

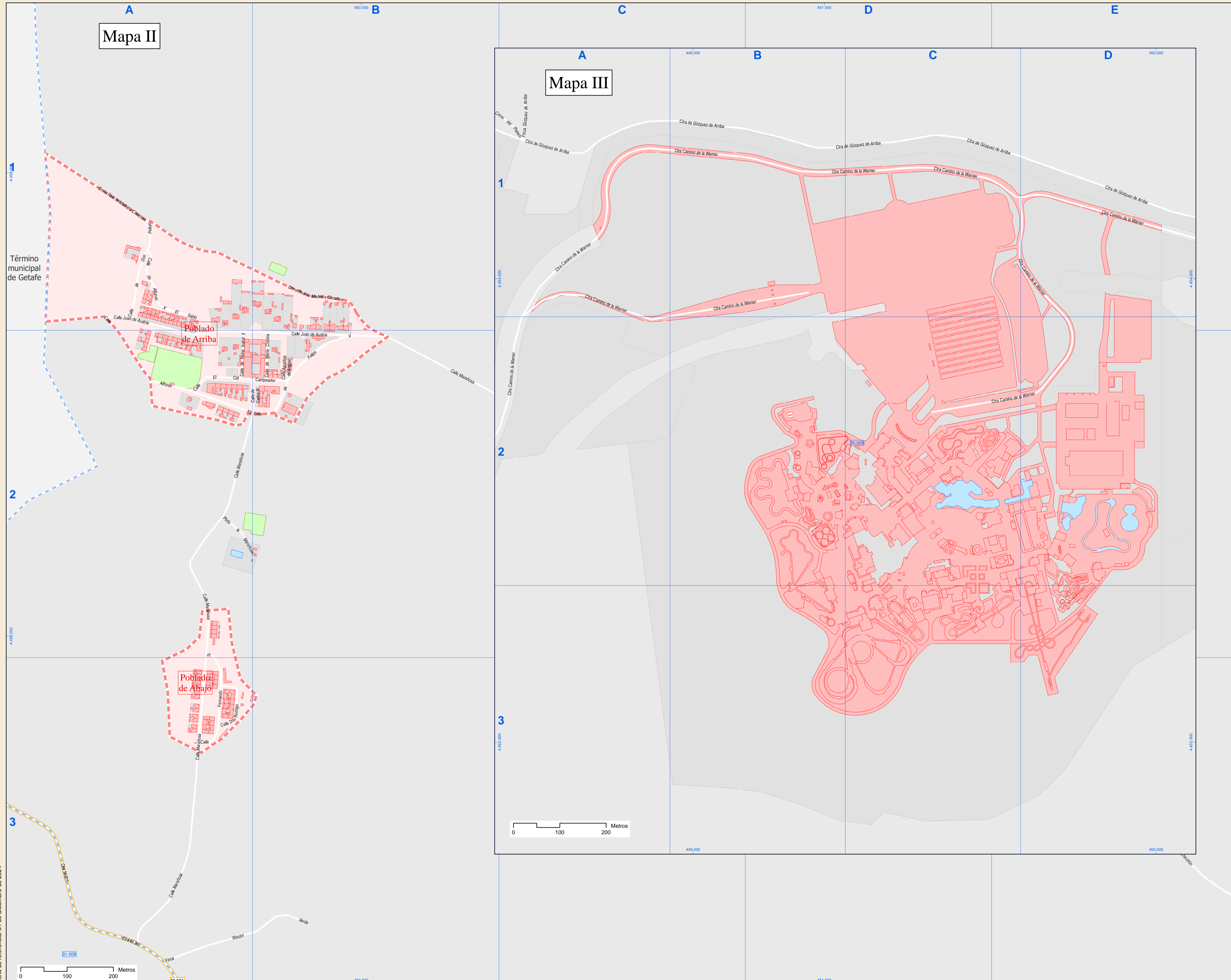




# Callejero municipal de San Martín de la Vega (2 de 3)



Dirección General de Economía  
CONSEJERÍA DE ECONOMÍA,  
HACIENDA Y EMPLEO

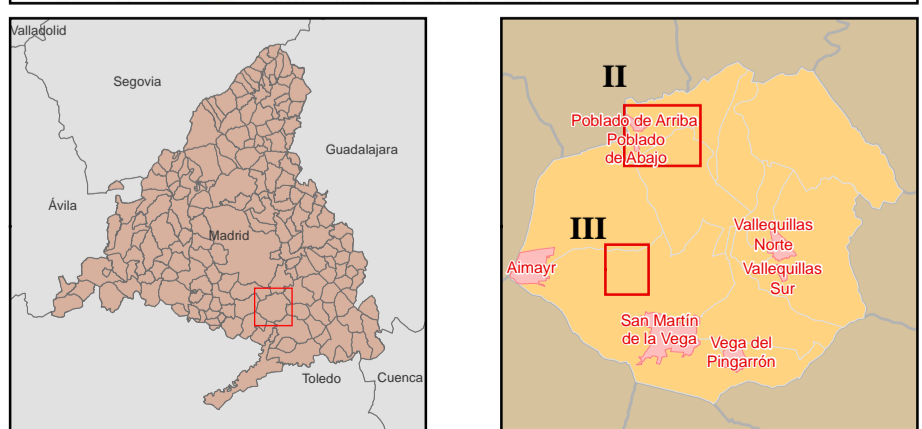


### Índice de calles

Agustina de Aragón, Calle	II	B-2
Alfonso X El Sabio, Calle	II	A-1
Alfonso XII, Calle	II	A-1, A-2, B-2
Camino de la Warner, Ctra	III	A-1, A-2, B-1, C-1, C-2, D-1, D-2
Carlos III, Calle	II	B-2
Don Pelayo, Calle	II	A-1
Don Rodrigo, Calle	II	A-3
El Cid Campeador, Calle	II	A-2, B-2
Felipe V, Calle	II	B-2
Fernando VI, Calle	II	A-2, A-3
Góquez de Arriba, Ctra	III	A-1, B-1, C-1, D-1
Góquez de Arriba, Finca	III	A-1
Juan de Austria, Calle	II	A-1, A-2, B-2
M-301, Ctra	II	A-3
Marañosa, Calle	II	A-2, A-3, B-2, C-2, D-2, E-1, E-2
Marañosa, Lugar	II	E-2, E-3
Marañosa, Pbdn	II	A-2, B-2
María Cristina, Calle	II	B-2
Platero, Cmno	III	A-1
Real de Madrid a Chinchó, Cmno	II	A-1, B-1, B-2, C-2, D-2, D-3, E-3
Reina Isabel II, Calle	II	A-2
Rincón Verde, Finca	II	A-3, B-3

### Legenda

	Mecco	perímetro y nombre de núcleo de población
		límite municipal; sección censal
	A-2	autopistas y auto vías; carreteras principales
	M-604	carreteras secundarias; otras carreteras
		hospital; salud; ayuntamiento; boca de metro
		línea de ferrocarril; estación



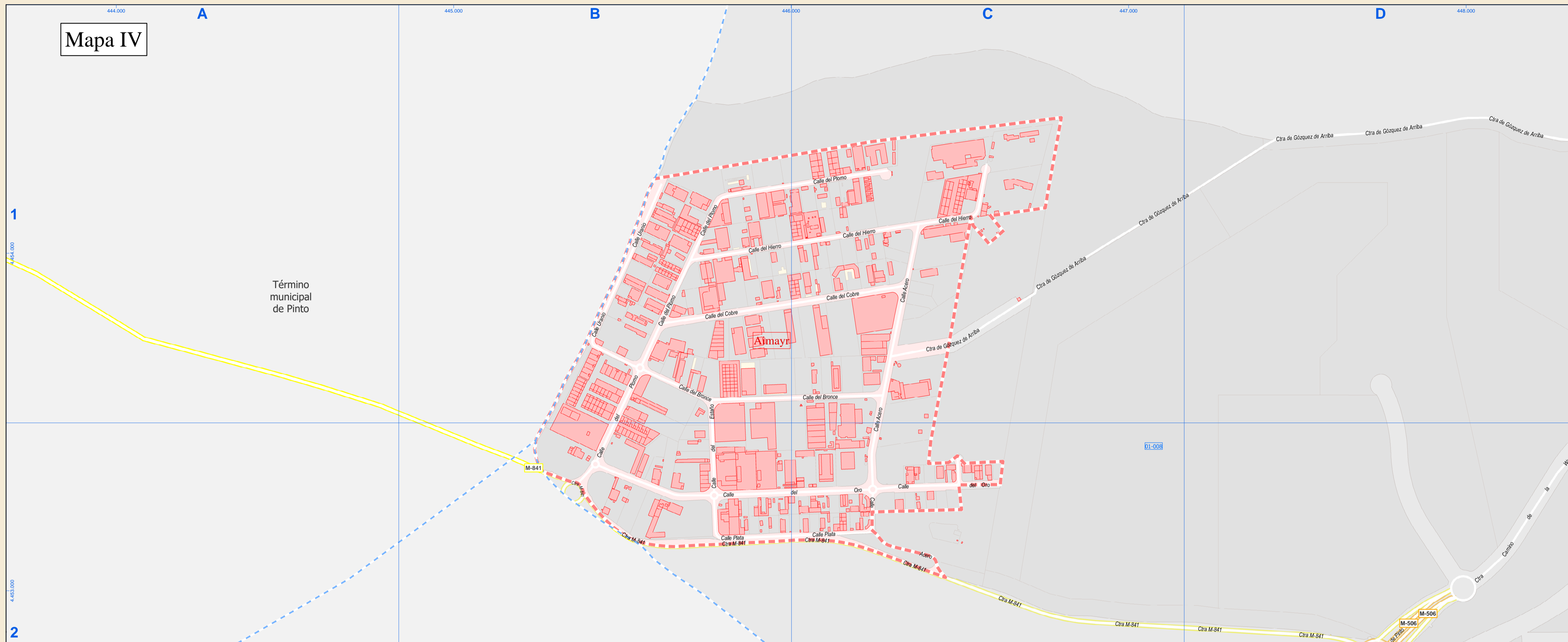


# Callejero municipal de San Martín de la Vega (3 de 3)

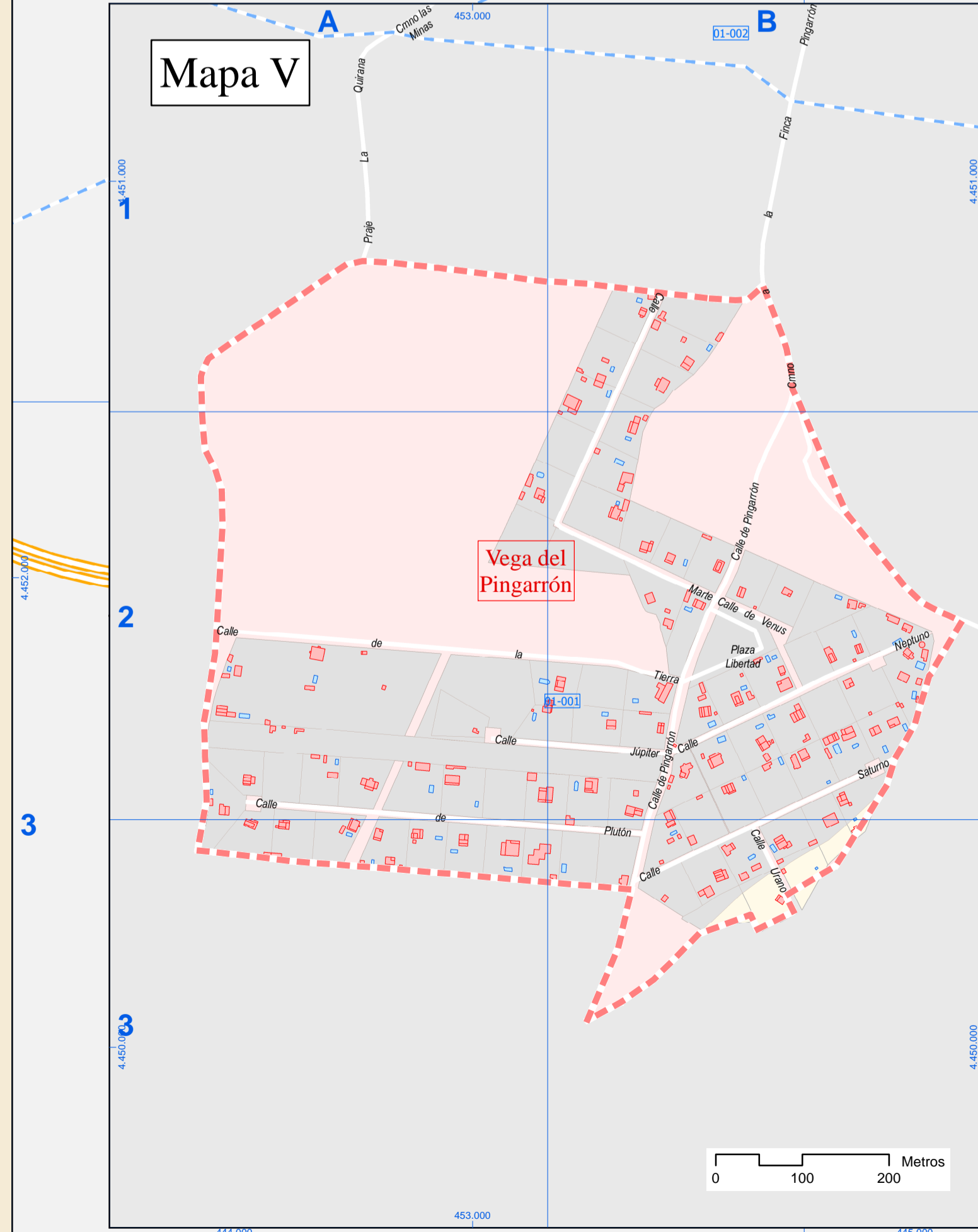


Dirección General de Economía  
CONSEJERÍA DE ECONOMÍA,  
HAGIENDA Y EMPLEO

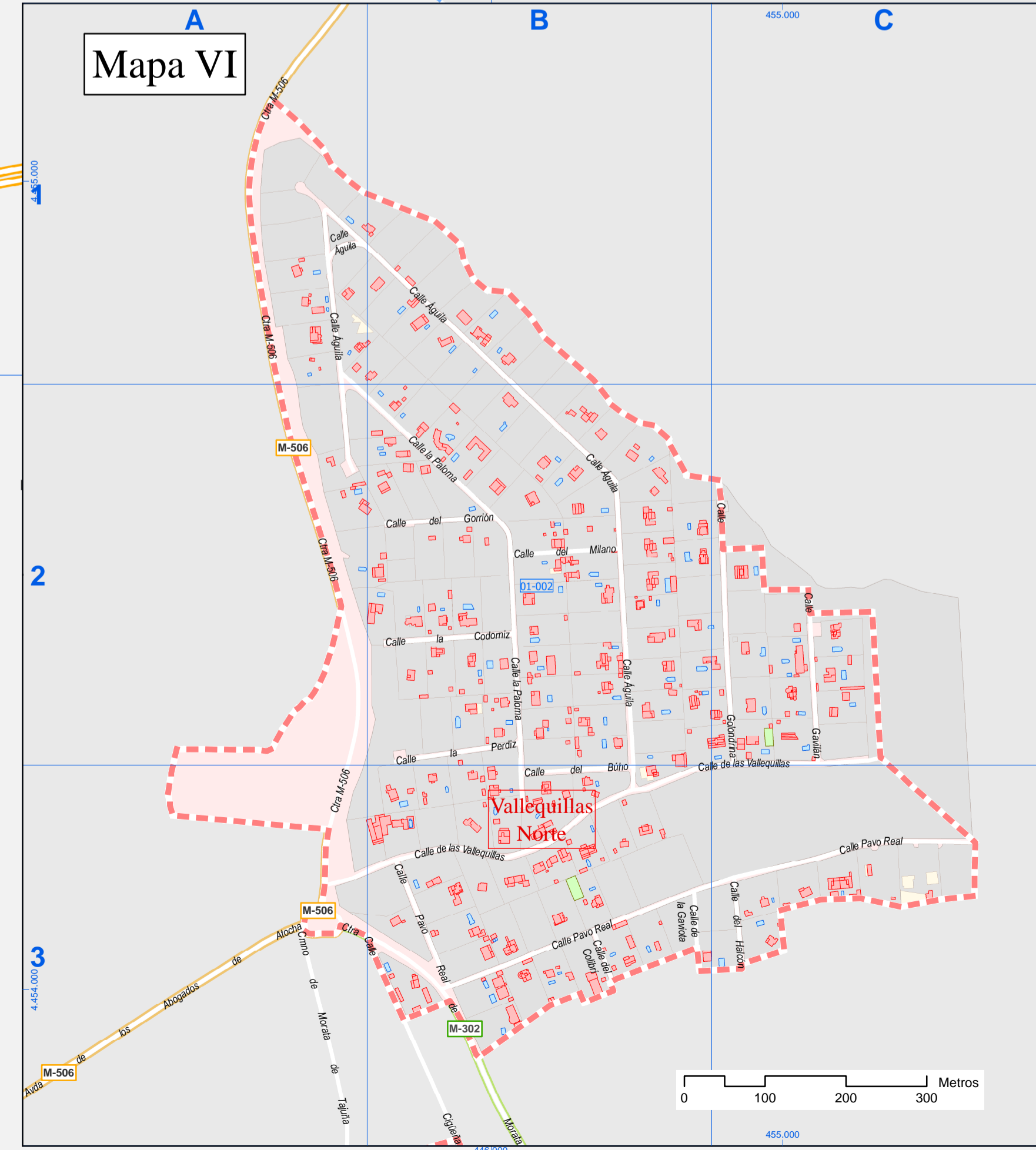
### Mapa IV



### Mapa V



### Mapa VI



Índice de calles	
Abogados de Atocha, Avda	VI A-3
Aceño, Calle	IV C-1, C-2
Águila, Calle	VI A-1, A-2, B-1, B-2, B-3
Bronce, Calle	IV B-1, C-1
Búho, Calle	VI B-2, B-3
Camino de la Wamer, Ctra	IV D-2
Centro de reciclaje, Lugar	IV D-2, D-3
Ciguëña, Calle	VI B-3
Cobre, Calle	IV B-1, C-1
Codomiz, Calle	VI B-2
Colibrí, Calle	VI B-3
Estaño, Calle	IV B-1, B-2
Finca Pingarrón, Cmno	V B-1
Gavián, Calle	VI C-2
Gaviota, Calle	VI B-3
Golondrina, Calle	VI C-2
Gomón, Calle	VI B-2
Gózquez de Amba, Ctra	IV C-1, D-1
Halcón, Calle	VI C-3
Hierro, Calle	IV B-1, C-1
Júpiter, Calle	V A-2, B-2
La Quirana, Praje	V A-1
Libertad, Plaza	V B-2
M-506, Ctra	VI A-1, A-2, A-3
M-841, Ctra	IV B-2, C-2, D-2
Marte, Calle	V B-1, B-2
Milano, Calle	VI B-2
Minas, Cmno	V A-1
Morata de Tajuña, Cmno	VI A-3
Morata, Ctra	VI A-3, B-3
Neptuno, Calle	V B-2
Oro, Calle	IV B-2, C-2
Paloma, Calle	VI A-1, A-2, B-2, B-3
Pavo Real, Calle	VI B-3, C-3
Perdiz, Calle	VI B-2
Pingarrón, Calle	V B-1, B-2, B-3
Pinto, Ctra	IV C-2, C-3, D-2
Plata, Calle	IV B-2, C-2
Platero, Cmno	IV D-1
Plomo, Calle	IV B-1, B-2, C-1
Plutón, Calle	V A-2, A-3, B-3
San Martín de la Vega a, Cmno	V B-1, B-2
Saturno, Calle	V B-2, B-3
Tierra, Calle	V A-2, B-2
Urano, Calle	IV B-1
Urano, Calle	V B-3
Vallequillas, Calle	VI A-3, B-2, B-3, C-2
Venus, Calle	V B-2

Legenda	
	perímetro y nombre de núcleo de población
	límite municipal; sección censal
	autopistas y autovías; carreteras principales
	carreteras secundarias; otras carreteras
	hospital; salud, ayuntamiento; boca de metro
	línea de ferrocarril; estación

