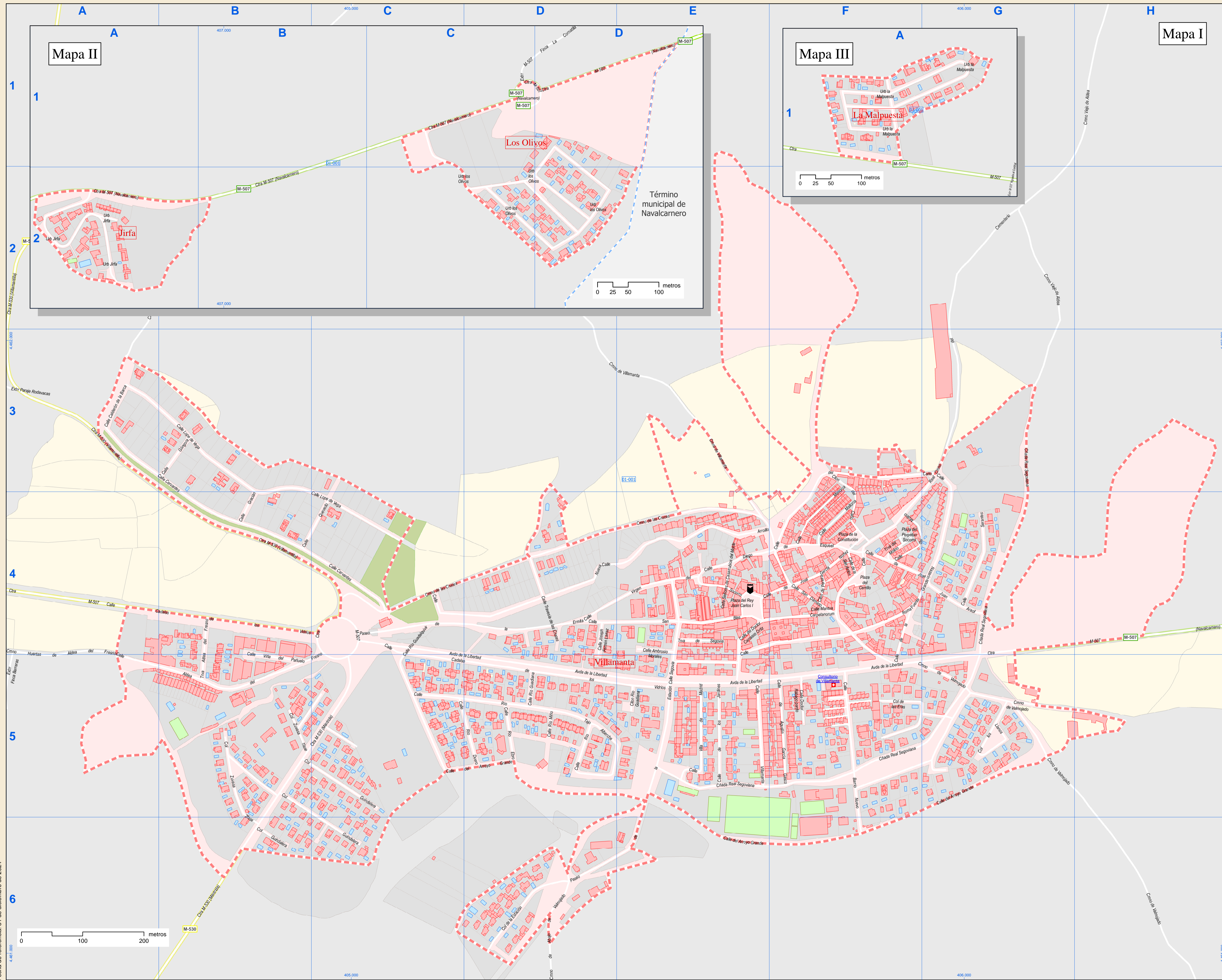




Callejero municipal de Villamanta



Dirección General de Economía
CONSEJERÍA DE ECONOMÍA,
HACIENDA Y EMPLEO



Mapa II

Mapa III

Mapa I

Índice de calles

Abajo de Valmojado, Cmno	I D6
Agustín García Gasco, Calle	I F5
Aldea del Fresno, Calle	I A-4, A-5, B-5, C-4, C-5
Aldea del Fresno, Trva	I B-4, B-5
Amoroso Morales, Calle	I E-4, F-3, F-4, G-3
Arroyo, Calle	I D-4, E-4, F-4
Arroyo Grande, Calle	I C-5, D-5, E-5, E-6, F-5, F-6, G-5
Barrio Nuevo, Calle	I F-5, F-6
Cadalso de los Vidrios, Calle	I A-4, B-4, C-4, C-5, D-5, E-5
Calderón de la Barca, Calle	I A-3
Caño, Calle	I E-4, F-3, F-4, G-3
Caño, Clon	I F-3, F-4
Cementerio, Cmno	I G-2, G-3
Cermilo, Plaza	I F-4
Cervantes, Calle	I A-3, B-3, B-4, C-4
Constitución, Plaza	I F-4
Cruces, Cmno	I C-4, D-4, E-4
Diego de Esquivel, Calle	I E-4, F-4
Doctor Carrasco Ortiz, Calle	I E-4, E-5
Doctor Rábago pardo, Calle	I F-5
Eras, Col	I F-5, G-5
Ermita, Paseo	I C-1, D-1
Estación, Col	I C-6, D-6
Estación, Paseo	I D-6, E-5, E-6
Finca Barreras, Extr	I A-4, A-5
Fuente Grande, Calle	I F-4, F-5, G-4
Góngora, Calle	I B-3
Gracián, Calle	I B-3, B-4
Guadaleira, Col	I B-5, B-6, C-5, C-6
Huertas de A. del Fresno, Cmno	I A-4
Jardines, Calle	I E-5
Jirfa, Urb	I A-2
José García Nuñez, Calle	I E-4, F-4
José Juan Aracil, Calle	I F-4, G-4
Joseph Fermín Larraz, Calle	I D-4, D-5
Libertad, Avda	I C-4, D-4, D-5, E-5, F-5, G-4, G-5
Llanos, Col	I G-5
Lope de Vega, Calle	I A-3, B-3, B-4, C-4
M-507 (Navalcarnero), Ctra	I G-4, H-4
M-507 (Navalcarnero), Ctra	II A-2, B-1, B-2, C-1, D-1
M-507 Finca La Comallita, Extr	II C-1, D-1
M-507 Yeguada el Corriño, Extr	III A-1
M-507, Ctra	I A-4, C-4, C-5
M-507, Ctra	III A-1
M-530 (Ménhda), Ctra	I A-6, B-5, B-6, C-5
M-530 (Villamantilla), Ctra	I A-1, A-2, A-3, B-3, B-4, C-4
Mallorca, Calle	I F-4
Malpuesta, Urb	III A-1
Martín Campañanorum, Calle	I E-4, F-4, F-5
Menorca, Calle	I F-3, F-4
Molino, Calle	I F-4, G-4
Molino, Trva	I F-4
Nazarín, Calle	I G-3, G-4
Nueva, Calle	I C-4, D-4
Olivos, Urb	II C-1, C-2, D-1, D-2
Paraje Rodavacas, Extr	I A-3
Partic. de Valdeciervos, Cmno	I A-2, A-3, B-1, B-2, C-1
Pereira, Clon	I F-4
Perpetuo Socorro, Plaza	I F-4
Quevedo, Calle	I B-4, C-4
Real Segoviana, Ciudad	I E-5, F-5, G-3, G-4, G-5
Real, Calle	I F-4, G-3, G-4
Rey Juan Carlos I, Plaza	I E-4
Río Albarche, Calle	I D-5, E-5
Río Duero, Calle	I C-5, D-5
Río Ebro, Calle	I D-5
Río Guadalquivir, Calle	I C-4, C-5
Río Guadiana, Calle	I D-5
Río Guadiana, Clon	I E-5
Río Miño, Calle	I D-5
Río Tago, Calle	I C-5, D-5
Roma, Calle	I E-4, E-5, F-4
San Antón, Calle	I F-4
San Blas, Calle	I D-4, E-4
San Dámaso, Calle	I F-4
Segovia, Calle	I E-4, E-5
Segovia, Trva	I E-4
Serantes, Calle	I G-4
Sres. de Casarubios del, Calle	I E-4
Travesía de las Cruces, Calle	I D-3, D-4
Valmojado, Cmno	I F-5, G-5, H-5, H-6
Viejo de Aldea, Cmno	I G-1, G-2, G-3, H-1
Villa de Madrid, Calle	I E-5
Villamantilla, Calle	I E-5
Villamantilla, Cmno	I D-1, D-2, D-3, E-3, E-4
Vina del Panuelo, Calle	I B-4, B-5
Virgen del Socorro, Calle	I D-4, E-4
Zuvasa 1fase, Col	I B-5, C-5
Zuvasa 2fase, Col	I B-5, B-6

Legenda

- Meco: perímetro y nombre de núcleo de población
- B-001: límite municipal; sección censal
- A-2, M-507: autopistas y autovías; carreteras principales
- M-604, M-615: carreteras secundarias; otras carreteras
- Hospital; salud, ayuntamiento; boca de metro
- Línea de ferrocarril; estación

