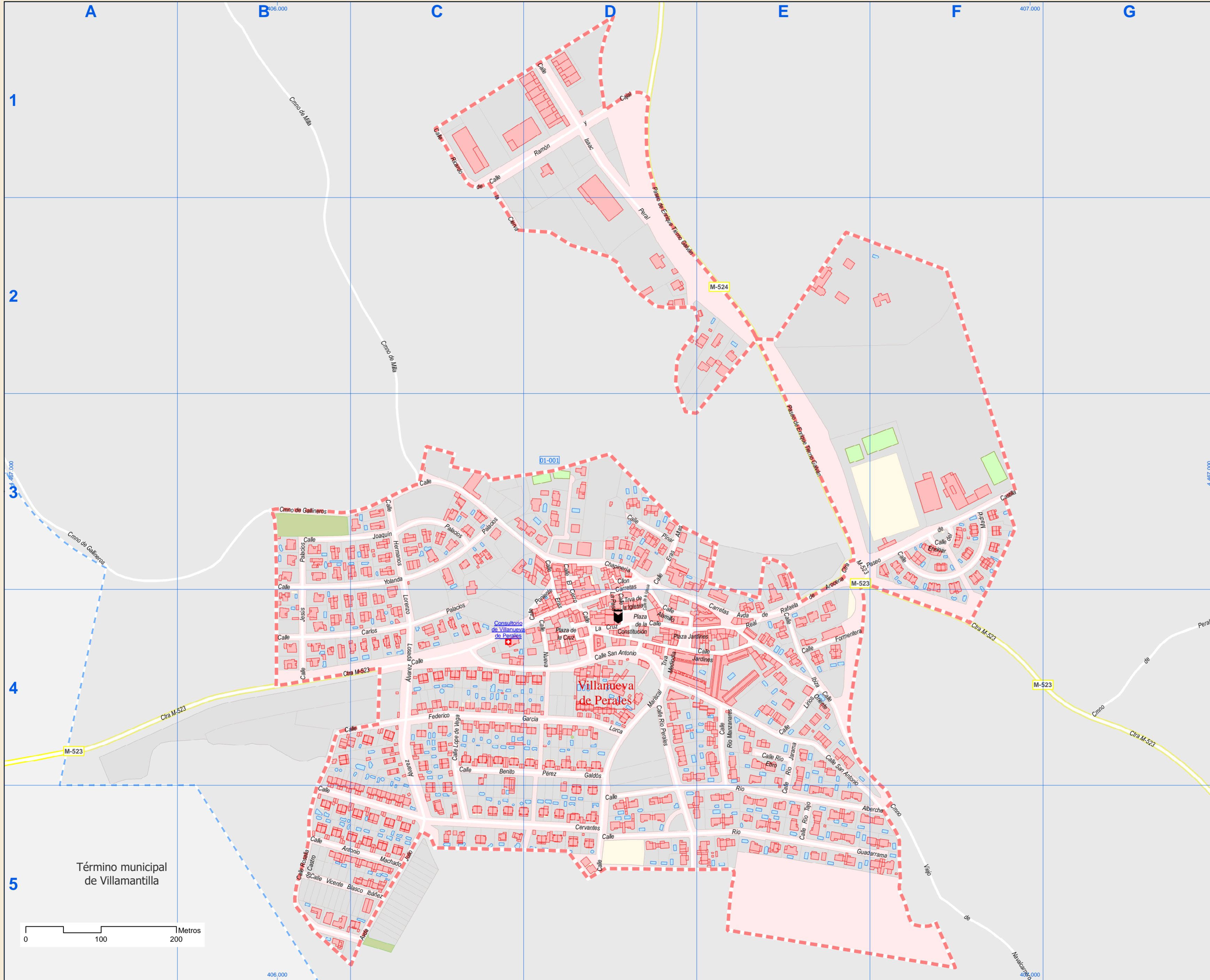




Callejero municipal de Villanueva de Perales



Dirección General de Economía
CONSEJERÍA DE ECONOMÍA,
HACIENDA Y EMPLEO

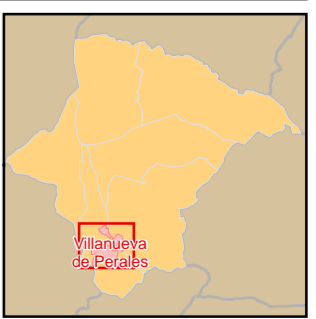
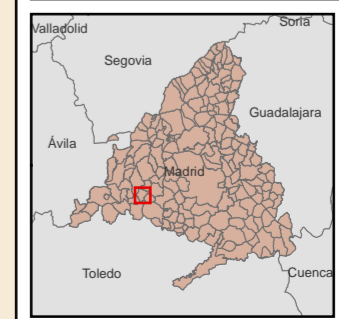


Índice de calles

Alamillo, Calle	D-3, D-4
Antonio Machado, Calle	B-5, C-5
Benito Pérez Galdós, Calle	C-4, D-4
Carlos Palacios, Calle	B-4, C-4
Carretas, Calle	C-4, D-3, D-4, E-4
Carretas, C/lon	D-3
Castilla, Paseo	E-3, F-3
Cervantes, Calle	B-5, C-5, D-5
Chapinería, Calle	C-3, D-3
Constitución, Plaza	D-4
Cruz, Plaza	D-4
El Cerro, Calle	D-3, D-4
Empedrada, Calle	D-4
Encinar, Calle	F-3
Enrique Tierno Galván, Paseo	D-1, D-2, E-2, E-3
Eras Altas, Calle	D-3
Eras, Calle	D-3, D-4
Federico García Lorca, Calle	B-4, C-4, D-4
Fomentera, Calle	E-4
Gallineros, C/mino	A-3, B-3, C-3
Hermanos Lorenzo Losada, Calle	C-3, C-4
Ibiza, Calle	E-4
Iglesia, Calle	D-3, D-4
Iglesia, Irva	D-4
Isaac Perá, Calle	D-1, D-2
Jardines, Calle	D-4, E-4
Jardines, Plaza	D-4
Jardines, Irva	D-4
Jesus Palacios, Calle	B-3, B-4
Joaquín Palacios, Calle	B-3, C-3
Julio Álvarez Álvarez, Avda	C-4, C-5
La Cruz, Calle	D-4
La Pasa, Calle	D-3, D-4
Linós, Calle	E-4
Lope de Vega, Calle	C-4, C-5
M-523, Ctra	A-4, B-4, C-4, E-3, F-3, F-4, G-4, G-5
M-524 (M-501 a V. Perales, Ctra	D-1
Madrid, Calle	F-3
Manscal, Calle	D-4, D-5
Mediodía, Irva	D-4
Milla, C/mino	B-1, B-2, C-2, C-3
Nueva, Calle	D-4
Oriente, Calle	E-4, F-4, F-5
Perales, C/mino	G-4
Pinar, Calle	D-3
Ponente, Calle	D-3, D-4
Rafaela de Arocena, Avda	E-3, E-4
Ramón y Cajal, Calle	C-1, D-1
Real, Calle	D-4, E-4
Ricardo de la Cierva, Calle	C-1, C-2
Río Alberche, Calle	D-5, E-5, F-5
Río Ebro, Calle	E-4
Río Guadarrama, Calle	D-5, E-5, F-5
Río Jarama, Calle	E-4, E-5
Río Manzanares, Calle	E-4, E-5
Río Perales, Calle	D-4, D-5
Río Tago, Calle	E-5
Rosalía de Castro, Calle	B-4, B-5, C-5
San Antonio, Calle	C-4, D-4, E-4, E-5, F-5
Vicente Blasco Ibáñez, Calle	B-5, C-5
Viejo de Navalcarnero, C/mino	F-5
Yolanda Palacios, Calle	B-3, C-3

Leyenda

- Meco perímetro y nombre de núcleo de población
- 01-002 límite municipal; sección censal
- A-6 M-608 autopistas y autovías; carreteras principales
- M-604 M-618 carreteras secundarias; otras carreteras
- Hospital; salud; ayuntamiento; boca de metro
- Línea de ferrocarril; estación



Término municipal de Villamantilla

