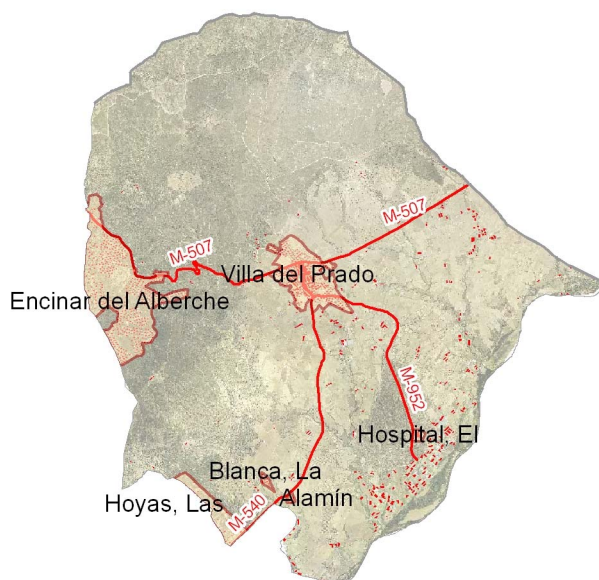
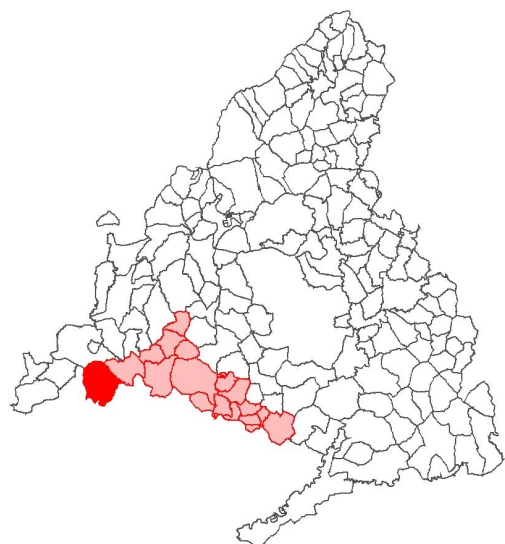


Villa del Prado



1. Territorio

Extensión (km²)	78,4
Altitud (m)	510
Distancia a la capital (km)	59

2. Entidades

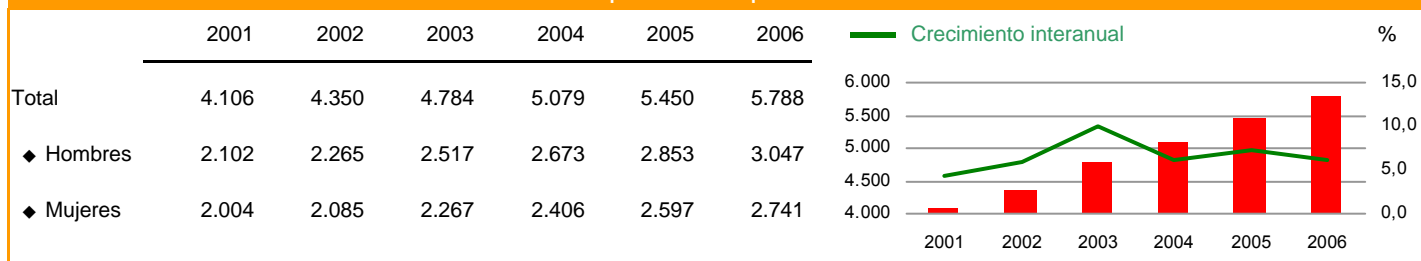
Alamín / Cinco Sotos, Los / Dehesa Alamar y Los Parrales / Encinar del Alberche / Hoyas, Las / Poveda y Los Albañalanes / Villa del Prado

3. Fiestas Locales - 2007

9 de abril
8 de septiembre

4. Demografía

Evolución de la población empadronada a 1 de enero



Pirámide de la población empadronada a 1 de enero de 2006



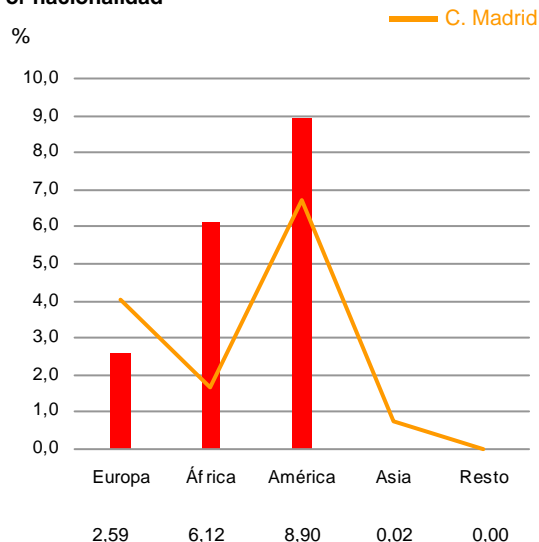
Indicadores demográficos - 2006

	Municipio	Zona estadística	Comunidad de Madrid
Crecimiento anual de la población	6,20	6,12	0,70
Densidad de población	73,83	142,45	748,21
Tasa de feminidad	0,90	0,95	1,07
Grado de juventud de menores de 15 años	16,28	19,26	14,83
Proporción de dependencia	0,52	0,41	0,41
Razón de progresividad	107,64	127,59	124,93
Proporción de reemplazamiento	1,38	1,46	1,25
Grado de envejecimiento de 65 y más años	17,81	9,66	14,45

Extranjeros empadronados a 1 de enero - 2006

	Municipio	Zona estadística	Comunidad de Madrid
Total	1.020	8.035	793.985
◆ Hombres	609	4.444	398.315
◆ Mujeres	411	3.591	395.670
Extranjeros por 1.000 hab.	176,23	93,17	132,15

Por nacionalidad



Movimiento natural de la población - 2005

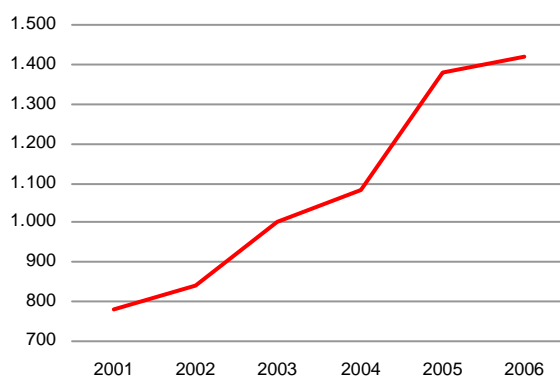
	Municipio	Zona estadística	Comunidad de Madrid
Total nacimientos	64	1.294	69.364
Nacimientos madres extranjeras (%)	35,94	14,22	21,19
Total matrimonios	35	560	28.483
Total defunciones	42	547	40.838
Crecimiento vegetativo por 1.000 hab.	3,92	8,92	4,77
Saldo migratorio	336	4.914	83.595
Tasa de natalidad	11,39	15,45	11,59
Tasa de nupcialidad	6,23	6,69	4,76
Tasa de mortalidad	7,47	6,53	6,82
Tasa de migración	59,80	58,67	13,96

5. Mercado de Trabajo

Mercado de trabajo

	Municipio	Zona estadística	Comunidad de Madrid
Total paro registrado (2007)	166	3.291	222.811
◆ Hombres (%)	39,76	35,13	39,79
◆ Mujeres (%)	60,24	64,87	60,21
Paro registrado por 100 hab. (2005)	2,21	2,78	3,00
Afiliados a la SS por 1.000 hab. (2005)	245,60	343,94	482,06
Tasa de actividad femenina (2001)	38,17	44,04	42,59
Ocupados (%) (2001)			
◆ Agricultura	13,27	2,90	0,80
◆ Industria	6,95	18,58	13,51
◆ Construcción	24,61	14,61	9,61
◆ Servicios	55,17	63,92	76,08

Evolución de los afiliados a la Seguridad Social

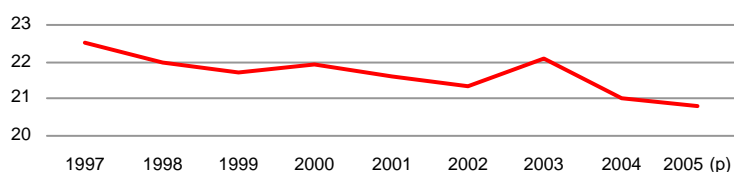


6. Educación

Educación no universitaria - 2005 (p)

	Municipio	Zona estadística	Comunidad de Madrid
Alumnos en centros públicos (%)	100,00	72,00	55,11
Alumnos en centros privados (%)	0,00	28,00	44,89
Alumnos entre población 0-19 (%)	78,72	73,83	79,49
Alumnos por profesor	9,65	11,85	12,49
Alumnos por unidad escolar	20,80	21,06	22,74

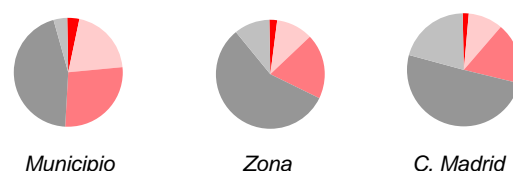
Evolución de alumnos por unidad escolar



Nivel de estudios (%) - 2001

	Municipio	Zona estadística	Comunidad de Madrid
Analfabetos	3,58	2,23	1,77
Sin estudios	20,16	10,79	9,97
Primer grado	27,17	19,23	17,44
Segundo grado	44,66	56,91	50,09
Tercer grado	4,43	10,84	20,74

■ Analfabetos ■ Sin estudios ■ Primer grado
■ Segundo grado ■ Tercer grado



7. Censo de Viviendas - 2001

Viviendas familiares principales según régimen de tenencia (%)				Edificios destinados principalmente a viviendas (%)			
	Municipio			Año de construcción	Municipio		
	Zona estadística	Comunidad de Madrid	Zona estadística		Comunidad de Madrid		
En propiedad	83,89	87,35	82,02	Antes de 1900	0,20	1,47	2,38
◆ Compra total pagada	52,57	36,29	50,52	1900-1920	2,36	1,26	1,53
◆ Compra pagos pendientes	22,43	46,01	28,92	1921-1940	7,05	2,25	3,11
◆ Herencia o donación	8,89	5,04	2,59	1941-1950	5,33	2,52	4,11
En alquiler	8,47	7,37	13,62	1951-1960	1,75	3,39	9,08
Cedida gratis	2,50	1,87	1,89	1961-1970	3,15	9,45	13,60
Otro régimen de tenencia	5,14	3,42	2,47	1971-1980	41,30	23,60	21,92
				1981-1990	29,18	19,25	19,37
				1991-2001	9,68	36,82	24,90

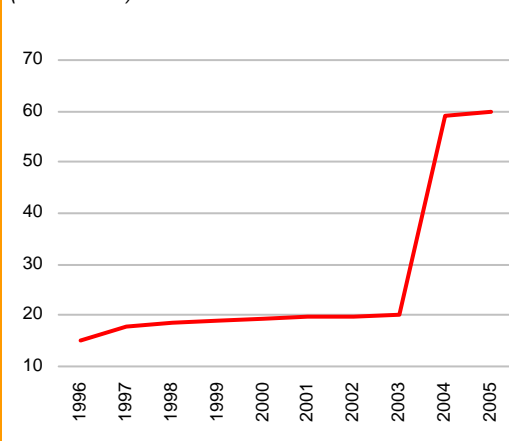
Indicadores de viviendas familiares principales			
	Municipio		
	Zona estadística	Comunidad de Madrid	Zona estadística
Personas por vivienda (media)	2,84	3,01	2,88
Estado de la vivienda (%)			
◆ Vivienda en ruinas	0,07	0,18	0,56
◆ Viviendas con problemas	12,36	7,82	9,29
◆ Viviendas en buen estado	87,43	91,48	89,78
◆ No consta	0,14	0,51	0,36
Densidad habitacional (%)			
◆ Crítica (< de 0,5 habitaciones/persona)	1,53	1,67	3,21
◆ Moderada (0,5 - 1)	26,94	26,55	35,48
◆ Satisfactoria (más de 1 habitación)	71,53	71,78	61,31
Hacinamiento (%)			
◆ Crítico (Menos de 6 m ² por persona)	0,00	0,11	0,27
◆ Moderado (6 - 10)	0,83	0,85	1,85
◆ No hacinamiento (más de 10 m ²)	99,17	99,05	97,88

Vivienda (%)			
	Municipio		
	Zona estadística	Comunidad de Madrid	Zona estadística
Viviendas principales	29,76	52,74	75,61
Viviendas secundarias	67,05	33,16	11,13
Viviendas vacías	3,10	12,88	12,37
Viviendas según superficie útil (m²)			
			%
			< 51 4,72
			51 a 70 11,18
			71 a 90 34,24
			91 a 120 32,92
			> 120 16,94
Viviendas según nº de habitaciones			
			< 3 1,32
			3 6,25
			4 14,44
			5 40,69
			> 5 37,29

8. Urbanismo

Urbanismo			
	Municipio		
	Zona estadística	Comunidad de Madrid	Zona estadística
Suelo urbano (%) (2003)	5,92	5,18	8,73
Suelo urbanizable (%) (2003)	1,39	4,93	4,61
Valor catastral por unidad urbana (miles euros) (2005)	60,01	90,64	73,79
Valor catastral rústico por parcela (euros) (2005)	1.002,63	643,91	588,59
Densidad de edificios (2001)	45,01	47,74	71,31
Licencias de obra concedidas (2006)	97	537	9.813
Edificios de nueva planta (%)	93,81	87,34	69,50
Rehabilitación (%)	2,06	7,64	17,01
Otros (%)	4,12	5,03	13,49

Evolución del valor catastral por unidad urbana (miles euros)



9. Nivel Socioeconómico de la Población

Rentas - 2005 (a)

Indicador renta disponible bruta	Indicador renta disponible bruta per cápita (euros)		
	Municipio	Zona estadística	Comunidad de Madrid
◆ Per cápita (euros)	11.232,07	13.266,27	16.155,02
◆ Variación de la situación relativa (00-05)	0,18	0,05	-
Porcentaje de la renta del trabajo	80,49	83,97	85,82
Condición socioeconómica por 1.000 hab. (2001)			
◆ Directivos y técnicos no agrarios	46,45	118,78	159,88
◆ Obreros	114,25	143,72	90,85
◆ Empresarios con asalariados	44,72	58,06	22,17

10. Industria y Energía

Industria y Energía - 2005

	Municipio	Zona estadística	Comunidad de Madrid
Volumen de agua facturado per cápita (m³)	-	55,59	81,39
Energía eléct. facturada per cápita (Kw/h)	3.961,03	5.052,51	4.669,99
Unidades locales industria manufacturera			
◆ Por 1.000 hab.	1,78	7,69	3,70
◆ Antigüedad media (años)	15,40	12,29	14,43
◆ Tamaño medio (personas)	1,60	8,76	12,27
Ocupados industria manufacturera por 1.000 hab.	2,85	67,36	45,39

11. Servicios

Servicios - 2005

	Municipio	Zona estadística	Comunidad de Madrid
Ocupados por 1.000 hab.			
◆ Comercio	22,42	71,90	74,26
◆ Hostelería	7,65	16,40	23,50
◆ Transporte y comunic.	7,30	7,69	29,99
◆ Intermediac. financiera	-	5,53	18,30
◆ Activ. inmobiliarias	3,92	18,31	80,13
◆ Admón. Pública,...	-	51,77	61,50
◆ Otros servicios	15,13	18,66	23,89

12. Macromagnitudes

Macromagnitudes (miles de euros) - 2005

	Municipio	Zona estadística	Comunidad de Madrid
Producto interior bruto per cápita (euros) (2003 (a))	6.745,00	13.911,00	23.777,00
Base imponible urbana por recibo	60,01	86,58	73,04
Cuota líquida del IRPF por declarante	1,90	2,97	4,76

13. Presupuestos

Presupuesto municipal inicial (miles de euros)

	2004	2005
Gastos consolidados	6.317,44	9.472,97
Gasto por hab.	1,20	1,69

14. Elecciones

Elecciones - 2007

	Municipio	Zona estadística	Comunidad de Madrid
Elecciones Asamblea Legislativa			
◆ Votos PP (%)	62,90	63,00	54,23
◆ Votos PSOE (%)	32,49	28,94	34,16
◆ Votos IU (%)	3,31	5,77	9,02
◆ Votos resto (%)	1,29	2,29	2,60
◆ Abstención (%)	21,40	27,24	32,69
Elecciones locales (p)			
◆ Votos PP (%)	55,39	53,64	51,37
◆ Votos PSOE (%)	36,41	25,37	33,76
◆ Votos IU (%)	1,19	5,98	8,88
◆ Votos resto (%)	7,00	15,01	5,99
◆ Abstención (%)	22,15	27,64	33,44
Concejales			
◆ PP	7	0	5
◆ IU			1
◆ PSOE			
◆ Resto			

2003*

2007

* Celebradas el 26-10-2003