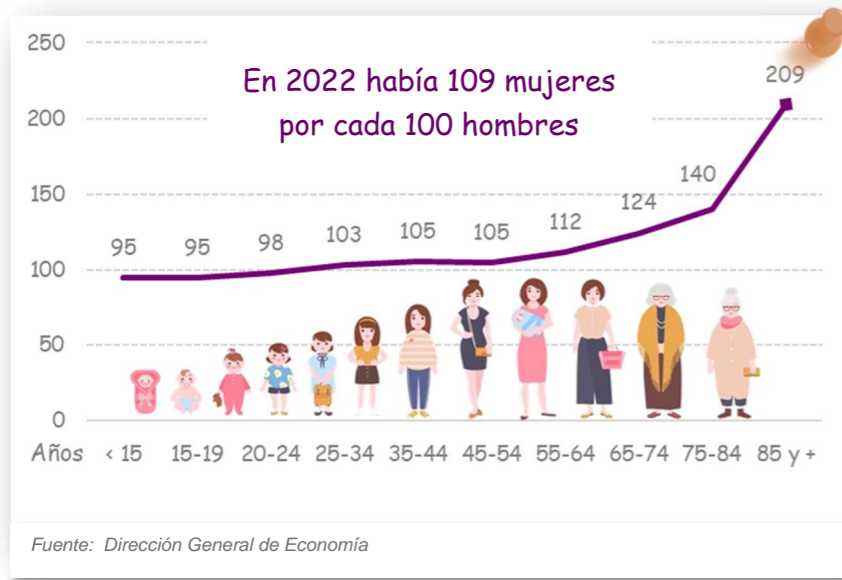




Día Internacional de la Mujer. Comunidad de Madrid. 2023



En 2022 el 57% de las mujeres tenían estudios superiores (un 8,8% más que los hombres)

La tasa de abandono temprano de la educación en 2021 fue del 7,7% entre las chicas, prácticamente un 6% inferior a la de los varones (13,6%)

Fuente: Instituto de la Mujer y para la Igualdad de Oportunidades

En 2020 el salario medio de las mujeres fue un 17,8% inferior al percibido por los hombres

Fuente: INE

2022	TASAS		
	Actividad	Ocupación	Paro
Mujeres	59,2	51,5	12,9
Hombres	68,2	61,7	9,6

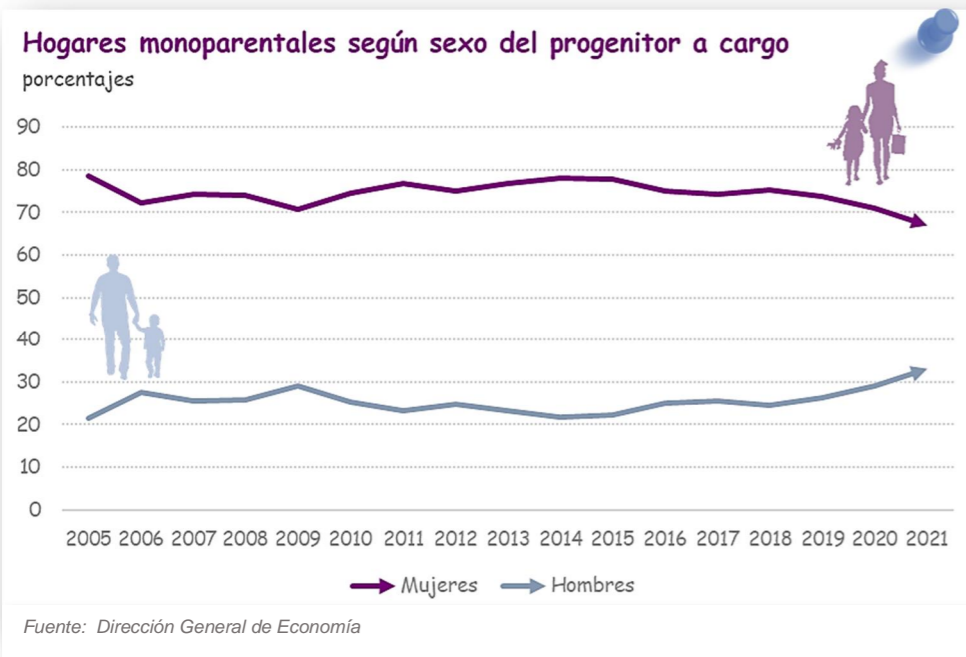
Fuente: Instituto Nacional de Estadística

7 mujeres fueron asesinadas en 2022 por violencia de género

Fuente: Instituto de la Mujer y para la Igualdad de Oportunidades

Las mujeres pensionistas cobraron de media 1.212,2 €/mes en 2022, un 24,5% menos que los hombres (1.606,6€/mes)

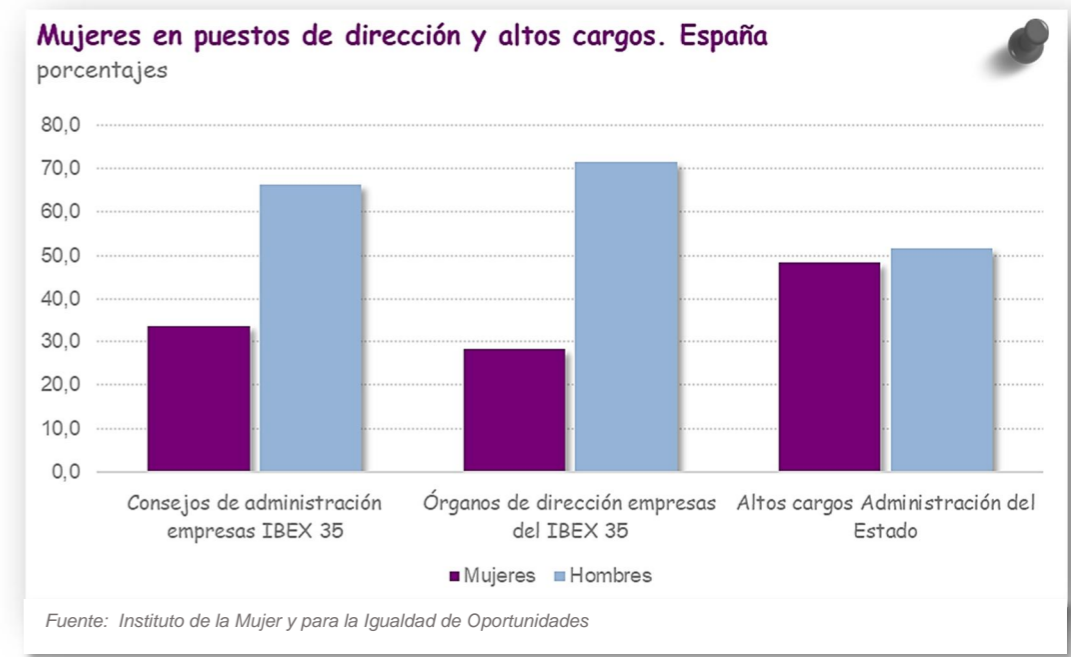
Fuente: Dirección General de Economía



En 2021, el 89,2% de las excedencias por cuidado de hijos corrieron a cargo de sus madres.

También fueron responsabilidad de las mujeres el 80,7% de las excedencias por cuidado de familiar.

Fuente: Instituto de la Mujer y para la Igualdad de Oportunidades



Más información: <http://www.madrid.org/iestadis/fijas/estructu/sociales/iindigen.htm>



Dirección General de Economía. www.madrid.org/iestadis. 8 de marzo de 2023
Consejería de Economía, Hacienda y Empleo

