

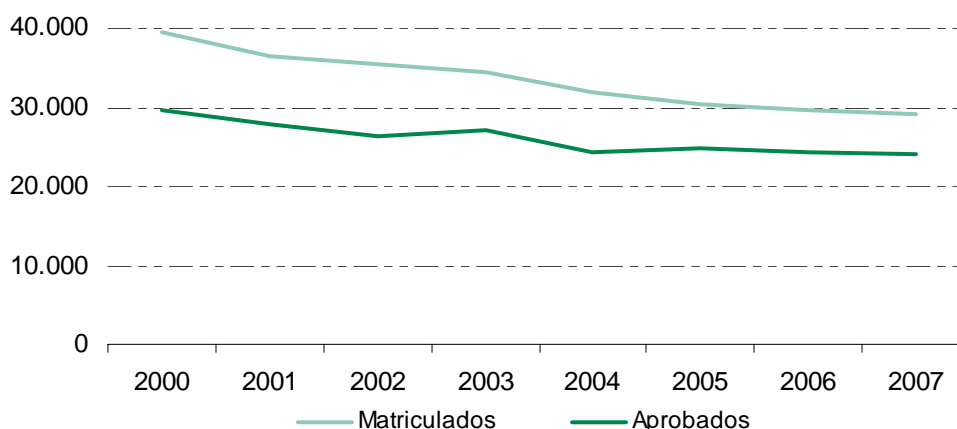
Pruebas de acceso a la universidad. Comunidad de Madrid. Año 2007.

Evolución 2000-2007 de alumnos matriculados: descenso paulatino.

El número de alumnos que se presentan cada año a las Pruebas de Acceso a la Universidad se va reduciendo a lo largo del periodo 2000-2007. Pasó de unos cuarenta mil matriculados en el año 2000 a unos treinta mil en el 2007. El número de matriculados se ha reducido en casi diez mil alumnos.

Alumnado matriculado y aprobado. Evolución 2000-2007

Personas

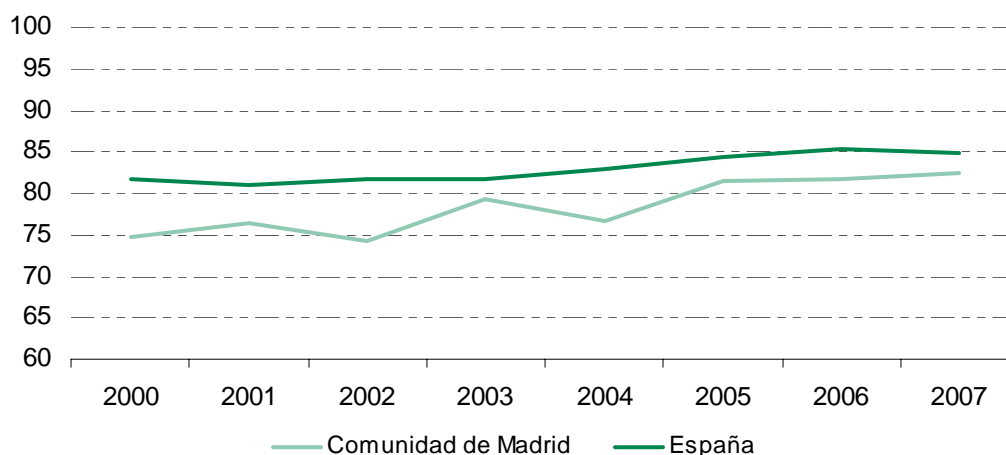


Fuente: Pruebas de acceso a la Universidad. INE

El porcentaje de alumnos aprobados va en ascenso.

Para ese mismo periodo, el porcentaje de alumnado matriculado que aprobó fue en aumento, con un incremento del 7,7% (siendo la tasa de aprobados de 74,7% en 2000). Comparando este porcentaje de aprobados de la Comunidad de Madrid con el de España, se puede ver que el porcentaje nacional de aprobados es mayor que el de nuestra región en 2,4 puntos porcentuales para el año 2007 (82,5% frente a 84,8%).

Porcentaje de alumnado aprobado sobre el matriculado. Evolución 2000-2007



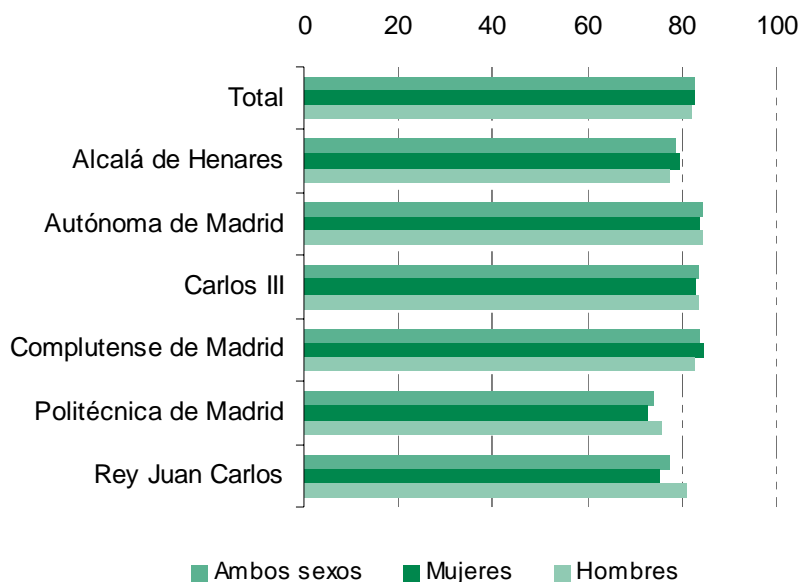
Fuente: Pruebas de acceso a la Universidad. INE

El porcentaje de mujeres que prueban es mayor que el de hombres.

Para el 2007, el porcentaje de alumnado aprobado respecto al matriculado es de 82,6% en mujeres y un 82,3% en hombres. En todas las universidades el porcentaje de mujeres aprobadas es levemente mayor que el de hombres, excepto en la Universidad Rey Juan Carlos y la Politécnica de Madrid.

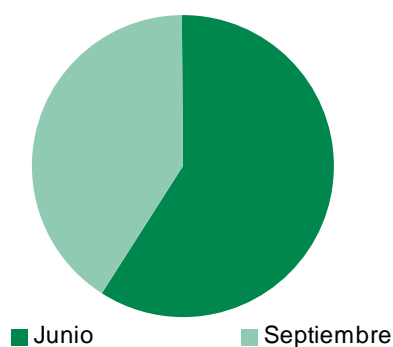
La universidad que presenta menor porcentaje de aprobados es la Politécnica de Madrid (74,4%), y la que más es la Universidad Autónoma de Madrid, con un 84,2% de aprobados sobre matriculados, superando el porcentaje total de aprobados en la Comunidad de Madrid en casi un 2%.

Porcentaje de alumnado aprobado sobre el matriculado por universidad según sexo. 2007



Fuente: Pruebas de acceso a la Universidad. INE

Porcentaje aprobado sobre matriculado según convocatoria. 2007



Fuente: Instituto Nacional de Estadística

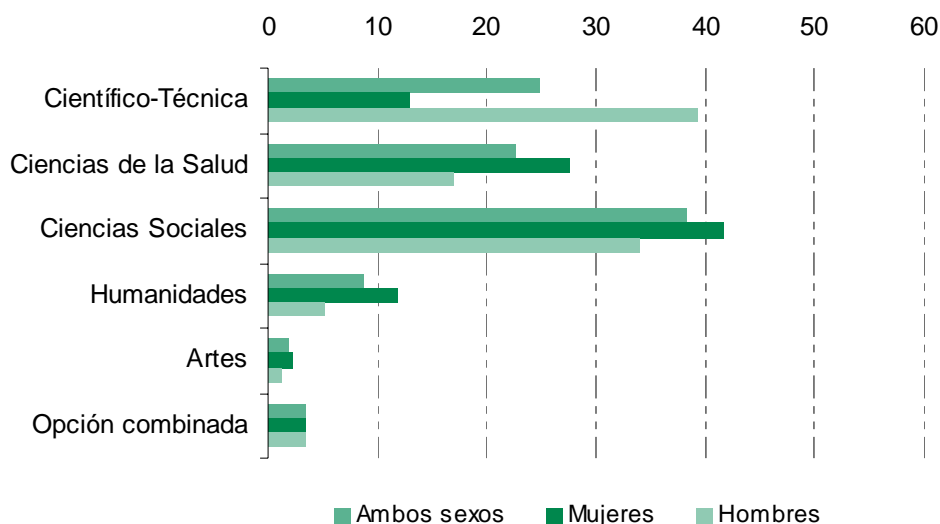
Se aprueba más en la convocatoria de Junio.

Los resultados difieren cuando separamos las convocatorias, puesto que en Septiembre el porcentaje de aprobados es bastante menor que en la convocatoria de Junio, 61,9% y 88,6% respectivamente.

Las mujeres eligen más la opción de ciencias sociales mientras que los hombres prefieren la científico técnica.

La opción más elegida dentro de las pruebas de acceso a la universidad es la de ciencias sociales (38,3%), siendo también la más adoptada por las mujeres (41,7%). Sin embargo, los hombres continúan presentando un mayor porcentaje en la opción científico-técnica (39,3%).

Porcentaje alumnado matriculado por opción según sexo. 2007

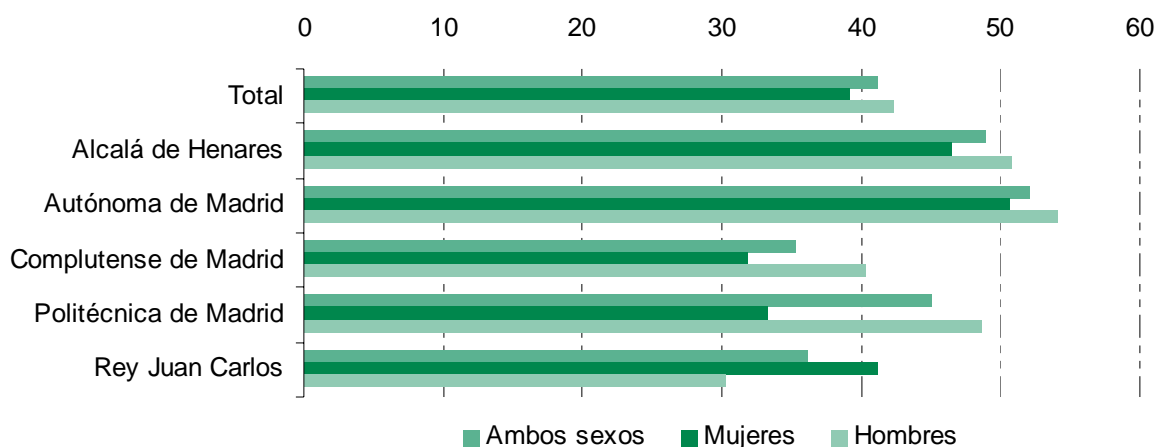


Fuente: Pruebas de acceso a la Universidad. INE

Pruebas de acceso para mayores de 25 años.

En las pruebas de acceso para mayores de 25 años, el 41,1% de los matriculados han aprobado esta selección. En las mujeres, el porcentaje de aprobadas es de 39,2% y en los hombres, de 42,3%. La universidad que más porcentaje de aprobados presenta es la Universidad Autónoma de Madrid (52,1%).

Porcentaje de alumnado aprobado sobre el matriculado. Mayores de 25. 2007



Fuente: Pruebas de acceso a la Universidad. INE