

DIFUSIÓN ESTADÍSTICA EN RED

# Catálogo de productos y servicios

# 2014



Dirección General de Economía,  
Estadística e Innovación Tecnológica  
CONSEJERÍA DE ECONOMÍA Y HACIENDA

**Comunidad de Madrid**

Edita: Dirección General de Economía,  
Estadística e Innovación Tecnológica  
Consejería de Economía y Hacienda

C/ Albasanz, 16  
28037 Madrid

[www.madrid.org/iestadis](http://www.madrid.org/iestadis)

[iestadis@madrid.org](mailto:iestadis@madrid.org)

Edición: Enero 2014

# Índice

	Pág.
1. Servidor Web	
Internet a primera vista.....	2
- GA-Zeta Estadística	
- Últimas actualizaciones de datos	
- Selección de indicadores	
- Estadística por temática	
- Nomenclátor	
- Nomenclátor	
- Suscripciones	
- RSS	
¿Cómo...? .....	10
- ¿Cómo acceder a los mapas estadísticos de la Comunidad de Madrid?	
- ¿Cómo localizar los últimos datos del IPC, EPA, Población, MNP...?	
- ¿Cómo localizar una calle, un colegio, un centro sanitario, una farmacia...dentro de la Comunidad de Madrid?	
2. Bancos de datos .....	13
- General	
- Municipal	
- Territorial	
- Coyuntural	
- Vivienda	
3. Consultas personalizadas .....	19
- Demográficas	
- Económicas	
- Sociales	
4. Productos de difusión .....	23
5. Otros servicios del Instituto de Estadística .....	39
- Atención al usuario	
- Peticiones a medida	

Nomenclátor  
Nomenclátor  
Datos municipales

Bancos de Datos

Consultas  
personalizadas

The screenshot shows the GA-Zeta Estadística website. At the top, there are navigation tabs: 'Censo de población', 'Anuario', 'Cuentas Económicas', 'Colectivo Empresarial', 'Nomenclales', and 'Renta Municipal'. Below these are 'Inicio' and 'Buscar' buttons. The main header features 'BANCOS DE DATOS' (General, Municipal, Territorial, Coyuntural, Vivienda) and 'CONSULTAS PERSONALIZADAS' (Demográficas, Económicas, Sociales). A large banner reads 'Todos los datos de tu Comunidad a un solo Clic' with the GA-Zeta Estadística logo. A central table displays statistical data for 'Comunidad de Madrid' and 'España' across various indicators like IPC, paro registrado, and PIB. A box labeled 'Selección de indicadores' is overlaid on the table. On the right, a sidebar lists 'Síntesis estadística' and 'Demográficos'. At the bottom, there are sections for 'Últimas actualizaciones de datos', 'INFORMACIÓN ESTADÍSTICA' (with contact details), and 'Contacto Suscripciones Aviso legal'.

Estadísticas de otros  
ámbitos y servidores  
estadísticos

Últimas  
actualizaciones  
de datos

Atención al usuario  
Peticiónes a medida

Estadística  
por temática

Suscripciones

# GA-ZETA ESTADÍSTICA

La GA-Zeta Estadística es el medio de difusión a través de Internet de información estadística relativa a la Comunidad de Madrid y pretende ser la puerta de entrada para todo aquél que necesite información, preferentemente sobre nuestra región, pero en general sobre cualquier ámbito geográfico que permita enmarcar la información estadística regional.

La GA-Zeta Estadística se estructura en dos grandes bloques interrelacionados y que tienen una actualización continua: una selección de indicadores (cuerpo central de la página Web) y unas secciones fijas que aportan los últimos datos estadísticos incluyendo series temporales suficientemente amplias para su análisis.

## 1. Servidor Web. Internet a primera vista

Censo de población Anuario Cuentas Económicas Colectivo Empresarial Nomenclcalres Renta Municipal

BANCOS DE DATOS CONSULTAS PERSONALIZADAS

General Municipal Territorial Coyuntural Vivienda Demográficas Económicas Sociales

**Los datos de tu Comunidad a un solo Clic**

**GAZETA Estadística** RSS ¿Qué es RSS? 12/12/2013

	Periodo	Comunidad de Madrid		España			Periodo	Comunidad de Madrid	
		Valor	% anual	Valor	% anual			Valor	% anual
IPC, Índice precios consumo	10/13	104,0	-0,2	104,3	-0,1	Población total	2013 (p)	6.488.347	-0,2
Paro registrado (miles)	11/13	550,3	-0,6	4.808,9	-2,0	% 65 años y más	2013 (p)	15,8	2,5
Afiliados Seguridad Social (miles)	11/13	2.677,4	-1,3	16.293,5	-1,4	% extranjeros	2013 (p)	14,7	-5,8
EPA, Tasa de paro	37/13	20,1	1,5	26,0	1,0	Esperanza de vida al nacer	2008	82,8	0,7
IPI, Índice producción industrial	10/13 (p)	89,3	1,3	98,1	1,8	Unidades productivas	2011 (a)	764.700	-0,7
PIB, Tasa ajustada	37/13	-	-0,6	-	-1,1	Ocupados (miles)	2011 (a)	2.889,7	-0,6
Pernoctaciones hoteleras (miles)	10/13 (p)	1.781,1	-2,5	25.057,2	4,8	Renta disponible per cápita (euros)	2010 (a)	18.033,7	-2,2
Hipotecas viviendas (mill. euros)	09/13 (p)	310,5	-34,6	1.445,5	-34,7	Gasto medio por hogar (euros)	2012	34.766,2	-
Natalidad empresas (tasa)	15/13	87,9	7,3	112,8	7,6	Plazas hoteleras	2012	139.333	0,7
Estado embalses (%)	11/13	70,7	19,0	-	-	Viviendas con acceso internet (%)	2013	79,8	-

Últimas actualizaciones de datos  
 Agua embalsada de noviembre; IPI de octubre; Paro registrado de noviembre; Afiliados a la Seguridad Social de noviembre

Nuestro instituto Suscripciones Contacto Aviso Legal

## ÚLTIMAS ACTUALIZACIONES DE DATOS

El propósito de esta sección es anunciar las actualizaciones que recoge la página Web del Instituto de Estadística.

Se muestran en orden cronológico recogiendo, para cada una de ellas, la fecha, el título y los enlaces a los resultados para así profundizar en la información que se facilita.

El histórico de actualizaciones (ordenadas, igualmente, por fechas) puede consultarse en el apartado *Efemérides*.

**Los datos de tu Comunidad a un solo Clic**  
**GAZETA Estadística**  
[RSS](#) ¿Qué es RSS? 12/12/2013

	Periodo	Comunidad de Madrid		España			Comunidad de Madrid		
		Valor	% anual	Valor	% anual		Valor	% anual	
IPC, Índice precios consumo	10/13	104,0	-0,2	104,3	-0,1	Población total	2013 (p)	6.488.347	-0,2
Paro registrado (miles)	11/13	550,3	-0,6	4.808,9	-2,0	% 65 años y más	2013 (p)	15,8	2,5
Afiliados Seguridad Social (miles)	11/13	2.677,4	-1,3	16.203,6	-1,4	% extranjeros	2013 (p)	14,7	-5,8
EPA, Tasa de paro	37/13	-	-	-	-	da al	2008	82,8	0,7
IPI, Índice producción industrial	10/13 (p)	-	-	-	-	ctivas	2011 (a)	764.700	-0,7
PIB, Tasa ajustada	37/13	-	-0,6	-	-1,1	Ocupados (miles)	2011 (a)	2.889,7	-0,6
Pernoctaciones hoteleras (miles)	10/13 (p)	1.781,1	-2,5	25.057,2	4,8	Renta disponible per cápita (euros)	2010 (a)	18.033,7	-2,2
Hipotecas viviendas (mill. euros)	09/13 (p)	310,5	-34,6	1.445,5	-34,7	Gasto medio por hogar (euros)	2012	34.766,2	-
Letalidad empresas (tasa)	15/13	87,9	7,3	112,8	7,6	Plazas hoteleras	2012	139.333	0,7
Estado embalses (%)	11/13	70,7	19,0	-	-	Viviendas con acceso internet (%)	2013	79,8	-

Selección de indicadores

**Últimas actualizaciones de datos**  
 Agua embalsada de noviembre; IPI de octubre; Paro registrado de noviembre; Afiliados a la Seguridad Social de noviembre;

[Nuestro instituto](#)
[Suscripciones](#)
[Contacto](#)
[Aviso Legal](#)

# SELECCIÓN DE INDICADORES

El cuerpo central de la página Web lo ocupa una selección de indicadores de uso generalizado. EL *IPC*, *Paro registrado*, *EPA* y las *Pernoctaciones hoteleras* son tan sólo algunos ejemplos de los indicadores coyunturales. La *Población*, la *Esperanza de vida al nacer* o el *Gasto medio por hogar* forman parte de los indicadores estructurales que se recogen en esta sección.

De todos estos indicadores se facilita el periodo, el valor y la tasa interanual (de algunos se hace una comparativa con España) para su consulta inmediata, pudiendo acceder, además, a los datos completos a través de vínculos.

## 1. Servidor Web. Internet a primera vista

**BANCOS DE DATOS**      **CONSULTAS PERSONALIZADAS**

General    Municipal    Territorial    Coyuntural    Vivienda    Demográficas    Económicas    Sociales

**Todos los datos de tu Comunidad a un solo Clic**

**GAZETA Estadística**      RSS ¿Qué es RSS?      12/12/2013

	Periodo	Comunidad de Madrid		España			Periodo	Comunidad de Madrid	
		Valor	% anual	Valor	% anual			Valor	% anual
IPC. Índice precios consumo	10/13	104,0	-0,2	104,3	-0,1	Población total	2013 (p)	6.488.347	-0,2
Paro registrado (miles)	11/13	550,3	-0,6	4.808,9	-2,0	% 65 años y más	2013 (p)	15,8	2,5
Afiliados Seguridad Social (miles)	11/13	2.677,4	-1,3	16.293,5	-1,4	% extranjeros	2013 (p)	14,7	-5,8
EPA. Tasa de paro	37/13	20,1	1,5	26,0	1,0	Esperanza de vida al nacer	2008	82,8	0,7
IPI. Índice producción industrial	10/13 (p)	89,3	1,3	98,1	1,8	Unidades productivas	2011 (a)	764.700	-0,7
PIB. Tasa ajustada	37/13	-	-0,6	-	-1,1	Ocupados (miles)	2011 (a)	2.889,7	-0,6
Pernoctaciones hoteleras (miles)	10/13 (p)	1.781,1	-2,5	25.057,2	4,8	Renta disponible per cápita (euros)	2010 (a)	18.033,7	-2,2
Hipotecas viviendas (mill. euros)	09/13 (p)	310,5	-34,6	1.445,5	-34,7	Gasto medio por hogar (euros)	2012	34.766,2	-
Natalidad empresas (tasa)	15/13	87,9	7,3	112,8	7,6	Plazas hoteleras	2012	139.333	0,7
Estado embalses (%)	11/13	70,7	19,0	-	-	Viviendas con acceso internet (%)	2013	79,8	-

Últimas actualizaciones de datos  
 Agua embalsada de noviembre; IPI de octubre; Paro registrado de noviembre; Afiliados a la Seguridad Social de noviembre;

[Nuestro instituto](#)    [Suscripciones](#)    [Contacto](#)    [Aviso Legal](#)

- Síntesis estadística
- Anuario estadístico y derivados
- Indicadores municipales
- Atlas estadísticos
- Otra información de síntesis
- Bancos de datos
- Consultas personalizadas
- Demográficos**
- Censos y padrones
- Movimiento natural población
- Migraciones
- Proyecciones de población
- Económicos**
- Cuentas regionales
- Sectores económicos
- Demanda final y sectores institucionales
- Colectivo empresarial
- Mercado de trabajo
- Precios
- Otra información económica
- Sociales**
- Indicadores sociales
- Entorno físico y medio ambiente
- Condiciones vida hogares
- Cultura y ocio
- Salud
- Educación
- Justicia y seguridad
- Vivienda

# ESTADÍSTICA POR TEMÁTICA

Además de los accesos directos a ciertos datos u operaciones que se muestran en la página inicial de la Web (Bancos de datos, Tabuladores de ficheros, Indicadores coyunturales y estructurales, Anuario, Nomenclátor, Callejero, etc.), la información estadística a la que puede tener acceso el usuario se estructura en cuatro grandes apartados: Síntesis estadística, Demográficos, Económicos y Sociales.

Se pretende con ello facilitar al investigador la búsqueda y localización de los datos de su interés en base a la ordenación temática de la información.

## 1. Servidor Web. Internet a primera vista







## Qué es / Actualizaciones

Es la aplicación diseñada por el Instituto de Estadística para facilitar al usuario, de manera interactiva, el acceso al Nomenclátor (Entidad, Núcleo y Sector), al Seccionado Censal y a los tramos correspondientes, permitiendo además el visionado a través de mapas, así como su descarga en formato Excel.

## Seleccione el tipo de información

- Seleccionar año y municipio:

2011  ..... Seleccione Municipio .....

- [Tramero por municipios \(última actualización\)](#)
- Buscar Unidades Territoriales en Nomenclátor (Año 2011)



# NOMENCLÁTOR

Una aplicación que permite al usuario, de manera interactiva, el acceso a las unidades del nomenclátor (entidades de población, núcleos y sectores urbanos), al seccionado censal y a los tramos correspondientes, permitiendo además, el visionado a través de mapas y su impresión, así como la descarga de estos últimos en formato Excel.

Últimas actualizaciones de datos  
 Agua embalsada de noviembre; IPI de octubre; Paro registrado de noviembre; Afiliados a la Seguridad Social de noviembre;

[Nuestro instituto](#) [Suscripciones](#) [Contacto](#) [Aviso Legal](#)

## SUSCRIPCIONES

El servicio de suscripción que ofrece el Instituto de Estadística de la Comunidad de Madrid es gratuito y tiene como objetivo el facilitar a los suscriptores, a través del correo electrónico, las novedades, publicaciones y actualización de la información estadística que el Instituto difunde en su página Web.

El usuario de este servicio, al darse de alta, indica su dirección de correo electrónico y selecciona a través del árbol temático la parcela de información sobre la que está interesado.

Además del alta, se puede gestionar en cualquier momento la modificación en los temas suscritos así como la baja en el servicio.

### 1. Servidor Web. Internet a primera vista

Censo de población Anuario Cuentas Económicas Colectivo Empresarial Nomecalles Renta Municipal

BANCOS DE DATOS CONSULTAS PERSONALIZADAS

General Municipal Territorial Coyuntural Vivienda Demográficas Económicas Sociales

**Los datos de tu Comunidad a un solo Clic**

GAZETA Estadística RSS ¿Qué es RSS? 12/12/2013

	Periodo	Comunidad de Madrid		España		Periodo	Comunidad de Madrid		
		Valor	% anual	Valor	% anual		Valor	% anual	
IPC, Índice precios consumo	10/13	104,0	-0,2	104,3	-0,1	Población total	2013 (p)	6.488.347	-0,2
Paro registrado (miles)	11/13	550,3	-0,6	4.808,9	-2,0	% 65 años y más	2013 (p)	15,8	2,5
Afiliados Seguridad Social (miles)	11/13	2.677,4	-1,3	16.293,5	-1,4	% extranjeros	2013 (p)	14,7	-5,8
EPA, Tasa de paro	37/13	20,1	1,5	26,0	1,0	Esperanza de vida al nacer	2008	82,8	0,7
IPI, Índice producción industrial	10/13 (p)	89,3	1,3	98,1	1,8	Unidades productivas	2011 (a)	764.700	-0,7
PIB, Tasa ajustada	37/13	-	-0,6	-	-1,1	Ocupados (miles)	2011 (a)	2.889,7	-0,6
Pernoctaciones hoteleras (miles)	10/13 (p)	1.781,1	-2,5	25.057,2	4,8	Renta disponible per cápita (euros)	2010 (a)	18.033,7	-2,2
Hipotecas viviendas (mill. euros)	09/13 (p)	310,5	-34,6	1.445,5	-34,7	Gasto medio por hogar (euros)	2012	34.766,2	-
Natalidad empresas (tasa)	15/13	87,9	7,3	112,8	7,6	Plazas hoteleras	2012	139.333	0,7
Estado embalses (%)	11/13	70,7	19,0	-	-	Viviendas con acceso internet (%)	2013	79,8	-

Últimas actualizaciones de datos  
 Agua embalsada de noviembre; IPI de octubre; Paro registrado de noviembre; Afiliados a la Seguridad Social de noviembre;

Nuestro instituto Suscripciones Contacto Aviso Legal

## RSS

El servicio de noticias RSS permite estar informado permanentemente de todas las notas que publica el Instituto de Estadística sin necesidad de conectarse a la página Web.

RSS son las siglas de Really Simple Syndication o Rich Site Summary, un formato de texto, estándar y público, que sirve para distribuir titulares de noticias y contenidos por Internet de una forma totalmente automatizada.

Utilizando este servicio, su navegador de Internet o programa lector, al iniciarse, visitará automáticamente aquellos sitios en los que el usuario se haya dado de alta. Ello le proporcionará un resumen o listado de los últimos titulares publicados en la dirección Web, junto con un enlace al texto íntegro de cada noticia.

**1. Servidor Web. Internet a primera vista**

[Censo de población](#)
[Anuario](#)
[Cuentas Económicas](#)
[Colectivo Empresarial](#)
[Nomenclátor](#)
[Renta Municipal](#)

[Coyuntura](#)
[BANCOS DE DATOS](#)
[CONSULTAS PERSONALIZADAS](#)
[Síntesis estadística](#)

[Calendario](#)
[General](#)
[Municipal](#)
[Territorial](#)
[Coyuntural](#)
[Vivienda](#)
[Demográficas](#)
[Económicas](#)
[Sociales](#)

[Información coyuntural](#)

[Territorio](#)

[Callejero](#)

[Nomenclátor](#)

[Municipios](#)

[Datos Básicos](#)

[Key Figures](#)

[Resultados electorales](#)

[Clasificaciones](#)

[Estadísticas Históricas](#)

[Curiosidades](#)

[Productos de difusión](#)

[Eferméridas](#)

[Informes](#)

[Tendencias y predicciones](#)

[Otros ámbitos](#)

[Productos informáticos](#)

[Links Estadísticos](#)

**GAZETA Estadística**

[RSS](#) ¿Qué es RSS?

12/12/2013

**Los datos de tu Comunidad a un solo Clic**

	Periodo	Comunidad de Madrid		España			Periodo	Comunidad de Madrid	
		Valor	% anual	Valor	% anual			Valor	% anual
IPC. Índice precios consumo	10/13	104,0	-0,2	104,3	-0,1	Población total	2013 (p)	6.488.347	-0,2
Paro registrado (miles)	11/13	550,3	-0,6	4.808,9	-2,0	% 65 años y más	2013 (p)	15,8	2,5
Afiliados Seguridad Social (miles)	11/13	2.677,4	-1,3	16.293,5	-1,4	% extranjeros	2013 (p)	14,7	-5,8
EPA. Tasa de paro	3T/13	20,1	1,5	26,0	1,0	Esperanza de vida al nacer	2008	82,8	0,7
IPI. Índice producción industrial	10/13 (p)	89,3	1,3	98,1	1,8	Unidades productivas	2011 (a)	764.700	-0,7
PIB. Tasa ajustada	3T/13	-	-0,6	-	-1,1	Ocupados (miles)	2011 (a)	2.889,7	-0,6
Pernoctaciones hoteleras (miles)	10/13 (p)	1.781,1	-2,5	25.057,2	4,8	Renta disponible per cápita (euros)	2010 (a)	18.033,7	-2,2
Hipotecas viviendas (mill. euros)	09/13 (p)	310,5	-34,6	1.445,5	-34,7	Gasto medio por hogar (euros)	2012	34.766,2	-
Natalidad empresas (tasa)	15/13	87,9	7,3	112,8	7,6	Plazas hoteleras	2012	139.333	0,7
Estado embalses (%)	11/13	70,7	19,0	-	-	Viviendas con acceso internet (%)	2013	79,8	-

Últimas actualizaciones de datos  
 Agua embalsada de noviembre; IPI de octubre; Paro registrado de noviembre; Afiliados a la Seguridad Social de noviembre;

[Nuestro instituto](#)
[Suscripciones](#)
[Contacto](#)
[Aviso Legal](#)

## ¿CÓMO ACCEDER A LOS MAPAS DE LA COMUNIDAD DE MADRID?

El acceso a los mapas se puede realizar, prioritariamente, a través de los enlaces:

1. Bancos de Datos. *Territorial* (proyecta variables estadísticas en mapas temáticos) y *Municipal* (ofrece, para las series escogidas, mapas a nivel municipal y zonal).
2. Consultas personalizadas. Que enlazan con el Banco de Datos Territorial.
3. Nomenclátor y Callejero. Contiene fondo catastral, fotografías aéreas e información puntual georreferenciada.
4. Nomenclátor. Proyecta entidades de población, núcleos y sectores urbanos.
5. Estadística por temática. Se puede acceder a los mapas disponibles de cada operación, indicador o serie o a un enlace que permite al usuario realizar los suyos propios.

### 1. Servidor Web. ¿Cómo...?

[Censo de población](#)
[Anuario](#)
[Cuentas Económicas](#)
[Colectivo Empresarial](#)
[Nomenclacos](#)
[Renta Municipal](#)

[Coyuntura](#)
[BANCOS DE DATOS](#)
[CONSULTAS PERSONALIZADAS](#)

[Calendario](#)
[General](#)
[Municipal](#)
[Territorial](#)
[Coyuntural](#)
[Vivienda](#)
[Demográficas](#)
[Económicas](#)
[Sociales](#)

[Información coyuntural](#)

**Todos los datos de tu Comunidad a un solo Clic**

**GAZETA Estadística**
[RSS](#)
[¿Qué es RSS?](#)
12/12/2013

	Periodo	Comunidad de Madrid		España			Comunidad de Madrid		
		Valor	% anual	Valor	% anual		Valor	% anual	
IPC, Índice precios consumo	10/13	104,0	-0,2	104,3	-0,1	Población total	2013 (p)	6.488.347	-0,2
Paro registrado (miles)	11/13	550,3	-0,6	4.808,9	-2,0	% 65 años y más	2013 (p)	15,8	2,5
Afiliados Seguridad Social (miles)	11/13	2.877,4	-1,3	16.233,6	-1,4	Expectativas de vida al nacer	2013 (p)	14,7	-5,8
EPA, Tasa de paro	37/13	-	-	-	-	Salario medio mensual	2008	82,8	0,7
IPI, Índice producción industrial	10/13 (p)	-	-	-	-	Activas	2011 (a)	764.700	-0,7
PIB, Tasa ajustada	37/13	-	-0,6	-	-1,1	Ocupados (miles)	2011 (a)	2.889,7	-0,6
Pernoctaciones hoteleras (miles)	10/13 (p)	1.781,1	-2,5	25.057,2	4,8	Renta disponible per cápita (euros)	2010 (a)	18.033,7	-2,2
Hipotecas viviendas (mill. euros)	09/13 (p)	310,5	-34,6	1.445,5	-34,7	Gasto medio por hogar (euros)	2012	34.766,2	-
Natalidad empresas (tasa)	15/13	87,9	7,3	112,8	7,6	Plazas hoteleras	2012	139.333	0,7
Estado embalses (%)	11/13	70,7	19,0	-	-	Viviendas con acceso internet (%)	2013	79,8	-

**Selección de indicadores**

**Últimas actualizaciones de datos**  
 Agua embalsada de noviembre; IPI de octubre; Paro registrado de noviembre; Afiliados a la Seguridad Social de noviembre;

[Nuestro instituto](#)
[Suscripciones](#)
[Contacto](#)
[Aviso Legal](#)

## ¿CÓMO LOCALIZAR LOS ÚLTIMOS DATOS DEL IPC, EPA, POBLACIÓN...?

En el cuerpo central de la página Web se recoge una selección de indicadores tanto coyunturales (IPC, Paro registrado, EPA, Afiliados a la Seguridad Social, IPI, Natalidad de las empresas, etc.) como estructurales (Población, Esperanza de vida al nacer, PIB, Renta disponible per cápita, etc.) de los que se ofrece el último dato disponible y un vínculo para acceder a la información completa.

Al ser una selección, el resto de indicadores se puede localizar por materias dentro la sección *Estadística por temática* y, también, en los apartados *Información coyuntural* así como en los *Bancos de Datos Coyuntural y Vivienda*.

### 1. Servidor Web. ¿Cómo...?

[Inicio](#)
[Buscar](#)
[Censo de población](#)
[Anuario](#)
[Cuentas Económicas](#)
[Colectivo Empresarial](#)
[Nomenclajes](#)
[Renta Municipal](#)

[Coyuntura](#)
[BANCOS DE DATOS](#)
[CONSULTAS PERSONALIZADAS](#)
[Síntesis estadística](#)

[Calendario](#)
[General](#)
[Municipal](#)
[Territorial](#)
[Coyuntural](#)
[Vivienda](#)
[Demográficas](#)
[Económicas](#)
[Sociales](#)

[Información coyuntural](#)

[Territorio](#)

[Callejero](#)

[Nomenclátor](#)

[Municipios](#)

[Datos Básicos](#)

[Key Figures](#)

[Resultados electorales](#)

[Clasificaciones](#)

[Estadísticas Históricas](#)

[Curiosidades](#)

[Productos de difusión](#)

[Eferméridas](#)

[Informes](#)

[Tendencias y predicciones](#)

[Otros ámbitos](#)

[Productos informáticos](#)

[Links Estadísticos](#)

**GAZETA Estadística**

[RSS](#)
[¿Qué es RSS?](#)

12/12/2013

**Todos los datos de tu Comunidad a un solo Clic**

	Periodo	Comunidad de Madrid		España			Periodo	Comunidad de Madrid	
		Valor	% anual	Valor	% anual			Valor	% anual
IPC. Índice precios consumo	10/13	104,0	-0,2	104,3	-0,1	Población total	2013 (p)	6.488.347	-0,2
Paro registrado (miles)	11/13	550,3	-0,6	4.808,9	-2,0	% 65 años y más	2013 (p)	15,8	2,5
Afiliados Seguridad Social (miles)	11/13	2.677,4	-1,3	16.293,5	-1,4	% extranjeros	2013 (p)	14,7	-5,8
EPA. Tasa de paro	3T/13	20,1	1,5	26,0	1,0	Esperanza de vida al nacer	2008	82,8	0,7
IPI. Índice producción industrial	10/13 (p)	89,3	1,3	98,1	1,8	Unidades productivas	2011 (a)	764.700	-0,7
PIB. Tasa ajustada	3T/13	-	-0,6	-	-1,1	Ocupados (miles)	2011 (a)	2.889,7	-0,6
Pernoctaciones hoteleras (miles)	10/13 (p)	1.781,1	-2,5	25.057,2	4,8	Renta disponible per cápita (euros)	2010 (a)	18.033,7	-2,2
Hipotecas viviendas (mill. euros)	09/13 (p)	310,5	-34,6	1.445,5	-34,7	Gasto medio por hogar (euros)	2012	34.766,2	-
Natalidad empresas (tasa)	15/13	87,9	7,3	112,8	7,6	Plazas hoteleras	2012	139.333	0,7
Estado embalses (%)	11/13	70,7	19,0	-	-	Viviendas con acceso internet (%)	2013	79,8	-

Últimas actualizaciones de datos  
 Agua embotellada de noviembre; IPI de octubre; Paro registrado de noviembre; Afiliados a la Seguridad Social de noviembre;

[Nuestro instituto](#)
[Suscripciones](#)
[Contacto](#)
[Aviso Legal](#)

## ¿CÓMO LOCALIZAR UNA CALLE, UN COLEGIO, UN CENTRO SANITARIO, UNA FARMACIA... EN LA COMUNIDAD DE MADRID?

La localización de un punto de interés se realiza a través de NOME CALLES-CALLEJERO.

Una vez abierta la aplicación puede realizarse una búsqueda por un punto de interés o por un municipio. En ambos casos, se abrirá una ventana con el mapa que representa el parcelario urbano y la opción elegida. En el mapa, el parcelario puede sustituirse por el de una foto aérea (disponible para distintos años), cambiar las delimitaciones geográficas, añadir otros puntos de interés (colegios, centros sanitarios, carreteras, líneas de Metro, alojamientos hoteleros, gasolineras, oficinas del INEM y otros 125.000 puntos más) y realizar búsquedas por viales, códigos postales, etc.

### 1. Servidor Web. ¿Cómo...?

[Censo de población](#)
[Anuario](#)
[Cuentas Económicas](#)
[Colectivo Empresarial](#)
[Nomenclajes](#)
[Renta Municipal](#)

[Coyuntura](#)
[BANCOS DE DATOS](#)
[CONSULTAS PERSONALIZADAS](#)

[Calendario](#)
[General](#)
[Municipal](#)
[Territorial](#)
[Coyuntural](#)
[Vivienda](#)
[Demográficas](#)
[Económicas](#)
[Sociales](#)

[Información coyuntural](#)

[Territorio](#)

[Callejero](#)

[Nomenclátor](#)

[Municipios](#)

[Datos Básicos](#)

[Key Figures](#)

[Resultados electorales](#)

[Clasificaciones](#)

[Estadísticas Históricas](#)

[Curiosidades](#)

[Productos de difusión](#)

[Efermérides](#)

[Informes](#)

[Tendencias y predicciones](#)

[Otros ámbitos](#)

[Productos informáticos](#)

[Links Estadísticos](#)

**GA-Zeta Estadística**

[RSS](#) ¿Qué es RSS?

12/12/2013

**Todos los datos de tu Comunidad a un solo Clic**

	Periodo	Comunidad de Madrid		España			Periodo	Comunidad de Madrid	
		Valor	% anual	Valor	% anual			Valor	% anual
IPC. Índice precios consumo	10/13	104,0	-0,2	104,3	-0,1	Población total	2013 (p)	6.488.347	-0,2
Paro registrado (miles)	11/13	550,3	-0,6	4.808,9	-2,0	% 65 años y más	2013 (p)	15,8	2,5
Afiliados Seguridad Social (miles)	11/13	2.677,4	-1,3	16.293,5	-1,4	% extranjeros	2013 (p)	14,7	-5,8
EPA. Tasa de paro	31/13	20,1	1,5	26,0	1,0	Esperanza de vida al nacer	2008	82,8	0,7
IPI. Índice producción industrial	10/13 (p)	89,3	1,3	98,1	1,8	Unidades productivas	2011 (a)	764.700	-0,7
PIB. Tasa ajustada	31/13	-	-0,6	-	-1,1	Ocupados (miles)	2011 (a)	2.889,7	-0,6
Pernoctaciones hoteleras (miles)	10/13 (p)	1.781,1	-2,5	25.057,2	4,8	Renta disponible per cápita (euros)	2010 (a)	18.033,7	-2,2
Hipotecas viviendas (mill. euros)	09/13 (p)	310,5	-34,6	1.445,5	-34,7	Gasto medio por hogar (euros)	2012	34.766,2	-
Natalidad empresas (tasa)	15/13	87,9	7,3	112,8	7,6	Plazas hoteleras	2012	139.333	0,7
Estado embalses (%)	11/13	70,7	19,0	-	-	Viviendas con acceso internet (%)	2013	79,8	-

**Últimas actualizaciones de datos**  
 Agua embalsada de noviembre; IPI de octubre; Paro registrado de noviembre; Afiliados a la Seguridad Social de noviembre;

[Nuestro instituto](#)
[Suscripciones](#)
[Contacto](#)
[Aviso Legal](#)

## BANCOS DE DATOS

Los bancos de datos son una forma de almacenar, organizar y gestionar información.

Actualmente, GA-Zeta Estadística ofrece cinco entradas a los bancos de datos que se describen de manera individualizada en páginas posteriores:

- General
- Municipal
- Territorial
- Coyuntural
- Vivienda

## 2. Bancos de datos



Qué es / Actualizaciones / Novedades

Es el Banco de Datos Estructurales del Instituto de Estadística, cuyo objetivo fundamental es el de recoger y facilitar agrupada la información estadística de interés regional, con un amplio número de series organizadas por temas. Permite al usuario la realización de consultas dinámicas, así como la descarga de ficheros.

Buscar series en el Banco de Datos

- Por árbol temático
- Por palabras:

Consultar



---

## GENERAL

---

DESVAN es el Banco de Datos Estructurales del Instituto de Estadística, cuyo objetivo fundamental es el de recoger y facilitar de manera agrupada la información estadística de carácter estructural y de interés regional, con un amplio número de series organizadas por temas.

Permite al usuario la realización de consultas dinámicas, búsquedas por temas o por palabras clave, localización de series, visualización de gráficos asociados a las consultas, así como la descarga de ficheros.

Se ha incorporado una nueva opción de búsqueda de series dentro del apartado *Árbol temático*, un nuevo nodo para series **EXTINTAS** (aquellas que no se encuentran en vigor por cambio de base, cambio metodológico, nuevas clasificaciones, etc..).

## 2. Bancos de datos





#### Qué es / Actualizaciones / Novedades

Es el Banco de Datos Municipal del Instituto de Estadística, cuyo objetivo fundamental es el de recoger y facilitar agrupada la información estadística de carácter municipal de la Comunidad de Madrid, con un amplio número de series organizadas por temas. Está integrado dentro del Banco de Datos Estructurales. Permite al usuario la realización de consultas dinámicas, así como la descarga de ficheros y mapas.

#### Buscar series en el Banco de Datos

- Por ámbito territorial:
  - [Zonas Estadísticas](#)
  - [Municipios](#)
- [Por árbol temático](#)
- Por palabras:

#### Información municipal

- [Fichas Municipales](#)
- [Municipios en cifras](#)



## MUNICIPAL

ALMUDENA es el Banco de Datos Municipal del Instituto de Estadística, cuyo objetivo fundamental es el de recoger y facilitar de manera agrupada la información estadística de carácter municipal de la Comunidad de Madrid, con un amplio número de series organizadas por temas.

Está integrado dentro del Banco de Datos Estructurales y permite al usuario la realización de consultas dinámicas, búsquedas por temas, por palabras clave o por municipios, localización de series, descarga de ficheros así como enlaces al Banco de Datos Territorial, para representar la información seleccionada en forma de mapa.

Se ha incorporado una nueva opción de búsqueda de series dentro del apartado *Árbol temático*, un nuevo nodo para series **EXTINTAS** (aquellas que no se encuentran en vigor por cambio de base, cambio metodológico, nuevas clasificaciones, etc.).

## 2. Bancos de datos

**Buscador**

Escriba el término a buscar: Búsqueda avanzada



[O acceda al listado alfabético de variables](#)

**Crear mapas propios**

Identifíquese para tener acceso a la sección

**Identificación / Registro**

Correo:

Contraseña:

[¿Olvidó su contraseña?](#)  
[Regístrese](#)

[¿Qué es?](#) / [Ayuda](#) / [Mapas más solicitados](#) / [Crear variables y mapas propios](#) / [Mapas a partir de microdatos](#)

BDT es una eficaz herramienta de análisis territorial que permite la proyección gráfica de variables estadísticas en mapas temáticos, agrupándolos en intervalos y asociando colores a éstos para su visualización. Para incrementar la eficacia del análisis, se pueden cargar adicionalmente todos los puntos de interés y los fondos catastrales de que dispone en la actualidad Nomecalles (nomenclátor oficial y callejero de la Comunidad de Madrid), combinando informaciones diversas en un mismo mapa.

Si se registra como usuario de BDT tendrá acceso a nuevas funcionalidades, como por ejemplo:

- Definir variables de usuario a las que sólo usted tendrá acceso
- Integración de sus variables en el motor de búsqueda de BDT
- Cargar y descargar datos de sus variables mediante ficheros excel
- Usar toda la funcionalidad de la herramienta Nomecalles sobre sus propias variables
- Definir paletas de colores propias, con las que personalizar cualquier mapa que genere

Actualizaciones trimestrales.  
Última actualización: Julio de 2012

## TERRITORIAL

El Banco de Datos Territorial es una eficaz herramienta de análisis territorial que permite la proyección gráfica de variables estadísticas en mapas temáticos, agrupándolos en intervalos y asociando colores a éstos para su visualización.

Para incrementar la eficacia del análisis, se pueden cargar adicionalmente todos los puntos de interés y los fondos catastrales de que dispone en la actualidad NOMECALLES (Nomenclátor oficial y Callejero de la Comunidad de Madrid), combinando informaciones diversas en un mismo mapa.



Qué es / Actualizaciones / Disponibilidad.

Es el Banco de Datos Coyunturales del Instituto de Estadística, cuyo objetivo fundamental es el de recoger y facilitar agrupada la información estadística regional de carácter coyuntural, con un amplio número de series organizadas por temas, ofreciendo además la posibilidad de obtener tasas y gráficos.

[Manual de Usuario.](#)

Seleccione la entrada al banco de datos

- [Buscar series por árbol temático](#)
- Accesos directos a las principales series
  - [Afilados a la Seguridad Social](#)
  - [Encuesta de Población Activa](#)
  - [Índice de Precios de Consumo](#)
  - [Indicador de Clima Industrial](#)
  - [Índice de Producción Industrial](#)
  - [Índice de Precios Industriales](#)
  - [Paro Registrado](#)
- Buscar series por palabras:



---

## COYUNTURAL

---

BACO es el Banco de Datos Coyunturales del Instituto de Estadística, cuyo objetivo fundamental es el de recoger y facilitar de manera agrupada la información estadística regional de carácter coyuntural, con un amplio número de series organizadas por temas.

Permite al usuario la realización de consultas; búsquedas por temas, por palabras clave o por series; localización de la información seleccionada y ofrece, además, la posibilidad de obtener tasas y realización de gráficos.



Qué es / Actualizaciones / Ayuda

Es el Banco de Datos de Vivienda del Instituto de Estadística, cuyo objeto fundamental es el de recoger y facilitar agrupada la información estadística de vivienda, con un amplio número de series organizadas por temas, ofreciendo además la posibilidad de obtener tasas y gráficos.

Buscar series en el Banco de Datos

• [Buscar árbol temático](#)

• Por palabras:

Consultar



Dirección General de Economía,  
Estadística e Innovación Tecnológica  
CONSEJERÍA DE ECONOMÍA Y HACIENDA

**Comunidad de Madrid**



En colaboración con



---

## VIVIENDA

---

BANVI es el Banco de Datos de Vivienda del Instituto de Estadística, cuyo objetivo fundamental es el de recoger y facilitar de manera agrupada la información estadística de vivienda, con un amplio número de series organizadas por temas, ofreciendo, además, la posibilidad de obtener tasas y gráficos.

[Censo de población](#)
[Anuario](#)
[Cuentas Económicas](#)
[Colectivo Empresarial](#)
[Nomenclajes](#)
[Renta Municipal](#)

[Coyuntura](#)
[BANCOS DE DATOS](#)
[CONSULTAS PERSONALIZADAS](#)
[Sintesis estadística](#)

[Calendario](#)
[General](#)
[Municipal](#)
[Territorial](#)
[Coyuntural](#)
[Vivienda](#)
[Demográficas](#)
[Económicas](#)
[Sociales](#)

[Información coyuntural](#)

[Territorio](#)

[Callejero](#)

[Nomenclátor](#)

[Municipios](#)

[Datos Básicos](#)

[Key Figures](#)

[Resultados electorales](#)

[Clasificaciones](#)

[Estadísticas Históricas](#)

[Curiosidades](#)

[Productos de difusión](#)

[Efermérides](#)

[Informes](#)

[Tendencias y predicciones](#)

[Otros ámbitos](#)

[Productos informáticos](#)

[Links Estadísticos](#)

**GAZETA Estadística**

[RSS](#)
[¿Qué es RSS?](#)

12/12/2013

**Los datos de tu Comunidad a un solo Clic**

	Periodo	Comunidad de Madrid			España			Periodo	Comunidad de Madrid		
		Valor	% anual	Valor	% anual	Valor	% anual		Valor	% anual	
IPC. Índice precios consumo	10/13	104,0	-0,2	104,3	-0,1	Población total	2013 (p)	6.488.347	-0,2		
Paro registrado (miles)	11/13	550,3	-0,6	4.808,9	-2,0	% 65 años y más	2013 (p)	15,8	2,5		
Afiliados Seguridad Social (miles)	11/13	2.677,4	-1,3	16.293,5	-1,4	% extranjeros	2013 (p)	14,7	-5,8		
EPA. Tasa de paro	3T/13	20,1	1,5	26,0	1,0	Esperanza de vida al nacer	2008	82,8	0,7		
IPI. Índice producción industrial	10/13 (p)	89,3	1,3	98,1	1,8	Unidades productivas	2011 (a)	764.700	-0,7		
PIB. Tasa ajustada	3T/13	-	-0,6	-	-1,1	Ocupados (miles)	2011 (a)	2.889,7	-0,6		
Pernoctaciones hoteleras (miles)	10/13 (p)	1.781,1	-2,5	25.057,2	4,8	Renta disponible per cápita (euros)	2010 (a)	18.033,7	-2,2		
Hipotecas viviendas (mill. euros)	09/13 (p)	310,5	-34,6	1.445,5	-34,7	Gasto medio por hogar (euros)	2012	34.766,2	-		
Natalidad empresas (tasa)	15/13	87,9	7,3	112,8	7,6	Plazas hoteleras	2012	139.333	0,7		
Estado embalses (%)	11/13	70,7	19,0	-	-	Viviendas con acceso internet (%)	2013	79,8	-		

**Últimas actualizaciones de datos**  
 Agua embalsada de noviembre; IPI de octubre; Paro registrado de noviembre; Afiliados a la Seguridad Social de noviembre;

[Nuestro instituto](#)
[Suscripciones](#)
[Contacto](#)
[Aviso Legal](#)

## CONSULTAS PERSONALIZADAS

Las tabulaciones de ficheros se realizan a través de la aplicación denominada SITO (Sistema de Tabulación On-Line), diseñada por el Instituto de Estadística para facilitar, de manera interactiva y directa, la realización de mapas y de tablas (se incluye la ayuda de un asistente que guía al usuario en la selección de los parámetros) sobre microdatos.

Los resultados de estas tabulaciones pueden consultarse en el momento de procesarlas y descargarse en formato Excel para permitir tratamientos posteriores por parte del usuario. Para la realización de mapas se enlaza con el Banco de Datos Territorial.

### 3. Consultas personalizadas



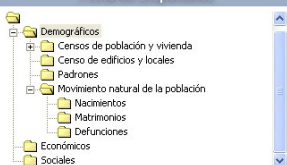
#### Qué es / Actualizaciones / Ayuda

SITO es la aplicación diseñada por el Instituto de Estadística para facilitar al usuario, de manera interactiva, la realización de tablas directamente sobre microdatos, pudiendo seleccionar la información a través de las variables contenidas en las bases de datos. Los resultados de las tabulaciones pueden consultarse en el momento y se descargan en formato Excel. Existe asimismo la opción de realizar la proyección gráfica de las variables estadísticas en mapas temáticos.

#### Demográficos / Económicos / Sociales

Los Datos Demográficos de la Comunidad de Madrid ofrecen la información correspondiente a Censos de Población y Vivienda, Censos de Edificios y Locales, Padrones continuos de población y Movimiento Natural de la Población (nacimientos, matrimonios y defunciones).

#### Ficheros Disponibles



#### Instrucciones

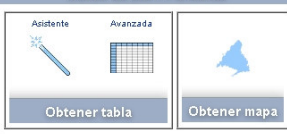
**Paso 1.** Seleccionar en el árbol el fichero con el que se desea trabajar.

**Paso 2.** Seleccionar "Mapa" o "Tabla".

Recoge "Tablas"

Recoge "Mapas"

#### Censo de 2001. Personas



## DEMOGRÁFICAS

Las consultas Demográficas pueden realizarse sobre los ficheros:

- Censos de población y vivienda.
- Censos de edificios y locales.
- Padrones.
- Movimiento Natural de la Población:
  - Defunciones
  - Nacimientos
  - Matrimonios



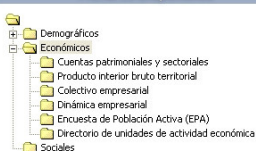
#### Qué es / Actualizaciones / Ayuda

SITO es la aplicación diseñada por el Instituto de Estadística para facilitar al usuario, de manera interactiva, la realización de tablas directamente sobre microdatos, pudiendo seleccionar la información a través de las variables contenidas en las bases de datos. Los resultados de las tabulaciones pueden consultarse en el momento y se descargan en formato Excel. Existe asimismo la opción de realizar la proyección gráfica de las variables estadísticas en mapas temáticos.

#### Demográficos / Económicos / Sociales

Los Datos Demográficos de la Comunidad de Madrid ofrecen la información correspondiente a Censos de Población y Vivienda, Censos de Edificios y Locales, Padrones continuos de población y Movimiento Natural de la Población (nacimientos, matrimonios y defunciones).

#### Ficheros Disponibles



#### Instrucciones

**Paso 1.** Seleccionar en el árbol el fichero con el que se desea trabajar.

**Paso 2.** Seleccionar "Mapa" o "Tabla".

[Recojida "Tablas"](#)

[Recojida "Mapas"](#)

#### Censo de 2001. Personas

Asistente

Avanzada



Obtener tabla

Obtener mapa



## ECONÓMICAS

Las consultas de carácter económico pueden realizarse sobre los ficheros:

- Cuentas patrimoniales y sectoriales.
- Producto interior bruto territorial.
- Colectivo empresarial.
- Dinámica empresarial.
- Encuesta de Población Activa (EPA).
- Directorio de unidades de actividad económica.

### 3. Consultas personalizadas



#### Qué es / Actualizaciones / Ayuda

SITO es la aplicación diseñada por el Instituto de Estadística para facilitar al usuario, de manera interactiva, la realización de tablas directamente sobre microdatos, pudiendo seleccionar la información a través de las variables contenidas en las bases de datos. Los resultados de las tabulaciones pueden consultarse en el momento y se descargan en formato Excel. Existe asimismo la opción de realizar la proyección gráfica de las variables estadísticas en mapas temáticos.

#### Demográficos / Económicos / Sociales

Los Datos Demográficos de la Comunidad de Madrid ofrecen la información correspondiente a Censos de Población y Vivienda, Censos de Edificios y Locales, Padrones continuos de población y Movimiento Natural de la Población (nacimientos, matrimonios y defunciones).

#### Ficheros Disponibles

- Demográficos
- Económicos
- Sociales
  - Afiliación a la Seguridad Social

#### Instrucciones

**Paso 1.** Seleccionar en el árbol el fichero con el que se desea trabajar.

**Paso 2.** Seleccionar "Mapa" o "Tabla".

[Recojida "Tablas"](#)

[Recojida "Mapas"](#)

#### Censo de 2001. Personas

Asistente

Avanzada



Obtener tabla

Obtener mapa



## SOCIALES

Las consultas sobre temas sociales afectan a las personas afiliadas a la Seguridad Social que trabajan en la Comunidad de Madrid en la fecha de referencia 1 de enero, facilitando análisis de movilidad como consecuencia del trabajo y cualquier otro análisis sobre características del empleo.



[Censo de población](#)
[Anuario](#)
[Cuentas Económicas](#)
[Colectivo Empresarial](#)
[Nomenclcos](#)
[Renta Municipal](#)

[Coyuntura](#)
[BANCOS DE DATOS](#)
[CONSULTAS PERSONALIZADAS](#)
[Síntesis estadística](#)

[Calendario](#)
[General](#)
[Municipal](#)
[Territorial](#)
[Coyuntural](#)
[Vivienda](#)
[Demográficas](#)
[Económicas](#)
[Sociales](#)

[Información coyuntural](#)

[Territorio](#)

[Callejero](#)

[Nomenclátor](#)

[Municipios](#)

[Datos Básicos](#)

[Key Figures](#)

[Resultados electorales](#)

[Clasificaciones](#)

[Estadísticas Históricas](#)

[Curtosidades](#)

[Productos de difusión](#)

[Climas](#)

[Informes](#)

[Tendencias y predicciones](#)

[Otros ámbitos](#)

[Productos informáticos](#)

[Links Estadísticos](#)

**GAZETA Estadística**

[RSS](#) ¿Qué es RSS?

12/12/2013

**Los datos de tu Comunidad a un solo Clic**

	Periodo	Comunidad de Madrid		España			Periodo	Comunidad de Madrid	
		Valor	% anual	Valor	% anual			Valor	% anual
IPC. Índice precios consumo	10/13	104,0	-0,2	104,3	-0,1	Población total	2013 (p)	6.488.347	-0,2
Paro registrado (miles)	11/13	550,3	-0,6	4.808,9	-2,0	% 65 años y más	2013 (p)	15,8	2,5
Afiliados Seguridad Social (miles)	11/13	2.677,4	-1,3	16.293,5	-1,4	% extranjeros	2013 (p)	14,7	-5,8
EPA. Tasa de paro	31/13	20,1	1,5	26,0	1,0	Esperanza de vida al nacer	2008	82,8	0,7
IPI. Índice producción industrial	10/13 (p)	89,3	1,3	98,1	1,8	Unidades productivas	2011 (a)	764.700	-0,7
PIB. Tasa ajustada	31/13	-	-0,6	-	-1,1	Ocupados (miles)	2011 (a)	2.889,7	-0,6
Pernoctaciones hoteleras (miles)	10/13 (p)	1.781,1	-2,5	25.057,2	4,8	Renta disponible per cápita (euros)	2010 (a)	18.033,7	-2,2
Hipotecas viviendas (mill. euros)	09/13 (p)	310,5	-34,6	1.445,5	-34,7	Gasto medio por hogar (euros)	2012	34.766,2	-
Natalidad empresas (tasa)	15/13	87,9	7,3	112,8	7,6	Plazas hoteleras	2012	139.333	0,7
Estado embalses (%)	11/13	70,7	19,0	-	-	Viviendas con acceso internet (%)	2013	79,8	-

**Últimas actualizaciones de datos**  
 Agua embalsada de noviembre; IPI de octubre; Paro registrado de noviembre; Afiliados a la Seguridad Social de noviembre;

[Nuestro instituto](#)
[Suscripciones](#)
[Contacto](#)
[Aviso Legal](#)

## PRODUCTOS DE DIFUSIÓN

Los productos de difusión que se incluyen en este capítulo están clasificados por orden alfabético.

De cada uno de los productos se indica su título, el número de páginas cuando el formato así lo requiera, la fecha de edición, el precio de venta al público (las siglas D.I. indican que la distribución de ejemplares es institucional) y el soporte de la edición (edición en papel o digital).

En la página Web del Instituto de Estadística pueden consultarse y descargarse estos productos.

### 4. Productos de difusión

# ATLAS DE EMPLEO DE LA COMUNIDAD DE MADRID 2013



**Colección:** Difusión Estadística en Red

**Nº de páginas:** 238

**Fecha edición:** Agosto 2013  
(Disponible sólo en Internet)

El *Atlas de Empleo* ofrece una panorámica completa de la situación del empleo en la Comunidad de Madrid; pretendiendo no sólo ser una radiografía del empleo en la región, sino un análisis del comportamiento del mismo de forma transversal y longitudinal.

Como novedad se presenta una explotación detallada de los datos de afiliados provenientes de la fuente Dinámica de la ocupación. Es esta fuente la que nos proporciona una visión específica del movimiento interno de los afiliados. Son novedosas también las fuentes de pluriempleados y autónomos.

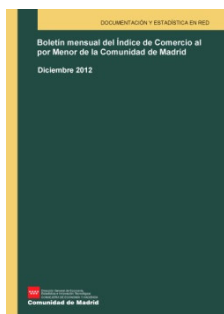
La información se organiza en catorce capítulos

En conjunto, esta es una publicación que no sólo da un marco general de la evolución del empleo en la Comunidad de Madrid, en comparación con otras regiones españolas y europeas, sino que también profundiza en los diferentes grupos de afiliados que componen el conjunto del empleo en la Comunidad de Madrid ofreciendo una nueva visión del empleo y su compleja caracterización actual.

## 4. Productos de difusión

# BOLETÍN MENSUAL DEL ÍNDICE DE COMERCIO AL POR MENOR DE LA COMUNIDAD DE MADRID

## Noviembre y Diciembre 2012



**Colección:** Documentación y Estadística en Red

**Nº de páginas:** 23

**Fecha edición último boletín:**

Febrero 2013

(Disponible sólo en Internet)

El *Boletín del Índice de Comercio al por Menor de la Comunidad de Madrid* es una publicación mensual del Instituto de Estadística de la Comunidad de Madrid, que tiene por objeto proporcionar información específica y periódica de la evolución del comercio minorista de la Comunidad de Madrid.

Los datos se presentan por tipo de productos y tipo de distribución en tablas y gráficos a precios corrientes, constantes y ciclo tendencia.

## 4. Productos de difusión

# BOLETÍN MENSUAL DE PRECIOS DE CONSUMO

## Diciembre 2012 – Noviembre 2013



**Colección:** Documentación y Estadística en Red

**Nº de páginas:** 42

**Fecha edición último boletín:**

Diciembre 2013

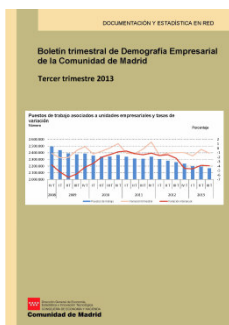
(Disponible sólo en Internet)

El *Boletín de precios de consumo* es una publicación de carácter mensual que el Instituto de Estadística pone a disposición de los usuarios, con un análisis detallado del comportamiento del IPC del mes, a través de una serie de tablas y gráficos.

## 4. Productos de difusión

# BOLETÍN TRIMESTRAL DE DEMOGRAFÍA EMPRESARIAL DE LA COMUNIDAD DE MADRID

## Cuarto trimestre 2012 – Tercer trimestre 2013



**Colección:** Documentación y Estadística en Red

**Nº de páginas:** 22

**Fecha edición último boletín:**

Octubre 2013

(Disponible sólo en Internet)

El *Boletín trimestral de Demografía Empresarial de la Comunidad de Madrid* es una publicación del Instituto de Estadística de la Comunidad de Madrid, que tiene por objeto proporcionar información específica y periódica de la evolución de la demografía empresarial desde el punto de vista de las Unidades empresariales y de los Puestos de trabajo.

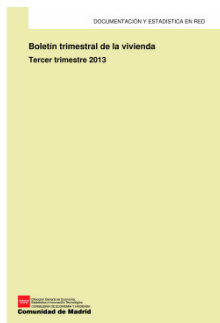
Esta información se ofrece en función de distintas desagregaciones:

- Estratos de tamaño de las unidades.
- Sectores de actividad.
- Titularidad.
- Por tipo de ubicación o localización.

## 4. Productos de difusión

# BOLETÍN TRIMESTRAL DE LA VIVIENDA

## Cuarto trimestre 2012 – Tercer trimestre 2013



**Colección:** Documentación y Estadística en Red

**Nº de páginas:** 18

**Fecha edición último boletín:** Octubre 2013

(Disponible sólo en Internet)

El *Boletín trimestral de la vivienda* es una publicación del Instituto de Estadística de la Comunidad de Madrid, que tiene el objetivo de proporcionar información periódica sobre temas relacionados con la vivienda como son: hipotecas, transmisiones, transacciones y precios, de interés para nuestra Comunidad.

La información se presenta en forma de tablas, gráficos y mapas sobre valores de las variables y las siguientes tasas:

- Tasa interanual: Sobre igual periodo del año anterior.
- Tendencia: La media de los 12 últimos meses ó 4 trimestres sobre la de los 12 ó 4 anteriores.

## 4. Productos de difusión



## CATÁLOGO DE PRODUCTOS Y SERVICIOS. 2014



**Colección:** Difusión Estadística en Red

**Nº de páginas:** 39

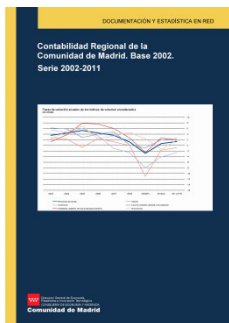
**Fecha edición:** Enero 2014

(Disponible sólo en Internet)

El principal cometido del presente *Catálogo de productos y servicios* es presentar al ciudadano, de una forma estructurada, la información que divulga el Instituto de Estadística resaltando, especialmente, la difusión a través de Internet.



# CONTABILIDAD REGIONAL DE LA COMUNIDAD DE MADRID BASE 2002. SERIE 2002-2011



**Colección:** Documentación y Estadística en Red

**Nº de páginas:** 20

**Fecha edición:** Abril 2013

(Disponible sólo en Internet)

Se recogen en esta publicación los datos relativos a la evolución del PIB regional, en precios corrientes y en índices de volumen para el periodo, incluyendo información sobre las macromagnitudes de la Comunidad de Madrid y otras variables por ramas de actividad, como son:

- Producción.
- Consumos intermedios.
- Valor añadido bruto al coste de los factores.
- Remuneración de asalariados.
- Excedente bruto de explotación.
- Empleo total equivalente a tiempo completo.
- Empleo asalariado equivalente a tiempo completo.

# DEMOGRAFÍA EMPRESARIAL DE LA COMUNIDAD DE MADRID EN EL MARCO ESPAÑOL

## Segundo semestre 2012 – Primer semestre 2013



**Colección:** Documentación y Estadística en Red

**Nº de páginas:** 22

**Fecha edición último boletín:** Septiembre 2013

(Disponible sólo en Internet)

La *Demografía Empresarial de la Comunidad de Madrid en el marco español* es una publicación del Instituto de Estadística de la Comunidad de Madrid, que tiene por objeto proporcionar, a través de tablas y mapas, una comparativa nacional por zonas geográficas de la evolución de las unidades empresariales en los distintos ámbitos.

Se sustenta principalmente en la explotación realizada por el Instituto de Estadística del fichero de Cuentas de Cotización de la Seguridad Social.

## 4. Productos de difusión

# ENCUESTA DE PRESUPUESTOS FAMILIARES. 2012



**Colección:** Documentación y Estadística en Red

**Nº de páginas:** 24

**Fecha edición último cuaderno:**

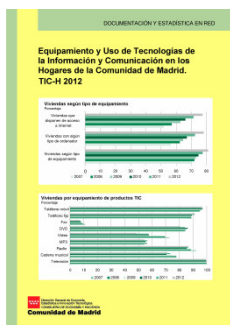
Diciembre 2013

(Disponible sólo en Internet)

Este número suministra información anual sobre la naturaleza y destino de los gastos de consumo, así como sobre diversas características relativas a las condiciones de vida de los hogares, sirviendo de base para establecer comparaciones entre Comunidades Autónomas y entre España.

La publicación ofrece datos para la Comunidad de Madrid y para España en el periodo considerado. Los gastos de consumo se refieren tanto al flujo monetario que destina el hogar al pago de determinados bienes y servicios de consumo final, como al valor de los bienes percibidos en concepto de autoconsumo, autosuministro, salario en especie, comidas gratuitas o bonificadas y alquiler imputado a la vivienda en la que reside el hogar (cuando es propietario de la misma o la tiene cedida por otros hogares o instituciones). Los gastos se registran en el momento de adquisición, dependientemente de que el pago sea al contado o a plazos.

# EQUIPAMIENTO Y USO DE TECNOLOGÍAS DE LA INFORMACIÓN Y COMUNICACIÓN EN LOS HOGARES DE LA COMUNIDAD DE MADRID (TIC-H). 2012



**Colección:** Documentación y Estadística en Red

**Nº de páginas:** 18

**Fecha edición:** Abril 2013

(Disponible sólo en Internet)

La *Encuesta sobre Uso de Tecnologías de la Información y Comunicación en los Hogares de la Comunidad de Madrid* pretende conocer el equipamiento en aparatos de información y comunicación que existen en los hogares españoles y el uso que se hace de ellos, sirviendo de base para establecer comparaciones entre Comunidades Autónomas y entre España y otros países de la Unión Europea, ya que se elabora siguiendo las recomendaciones metodológicas de EUROSTAT.

En las tablas relativas a viviendas, se presentan como magnitudes significativas, el equipamiento en TIC de las mismas (televisión, ordenador, teléfono, radio video, etc.) así como su disponibilidad de acceso y forma de conexión a Internet. En lo concerniente a los miembros del hogar, se elaborarán entre otras, tablas sobre uso de ordenador, Internet y compras. Estas variables estadísticas esenciales en la encuesta se cruzan con las variables socioeconómicas y demográficas recogidas en la misma, tales como tamaño del hogar y del municipio, sexo, edad, nacionalidad, nivel de formación de las personas y relación con la situación laboral.

## 4. Productos de difusión

# ESTADÍSTICA DE I+D E INNOVACIÓN TECNOLÓGICA EN LA COMUNIDAD DE MADRID. 2011



**Colección:** Documentación y Estadística en Red

**Nº de páginas:** 24

**Fecha edición:** Abril 2013

(Disponible sólo en Internet)

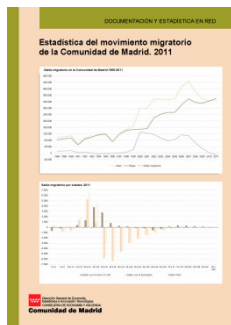
El Instituto de Estadística de la Comunidad de Madrid, a partir de los microdatos de las encuestas sobre actividades de I+D y sobre innovación en las empresas, que realiza el Instituto Nacional de Estadística, elabora una tabulación de la información relativa a la Comunidad de Madrid, detallada para cada uno de los sectores económicos:

- Empresas
- Enseñanza superior
- Administración pública
- IPSL (instituciones privadas sin fines de lucro)

Las tablas referentes al personal dedicado a I+D, número de mujeres dedicadas a I+D, investigadores y mujeres investigadoras, así como total de gastos en I+D para todos los sectores económicos y gastos en innovación tecnológica para el sector empresas, provienen directamente de las tabulación del fichero de los microdatos referidos a la Comunidad de Madrid.

El resto de las tablas se obtienen mediante una estimación a partir de los datos que el Instituto Nacional de Estadística publica para España y de las cifras de empleo y gastos de la Comunidad de Madrid.

# ESTADÍSTICA DEL MOVIMIENTO MIGRATORIO DE LA COMUNIDAD DE MADRID. 2011



**Colección:** Documentación y Estadística en Red

**Nº de páginas:** 24

**Fecha edición:** Octubre 2013

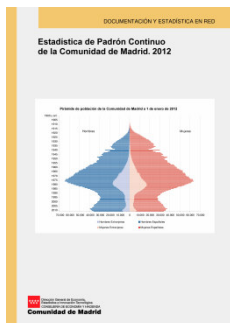
(Disponible sólo en Internet)

La *Estadística del movimiento migratorio* de la Comunidad de Madrid aporta información detallada acerca de los flujos migratorios cuyo origen o destino sea la propia Comunidad, descendiendo hasta el nivel municipal. La información de base procede de los ficheros elaborados por el INE a partir de los boletines de variaciones residenciales, en los cuales se reflejan las altas y bajas en los padrones municipales. Esos ficheros convenientemente depurados sirven de base para la realización de la estadística.

El presente cuaderno resume estos datos, mediante una selección de tablas, gráficos y mapas, además de una breve nota metodológica. Dentro de los flujos migratorios que afectan a nuestro territorio, se pueden distinguir distintos tipos de corrientes migratorias en función de su origen y su destino, agrupándose en internas a la Comunidad de Madrid, externas respecto a otras Comunidades Autónomas y externas respecto al extranjero. En cada una de ellas se estudia el origen y destino, siempre que alguno de ellos corresponda al ámbito territorial de la Comunidad de Madrid. A su vez, cada uno de estos flujos de la matriz origen/destino se estudia respecto al volumen y características de los migrantes que lo componen.

## 4. Productos de difusión

# ESTADÍSTICA DE PADRÓN CONTINUO DE LA COMUNIDAD DE MADRID. 2012



**Colección:** Documentación y Estadística en Red

**Nº de páginas:** 20

**Fecha edición:** Abril 2013

(Disponible sólo en Internet)

La Estadística de Padrón Continuo es una publicación anual que contiene los datos básicos de la población de la región a fecha 1 de enero de cada año.

La información se articula en torno a una serie de tablas, gráficos y mapas de la siguiente manera:

- Una primera parte con la evolución de las cifras de población oficiales desde principios del pasado siglo hasta la actualidad; las fuentes para la obtención de estos datos han sido los Censos y Padrones hasta 1996 fecha de implantación del Padrón Continuo.
- Una segunda parte que estudia en los últimos tres quinquenios los principales indicadores de la estructura demográfica, la población española y extranjera así como la población de 16 a 64 años por municipios.
- Se pasa a detallar la población por municipios, nacionalidad, lugar de nacimiento, etc., en el año de referencia.
- Finalmente las notas metodológicas describen someramente, las características y explotación de la fuente de la publicación: el Padrón Continuo de habitantes.

## 4. Productos de difusión

Censo de población Anuario Cuentas Económicas Colectivo Empresarial Nomenclajes Renta Municipal

BANCOS DE DATOS CONSULTAS PERSONALIZADAS

General Municipal Territorial Coyuntural Vivienda Demográficas Económicas Sociales

**Los datos de tu Comunidad a un solo Clic**

**GAZETA Estadística** RSS ¿Qué es RSS? 12/12/2013

	Periodo	Comunidad de Madrid		España		Periodo	Comunidad de Madrid	
		Valor	% anual	Valor	% anual		Valor	% anual
IPC. Índice precios consumo	10/13	104,0	-0,2	104,3	-0,1	Población total	2013 (p)	6.488.347
Paro registrado (miles)	11/13	550,3	-0,6	4.808,9	-2,0	% 65 años y más	2013 (p)	15,8
Afiliados Seguridad Social (miles)	11/13	2.677,4	-1,3	16.293,5	-1,4	% extranjeros	2013 (p)	14,7
EPA. Tasa de paro	37/13	20,1	1,5	26,0	1,0	Esperanza de vida al nacer	2008	82,8
IPI. Índice producción industrial	10/13 (p)	89,3	1,3	98,1	1,8	Unidades productivas	2011 (a)	764.700
PIB. Tasa ajustada	37/13	-	-0,6	-	-1,1	Ocupados (miles)	2011 (a)	2.889,7
Pernoctaciones hoteleras (miles)	10/13 (p)	1.781,1	-2,5	25.057,2	4,8	Renta disponible per cápita (euros)	2010 (a)	18.033,7
Hipotecas viviendas (mill. euros)	09/13 (p)	310,5	-34,6	1.445,5	-34,7	Gasto medio por hogar (euros)	2012	34.766,2
Natalidad empresas (tasa)	15/13	87,9	7,3	112,8	7,6	Plazas hoteleras	2012	139.333
Estado embalses (%)	11/13	70,7	19,0	-	-	Viviendas con acceso internet (%)	2013	79,8

Últimas actualizaciones de datos  
 Agua embalsada de noviembre; IPI de octubre; Paro registrado de noviembre; Afiliados a la Seguridad Social de noviembre;

Nuestro instituto Suscripciones **Contacto** Aviso Legal

Dirección General de Economía, Estadística e Innovación Tecnológica  
 CONSEJERÍA DE ECONOMÍA Y HACIENDA  
**Comunidad de Madrid**

**INFORMACIÓN ESTADÍSTICA**  
 Albasanz, 16. 28037 Madrid  
 Tel.: 91 580 25 92 Fax: 91 580 26 64

**Contacto**  
 Suscripciones  
 Aviso legal

## ATENCIÓN AL USUARIO

- TELEFÓNICA  
Llamando al 91 580 25 92 de 9 a 14:30 horas
- CORREO ELECTRÓNICO  
[iestadis@madrid.org](mailto:iestadis@madrid.org)
- PRESENCIAL  
En nuestras oficinas de 9 a 14:30 horas sitas en:  
  
C/ Albasanz, 16 – 2ª planta  
28037 MADRID  
  
Metro: Ciudad Lineal, Suances  
Autobuses: 4, 28, 38, 48, 70, 77, 104, 105, 109



Coyuntura

Calendario

Información coyuntural

Territorio

Callejero

Nomenclátor

Municipios

Datos Básicos

Key Figures

Resultados electorales

Clasificaciones

Estadísticas Históricas

Ciudades

Productos de difusión

Efemérides

Informes

Tendencias y predicciones

Otros ámbitos

Productos informáticos

Links Estadísticos

BANCOS DE DATOS

CONSULTAS PERSONALIZADAS

General Municipal Territorial Coyuntural Vivienda Demográficas Económicas Sociales

**Todos los datos de tu Comunidad a un solo Clic**

GAZETA Estadística

RSS ¿Qué es RSS? 12/12/2013

	Periodo	Comunidad de Madrid		España		Periodo	Comunidad de Madrid		
		Valor	% anual	Valor	% anual		Valor	% anual	
IPC. Índice precios consumo	10/13	104,0	-0,2	104,3	-0,1	Población total	2013 (p)	6.488.347	-0,2
Paro registrado (miles)	11/13	550,3	-0,6	4.808,9	-2,0	% 65 años y más	2013 (p)	15,8	2,5
Afiliados Seguridad Social (miles)	11/13	2.677,4	-1,3	16.293,5	-1,4	% extranjeros	2013 (p)	14,7	-5,8
EPA. Tasa de paro	37/13	20,1	1,5	26,0	1,0	Esperanza de vida al nacer	2008	82,8	0,7
IPI. Índice producción industrial	10/13 (p)	89,3	1,3	98,1	1,8	Unidades productivas	2011 (a)	764.700	-0,7
PIB. Tasa ajustada	37/13	-	-0,6	-	-1,1	Ocupados (miles)	2011 (a)	2.889,7	-0,6
Pernoctaciones hoteleras (miles)	10/13 (p)	1.781,1	-2,5	25.057,2	4,8	Renta disponible per cápita (euros)	2010 (a)	18.033,7	-2,2
Hipotecas viviendas (mill. euros)	09/13 (p)	310,5	-34,6	1.445,5	-34,7	Gasto medio por hogar (euros)	2012	34.766,2	-
Natalidad empresas (tasa)	15/13	87,9	7,3	112,8	7,6	Plazas hoteleras	2012	139.333	0,7
Estado embalses (%)	11/13	70,7	19,0	-	-	Viviendas con acceso internet (%)	2013	79,8	-

Síntesis estadística

Anuario estadístico y derivados

Indicadores municipales

Atlas estadísticos

Otra información de síntesis

Bancos de datos

Consultas personalizadas

Demográficas

Censos y padrones

Movimiento natural población

Migraciones

Proyecciones de población

Económicas

Cuentas regionales

Sectores económicos

Damanda final y sectores institucionales

Colectivo empresarial

Mercado de trabajo

Precios

Otra información económica

Sociales

Indicadores sociales

Entorno físico y medio ambiente

Condiciones vida hogares

Cultura y ocio

Salud

Educación

Justicia y seguridad

Vivienda

Últimas actualizaciones de datos

Agua embalsada de noviembre; IPI de octubre; Paro registrado de noviembre; Afiliados a la Seguridad Social de noviembre;

Nuestro instituto
Suscripciones
Contacto
Aviso Legal

DIRECCIÓN GENERAL DE ECONOMÍA, ESTADÍSTICA E INNOVACIÓN TECNOLÓGICA  
 CONSEJERÍA DE ECONOMÍA Y HACIENDA  
**Comunidad de Madrid**

**INFORMACIÓN ESTADÍSTICA**  
 Albasanz, 16. 28037 Madrid  
 Tel.: 91 580 25 92 Fax.: 91 580 26 64

Contacto  
 Suscripciones  
 Aviso legal

## PETICIONES A MEDIDA

El Instituto de Estadística pone a disposición del público un servicio para atender las peticiones individualizadas o “a medida”, cuando la información solicitada no se encuentra publicada en los canales habituales de difusión: formato papel, electrónico o a través de la página Web.

Estas peticiones han de solicitarse oficialmente y requieren de un estudio y de una elaboración específica según la petición de cada usuario y, en todo caso, salvaguardando el secreto estadístico.

**5. Otros servicios**

39

**VISITE NUESTRA WEB**  
**<http://www.madrid.org/iestadis/>**  
**GA-Zeta estadística**



**Comunidad de Madrid**

CONSEJERÍA DE ECONOMÍA Y HACIENDA  
Dirección General de Economía,  
Estadística e Innovación Tecnológica