



Comunidad de Madrid

NOTA DE DIFUSION DE INDICADORES DE COYUNTURA

INDICADOR: INDICE DE PRECIOS DE CONSUMO (IPC)

PERIODO ABRIL 2008

El INE ha publicado el nuevo Índice de Precios de Consumo actualizando su base al año 2006.

	Índice	Variación sobre mes anterior	Tasa de inflación (A)	Tasa de inflación mes anterior (B)	Evolución de la inflación (A-B)
Comunidad de Madrid					
Índice General	106,7	0,8	3,9	4,2	-0,3
Alimentos y bebidas no alcohólicas	108,3	0,3	6,2	6,2	0,0
Bebidas alcohólicas y tabaco	111,6	0,1	3,8	3,9	-0,1
No alimentación	106,1	0,9	3,3	3,7	-0,4
Vestido y Calzado	105,6	7,3	0,8	0,8	0,0
Vivienda	108,8	0,6	4,4	3,9	0,5
Menaje	105,3	0,4	2,3	2,7	-0,4
Medicina	99,3	0,7	1,7	1,7	0,0
Transporte	108,4	0,6	6,8	7,6	-0,8
Comunicaciones	100,5	0,0	-0,1	-0,2	0,1
Ocio y Cultura	98,9	-1,2	-1,0	0,9	-1,9
Enseñanza	105,1	0,1	3,0	2,8	0,2
Hoteles, Cafes y Restaurantes	109,0	0,6	4,7	5,0	-0,3
Otros Gastos	107,1	0,2	3,4	3,5	-0,1
Subyacente	105,9	0,8	3,0	3,2	-0,2
España					
Índice General	107,0	1,1	4,2	4,5	-0,3
Subyacente	106,1	1,1	3,1	3,4	-0,3

Fuente: Instituto Nacional de Estadística

El IPC ha experimentado un aumento mensual del 0,8% en la Comunidad de Madrid, durante el mes de abril de 2008 situando la tasa de inflación regional en el 3,9%, mientras que el IPC subyacente sube un 0,8%, hasta situarse en el 3,0% en tasa interanual.

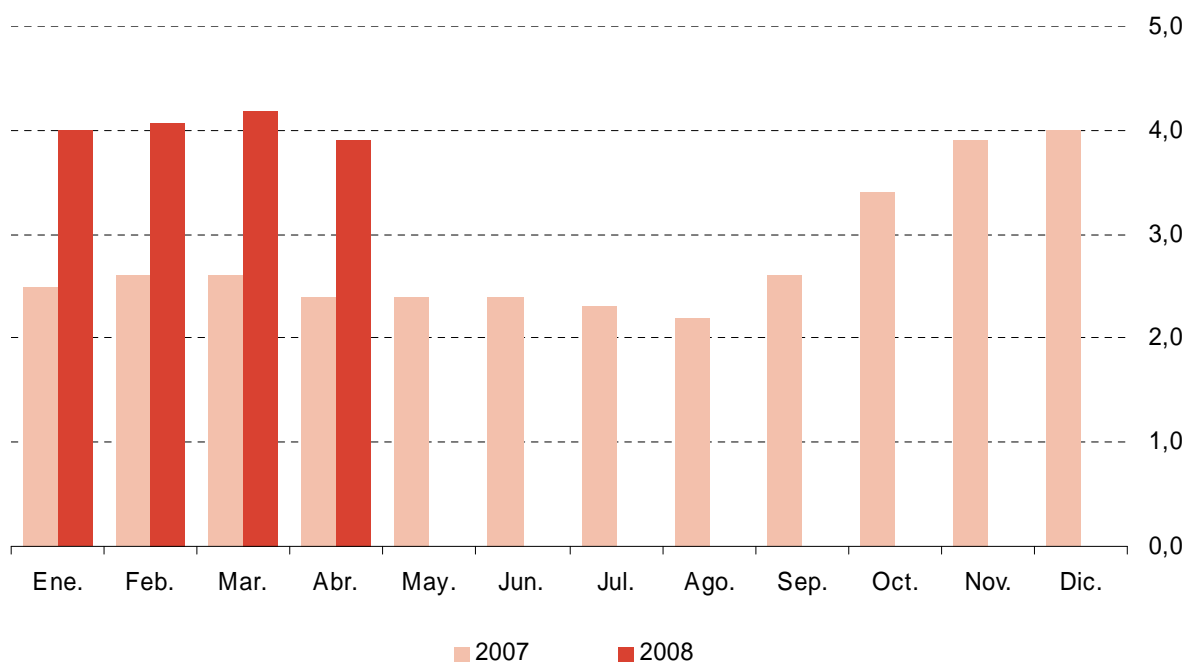
Los grupos más inflacionistas en abril han sido el de Vestido y Calzado cuyos precios se incrementaron en un 7,3%, seguido del grupo de Medicina con un 0,7 %, y de los grupos de Vivienda, Transporte y Hoteles, Cafés y Restaurantes con un 0,6% respectivamente. Los precios se han abaratado en el grupo de Ocio y Cultura en un -1,2% mientras que los precios de las Comunicaciones no experimentan variación alguna. En términos de variaciones interanuales, las más altas corresponden a los grupos de Transporte con un 6,8%, con un 6,2% Alimentos y bebidas no alcohólicas, con un 4,7% Hoteles, Cafés y Restaurantes y con un 4,4% la Vivienda.

El Índice General sin alimentación respecto al mes anterior ha aumentado un 0,9% registrando un incremento del 3,3% en tasa interanual.

En el conjunto de España el IPC registró un aumento mensual del 1,1% situando la tasa de inflación en un 4,2% , mientras que el IPC subyacente que excluye la variación de los precios de los alimentos frescos y la energía sube un 1,1%, hasta situarse en el 3,1% en tasa interanual.

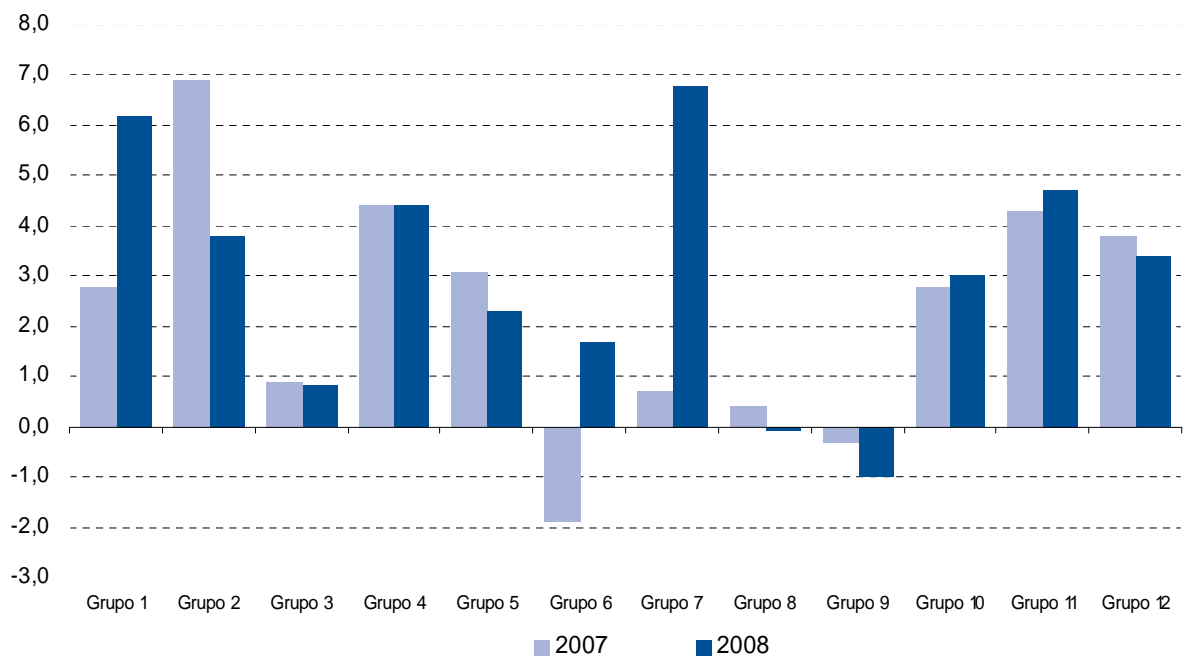
Madrid, 13 de Mayo de 2008

Tasa de variación del IPC sobre el mismo periodo del año anterior



Fuente: Instituto Nacional de Estadística

Tasa de variación del IPC sobre igual periodo del año anterior por grupos



Grupo 1. Alimentos y bebidas no alcohólicas
 Grupo 2. Bebidas alcohólicas y tabaco.
 Grupo 3. Vestido y calzado
 Grupo 4. Vivienda

Grupo 5. Menaje
 Grupo 6. Medicina
 Grupo 7. Transporte
 Grupo 8. Comunicaciones

Grupo 9. Ocio y cultura
 Grupo 10. Enseñanza
 Grupo 11. Hoteles, cafés y restaurantes
 Grupo 12. Otros

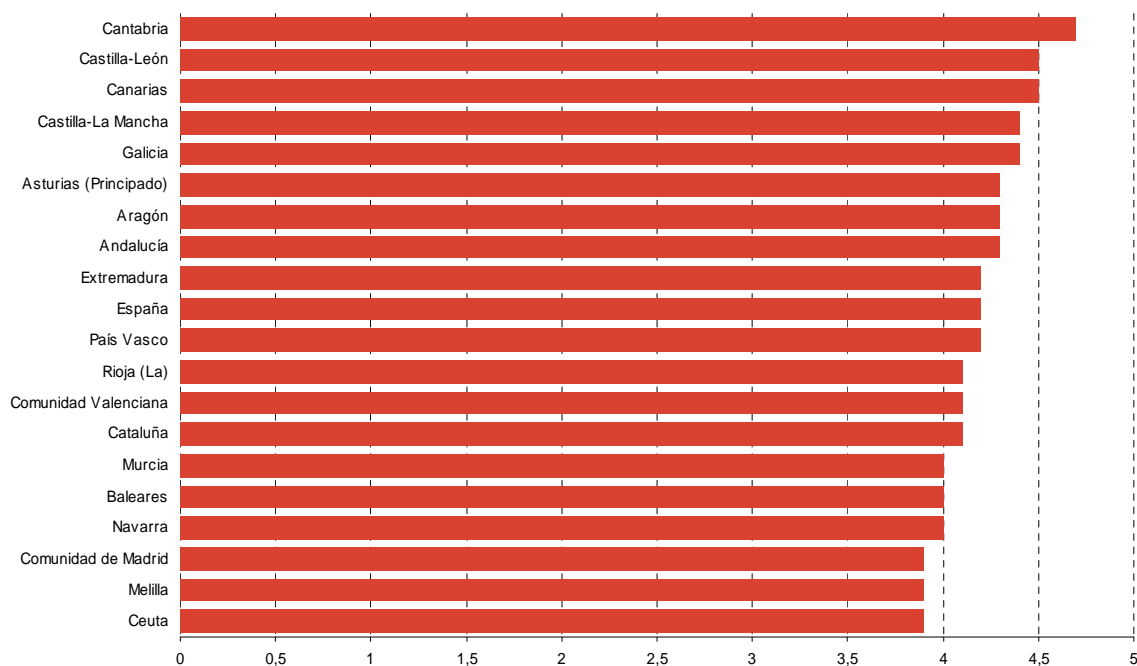
Fuente: Instituto Nacional de Estadística

Evolución de la tasa de variación del IPC sobre igual periodo del año anterior



Fuente: Instituto Nacional de Estadística

Tasa de variación del IPC sobre igual periodo del año anterior por Comunidades Autónomas. Abril 2008



Fuente: Instituto Nacional de Estadística