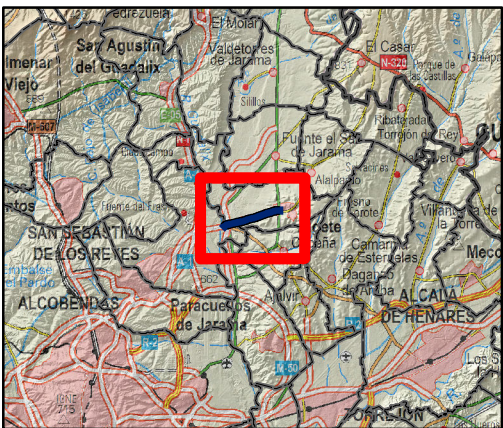


Población expuesta (en centenas)	
Intervalo	Le
55 - 60 dB(A)	0
60 - 65 dB(A)	0
65 - 70 dB(A)	0
70 - 75 dB(A)	0
> 75 dB(A)	0



#### Niveles sonoros

- 55 - 60 dB(A)
- 60 - 65 dB(A)
- 65 - 70 dB(A)
- 70 - 75 dB(A)
- > 75 dB(A)

#### Uso de edificaciones

- Residencial
- Sanitario/Docente/Cultural
- Industrial/Terciario/Otros
- Fuera del ámbito de estudio

#### Base cartográfica

- Eje de la UME M-106
- Carreteras principales
- Otras carreteras
- Otros elementos (viales)
- Ferrocarriles
- Viaductos
- Túneles
- Hidrografía
- Curva de nivel
- Curva de nivel maestra
- Límite de Términos Municipales
- Límite de Provincia
- Pantallas acústicas
- Caballones

- Sistema de coordenadas: ETRS89.  
Proyección UTM. Huso 30 N.