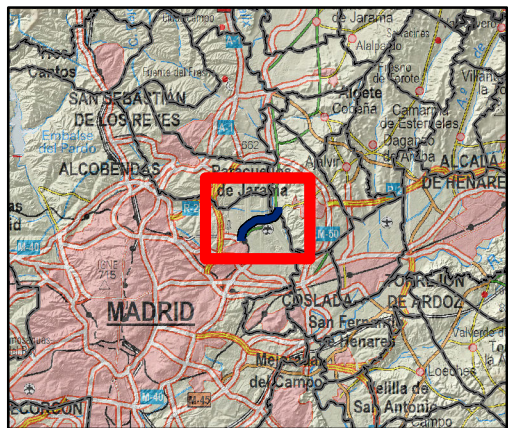


| Población expuesta<br>(en centenas) |      |
|-------------------------------------|------|
| Intervalo                           | Lden |
| 55 - 60 dB(A)                       | 1    |
| 60 - 65 dB(A)                       | 1    |
| 65 - 70 dB(A)                       | 0    |
| 70 - 75 dB(A)                       | 0    |
| > 75 dB(A)                          | 0    |



Niveles sonoros

- 55 - 60 dB(A)
- 60 - 65 dB(A)
- 65 - 70 dB(A)
- 70 - 75 dB(A)
- > 75 dB(A)

Uso de edificaciones

- Residencial
- Sanitario/Docente/Cultural
- Industrial/Terciario/Otros
- Fuera del ámbito de estudio

Base cartográfica

- Eje de la UME M-111\_1
- Carreteras principales
- Otras carreteras
- Otros elementos (viales)
- Ferrocarriles
- Viaductos
- Túneles
- Hidrografía
- Curva de nivel
- Curva de nivel maestra
- Límite de Términos Municipales
- Límite de Provincia
- Pantallas acústicas
- Caballones

- Sistema de coordenadas: ETRS89.  
Proyección UTM. Huso 30 N.