

Distribución de hojas

Hojas representadas

Base cartográfica

Eje de la UME M-300_2

Carreteras principales

Otras carreteras

Otros elementos (viales)

Ferrocarriles

Hidrografía

Curva de nivel

Curva de nivel maestra

Límite de Términos Municipales

Límite de Provincia

Pantallas acústicas

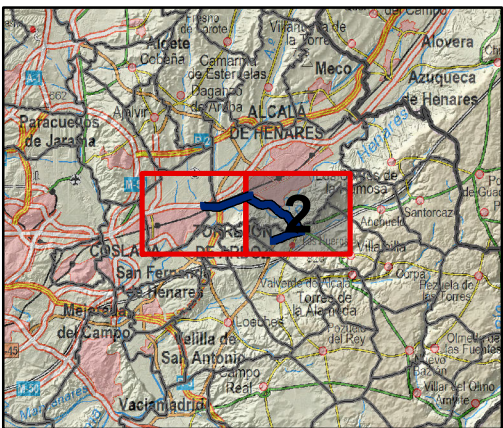
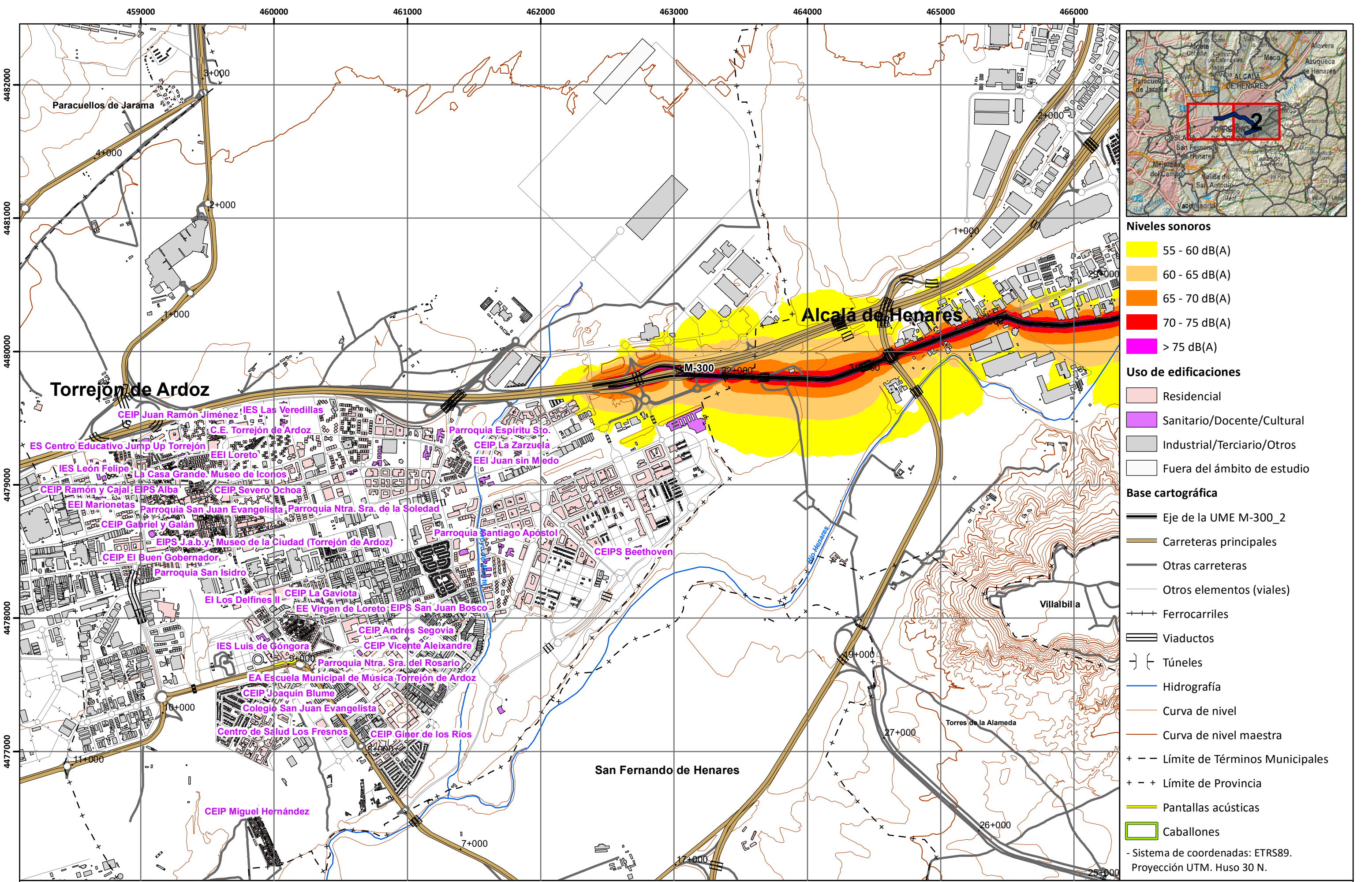
Caballones

Núcleos de población

Población expuesta
(en centenas)

Intervalo	Le
55 - 60 dB(A)	3
60 - 65 dB(A)	2
65 - 70 dB(A)	0
70 - 75 dB(A)	0
> 75 dB(A)	0

- Sistema de coordenadas: ETRS89.
Proyección UTM. Huso 30 N.



Niveles sonoros

- 55 - 60 dB(A)
- 60 - 65 dB(A)
- 65 - 70 dB(A)
- 70 - 75 dB(A)
- > 75 dB(A)

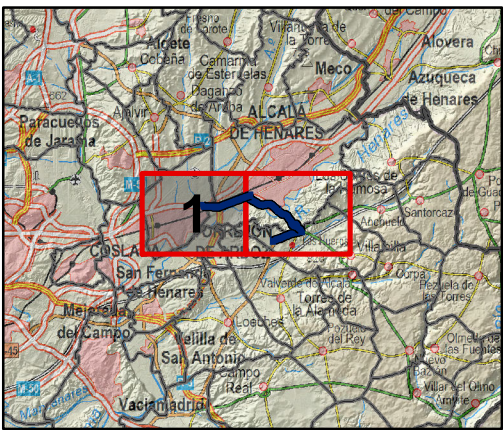
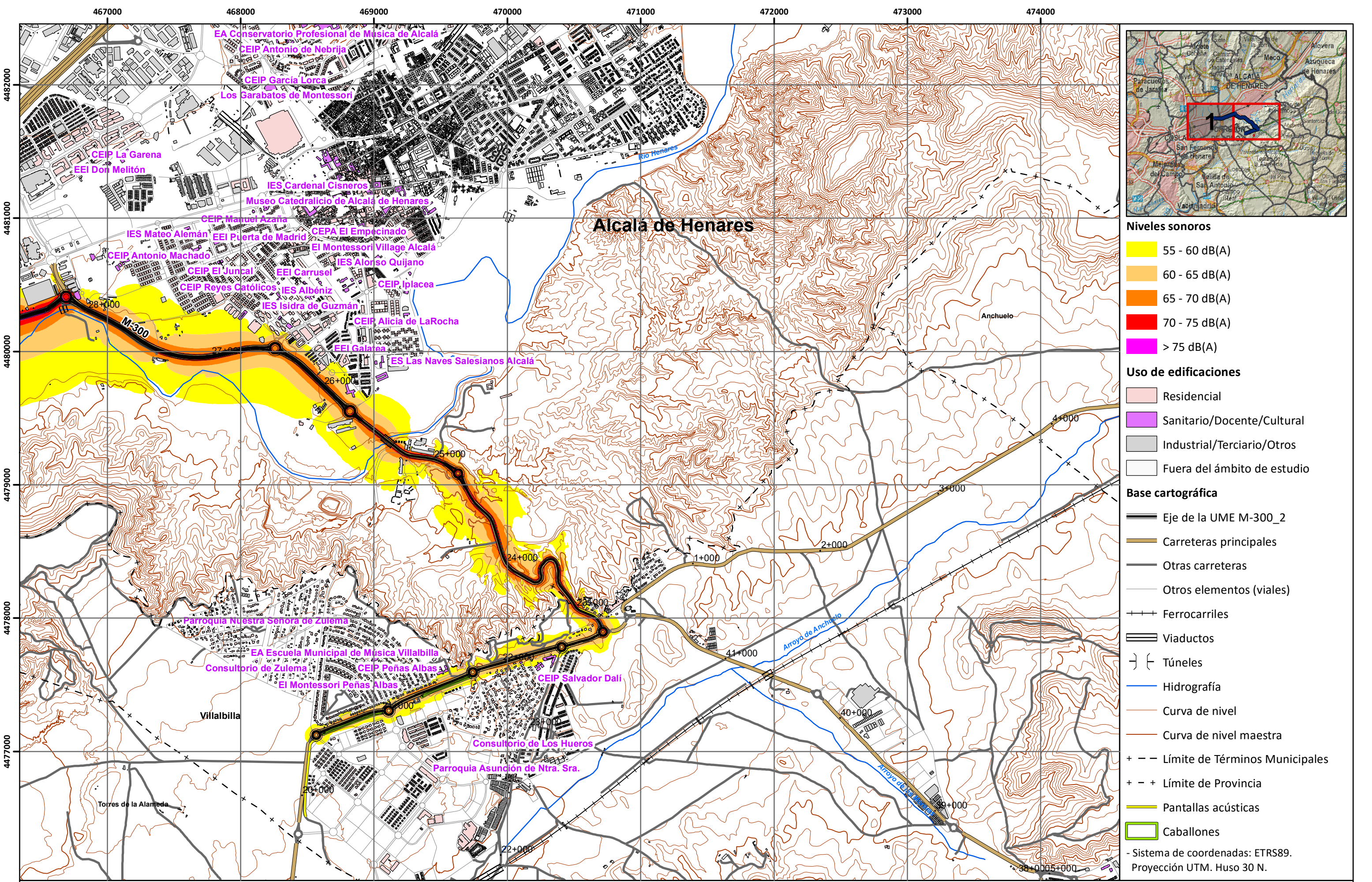
Uso de edificaciones

- Residencial
- Sanitario/Docente/Cultural
- Industrial/Terciario/Otros
- Fuera del ámbito de estudio

Base cartográfica

- Eje de la UME M-300_2
- Carreteras principales
- Otras carreteras
- Otros elementos (viales)
- Ferrocarriles
- Viaductos
- Túneles
- Hidrografía
- Curva de nivel
- Curva de nivel maestra
- Límite de Términos Municipales
- Límite de Provincia
- Pantallas acústicas
- Caballones

- Sistema de coordenadas: ETRS89.
Proyección UTM. Huso 30 N.



Niveles sonoros

55 - 60 dB(A)

60 - 65 dB(A)

65 - 70 dB(A)

70 - 75 dB(A)

> 75 dB(A)

Uso de edificacionesResidencialSanitario/Docente/CulturalIndustrial/Terciario/OtrosFuera del ámbito de estudio**Base cartográfica**Eje de la UME M-300_2Carreteras principalesOtras carreterasOtros elementos (viales)FerrocarrilesViaductosTúnelesHidrografíaCurva de nivelCurva de nivel maestra

+ - -

Límite de Términos Municipales

+ - +

Límite de ProvinciaPantallas acústicasCaballones

-

Sistema de coordenadas: ETRS89.
Proyección UTM. Huso 30 N.