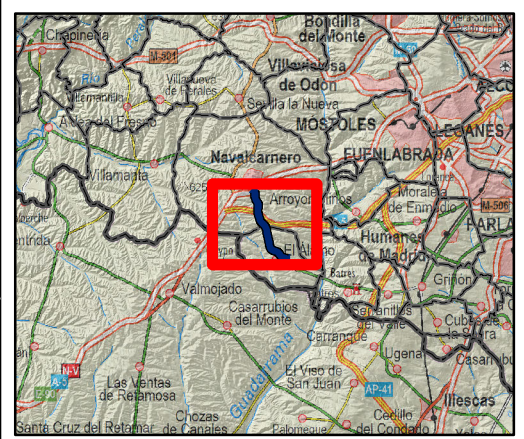
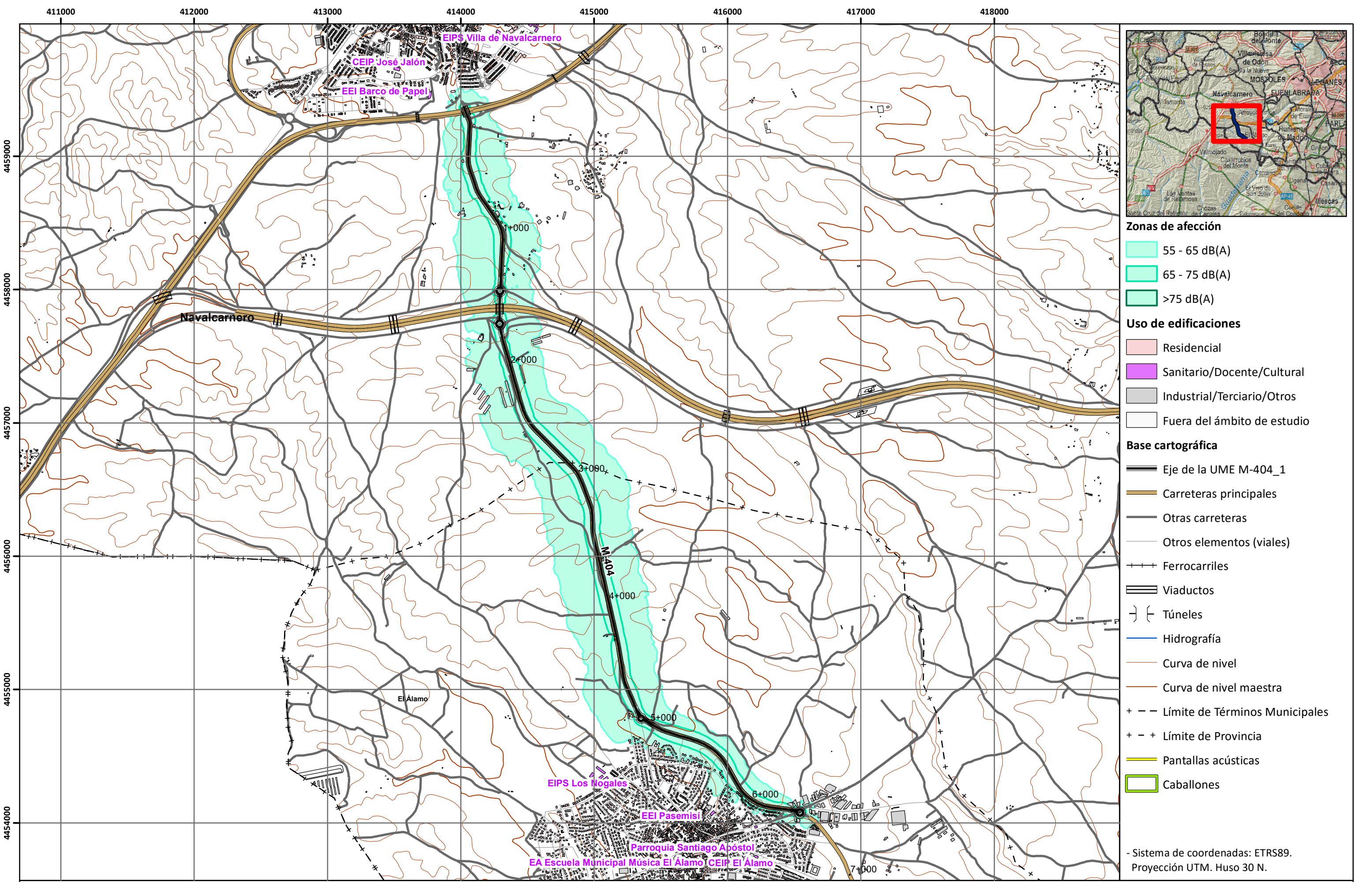


- Distribución de hojas**
- Hojas representadas
- Base cartográfica**
- Eje de la UME M-404\_1
  - Carreteras principales
  - Otras carreteras
  - Otros elementos (viales)
  - ++ Ferrocarriles
  - Hidrografía
  - + - - Límite de Términos Municipales
  - + - + Límite de Provincia
  - Pantallas acústicas
  - Caballones
  - Núcleos de población

Exposición	
Intervalo	Población (centenas)
55 - 65 dB(A)	5
65-75 dB(A)	1
> 75 dB(A)	0
Intervalo	Viviendas (centenas)
55 - 65 dB(A)	1
65-75 dB(A)	0
> 75 dB(A)	0
Intervalo	Superficie (km <sup>2</sup> )
55 - 65 dB(A)	3
65-75 dB(A)	1
> 75 dB(A)	0

- Sistema de coordenadas: ETRS89.  
Proyección UTM. Huso 30 N.





- Zonas de afectación**
- 55 - 65 dB(A)
  - 65 - 75 dB(A)
  - >75 dB(A)
- Uso de edificaciones**
- Residencial
  - Sanitario/Docente/Cultural
  - Industrial/Terciario/Otros
  - Fuera del ámbito de estudio
- Base cartográfica**
- Eje de la UME M-404\_1
  - Carreteras principales
  - Otras carreteras
  - Otros elementos (viales)
  - Ferrocarriles
  - Viaductos
  - Túneles
  - Hidrografía
  - Curva de nivel
  - Curva de nivel maestra
  - Límite de Términos Municipales
  - + - + Límite de Provincia
  - Pantallas acústicas
  - Caballones
- Sistema de coordenadas: ETRS89.  
Proyección UTM. Huso 30 N.