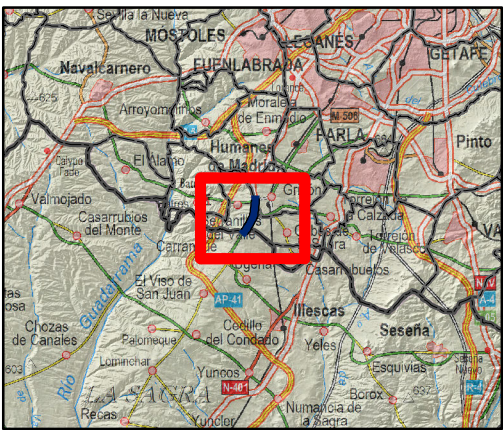
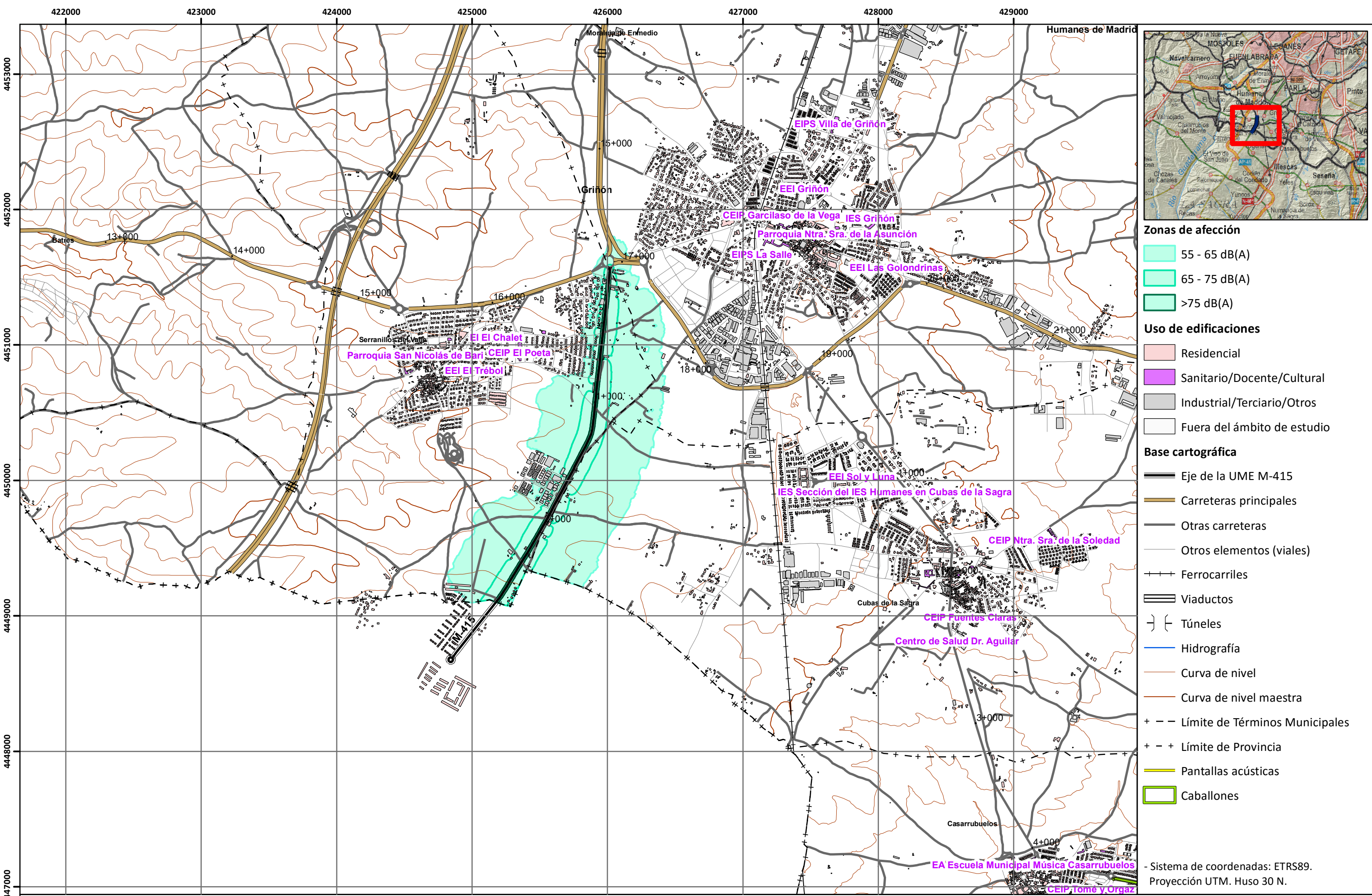


- Distribución de hojas**
- Hojas representadas
- Base cartográfica**
- Eje de la UME M-415
  - Carreteras principales
  - Otras carreteras
  - Otros elementos (viales)
  - ++ Ferrocarriles
  - Hidrografía
  - + - - Límite de Términos Municipales
  - + - + Límite de Provincia
  - Pantallas acústicas
  - Caballones
  - Núcleos de población

Exposición	
Intervalo	Población (centenas)
55 - 65 dB(A)	4
65-75 dB(A)	1
> 75 dB(A)	0
Intervalo	Viviendas (centenas)
55 - 65 dB(A)	1
65-75 dB(A)	0
> 75 dB(A)	0
Intervalo	Superficie (km <sup>2</sup> )
55 - 65 dB(A)	2
65-75 dB(A)	0
> 75 dB(A)	0

- Sistema de coordenadas: ETRS89.  
Proyección UTM. Huso 30 N.





**Zonas de afección**

- 55 - 65 dB(A)
- 65 - 75 dB(A)
- >75 dB(A)

**Uso de edificaciones**

- Residencial
- Sanitario/Docente/Cultural
- Industrial/Terciario/Otros
- Fuera del ámbito de estudio

**Base cartográfica**

- Eje de la UME M-415
- Carreteras principales
- Otras carreteras
- Otros elementos (viales)
- Ferrocarriles
- Viaductos
- Túneles
- Hidrografía
- Curva de nivel
- Curva de nivel maestra
- Límite de Términos Municipales
- Límite de Provincia
- Pantallas acústicas
- Caballones

- Sistema de coordenadas: ETRS89.  
Proyección UTM. Huso 30 N.