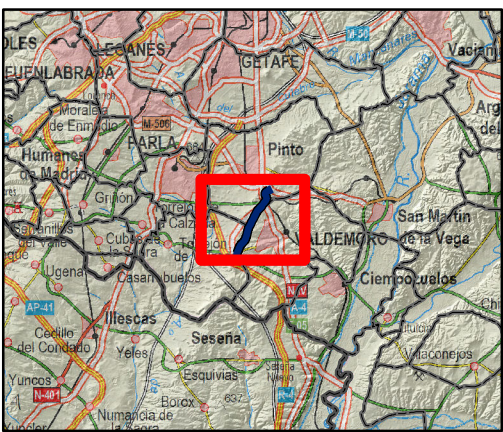
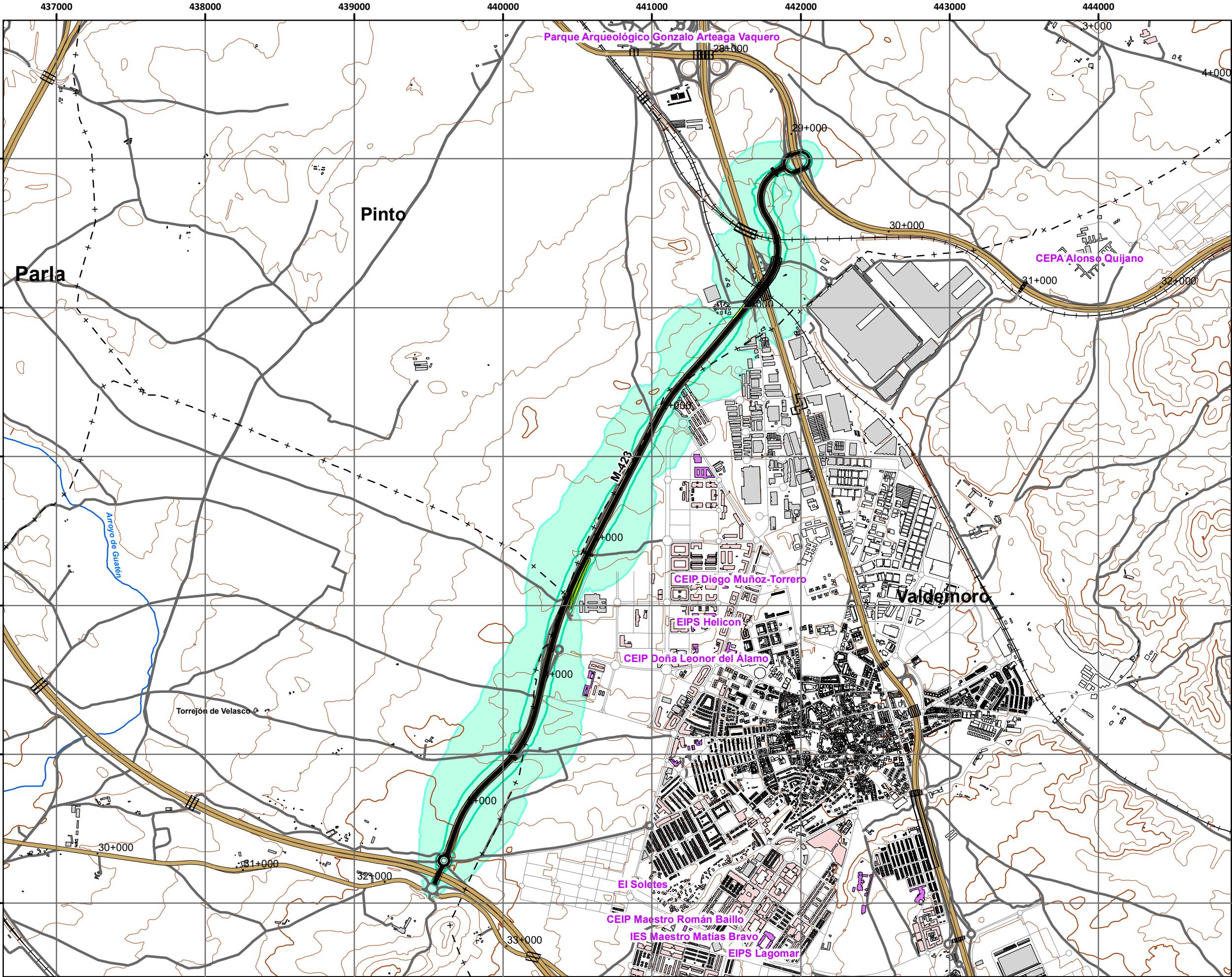


- Distribución de hojas**
- Hojas representadas
- Base cartográfica**
- Eje de la UME M-423
 - Carreteras principales
 - Otras carreteras
 - Otros elementos (viales)
 - ++ Ferrocarriles
 - Hidrografía
 - + - - Límite de Términos Municipales
 - + - + Límite de Provincia
 - Pantallas acústicas
 - Caballones
 - Núcleos de población

Exposición	
Intervalo	Población (centenas)
55 - 65 dB(A)	8
65-75 dB(A)	2
> 75 dB(A)	0
Intervalo	Viviendas (centenas)
55 - 65 dB(A)	0
65-75 dB(A)	0
> 75 dB(A)	0
Intervalo	Superficie (km ²)
55 - 65 dB(A)	3
65-75 dB(A)	1
> 75 dB(A)	0

- Sistema de coordenadas: ETRS89.
Proyección UTM. Huso 30 N.



Zonas de afección

- 55 - 65 dB(A)
- 65 - 75 dB(A)
- >75 dB(A)

Uso de edificaciones

- Residencial
- Sanitario/Docente/Cultural
- Industrial/Terciario/Otros
- Fuera del ámbito de estudio

Base cartográfica

- Eje de la UME M-423
- Carreteras principales
- Otras carreteras
- Otros elementos (viales)
- Ferrocarriles
- Viaductos
- Túneles
- Hidrografía
- Curva de nivel
- Curva de nivel maestra
- Límite de Términos Municipales
- Límite de Provincia
- Pantallas acústicas
- Caballones

- Sistema de coordenadas: ETRS89.
Proyección UTM. Huso 30 N.