

**Distribución de hojas**

■ Hojas representadas

**Base cartográfica**

— Eje de la UME M-505

— Carreteras principales

— Otras carreteras

— Otros elementos (viales)

+++ Ferrocarriles

— Hidrografía

— Curva de nivel

— Curva de nivel maestra

+ - - Límite de Términos Municipales

+ - + Límite de Provincia

— Pantallas acústicas

□ Caballones

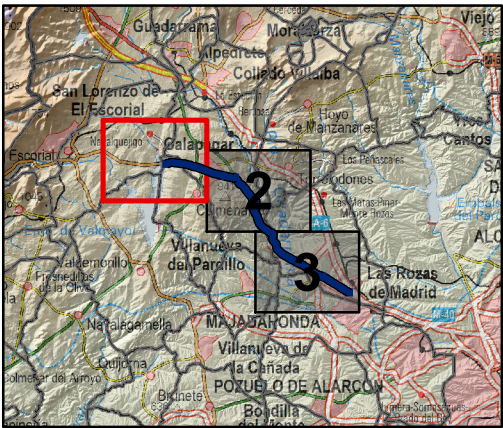
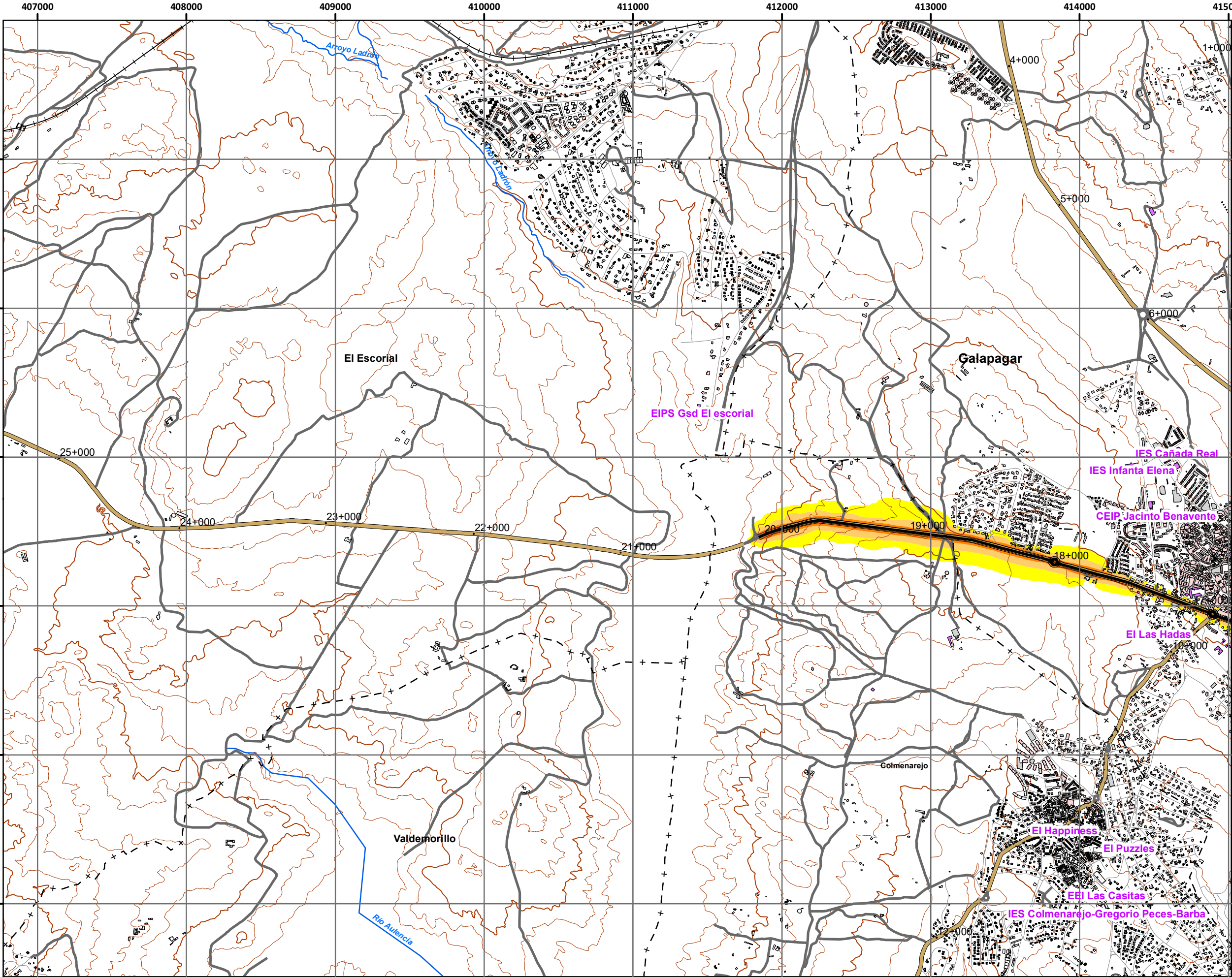
□ Núcleos de población

**Población expuesta  
(en centenas)**

Intervalo	Ld
55 - 60 dB(A)	33
60 - 65 dB(A)	15
65 - 70 dB(A)	23
70 - 75 dB(A)	4
> 75 dB(A)	0

- Sistema de coordenadas: ETRS89.  
Proyección UTM. Huso 30 N.





**Niveles sonoros**

- 55 - 60 dB(A)
- 60 - 65 dB(A)
- 65 - 70 dB(A)
- 70 - 75 dB(A)
- > 75 dB(A)

**Uso de edificaciones**

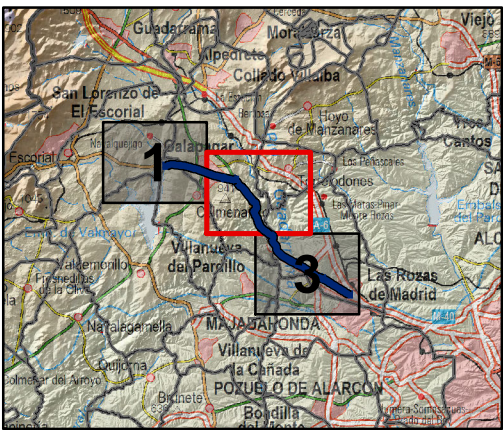
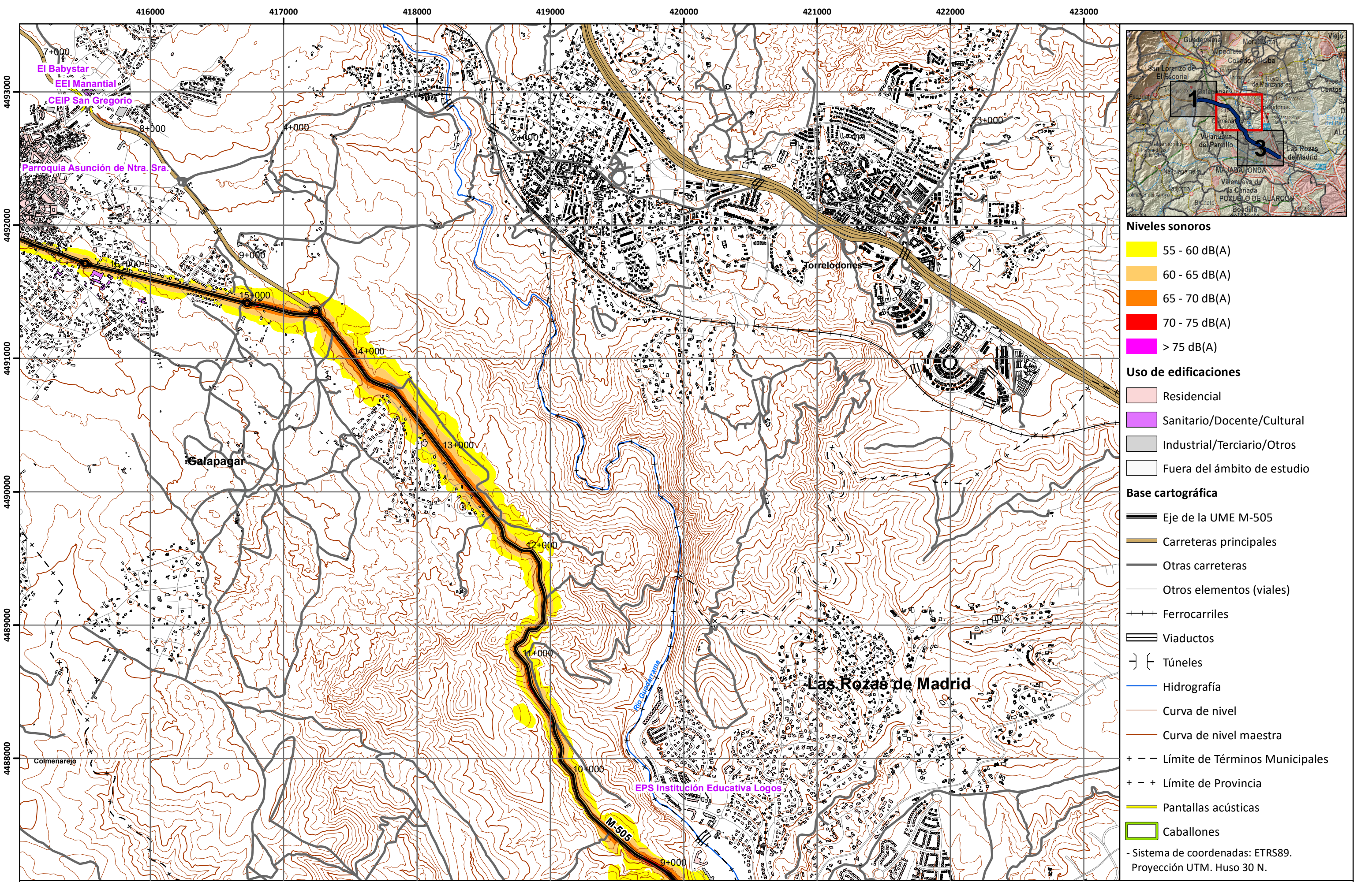
- Residencial
- Sanitario/Docente/Cultural
- Industrial/Terciario/Otros
- Fuera del ámbito de estudio

**Base cartográfica**

- Eje de la UME M-505
- Carreteras principales
- Otras carreteras
- Otros elementos (viales)
- Ferrocarriles
- Viaductos
- Túneles
- Hidrografía
- Curva de nivel
- Curva de nivel maestra
- Límite de Términos Municipales
- Límite de Provincia
- Pantallas acústicas
- Caballones

- Sistema de coordenadas: ETRS89.  
Proyección UTM. Huso 30 N.





**Niveles sonoros**

- 55 - 60 dB(A)
- 60 - 65 dB(A)
- 65 - 70 dB(A)
- 70 - 75 dB(A)
- > 75 dB(A)

**Uso de edificaciones**

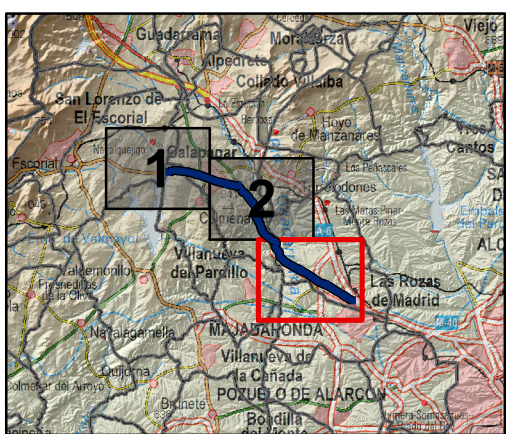
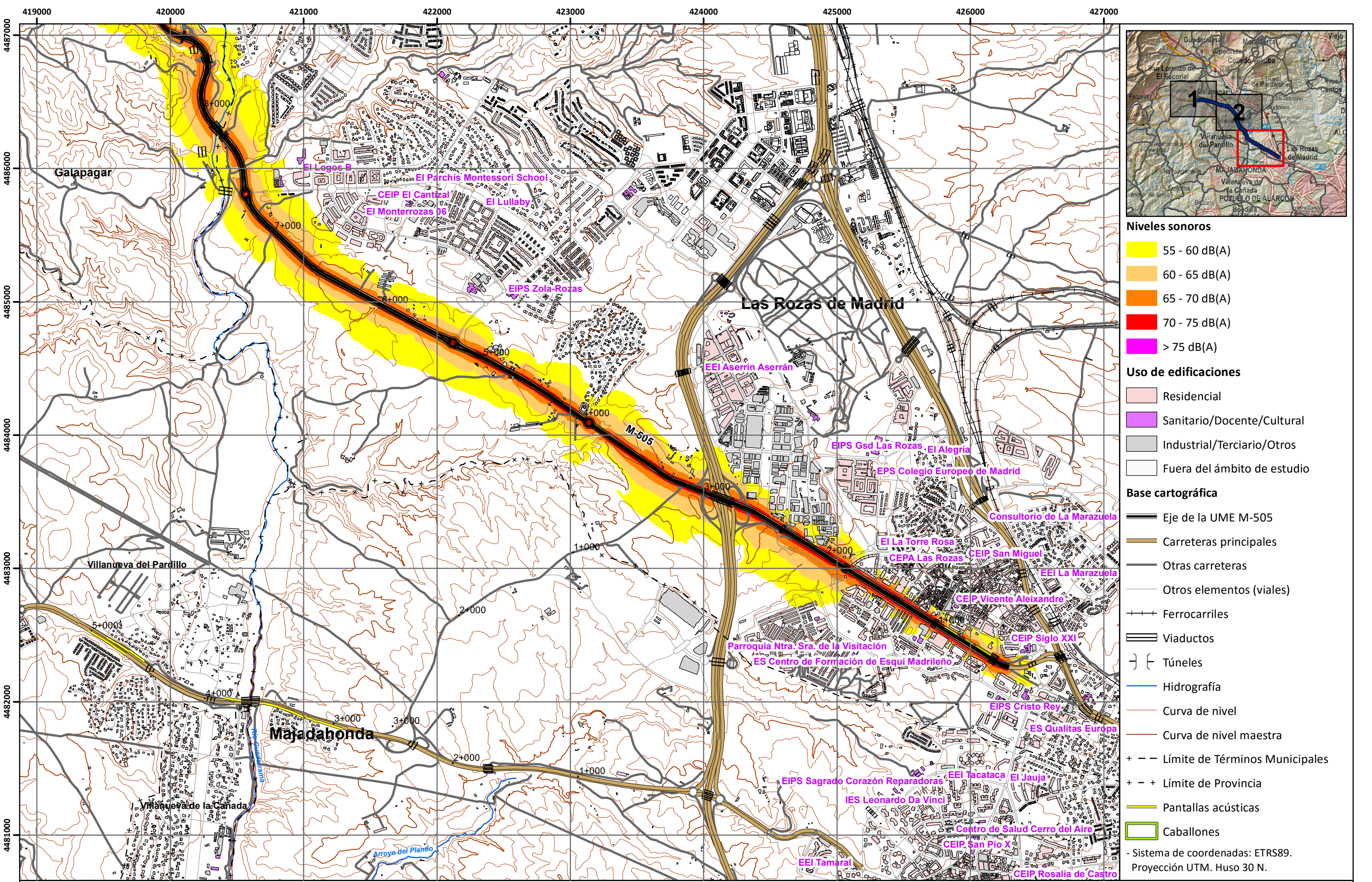
- Residencial
- Sanitario/Docente/Cultural
- Industrial/Terciario/Otros
- Fuera del ámbito de estudio

**Base cartográfica**

- Eje de la UME M-505
- Carreteras principales
- Otras carreteras
- Otros elementos (viales)
- Ferrocarriles
- Viaductos
- Túneles
- Hidrografía
- Curva de nivel
- Curva de nivel maestra
- Límite de Términos Municipales
- Límite de Provincia
- Pantallas acústicas
- Caballones

- Sistema de coordenadas: ETRS89.  
Proyección UTM. Huso 30 N.





**Niveles sonoros**

- 55 - 60 dB(A)
- 60 - 65 dB(A)
- 65 - 70 dB(A)
- 70 - 75 dB(A)
- > 75 dB(A)

**Uso de edificaciones**

- Residencial
- Sanitario/Docente/Cultural
- Industrial/Terciario/Otros
- Fuera del ámbito de estudio

**Base cartográfica**

- Eje de la UME M-505
- Carreteras principales
- Otras carreteras
- Otros elementos (viales)
- Ferrocarriles
- Viaductos
- Túneles
- Hidrografía
- Curva de nivel
- Curva de nivel maestra
- + - - Límite de Términos Municipales
- + - + Límite de Provincia
- Pantallas acústicas
- Caballones
- Sistema de coordenadas: ETRS89. Proyección UTM. Huso 30 N.