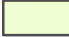




**Distribución de hojas**

 Hojas representadas

**Base cartográfica**

 Eje de la UME M-507

 Carreteras principales

 Otras carreteras

 Otros elementos (viales)

 Ferrocarriles

 Hidrografía

 Curva de nivel

 Curva de nivel maestra

 Límite de Términos Municipales

 Límite de Provincia

 Pantallas acústicas

 Caballones

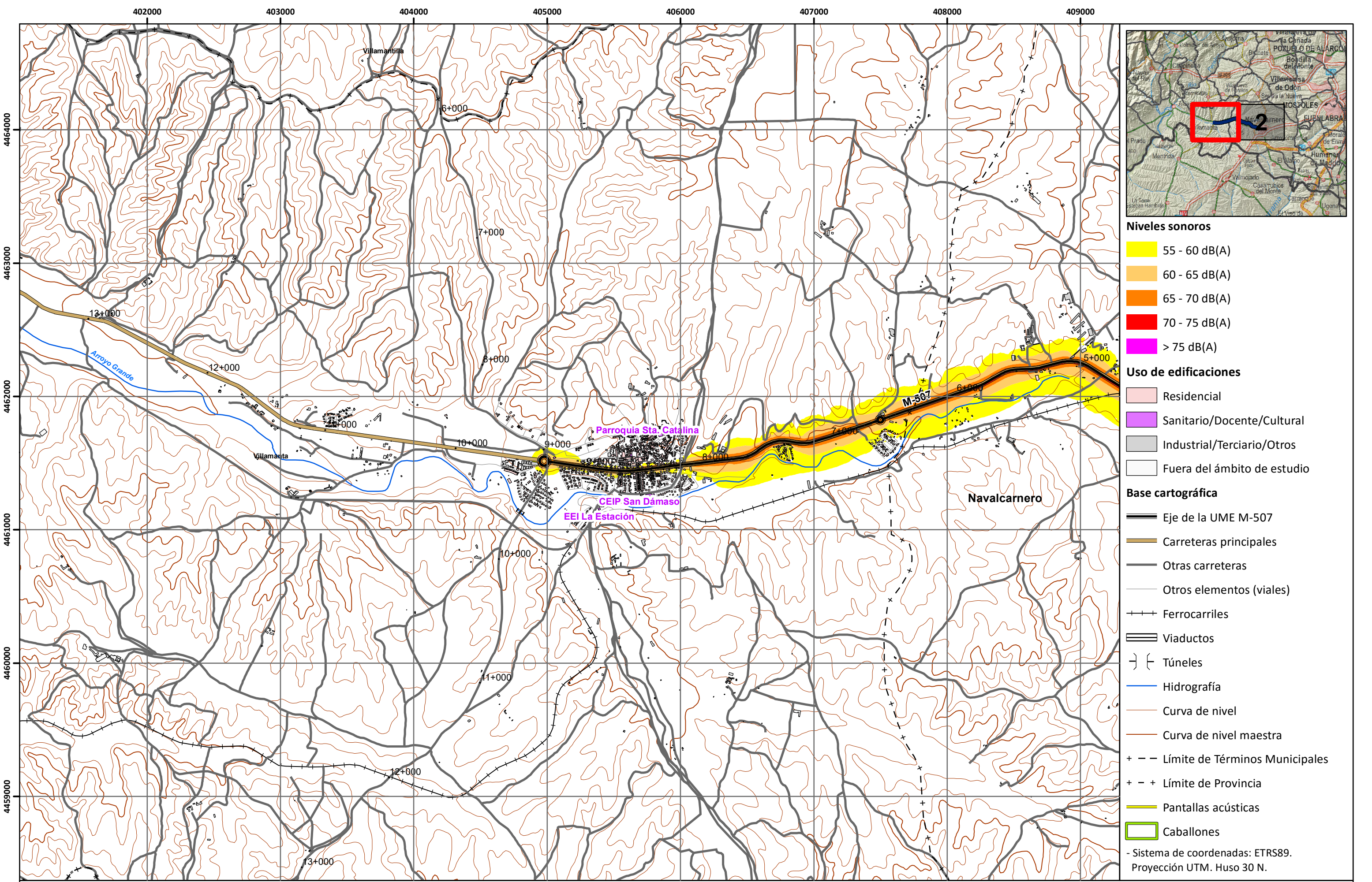
 Núcleos de población

**Población expuesta  
(en centenas)**

Intervalo	Le
55 - 60 dB(A)	2
60 - 65 dB(A)	1
65 - 70 dB(A)	1
70 - 75 dB(A)	0
> 75 dB(A)	0

- Sistema de coordenadas: ETRS89.  
Proyección UTM. Huso 30 N.





**Niveles sonoros**

- 55 - 60 dB(A)
- 60 - 65 dB(A)
- 65 - 70 dB(A)
- 70 - 75 dB(A)
- > 75 dB(A)

**Uso de edificaciones**

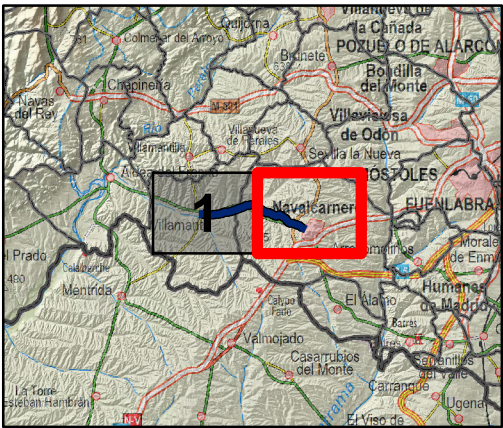
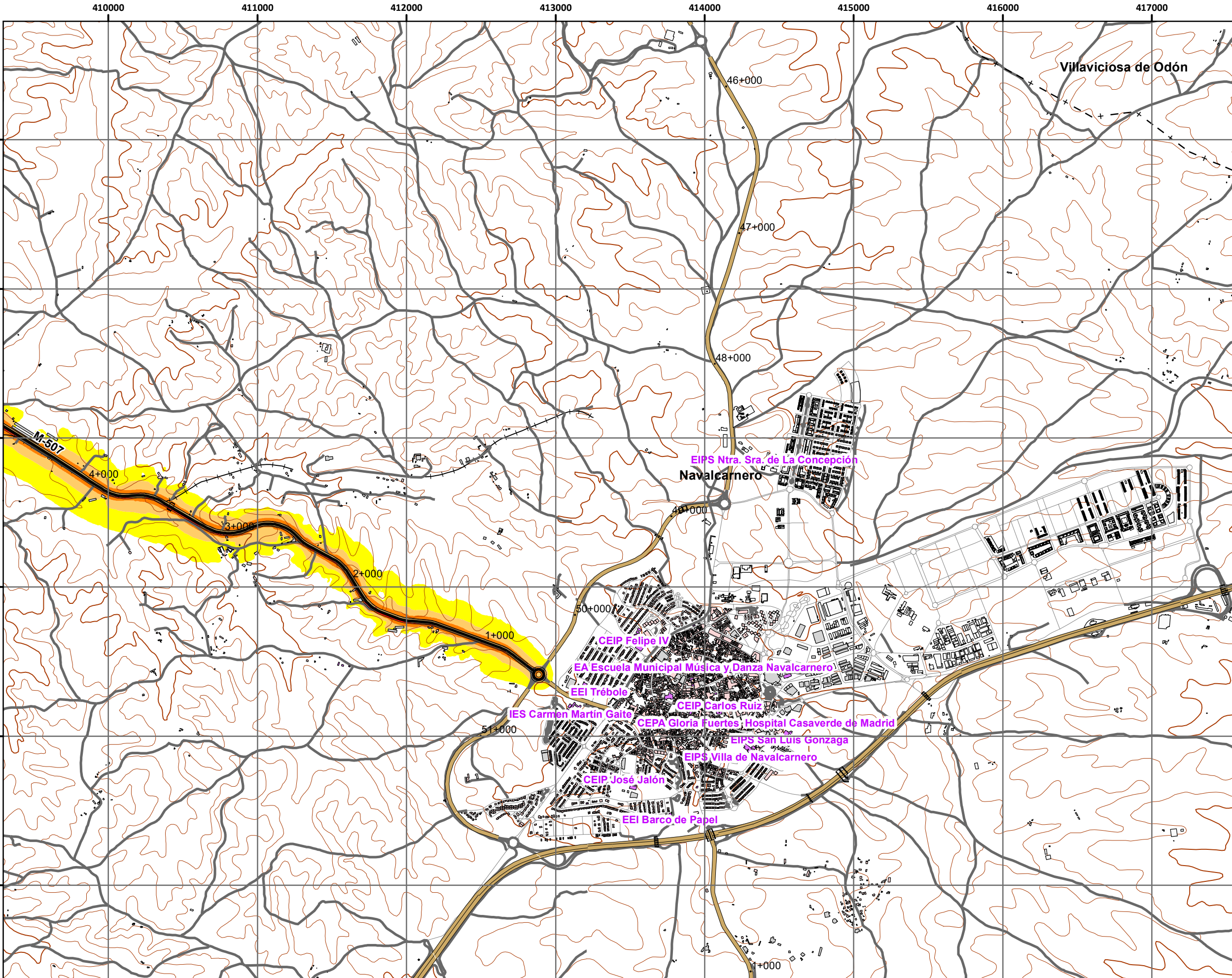
- Residencial
- Sanitario/Docente/Cultural
- Industrial/Terciario/Otros
- Fuera del ámbito de estudio

**Base cartográfica**

- Eje de la UME M-507
- Carreteras principales
- Otras carreteras
- Otros elementos (viales)
- Ferrocarriles
- Viaductos
- Túneles
- Hidrografía
- Curva de nivel
- Curva de nivel maestra
- Límite de Términos Municipales
- Límite de Provincia
- Pantallas acústicas
- Caballones

- Sistema de coordenadas: ETRS89.  
Proyección UTM. Huso 30 N.





**Niveles sonoros**

- 55 - 60 dB(A)
- 60 - 65 dB(A)
- 65 - 70 dB(A)
- 70 - 75 dB(A)
- > 75 dB(A)

**Uso de edificaciones**

- Residencial
- Sanitario/Docente/Cultural
- Industrial/Terciario/Otros
- Fuera del ámbito de estudio

**Base cartográfica**

- Eje de la UME M-507
- Carreteras principales
- Otras carreteras
- Otros elementos (viales)
- Ferrocarriles
- Viaductos
- Túneles
- Hidrografía
- Curva de nivel
- Curva de nivel maestra
- Límite de Términos Municipales
- Límite de Provincia
- Pantallas acústicas
- Caballones

- Sistema de coordenadas: ETRS89.  
Proyección UTM. Huso 30 N.