



**Consejería
de Economía y
Hacienda**



PRESUPUESTOS GENERALES DE LA
COMUNIDAD DE MADRID 2015

MEMORIA DE SECCIÓN

SECCIÓN 12: ECONOMÍA Y HACIENDA

Los Presupuestos Generales de la Comunidad de Madrid para el año 2015 asignan a la Sección 12 “Economía y Hacienda”, crédito por importe de 557.099.380 euros, que representan un incremento del 259,9% sobre el crédito de esta Sección para el Presupuesto del año 2013. En lo que corresponde al Presupuesto no financiero se consignan 156.895.881 euros, destinándose a operaciones corrientes 137.168.437 euros y a operaciones de capital, los restantes 19.727.444 euros. El Presupuesto financiero asciende a 400.203.499 euros.

El crédito presupuestado en operaciones corrientes se distribuye por capítulos de la siguiente forma:

El Capítulo 1 “Gastos de personal” se dota con un importe de 83.233.806 euros, lo que supone, respecto del Presupuesto de 2014, un incremento del 1% en términos relativos y de 843.815 euros en valores absolutos.

El crédito del Capítulo 2 “Gastos corrientes en bienes y servicios” asciende a 48.339.631 euros lo que supone un decremento del -0,7% respecto al crédito aprobado en el mismo capítulo en el Presupuesto del año 2014. Son de destacar las siguientes actuaciones:

- Los gastos generales y de funcionamiento de la Secretaría General Técnica ascienden a 19.227.371 euros.
- El programa 433A “Economía” destinará 1.100.000 euros a la celebración de convenios con la Cámara Oficial de Comercio e Industria de Madrid y otras instituciones para la promoción y atracción de la inversión extranjera en la Comunidad de Madrid a través de la implantación de la oficina “Invest in Madrid” y el proyecto “Ventanilla única empresarial”.
- El programa 932M “Ingresos públicos” recoge dotaciones por importe de 14.663.875 euros, con un incremento del 1,9% respecto a 2014. Destaca el crédito de 9.170.000 euros derivados del convenio suscrito con el Colegio de Registradores de la Propiedad, y destinado a realizar las funciones de gestión y liquidación de los tributos cedidos a través de las 24 Oficinas Liquidadoras del Distrito Hipotecario de Madrid, y del convenio con el Registro Mercantil de Madrid para realizar las funciones de recepción de documentos del Impuesto sobre Transmisiones Patrimoniales y Actos Jurídicos Documentados en su modalidad de Operaciones Societarias. Hay que citar también el 1.200.000 euros destinados a la adquisición de cartones de bingo a la Fábrica Nacional de Moneda y Timbre y los 2.550.000 euros con que para 2015 se dota el convenio con la Agencia Estatal de Administración Tributaria en materia de recaudación ejecutiva de los ingresos de derecho público de la Comunidad de Madrid, así como los ingresos por cuenta del Ayuntamiento de Madrid derivados de los Impuestos de Actividades Económicas y de Bienes Inmuebles.
- En el programa 923A “Gestión del patrimonio y coordinación de la contratación pública”, se presupuestan créditos por importe de 9.061.533 euros, de los que 7.700.000 euros se destinan a afrontar el pago a los distintos Ayuntamientos del Impuesto sobre Bienes Inmuebles y a realizar el pago del Impuesto de Vehículos de Tracción Mecánica del parque móvil de la Comunidad de Madrid.

En el Capítulo 4 “Transferencias corrientes”, los créditos consignados ascienden a 5.225.000 euros, lo que supone un incremento de 497,1% respecto de 2014.

- El programa 463A “Innovación tecnológica”, destinará 900.000 euros a la continuación del Convenio-Subvención con la Asociación Madrid Network, para la ejecución de actuaciones

con el objeto de ayudar a las empresas de la Comunidad de Madrid a ejecutar proyectos de I+D+i y financiar iniciativas de carácter horizontal de apoyo a la innovación.

- El programa 422B “Industria” destinará 4.000.000.- para Planes Renove, con los que, además del ahorro de energía y la reducción de la contaminación, se consigue mejorar la seguridad de las instalaciones y sensibilizar a los ciudadanos de la importancia de la eficiencia energética. Además es muy importante la generación de actividad económica en los distintos sectores involucrados: fabricantes, instaladores, comerciantes, etc.

En cuanto a los créditos en Operaciones de capital se distribuye por capítulos de la forma siguiente:

En el Capítulo 6 “Inversiones reales”, los créditos consignados ascienden a 5.727.444 euros, con un incremento del 26%. Por lo que se refiere a los principales destinos de los mismos:

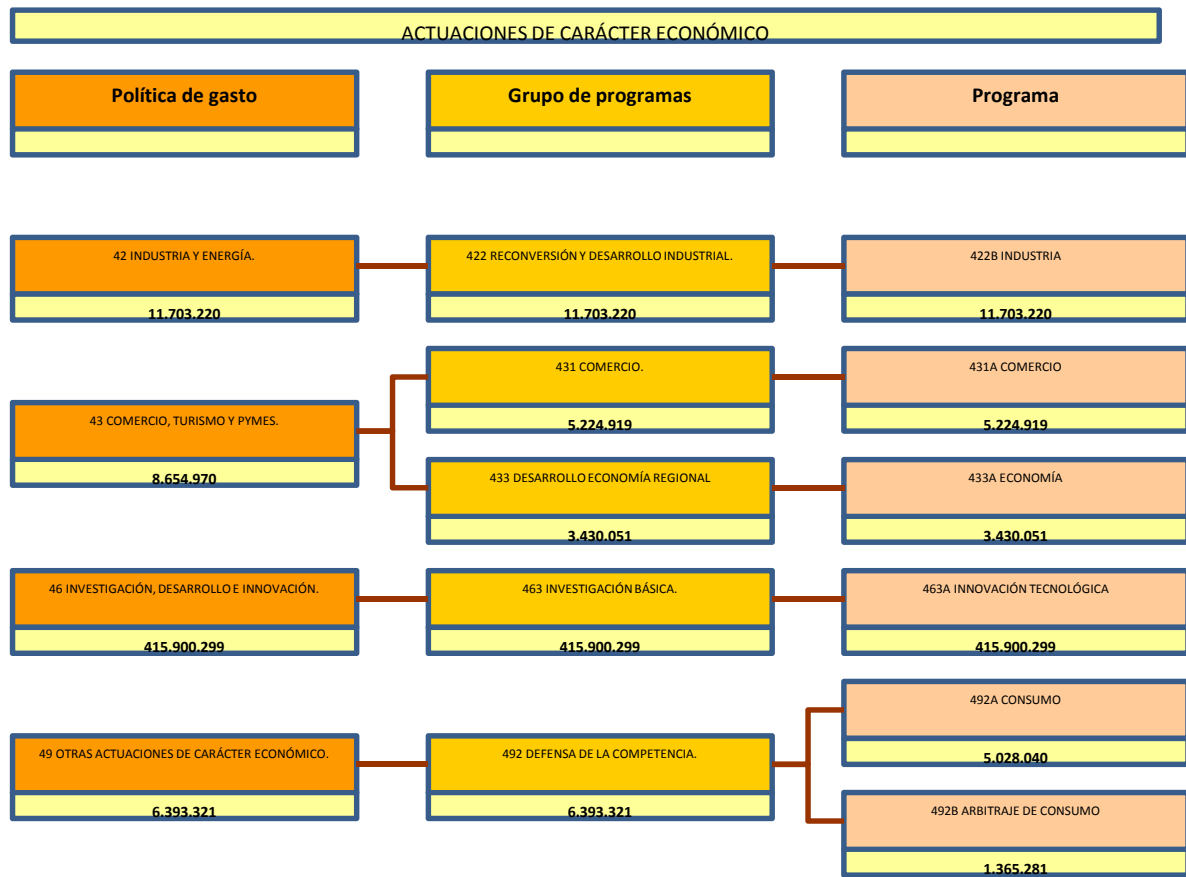
- El programa 463A “Innovación tecnológica”, destinará 3.000.000 euros para continuar con el mecanismo de Compra Pública Innovadora con el fin de dinamizar la actividad del sector industrial y de servicios, al tiempo que induce una optimización en el proceso de licitación de contratación pública que se realiza desde cualquier Administración.
- El programa 923C “Estadística” destinará 952.933 euros con que se dota la partida 64100, “Información Estadística”, a dar continuidad a los diversos estudios y trabajos estadísticos desarrollados por esta unidad.
- El programa 422B “Industria” destinará 200.000 euros a actuaciones para dinamización industrial del Corredor del Henares.
- El programa 923A “Gestión del patrimonio y coordinación de la contratación pública” destinará 1.170.000 euros a obras de acondicionamiento de oficinas y de reforma, conservación o reparación de inmuebles utilizados por la Comunidad de Madrid.
- El programa 431A “Comercio” cuenta con una dotación de 60.000 euros para el mantenimiento y mejora del Portal de Comercio de la Comunidad de Madrid y de la Feria Virtual de Artesanía.

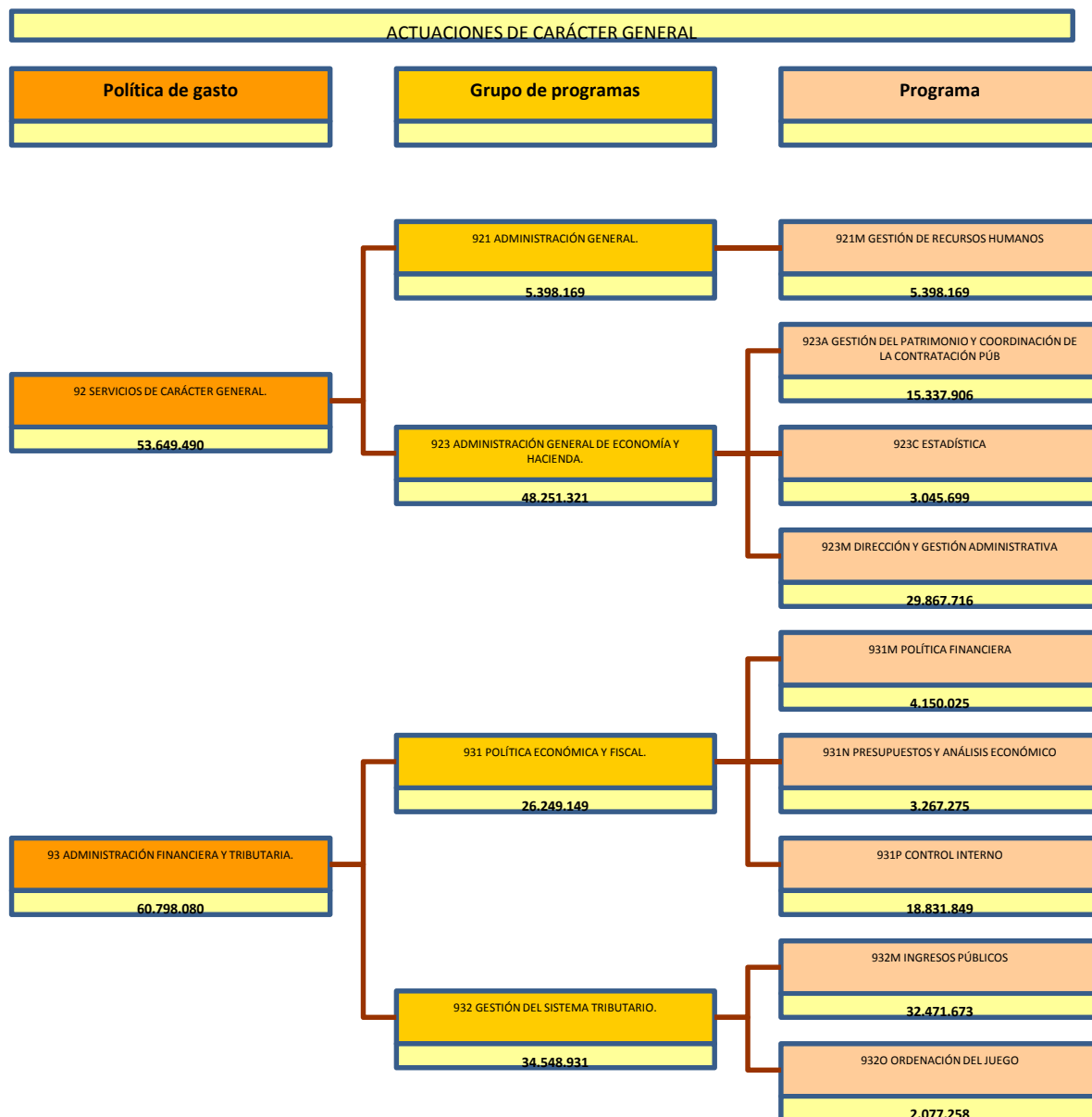
El Capítulo 7 “Transferencias de capital” se dota con 14.000.000 euros, incrementándose un 1.455,6% sobre el presupuesto inicial para el ejercicio 2014. Destacan las actuaciones siguientes:

- El programa 463A “Innovación tecnológica”, destinará 7.000.000 euros a la convocatoria de un nuevo programa de ayudas con objeto de apoyar a las pymes del Corredor del Henares y Sur Metropolitano que vayan a realizar inversiones en activos materiales e inmateriales relacionadas con la creación, ampliación o diversificación de sus actividades. Asimismo, se dotarán 3.500.000 euros para ayudas para proyectos de I+D empresarial en sectores identificados como estratégicos y apoyo al desarrollo de empresas jóvenes e innovadoras de base tecnológica (Start-ups).
- El programa 431A “Comercio” reserva una dotación de 1.000.000 euros para facilitar la capacidad de obtención de crédito de las pymes comerciales madrileñas mediante procedimientos de colaboración con entidades especializadas como Sociedades de Garantía Recíproca, sociedades de reafianzamiento, etc. Otra actuación relevante de este programa es el apoyo a las Asociaciones de Comerciantes de la Comunidad de Madrid para la realización de proyectos de reforma y rehabilitación de Mercados y Galerías Comerciales, así como para

la adquisición o mejora de sus equipamientos comerciales y tecnológicos dirigidos a la modernización de sus estructuras, para ello se destinarán 1.500.000 euros.

Finalmente en el Capítulo 8 “Activos financieros” se dotan 400.203.499 euros. A través del programa 463A “Innovación tecnológica”, se promoverán instrumentos el acceso a la financiación de las empresas madrileñas. Se financiarán proyectos empresariales con la canalización de fondos procedentes del Banco Europeo de Inversiones (BEI) a través de los intermediarios financieros mediante la suscripción de convenios de financiación para que éstos concedan préstamos a pymes y MID-CAPS.







PRESUPUESTOS GENERALES DE LA
COMUNIDAD DE MADRID 2015

DESGLOSE DE GASTOS POR
CENTROS GESTORES Y SUBCONCEPTOS



PRESUPUESTOS GENERALES DE LA COMUNIDAD DE MADRID 2015
ESTADO DE GASTOS POR ORGÁNICA

SECCIÓN : 12 ECONOMÍA Y HACIENDA

SERVICIO : 12001 S.G.T.DE ECONOMÍA Y HACIENDA

PROGRAMA	ECONÓMICA	DENOMINACIÓN	CRÉDITO	TOTAL
923M		DIRECCIÓN Y GESTIÓN ADMINISTR. ECONOMÍA Y HACIENDA		
	10000	RETRIBUCIONES BÁSICAS ALTOS CARGOS	339.110	
	11000	RETRIBUCIONES BÁSICAS PERSONAL EVENTUAL DE GABINETES	32.941	
	11001	OTRAS REMUNERACIONES PERSONAL EVENTUAL DE GABINETES	71.069	
	12000	SUELDOS DEL SUBGRUPO A1	708.602	
	12001	SUELDOS DEL SUBGRUPO A2	395.435	
	12002	SUELDOS DEL SUBGRUPO C1	275.323	
	12003	SUELDOS DEL SUBGRUPO C2	62.232	
	12004	SUELDOS DEL PERSONAL DE AGRUPACIONES PROFESIONALES Y GRUPO E	15.357	
	12005	TRINIENOS	261.042	
	12100	COMPLEMENTO DESTINO	950.078	
	12101	COMPLEMENTO ESPECÍFICO	1.791.999	
	13000	RETRIBUCIONES BÁSICAS LABORAL FIJO	1.521.375	
	13005	ANTIGÜEDAD PERSONAL LABORAL FIJO	303.741	
	14103	FUNCIONARIOS CON DISPENSA TOTAL SINDICAL SUSTITUIDOS	19.707	
	16000	CUOTAS SOCIALES	1.560.891	
	16108	MEJORA INCAPACIDAD TEMPORAL	121.594	
	16201	OTRAS PRESTACIONES AL PERSONAL: ABONO TRANSPORTE	610.946	
	18101	RECUPERACIÓN PAGA EXTRA Y ADICIONAL DICIEMBRE 2012	1.108.723	
	1	GASTOS DE PERSONAL		10.150.165
	20200	ARRENDAMIENTO EDIFICIOS Y OTRAS CONSTRUCCIONES	13.343.720	
	20400	ARRENDAMIENTO MATERIAL DE TRANSPORTE	65.502	
	20500	ARRENDAMIENTO MOBILIARIO Y ENSERES	58.564	
	20900	CÁNONES	8.700	
	21000	REPARACIÓN Y CONSERVACIÓN DE INFRAESTRUCTURAS, TERRENOS Y BIENES NATURALES	20.500	
	21200	REPARACIÓN Y CONSERVACIÓN DE EDIFICIOS Y OTRAS CONSTRUCCIONES	20.600	
	21300	REPARACIÓN Y CONSERVACIÓN DE MAQUINARIA, INSTALACIONES Y UTILLAJE	388.050	
	21400	REPARACIÓN Y CONSERVACIÓN ELEMENTOS DE TRANSPORTE	1.000	
	21500	REPARACIÓN Y CONSERVACIÓN MOBILIARIO Y ENSERES	53.350	
	22000	MATERIAL OFICINA ORDINARIO	129.780	
	22002	PRENSA Y REVISTAS	42.007	
	22003	LIBROS Y OTRAS PUBLICACIONES	13.390	
	22004	MATERIAL INFORMÁTICO	72.190	
	22100	ENERGÍA ELÉCTRICA	1.102.000	
	22101	AGUA	40.000	
	22102	GAS	52.500	
	22103	COMBUSTIBLE	34.800	
	22104	VESTUARIO	14.500	
	22109	OTROS SUMINISTROS	42.230	

SECCIÓN : 12 ECONOMÍA Y HACIENDA

SERVICIO : 12001 S.G.T.DE ECONOMÍA Y HACIENDA

PROGRAMA	ECONÓMICA	DENOMINACIÓN	CRÉDITO	TOTAL
	22201	SERVICIOS POSTALES Y TELEGRÁFICOS	743.000	
	22209	OTRAS COMUNICACIONES	73.000	
	22300	TRANSPORTE	36.050	
	22500	TRIBUTOS LOCALES	73.335	
	22602	DIVULGACIÓN Y PUBLICACIONES	27.000	
	22603	JURÍDICOS Y CONTENCIOSOS	18.540	
	22605	GASTOS DE COMUNIDAD	75.058	
	22606	ANUNCIOS Y COMUNICACIONES OFICIALES	50.000	
	22609	OTROS GASTOS	20.300	
	22700	TRABAJOS REALIZADOS POR OTRAS EMPRESAS: LIMPIEZA Y ASEO	1.034.556	
	22701	TRABAJOS REALIZADOS POR OTRAS EMPRESAS: EMPRESAS SEGURIDAD	1.007.079	
	22706	TRABAJOS REALIZADOS POR OTRAS EMPRESAS: ESTUDIOS Y TRABAJOS TÉCNICOS	2.000	
	22709	OTROS TRABAJOS CON EL EXTERIOR	101.455	
	23001	DIETAS PERSONAL	24.205	
	23100	LOCOMOCIÓN Y TRASLADO DEL PERSONAL	48.410	
	24000	SERVICIOS NUEVOS	300.000	
	28001	PROMOCIÓN ECONÓMICA, CULTURAL Y EDUCATIVA	90.000	
	2	GASTOS CORRIENTES EN BIENES Y SERVICIOS		19.227.371
	48199 040126	FUNDACIÓN MADRID POR LA EXCELENCIA	150.000	
	4	TRANSFERENCIAS CORRIENTES		150.000
	62300	INSTALACIONES DE SEGURIDAD	27.810	
	62301	INSTALACIONES DE CALEFACCIÓN Y CLIMATIZACIÓN	10.000	
	62501	EQUIPO DE OFICINA	515	
	62502	EQUIPOS DE IMPRESIÓN Y REPRODUCCIÓN	1.000	
	62802	SEÑALIZACIÓN	6.000	
	63100	REPOSICIÓN O MEJORA DE EDIFICIOS	15.000	
	63300	REPOSICIÓN O MEJORA DE INSTALACIONES DE SEGURIDAD	4.900	
	63301	REPOSICIÓN O MEJORA DE INSTALACIONES DE CALEFACCIÓN Y CLIMATIZACIÓN	38.000	
	63302	REPOSICIÓN O MEJORA: INSTALACIONES ELÉCTRICAS	16.186	
	63303	REPOSICIÓN O MEJORA: INSTALACIONES Y EQUIPAMIENTO CONTRA INCENDIOS	600	
	64010	INVERSIONES EN BIENES EN RÉGIMEN DE ARRENDAMIENTO FINANCIERO.	28.000	
	6	INVERSIONES REALES		148.011
	83009	PRÉSTAMOS A CORTO PLAZO A PERSONAL DE LA COMUNIDAD DE MADRID	192.169	
	8	ACTIVOS FINANCIEROS		192.169
		TOTAL 923M		29.867.716
		TOTAL 12001		29.867.716



PRESUPUESTOS GENERALES DE LA COMUNIDAD DE MADRID 2015
ESTADO DE GASTOS POR ORGÁNICA

SECCIÓN : 12 ECONOMÍA Y HACIENDA

SERVICIO : 12002 VICECONSEJERÍA DE INNOVACIÓN, INDUSTRIA, COMERCIO Y CONSUMO

PROGRAMA	ECONÓMICA	DENOMINACIÓN	CRÉDITO	TOTAL
463A		INNOVACIÓN TECNOLÓGICA		
	12000	SUELDOS DEL SUBGRUPO A1	190.777	
	12001	SUELDOS DEL SUBGRUPO A2	35.949	
	12002	SUELDOS DEL SUBGRUPO C1	27.532	
	12003	SUELDOS DEL SUBGRUPO C2	15.558	
	12005	TRIENIOS	45.494	
	12100	COMPLEMENTO DESTINO	186.190	
	12101	COMPLEMENTO ESPECÍFICO	361.706	
	13000	RETRIBUCIONES BÁSICAS LABORAL FIJO	39.239	
	13005	ANTIGÜEDAD PERSONAL LABORAL FIJO	2.514	
	16000	CUOTAS SOCIALES	238.541	
	1	GASTOS DE PERSONAL		1.143.500
	21200	REPARACIÓN Y CONSERVACIÓN DE EDIFICIOS Y OTRAS CONSTRUCCIONES	979	
	21300	REPARACIÓN Y CONSERVACIÓN DE MAQUINARIA, INSTALACIONES Y UTILLAJE	2.114	
	21500	REPARACIÓN Y CONSERVACIÓN MOBILIARIO Y ENSERES	5.871	
	22000	MATERIAL OFICINA ORDINARIO	6.489	
	22002	PRENSA Y REVISTAS	1.335	
	22003	LIBROS Y OTRAS PUBLICACIONES	1.391	
	22109	OTROS SUMINISTROS	4.120	
	22201	SERVICIOS POSTALES Y TELEGRÁFICOS	11.845	
	22209	OTRAS COMUNICACIONES	11.845	
	22602	DIVULGACIÓN Y PUBLICACIONES	9.682	
	22603	JURÍDICOS Y CONTENCIOSOS	6.345	
	22606	ANUNCIOS Y COMUNICACIONES OFICIALES	6.345	
	22609	OTROS GASTOS	10.300	
	22706	TRABAJOS REALIZADOS POR OTRAS EMPRESAS: ESTUDIOS Y TRABAJOS TÉCNICOS	76.220	
	22809	OTROS CONVENIOS, CONCIERTOS O ACUERDOS	126.694	
	23001	DIETAS PERSONAL	12.293	
	23100	LOCOMOCIÓN Y TRASLADO DEL PERSONAL	31.576	
	28001	PROMOCIÓN ECONÓMICA, CULTURAL Y EDUCATIVA	20.600	
	2	GASTOS CORRIENTES EN BIENES Y SERVICIOS		346.044
	48099 000485	ASOCIACIÓN MADRID NETWORK	900.000	
	4	TRANSFERENCIAS CORRIENTES		900.000
	64099	OTRO INMOVILIZADO INMATERIAL	3.000.000	
	6	INVERSIONES REALES		3.000.000
	77301	A PEQUEÑAS Y MEDIANAS EMPRESAS	7.000.000	
	79000	MODERNIZACIÓN, DINAMIZACIÓN Y DIFUSIÓN TECNOLÓGICA	3.500.000	
	7	TRANSFERENCIAS DE CAPITAL		10.500.000
	83102	PRÉSTAMOS BANCO EUROPEO DE INVERSIONES	400.000.000	

SECCIÓN : 12 ECONOMÍA Y HACIENDA

SERVICIO : 12002 VICECONSEJERÍA DE INNOVACIÓN, INDUSTRIA, COMERCIO Y CONSUMO

PROGRAMA	ECONÓMICA	DENOMINACIÓN	CRÉDITO	TOTAL
	87000	PARTICIPACIÓN CONSORCIOS URBANÍSTICOS	10.755	
	8	ACTIVOS FINANCIEROS		400.010.755
		TOTAL 463A		415.900.299
		TOTAL 12002		415.900.299



PRESUPUESTOS GENERALES DE LA COMUNIDAD DE MADRID 2015
ESTADO DE GASTOS POR ORGÁNICA

SECCIÓN : 12 ECONOMÍA Y HACIENDA

SERVICIO : 12010 D.G. DE ECONOMÍA Y POLÍTICA FINANCIERA

PROGRAMA	ECONÓMICA	DENOMINACIÓN	CRÉDITO	TOTAL
433A		ECONOMÍA		
	12000	SUELDOS DEL SUBGRUPO A1	136.270	
	12002	SUELDOS DEL SUBGRUPO C1	27.532	
	12005	TRINIENOS	25.008	
	12100	COMPLEMENTO DESTINO	110.960	
	12101	COMPLEMENTO ESPECÍFICO	199.298	
	13000	RETRIBUCIONES BÁSICAS LABORAL FIJO	130.968	
	13005	ANTIGÜEDAD PERSONAL LABORAL FIJO	16.523	
	16000	CUOTAS SOCIALES	146.456	
	1	GASTOS DE PERSONAL		793.015
	21500	REPARACIÓN Y CONSERVACIÓN MOBILIARIO Y ENSERES	1.957	
	22000	MATERIAL OFICINA ORDINARIO	1.957	
	22003	LIBROS Y OTRAS PUBLICACIONES	489	
	22209	OTRAS COMUNICACIONES	489	
	22706	TRABAJOS REALIZADOS POR OTRAS EMPRESAS: ESTUDIOS Y TRABAJOS TÉCNICOS	87.563	
	22809	OTROS CONVENIOS, CONCIERTOS O ACUERDOS	1.100.000	
	23001	DIETAS PERSONAL	979	
	23100	LOCOMOCIÓN Y TRASLADO DEL PERSONAL	979	
	28001	PROMOCIÓN ECONÓMICA, CULTURAL Y EDUCATIVA	22.623	
	2	GASTOS CORRIENTES EN BIENES Y SERVICIOS		1.217.036
	35000	OTROS GASTOS FINANCIEROS	370.000	
	3	GASTOS FINANCIEROS		370.000
	60102	URBANIZACIÓN	50.000	
	6	INVERSIONES REALES		50.000
	77301 000484	AVALMADRID S.G.R. FONDO DE PROVISIONES TÉCNICAS	1.000.000	
	7	TRANSFERENCIAS DE CAPITAL		1.000.000
		TOTAL 433A		3.430.051
923C		ESTADÍSTICA		
	10000	RETRIBUCIONES BÁSICAS ALTOS CARGOS	82.492	
	12000	SUELDOS DEL SUBGRUPO A1	313.420	
	12001	SUELDOS DEL SUBGRUPO A2	58.616	
	12002	SUELDOS DEL SUBGRUPO C1	82.597	
	12005	TRINIENOS	84.426	
	12100	COMPLEMENTO DESTINO	301.648	
	12101	COMPLEMENTO ESPECÍFICO	546.604	
	13000	RETRIBUCIONES BÁSICAS LABORAL FIJO	238.991	
	13005	ANTIGÜEDAD PERSONAL LABORAL FIJO	55.077	
	16000	CUOTAS SOCIALES	343.852	
	1	GASTOS DE PERSONAL		2.107.723
	21500	REPARACIÓN Y CONSERVACIÓN MOBILIARIO Y ENSERES	6.015	

SECCIÓN : 12 ECONOMÍA Y HACIENDA

SERVICIO : 12010 D.G. DE ECONOMÍA Y POLÍTICA FINANCIERA

PROGRAMA	ECONÓMICA	DENOMINACIÓN	CRÉDITO	TOTAL
	22000	MATERIAL OFICINA ORDINARIO	5.665	
	22002	PRENSA Y REVISTAS	255	
	22003	LIBROS Y OTRAS PUBLICACIONES	3.708	
	22004	MATERIAL INFORMÁTICO	6.721	
	22107	MATERIAS PRIMAS FUNCIONAMIENTO SERVICIOS	3.309	
	22201	SERVICIOS POSTALES Y TELEGRÁFICOS	2.575	
	22209	OTRAS COMUNICACIONES	4.017	
	22602	DIVULGACIÓN Y PUBLICACIONES	10.300	
	22609	OTROS GASTOS	1.123	
	22706	TRABAJOS REALIZADOS POR OTRAS EMPRESAS: ESTUDIOS Y TRABAJOS TÉCNICOS	18.386	
	23001	DIETAS PERSONAL	7.004	
	23100	LOCOMOCIÓN Y TRASLADO DEL PERSONAL	9.785	
	28001	PROMOCIÓN ECONÓMICA, CULTURAL Y EDUCATIVA	6.180	
	2	GASTOS CORRIENTES EN BIENES Y SERVICIOS		85.043
	64100	INFORMACIÓN ESTADÍSTICA	852.933	
	6	INVERSIONES REALES		852.933
		TOTAL 923C		3.045.699
931M		POLÍTICA FINANCIERA		
	12000	SUELDOS DEL SUBGRUPO A1	381.555	
	12001	SUELDOS DEL SUBGRUPO A2	395.435	
	12002	SUELDOS DEL SUBGRUPO C1	137.662	
	12005	TRINIENOS	180.698	
	12100	COMPLEMENTO DESTINO	586.709	
	12101	COMPLEMENTO ESPECÍFICO	1.052.961	
	13000	RETRIBUCIONES BÁSICAS LABORAL FIJO	370.428	
	13005	ANTIGÜEDAD PERSONAL LABORAL FIJO	54.131	
	16000	CUOTAS SOCIALES	646.565	
	1	GASTOS DE PERSONAL		3.806.144
	22706	TRABAJOS REALIZADOS POR OTRAS EMPRESAS: ESTUDIOS Y TRABAJOS TÉCNICOS	268.802	
	22709	OTROS TRABAJOS CON EL EXTERIOR	74.504	
	2	GASTOS CORRIENTES EN BIENES Y SERVICIOS		343.306
	83009	PRÉSTAMOS A CORTO PLAZO A PERSONAL DE LA COMUNIDAD DE MADRID	575	
	8	ACTIVOS FINANCIEROS		575
		TOTAL 931M		4.150.025
		TOTAL 12010		10.625.775



PRESUPUESTOS GENERALES DE LA COMUNIDAD DE MADRID 2015
ESTADO DE GASTOS POR ORGÁNICA

SECCIÓN : 12 ECONOMÍA Y HACIENDA

SERVICIO : 12011 D.G. DE INDUSTRIA, ENERGÍA Y MINAS

PROGRAMA	ECONÓMICA	DENOMINACIÓN	CRÉDITO	TOTAL
422B		INDUSTRIA		
	10000	RETRIBUCIONES BÁSICAS ALTOS CARGOS	82.492	
	12000	SUELDOS DEL SUBGRUPO A1	913.006	
	12001	SUELDOS DEL SUBGRUPO A2	287.589	
	12002	SUELDOS DEL SUBGRUPO C1	385.453	
	12003	SUELDOS DEL SUBGRUPO C2	108.906	
	12005	TRIENIOS	195.088	
	12100	COMPLEMENTO DESTINO	961.305	
	12101	COMPLEMENTO ESPECÍFICO	1.544.709	
	13000	RETRIBUCIONES BÁSICAS LABORAL FIJO	415.875	
	13005	ANTIGÜEDAD PERSONAL LABORAL FIJO	88.622	
	16000	CUOTAS SOCIALES	953.667	
	1	GASTOS DE PERSONAL		5.936.712
	20200	ARRENDAMIENTO EDIFICIOS Y OTRAS CONSTRUCCIONES	5.000	
	20400	ARRENDAMIENTO MATERIAL DE TRANSPORTE	20.600	
	20500	ARRENDAMIENTO MOBILIARIO Y ENSERES	21.527	
	21300	REPARACIÓN Y CONSERVACIÓN DE MAQUINARIA, INSTALACIONES Y UTILLAJE	7.860	
	21400	REPARACIÓN Y CONSERVACIÓN ELEMENTOS DE TRANSPORTE	570	
	21500	REPARACIÓN Y CONSERVACIÓN MOBILIARIO Y ENSERES	13.904	
	22000	MATERIAL OFICINA ORDINARIO	41.715	
	22002	PRENSA Y REVISTAS	1.159	
	22003	LIBROS Y OTRAS PUBLICACIONES	3.605	
	22103	COMBUSTIBLE	5.047	
	22104	VESTUARIO	2.300	
	22107	MATERIAS PRIMAS FUNCIONAMIENTO SERVICIOS	6.180	
	22109	OTROS SUMINISTROS	5.150	
	22201	SERVICIOS POSTALES Y TELEGRÁFICOS	144.000	
	22209	OTRAS COMUNICACIONES	14.720	
	22409	PRIMAS SEGUROS OTROS RIESGOS	4.500	
	22602	DIVULGACIÓN Y PUBLICACIONES	18.000	
	22603	JURÍDICOS Y CONTENCIOSOS	10.300	
	22606	ANUNCIOS Y COMUNICACIONES OFICIALES	40.000	
	22609	OTROS GASTOS	4.120	
	22706	TRABAJOS REALIZADOS POR OTRAS EMPRESAS: ESTUDIOS Y TRABAJOS TÉCNICOS	363.000	
	22709	OTROS TRABAJOS CON EL EXTERIOR	200.000	
	23001	DIETAS PERSONAL	10.600	
	23100	LOCOMOCIÓN Y TRASLADO DEL PERSONAL	59.800	
	23301	ASISTENCIA A TRIBUNALES	25.000	
	27100	OTROS PRODUCTOS FARMACÉUTICOS	391	

SECCIÓN : 12 ECONOMÍA Y HACIENDA

SERVICIO : 12011 D.G. DE INDUSTRIA, ENERGÍA Y MINAS

PROGRAMA	ECONÓMICA	DENOMINACIÓN	CRÉDITO	TOTAL
	28001	PROMOCIÓN ECONÓMICA, CULTURAL Y EDUCATIVA	115.960	
	2	GASTOS CORRIENTES EN BIENES Y SERVICIOS		1.145.008
	48099	OTRAS INSTITUCIONES SIN FINES DE LUCRO	4.000.000	
	48199 040131	FUNDACIÓN DE LA ENERGÍA DE LA COMUNIDAD DE MADRID	75.000	
	4	TRANSFERENCIAS CORRIENTES		4.075.000
	60199	OTRAS ACTUACIONES	6.000	
	62399	OTRA MAQUINARIA Y EQUIPO	3.000	
	62502	EQUIPOS DE IMPRESIÓN Y REPRODUCCIÓN	2.500	
	64099	OTRO INMOVILIZADO INMATERIAL	135.000	
	69005	DINAMIZACIÓN DEL CORREDOR DEL HENARES	200.000	
	69006	DINAMIZACIÓN POLO INDUSTRIAL SURESTE DE MADRID	200.000	
	6	INVERSIONES REALES		546.500
		TOTAL 422B		11.703.220
		TOTAL 12011		11.703.220



PRESUPUESTOS GENERALES DE LA COMUNIDAD DE MADRID 2015
ESTADO DE GASTOS POR ORGÁNICA

SECCIÓN : 12 ECONOMÍA Y HACIENDA

SERVICIO : 12012 D.G. DE COMERCIO

PROGRAMA	ECONÓMICA	DENOMINACIÓN	CRÉDITO	TOTAL
431A		COMERCIO		
	10000	RETRIBUCIONES BÁSICAS ALTOS CARGOS	82.492	
	12000	SUELDOS DEL SUBGRUPO A1	327.047	
	12001	SUELDOS DEL SUBGRUPO A2	119.829	
	12002	SUELDOS DEL SUBGRUPO C1	91.774	
	12003	SUELDOS DEL SUBGRUPO C2	23.337	
	12005	TRIENIOS	66.820	
	12100	COMPLEMENTO DESTINO	351.976	
	12101	COMPLEMENTO ESPECÍFICO	607.147	
	13000	RETRIBUCIONES BÁSICAS LABORAL FIJO	60.092	
	13005	ANTIGÜEDAD PERSONAL LABORAL FIJO	7.543	
	16000	CUOTAS SOCIALES	381.842	
	1	GASTOS DE PERSONAL		2.119.899
	21500	REPARACIÓN Y CONSERVACIÓN MOBILIARIO Y ENSERES	2.060	
	22000	MATERIAL OFICINA ORDINARIO	3.708	
	22209	OTRAS COMUNICACIONES	2.060	
	22602	DIVULGACIÓN Y PUBLICACIONES	4.120	
	22603	JURÍDICOS Y CONTENCIOSOS	25.000	
	22609	OTROS GASTOS	1.030	
	22706	TRABAJOS REALIZADOS POR OTRAS EMPRESAS: ESTUDIOS Y TRABAJOS TÉCNICOS	12.360	
	23001	DIETAS PERSONAL	1.030	
	23100	LOCOMOCIÓN Y TRASLADO DEL PERSONAL	8.652	
	28001	PROMOCIÓN ECONÓMICA, CULTURAL Y EDUCATIVA	385.000	
	2	GASTOS CORRIENTES EN BIENES Y SERVICIOS		445.020
	46309	CORPORACIONES LOCALES	100.000	
	4	TRANSFERENCIAS CORRIENTES		100.000
	64001	ESTUDIOS DE NUEVAS APLICACIONES INFORMÁTICAS	60.000	
	6	INVERSIONES REALES		60.000
	77301 000484	AVALMADRID S.G.R. FONDO DE PROVISIONES TÉCNICAS	1.000.000	
	79000	MODERNIZACIÓN, DINAMIZACIÓN Y DIFUSIÓN TECNOLÓGICA	1.500.000	
	7	TRANSFERENCIAS DE CAPITAL		2.500.000
		TOTAL 431A		5.224.919
		TOTAL 12012		5.224.919



PRESUPUESTOS GENERALES DE LA COMUNIDAD DE MADRID 2015
ESTADO DE GASTOS POR ORGÁNICA

SECCIÓN : 12 ECONOMÍA Y HACIENDA

SERVICIO : 12013 D.G. CONSUMO

PROGRAMA	ECONÓMICA	DENOMINACIÓN	CRÉDITO	TOTAL
492A		CONSUMO		
	10000	RETRIBUCIONES BÁSICAS ALTOS CARGOS	82.492	
	12000	SUELDOS DEL SUBGRUPO A1	545.078	
	12001	SUELDOS DEL SUBGRUPO A2	107.846	
	12002	SUELDOS DEL SUBGRUPO C1	256.968	
	12003	SUELDOS DEL SUBGRUPO C2	85.569	
	12005	TRIENIOS	155.005	
	12100	COMPLEMENTO DESTINO	595.054	
	12101	COMPLEMENTO ESPECÍFICO	1.014.792	
	13000	RETRIBUCIONES BÁSICAS LABORAL FIJO	585.717	
	13005	ANTIGÜEDAD PERSONAL LABORAL FIJO	118.320	
	16000	CUOTAS SOCIALES	625.766	
	1	GASTOS DE PERSONAL		4.172.607
	20400	ARRENDAMIENTO MATERIAL DE TRANSPORTE	7.610	
	21300	REPARACIÓN Y CONSERVACIÓN DE MAQUINARIA, INSTALACIONES Y UTILLAJE	2.575	
	21400	REPARACIÓN Y CONSERVACIÓN ELEMENTOS DE TRANSPORTE	200	
	21500	REPARACIÓN Y CONSERVACIÓN MOBILIARIO Y ENSERES	17.510	
	22000	MATERIAL OFICINA ORDINARIO	21.798	
	22002	PRENSA Y REVISTAS	3.700	
	22003	LIBROS Y OTRAS PUBLICACIONES	1.000	
	22004	MATERIAL INFORMÁTICO	6.000	
	22104	VESTUARIO	351	
	22107	MATERIAS PRIMAS FUNCIONAMIENTO SERVICIOS	10.000	
	22109	OTROS SUMINISTROS	2.575	
	22201	SERVICIOS POSTALES Y TELEGRÁFICOS	88.548	
	22602	DIVULGACIÓN Y PUBLICACIONES	10.000	
	22603	JURÍDICOS Y CONTENCIOSOS	7.666	
	22606	ANUNCIOS Y COMUNICACIONES OFICIALES	9.772	
	22706	TRABAJOS REALIZADOS POR OTRAS EMPRESAS: ESTUDIOS Y TRABAJOS TÉCNICOS	119.000	
	22709	OTROS TRABAJOS CON EL EXTERIOR	201.000	
	22801	CONVENIOS CON CORPORACIONES LOCALES	200.000	
	23001	DIETAS PERSONAL	927	
	23100	LOCOMOCIÓN Y TRASLADO DEL PERSONAL	2.781	
	26009	OTRAS ACCIONES EN MATERIA DE FORMACIÓN	117.420	
	28001	PROMOCIÓN ECONÓMICA, CULTURAL Y EDUCATIVA	25.000	
	2	GASTOS CORRIENTES EN BIENES Y SERVICIOS		855.433
		TOTAL 492A		5.028.040
		TOTAL 12013		5.028.040



PRESUPUESTOS GENERALES DE LA COMUNIDAD DE MADRID 2015
ESTADO DE GASTOS POR ORGÁNICA

SECCIÓN : 12 ECONOMÍA Y HACIENDA

SERVICIO : 12015 D.G. DE PRESUPUESTOS Y RECURSOS HUMANOS

PROGRAMA	ECONÓMICA	DENOMINACIÓN	CRÉDITO	TOTAL
921M		GESTIÓN DE RECURSOS HUMANOS		
	12000	SUELDOS DEL SUBGRUPO A1	613.213	
	12001	SUELDOS DEL SUBGRUPO A2	359.486	
	12002	SUELDOS DEL SUBGRUPO C1	385.453	
	12003	SUELDOS DEL SUBGRUPO C2	54.453	
	12005	TRIENIOS	240.499	
	12100	COMPLEMENTO DESTINO	881.726	
	12101	COMPLEMENTO ESPECÍFICO	1.655.384	
	13000	RETRIBUCIONES BÁSICAS LABORAL FIJO	264.648	
	13005	ANTIGÜEDAD PERSONAL LABORAL FIJO	38.128	
	16000	CUOTAS SOCIALES	905.179	
	1	GASTOS DE PERSONAL		5.398.169
		TOTAL 921M		5.398.169
931N		PRESUPUESTOS Y ANÁLISIS ECONÓMICO		
	10000	RETRIBUCIONES BÁSICAS ALTOS CARGOS	84.589	
	12000	SUELDOS DEL SUBGRUPO A1	558.705	
	12001	SUELDOS DEL SUBGRUPO A2	143.795	
	12002	SUELDOS DEL SUBGRUPO C1	55.065	
	12003	SUELDOS DEL SUBGRUPO C2	15.558	
	12005	TRIENIOS	172.421	
	12100	COMPLEMENTO DESTINO	558.642	
	12101	COMPLEMENTO ESPECÍFICO	1.108.763	
	12401	RETRIBUCIONES DE FUNCIONARIOS INTERINOS SIN ADSCRIPCIÓN A PUESTO DE TRABAJO	11.017	
	13000	RETRIBUCIONES BÁSICAS LABORAL FIJO	77.610	
	13005	ANTIGÜEDAD PERSONAL LABORAL FIJO	8.046	
	16000	CUOTAS SOCIALES	473.064	
	1	GASTOS DE PERSONAL		3.267.275
		TOTAL 931N		3.267.275
		TOTAL 12015		8.665.444



PRESUPUESTOS GENERALES DE LA COMUNIDAD DE MADRID 2015
ESTADO DE GASTOS POR ORGÁNICA

SECCIÓN : 12 ECONOMÍA Y HACIENDA

SERVICIO : 12016 D.G. DE TRIBUTOS Y ORDENACIÓN Y GESTIÓN DE JUEGO

PROGRAMA	ECONÓMICA	DENOMINACIÓN	CRÉDITO	TOTAL
932M		INGRESOS PÚBLICOS		
	10000	RETRIBUCIONES BÁSICAS ALTOS CARGOS	82.492	
	12000	SUELDOS DEL SUBGRUPO A1	1.471.711	
	12001	SUELDOS DEL SUBGRUPO A2	1.965.193	
	12002	SUELDOS DEL SUBGRUPO C1	1.046.229	
	12003	SUELDOS DEL SUBGRUPO C2	287.822	
	12005	TRIENIOS	746.437	
	12100	COMPLEMENTO DESTINO	2.885.475	
	12101	COMPLEMENTO ESPECÍFICO	4.821.537	
	13000	RETRIBUCIONES BÁSICAS LABORAL FIJO	1.230.786	
	13005	ANTIGÜEDAD PERSONAL LABORAL FIJO	148.417	
	15000	COMPLEMENTO DE PRODUCTIVIDAD PERSONAL FUNCIONARIO	8.737	
	16000	CUOTAS SOCIALES	3.112.962	
	1	GASTOS DE PERSONAL		17.807.798
	22000	MATERIAL OFICINA ORDINARIO	1.545	
	22004	MATERIAL INFORMÁTICO	15.450	
	22107	MATERIAS PRIMAS FUNCIONAMIENTO SERVICIOS	1.200.000	
	22300	TRANSPORTE	35.000	
	22603	JURÍDICOS Y CONTENCIOSOS	90.000	
	22606	ANUNCIOS Y COMUNICACIONES OFICIALES	420.000	
	22609	OTROS GASTOS	51.500	
	22702	TRABAJOS REALIZADOS POR OTRAS EMPRESAS: VALORACIONES Y PERITAJES	20.600	
	22706	TRABAJOS REALIZADOS POR OTRAS EMPRESAS: ESTUDIOS Y TRABAJOS TÉCNICOS	21.780	
	22709	OTROS TRABAJOS CON EL EXTERIOR	120.000	
	22805	CONVENIO REGISTRADORES DE LA PROPIEDAD	9.170.000	
	22809	OTROS CONVENIOS, CONCIERTOS O ACUERDOS	2.550.000	
	28001	PROMOCIÓN ECONÓMICA, CULTURAL Y EDUCATIVA	968.000	
	2	GASTOS CORRIENTES EN BIENES Y SERVICIOS		14.663.875
		TOTAL 932M		32.471.673
932O		ORDENACIÓN Y GESTIÓN DEL JUEGO		
	12000	SUELDOS DEL SUBGRUPO A1	231.658	
	12001	SUELDOS DEL SUBGRUPO A2	167.760	
	12002	SUELDOS DEL SUBGRUPO C1	100.952	
	12005	TRIENIOS	85.610	
	12100	COMPLEMENTO DESTINO	307.242	
	12101	COMPLEMENTO ESPECÍFICO	544.185	
	13000	RETRIBUCIONES BÁSICAS LABORAL FIJO	40.431	
	13005	ANTIGÜEDAD PERSONAL LABORAL FIJO	6.537	
	16000	CUOTAS SOCIALES	257.883	

SECCIÓN : 12 ECONOMÍA Y HACIENDA

SERVICIO : 12016 D.G. DE TRIBUTOS Y ORDENACIÓN Y GESTIÓN DE JUEGO

PROGRAMA	ECONÓMICA	DENOMINACIÓN	CRÉDITO	TOTAL
	1	GASTOS DE PERSONAL		1.742.258
	22709	OTROS TRABAJOS CON EL EXTERIOR	335.000	
	2	GASTOS CORRIENTES EN BIENES Y SERVICIOS		335.000
		TOTAL 9320		2.077.258
		TOTAL 12016		34.548.931



PRESUPUESTOS GENERALES DE LA COMUNIDAD DE MADRID 2015
ESTADO DE GASTOS POR ORGÁNICA

SECCIÓN : 12 ECONOMÍA Y HACIENDA

SERVICIO : 12017 D.G. DE CONTRATACIÓN Y PATRIMONIO

PROGRAMA	ECONÓMICA	DENOMINACIÓN	CRÉDITO	TOTAL
923A		GESTIÓN DEL PATRIMONIO Y COORDINACIÓN DE LA CONTRA		
	10000	RETRIBUCIONES BÁSICAS ALTOS CARGOS	82.492	
	12000	SUELDOS DEL SUBGRUPO A1	613.213	
	12001	SUELDOS DEL SUBGRUPO A2	335.521	
	12002	SUELDOS DEL SUBGRUPO C1	312.033	
	12003	SUELDOS DEL SUBGRUPO C2	38.895	
	12005	TRIENIOS	177.969	
	12100	COMPLEMENTO DESTINO	842.374	
	12101	COMPLEMENTO ESPECÍFICO	1.559.471	
	13000	RETRIBUCIONES BÁSICAS LABORAL FIJO	453.841	
	13005	ANTIGÜEDAD PERSONAL LABORAL FIJO	69.629	
	16000	CUOTAS SOCIALES	620.935	
	1	GASTOS DE PERSONAL		5.106.373
	20200	ARRENDAMIENTO EDIFICIOS Y OTRAS CONSTRUCCIONES	750.658	
	21000	REPARACIÓN Y CONSERVACIÓN DE INFRAESTRUCTURAS, TERRENOS Y BIENES NATURALES	10.000	
	21200	REPARACIÓN Y CONSERVACIÓN DE EDIFICIOS Y OTRAS CONSTRUCCIONES	20.000	
	22100	ENERGÍA ELÉCTRICA	20.000	
	22101	AGUA	15.000	
	22103	COMBUSTIBLE	150	
	22109	OTROS SUMINISTROS	500	
	22400	PRIMAS SEGUROS EDIFICIOS Y OTRAS CONSTRUCCIONES	85.000	
	22409	PRIMAS SEGUROS OTROS RIESGOS	36.000	
	22500	TRIBUTOS LOCALES	7.700.000	
	22602	DIVULGACIÓN Y PUBLICACIONES	20.600	
	22605	GASTOS DE COMUNIDAD	35.000	
	22606	ANUNCIOS Y COMUNICACIONES OFICIALES	12.000	
	22609	OTROS GASTOS	100.000	
	22700	TRABAJOS REALIZADOS POR OTRAS EMPRESAS: LIMPIEZA Y ASEO	18.000	
	22701	TRABAJOS REALIZADOS POR OTRAS EMPRESAS: EMPRESAS SEGURIDAD	38.625	
	22702	TRABAJOS REALIZADOS POR OTRAS EMPRESAS: VALORACIONES Y PERITAJES	100.000	
	22706	TRABAJOS REALIZADOS POR OTRAS EMPRESAS: ESTUDIOS Y TRABAJOS TÉCNICOS	50.000	
	22709	OTROS TRABAJOS CON EL EXTERIOR	50.000	
	2	GASTOS CORRIENTES EN BIENES Y SERVICIOS		9.061.533
	61201	REPARACIÓN Y CONSERVACIÓN DE BIENES INMUEBLES DEL PATRIMONIO HISTÓRICO- ARTÍSTICO O CULTURAL	200.000	
	62899	OTRO INMOVILIZADO MATERIAL	20.000	
	63100	REPOSICIÓN O MEJORA DE EDIFICIOS	815.000	
	63302	REPOSICIÓN O MEJORA: INSTALACIONES ELÉCTRICAS	30.000	

SECCIÓN : 12 ECONOMÍA Y HACIENDA

SERVICIO : 12017 D.G. DE CONTRATACIÓN Y PATRIMONIO

PROGRAMA	ECONÓMICA	DENOMINACIÓN	CRÉDITO	TOTAL
	64010	INVERSIONES EN BIENES EN RÉGIMEN DE ARRENDAMIENTO FINANCIERO.	105.000	
	6	INVERSIONES REALES		1.170.000
		TOTAL 923A		15.337.906
		TOTAL 12017		15.337.906



PRESUPUESTOS GENERALES DE LA COMUNIDAD DE MADRID 2015
ESTADO DE GASTOS POR ORGÁNICA

SECCIÓN : 12 ECONOMÍA Y HACIENDA
SERVICIO : 12018 INTERVENCIÓN GENERAL

PROGRAMA	ECONÓMICA	DENOMINACIÓN	CRÉDITO	TOTAL
931P		CONTROL INTERNO		
	10000	RETRIBUCIONES BÁSICAS ALTOS CARGOS	84.589	
	12000	SUELDOS DEL SUBGRUPO A1	2.984.303	
	12001	SUELDOS DEL SUBGRUPO A2	1.198.288	
	12002	SUELDOS DEL SUBGRUPO C1	688.308	
	12003	SUELDOS DEL SUBGRUPO C2	85.569	
	12005	TRIENIOS	903.255	
	12100	COMPLEMENTO DESTINO	3.252.898	
	12101	COMPLEMENTO ESPECÍFICO	5.940.087	
	13000	RETRIBUCIONES BÁSICAS LABORAL FIJO	448.628	
	13005	ANTIGÜEDAD PERSONAL LABORAL FIJO	95.332	
	16000	CUOTAS SOCIALES	2.998.343	
	1	GASTOS DE PERSONAL		18.679.600
	22003	LIBROS Y OTRAS PUBLICACIONES	5.099	
	22602	DIVULGACIÓN Y PUBLICACIONES	5.150	
	22706	TRABAJOS REALIZADOS POR OTRAS EMPRESAS: ESTUDIOS Y TRABAJOS TÉCNICOS	142.000	
	2	GASTOS CORRIENTES EN BIENES Y SERVICIOS		152.249
		TOTAL 931P		18.831.849
		TOTAL 12018		18.831.849



PRESUPUESTOS GENERALES DE LA COMUNIDAD DE MADRID 2015
ESTADO DE GASTOS POR ORGÁNICA

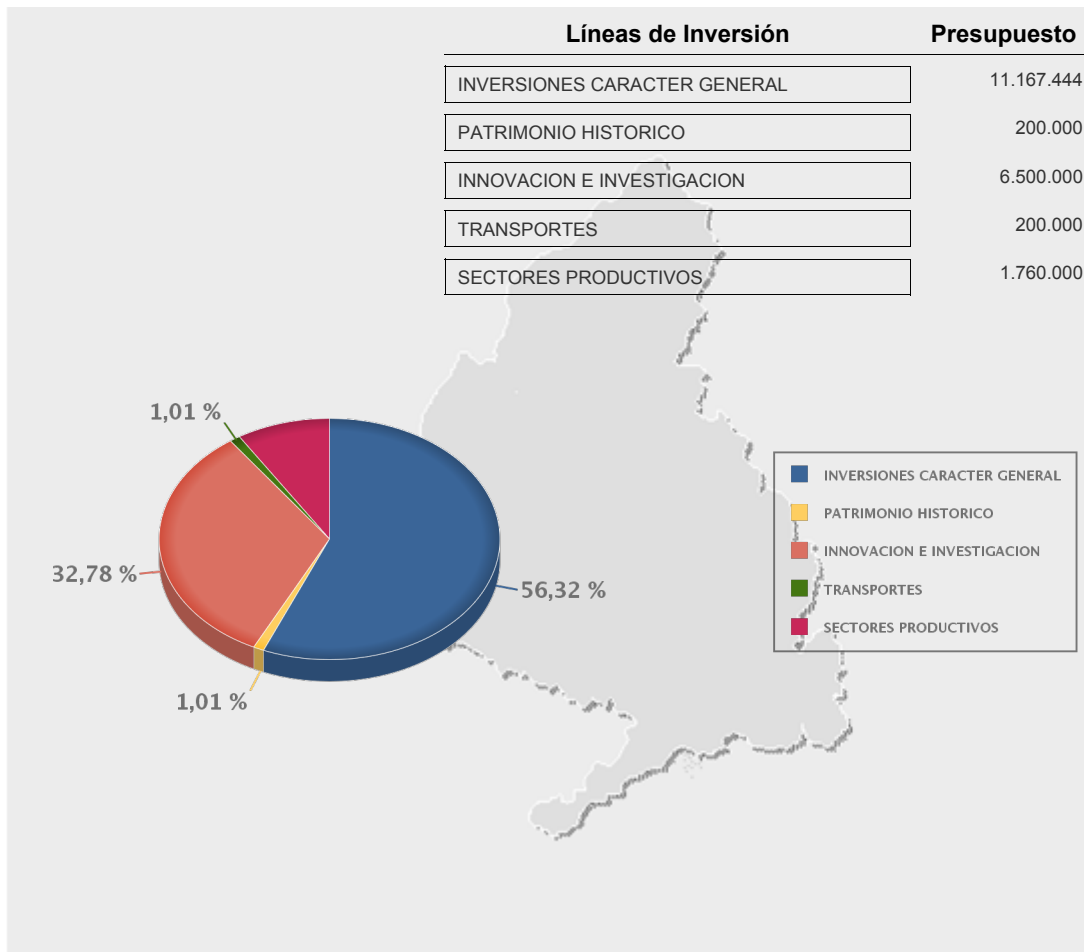
SECCIÓN : 12 ECONOMÍA Y HACIENDA
SERVICIO : 12019 INSTITUTO DE ARBITRAJE

PROGRAMA	ECONÓMICA	DENOMINACIÓN	CRÉDITO	TOTAL
492B		ARBITRAJE DE CONSUMO		
	12000	SUELDOS DEL SUBGRUPO A1	81.762	
	12001	SUELDOS DEL SUBGRUPO A2	35.949	
	12002	SUELDOS DEL SUBGRUPO C1	36.710	
	12003	SUELDOS DEL SUBGRUPO C2	62.232	
	12005	TRIENIOS	27.560	
	12100	COMPLEMENTO DESTINO	120.096	
	12101	COMPLEMENTO ESPECÍFICO	201.067	
	13000	RETRIBUCIONES BÁSICAS LABORAL FIJO	259.143	
	13005	ANTIGÜEDAD PERSONAL LABORAL FIJO	47.639	
	16000	CUOTAS SOCIALES	130.410	
	1	GASTOS DE PERSONAL		1.002.568
	21300	REPARACIÓN Y CONSERVACIÓN DE MAQUINARIA, INSTALACIONES Y UTILLAJE	6.850	
	21500	REPARACIÓN Y CONSERVACIÓN MOBILIARIO Y ENSERES	4.120	
	22000	MATERIAL OFICINA ORDINARIO	10.506	
	22003	LIBROS Y OTRAS PUBLICACIONES	425	
	22004	MATERIAL INFORMÁTICO	1.965	
	22109	OTROS SUMINISTROS	1.291	
	22201	SERVICIOS POSTALES Y TELEGRÁFICOS	49.575	
	22209	OTRAS COMUNICACIONES	1.344	
	22602	DIVULGACIÓN Y PUBLICACIONES	3.940	
	22606	ANUNCIOS Y COMUNICACIONES OFICIALES	1.051	
	22702	TRABAJOS REALIZADOS POR OTRAS EMPRESAS: VALORACIONES Y PERITAJES	5.245	
	22709	OTROS TRABAJOS CON EL EXTERIOR	14.000	
	22802	CONVENIOS CON INSTITUCIONES SIN FINES DE LUCRO	129.748	
	22809	OTROS CONVENIOS, CONCIERTOS O ACUERDOS	113.490	
	23001	DIETAS PERSONAL	1.393	
	23100	LOCOMOCIÓN Y TRASLADO DEL PERSONAL	3.126	
	26009	OTRAS ACCIONES EN MATERIA DE FORMACIÓN	4.644	
	28001	PROMOCIÓN ECONÓMICA, CULTURAL Y EDUCATIVA	10.000	
	2	GASTOS CORRIENTES EN BIENES Y SERVICIOS		362.713
		TOTAL 492B		1.365.281
		TOTAL 12019		1.365.281
		TOTAL 12		557.099.380

PRESUPUESTOS GENERALES DE LA COMUNIDAD DE MADRID 2015

12-ECONOMIA Y HACIENDA

Capítulo	Presupuesto	%	Datos consolidados: Comunidad de Madrid, OOAA y entes especiales
1-GASTOS DE PERSONAL	83.233.806	14,94%	
2-GASTOS CORRIENTES EN BIENES Y SERVICI	48.239.631	8,66%	
4-TRANSFERENCIAS CORRIENTES	5.225.000	0,94%	
6-INVERSIONES REALES	5.827.444	1,05%	
7-TRANSFERENCIAS DE CAPITAL	14.000.000	2,51%	
3-GASTOS FINANCIEROS	370.000	0,07%	
			OPERACIONES NO FINANCIERAS 156.895.881
8-ACTIVOS FINANCIEROS	400.203.499	71,84%	
9-PASIVOS FINANCIEROS	0	0,00%	
			OPERACIONES FINANCIERAS 400.203.499
Total Gastos		557.099.380	





PRESUPUESTOS GENERALES DE LA
COMUNIDAD DE MADRID 2015

ORGANISMOS AUTÓNOMOS MERCANTILES,
EMPRESAS Y ENTES PÚBLICOS



**Empresas Públicas
con forma de
Sociedad Mercantil**



PRESUPUESTOS GENERALES DE LA COMUNIDAD DE MADRID 2015

MERCADO PUERTA DE TOLEDO, S.A., EN LIQUIDACIÓN

EMPRESA O ENTE: MERCADO PUERTA DE TOLEDO, S.A., EN LIQUIDACIÓN

OBJETIVOS

OBJETIVOS ESTRATÉGICOS A MEDIO Y LARGO PLAZO

OBJETIVOS PARA 2015

La sociedad se encuentra en proceso de disolución, tal y como se establece en la disposición adicional segunda de la Ley 9/2010 de Medidas Fiscales, Administrativas y Racionalización del Sector Público de la Comunidad de Madrid.

PUESTOS DE TRABAJO:

Plantilla a 31-12-2013:	3
Plantilla a 31-12-2014:	3
Plantilla a 31-12-2015:	2

EMPRESA O ENTE: MERCADO PUERTA DE TOLEDO, S.A., EN LIQUIDACIÓN		
CUENTA DE PERDIDAS Y GANANCIAS	(Euros)	
	ESTIMADO A 31-12-2014	PREVISTO A 31-12-2015
* IMPORTE NETO CIFRA DE NEGOCIO	183.664	183.664
- Prestación de servicios	183.664	183.664
* APROVISIONAMIENTOS	0	0
* OTROS INGRESOS DE EXPLOTACIÓN	643.657	643.657
- Ingresos accesorios y otros de gestión corriente	643.657	643.657
<i>Ingresos por servicios diversos</i>	643.657	643.657
- Subvenciones de explot. incorporadas al resultado del ejerc.	0	0
* GASTOS DE PERSONAL	-130.818	-61.528
- Sueldos y salarios	-69.158	-47.677
- Seguridad Social a cargo de la empresa	-20.660	-13.851
- Otros gastos sociales	0	0
- Indemnizaciones	-41.000	0
* OTROS GASTOS DE EXPLOTACIÓN	-614.594	-614.594
- Servicios exteriores	-553.233	-553.233
<i>Gastos investigación y desarrollo del ejercicio</i>	0	0
<i>Reparaciones y conservación</i>	-144.169	-144.169
<i>Servicios de profesionales independientes</i>	-37.859	-37.859
<i>Transportes</i>	0	0
<i>Primas de seguros</i>	-59.402	-59.402
<i>Servicios bancarios y similares</i>	-2.519	-2.519
<i>Publicidad propaganda y relaciones públicas</i>	-3.219	-3.219
<i>Suministros</i>	-181.287	-181.287
<i>Otros servicios</i>	-124.778	-124.778
<i>Trabajos realizados por otras entidades</i>	0	0
- Tributos	-61.361	-61.361
<i>Otros tributos</i>	-61.361	-61.361
* AMORTIZACIÓN DEL INMOVILIZADO	-62.264	-62.264
- Amortización inmovilizado intangible	0	0
- Amortización de inmovilizado material	-62.264	-62.264
* IMPUTACIÓN SUBVENCIONES INMOVILIZADO NO FINANCIERO Y OTRAS	40.156	40.156
* EXCESO DE PROVISIONES	0	0
* DETERIORO Y RESULTADO POR ENAJENACIÓN DEL INMOVILIZADO	1.123	0
- Resultado por enajenaciones y otras	1.123	0
* SUBVENCIONES CONCEDIDAS Y TRANSFERENCIAS REALIZADAS	0	0
A.1 RESULTADO DE EXPLOTACIÓN	60.924	129.091

EMPRESA O ENTE: MERCADO PUERTA DE TOLEDO, S.A., EN LIQUIDACIÓN		
CUENTA DE PERDIDAS Y GANANCIAS	(Euros)	
	ESTIMADO A 31-12-2014	PREVISTO A 31-12-2015
* INGRESOS FINANCIEROS	0	0
- De valores negociables y otros instrumentos financieros	0	0
* GASTOS FINANCIEROS	-2.860	0
- Por deudas con terceros	-2.860	0
- Por actualización de provisiones	0	0
* DETERIORO Y RESULT. POR ENAJENACIONES INSTRUM. FINANCIEROS	-42.000	0
A.2 RESULTADO FINANCIERO	-44.860	0
A.3 RESULTADO ANTES DE IMPUESTOS	16.064	129.091
* IMPUESTO SOBRE BENEFICIOS	0	0
A.4 RDOS. EJERC. PROCED. OPER. CONTINUADAS ANTES IMPUESTOS	16.064	129.091
A.5 RESULTADO DEL EJERCICIO	16.064	129.091

EMPRESA O ENTE: MERCADO PUERTA DE TOLEDO, S.A., EN LIQUIDACIÓN	
ESTADO DE FLUJOS DE EFECTIVO	(Euros)
	PREVISTO A 31-12-2015
A) FLUJO DE EFECTIVO DE LAS ACTIVIDADES DE EXPLOTACIÓN	130.264
* 1. RESULTADO DEL EJERCICIO ANTES DE IMPUESTOS	129.091
* 2. AJUSTES DEL RESULTADO	22.108
- Amortización del Inmovilizado (+)	62.264
- Imputación de subvenciones (-)	-40.156
- Gastos financieros (+)	0
* 3. CAMBIOS EN EL CAPITAL CORRIENTE	-20.935
- Deudores y otras cuentas a cobrar (+/-)	32.485
- Acreedores y otras cuentas a pagar (+/-)	-53.420
- Otros pasivos corrientes (+/-)	0
* 4. OTROS FLUJOS DE EFECTIVO DE LAS ACTIV. DE EXPLOTACIÓN	0
- Pagos de intereses (-)	0
B) FLUJO DE EFECTIVO DE LAS ACTIVIDADES DE INVERSIÓN	-1.250
* 6. PAGOS POR INVERSIONES	-1.250
- Otros activos (-)	-1.250
* 7. COBROS POR DESINVERSIONES	0
C) FLUJO DE EFECTIVO DE LAS ACTIVIDADES DE FINANCIACIÓN	-1.250
* 9. COBROS Y PAGOS POR INSTRUMENTOS DE PATRIMONIO	0
- Emisión de instrumentos de patrimonio (+)	0
<i>De la Comunidad de Madrid</i>	0
- Subvenciones, donaciones y legados recibidos (+)	0
* 10. COBROS Y PAGOS POR INSTRUMENTOS DE PASIVO FINANCIERO	-1.250
- Emisión	0
- Devolución y amortización	-1.250
<i>Otras deudas (-)</i>	-1.250
* 11. PAGOS POR DIVIDENDOS Y REMUNER. OTROS INSTRUM. PATRIM	0
D) EFECTO DE LAS VARIACIONES DE LOS TIPOS DE CAMBIO	0
E) AUMENTO O DISMINUCIÓN NETAS DE EFECTIVO O EQUIVALENTES	127.764
Efectivo o equivalentes al comienzo del ejercicio	101.372
Efectivo o equivalente al final del ejercicio	229.136

EMPRESA O ENTE: MERCADO PUERTA DE TOLEDO, S.A., EN LIQUIDACIÓN		
BALANCE	(Euros)	
	ESTIMADO A 31-12-2014	PREVISTO A 31-12-2015
*ACTIVO NO CORRIENTE	127.625	66.611
- Inmovilizado intangible	0	0
- Inmovilizado material	93.397	31.133
- Inversiones financieras a largo plazo	34.228	35.478
*ACTIVO CORRIENTE	164.886	260.165
- Existencias	0	0
- Deudores comerciales y otras cuentas a cobrar	63.514	31.029
- <i>Clientes por ventas y prestación de servicios</i>	63.340	30.890
- <i>Clientes, empresas del grupo y asociadas</i>	0	0
- <i>Otros deudores</i>	174	139
- Inversiones financieras a corto plazo	0	0
- Efectivo y otros activos líquidos equivalentes	101.372	229.136
TOTAL ACTIVO	292.511	326.776
*PATRIMONIO NETO	133.587	235.907
- Fondos Propios	59.968	189.059
- <i>Capital escriturado / Fondo patrimonial</i>	196.492	196.492
- <i>Prima de emisión</i>	988.120	988.120
- <i>Reservas</i>	-101.948	-101.948
- <i>Resultados de ejercicios anteriores</i>	-2.038.760	-2.022.696
- <i>Otras aportaciones de los socios</i>	1.000.000	1.000.000
- <i>Resultado del ejercicio</i>	16.064	129.091
- Subvenciones, donaciones y legados recibidos	73.619	46.848
*PASIVO NO CORRIENTE	43.354	28.719
- Provisiones a largo plazo	0	0
- Deudas a largo plazo	23.276	22.026
- <i>Deudas con entidades de crédito</i>	0	0
- <i>Otras deudas a largo plazo</i>	23.276	22.026
- Deudas con empr. del grupo y asociadas a largo plazo	0	0
- Pasivos por impuesto diferido	20.078	6.693
*PASIVO CORRIENTE	115.570	62.150
- Provisiones a corto plazo	25.245	25.245
- Deudas a corto plazo	0	0
- <i>Deudas con entidades de crédito</i>	0	0
- <i>Otras deudas a corto plazo</i>	0	0
- Acreedores comerciales y otras cuentas a pagar	90.325	36.905
TOTAL PATRIMONIO NETO Y PASIVO	292.511	326.776

EMPRESA O ENTE: MERCADO PUERTA DE TOLEDO, S.A., EN LIQUIDACIÓN		
PRESUPUESTO	(Euros)	
	2014	2015
GASTOS		
*CAPITULO 1 : GASTOS DE PERSONAL	121.435	61.528
*CAPITULO 2 : GASTOS BIENES CORRIENTES Y SERVICIOS	623.743	614.594
*CAPITULO 3 : GASTOS FINANCIEROS	91	0
*CAPITULO 4 : TRANSFERENCIAS CORRIENTES	0	0
*CAPITULO 6 : INVERSIONES REALES	0	0
*CAPITULO 7 : TRANSFERENCIAS DE CAPITAL	0	0
*CAPITULO 8 : ACTIVOS FINANCIEROS	1.250	1.250
*CAPITULO 9 : PASIVOS FINANCIEROS	0	1.250
TOTAL PRESUPUESTO	746.519	678.622
INGRESOS		
*CAPITULO 1 : IMPUESTOS DIRECTOS	0	0
*CAPITULO 2 : IMPUESTOS INDIRECTOS	0	0
*CAPITULO 3 : TASAS Y OTROS INGRESOS	0	0
*CAPITULO 4 : TRANSFERENCIAS CORRIENTES	0	0
*CAPITULO 5 : INGRESOS PATRIMONIALES	246.519	678.622
*CAPITULO 6 : ENAJENACION DE INVERSIONES REALES	0	0
*CAPITULO 7 : TRANSFERENCIAS DE CAPITAL	500.000	0
*CAPITULO 8 : ACTIVOS FINANCIEROS	0	0
*CAPITULO 9 : PASIVOS FINANCIEROS	0	0



PRESUPUESTOS GENERALES DE LA COMUNIDAD DE MADRID 2015

MADRID ACTIVA S.A.U.

EMPRESA O ENTE: MADRID ACTIVA S.A.U.**OBJETIVOS****OBJETIVOS ESTRATÉGICOS A MEDIO Y LARGO PLAZO**

La sociedad "Parque Científico Tecnológico de la Universidad de Alcalá S.A.U." se reactiva en la Ley 1/2014, de 25 de julio, de Adaptación del Régimen Local de la Comunidad de Madrid a la Ley 27/2013, de 27 de diciembre, de Racionalización y Sostenibilidad de la Administración Local.

El motivo: La sociedad se considera un instrumento idóneo para coordinar la estrategia de recuperar los niveles de actividad del área del Corredor del Henares, de elevada concentración industrial en la Comunidad de Madrid y cuyo tejido empresarial se ha visto reducido en los últimos años.

En la Junta General de Accionistas del 25/09/2014, se acuerda la reactivación de la sociedad y los nuevos estatutos con el cambio de denominación social a MADRID ACTIVA S.A.U. En los nuevos estatutos se amplía el objeto social y se contemplan dos cuestiones destacables: La consideración de MEDIO PROPIO de la Comunidad de Madrid y la creación de Órganos Consultivos.

Actualmente la sociedad MADRID ACTIVA S.A.U. (anteriormente Parque Científico Tecnológico de la Universidad de Alcalá S.A.U.) tiene encomendada de la Comunidad de Madrid la coordinación del "Plan Activa Henares 2014-2020". El Plan contiene más de 50 actuaciones en 17 municipios del Corredor del Henares, con la participación de cuatro Consejerías de la Comunidad de Madrid, con el Sector Público de la Comunidad de Madrid, con la Administración del Estado, con los Ayuntamientos y con empresas privadas, como empresas eléctricas y de telecomunicaciones. La inversión del plan es de 240 millones de euros.

OBJETIVOS PARA 2015

En este ejercicio la sociedad realizará las primeras acciones y la creación de las oficinas de seguimiento y coordinación.

PUESTOS DE TRABAJO:

Plantilla a 31-12-2013:	1
Plantilla a 31-12-2014:	1
Plantilla a 31-12-2015:	2

EMPRESA O ENTE: MADRID ACTIVA S.A.U.		
CUENTA DE PERDIDAS Y GANANCIAS	(Euros)	
	ESTIMADO A 31-12-2014	PREVISTO A 31-12-2015
* IMPORTE NETO CIFRA DE NEGOCIO	1.202.067	953.765
- Ventas	425.950	232.760
- Prestación de servicios	776.117	721.005
* VARIACIÓN EXISTENCIAS PROD. TERMINADOS Y EN CURSO	-367.092	-202.892
* APROVISIONAMIENTOS	0	0
* OTROS INGRESOS DE EXPLOTACIÓN	0	0
- Ingresos accesorios y otros de gestión corriente	0	0
- Subvenciones de explot. incorporadas al resultado del ejerc.	0	0
* GASTOS DE PERSONAL	-59.072	-168.761
- Sueldos y salarios	-44.734	-139.753
- Seguridad Social a cargo de la empresa	-13.338	-28.008
- Otros gastos sociales	-1.000	-1.000
* OTROS GASTOS DE EXPLOTACIÓN	-389.593	-545.919
- Servicios exteriores	-435.282	-518.700
<i>Gastos investigación y desarrollo del ejercicio</i>	0	0
<i>Arrendamientos y cánones</i>	-4.141	-4.200
<i>Reparaciones y conservación</i>	-87.968	-75.658
<i>Servicios de profesionales independientes</i>	-15.382	-12.000
<i>Transportes</i>	0	0
<i>Primas de seguros</i>	-11.406	-11.600
<i>Servicios bancarios y similares</i>	0	0
<i>Publicidad propaganda y relaciones públicas</i>	0	0
<i>Suministros</i>	-39.834	-31.210
<i>Otros servicios</i>	-276.551	-384.032
<i>Trabajos realizados por otras entidades</i>	0	0
- Tributos	-54.311	-27.219
<i>Otros tributos</i>	-54.311	-27.219
- Pérd., deterioro y variación provisiones por op. comerciales	100.000	0
* AMORTIZACIÓN DEL INMOVILIZADO	-3.905	-1.032
- Amortización inmovilizado intangible	-114	-120
- Amortización de inmovilizado material	-3.791	-912
* IMPUTACIÓN SUBVENCIONES INMOVILIZADO NO FINANCIERO Y OTRAS	47.635	8.925
* EXCESO DE PROVISIONES	0	0
* DETERIORO Y RESULTADO POR ENAJENACIÓN DEL INMOVILIZADO	2.670	0
- Resultado por enajenaciones y otras	2.670	0

EMPRESA O ENTE: MADRID ACTIVA S.A.U.		
CUENTA DE PERDIDAS Y GANANCIAS	(Euros)	
	ESTIMADO A 31-12-2014	PREVISTO A 31-12-2015
* SUBVENCIONES CONCEDIDAS Y TRANSFERENCIAS REALIZADAS	0	0
A.1 RESULTADO DE EXPLOTACIÓN	432.710	44.086
* INGRESOS FINANCIEROS	12.960	12.000
- De valores negociables y otros instrumentos financieros	12.960	12.000
* GASTOS FINANCIEROS	-75.068	-7.500
- Por deudas con terceros	-75.068	-7.500
- Por actualización de provisiones	0	0
* DETERIORO Y RESULT. POR ENAJENACIONES INSTRUM. FINANCIEROS	-350.095	0
A.2 RESULTADO FINANCIERO	-412.203	4.500
A.3 RESULTADO ANTES DE IMPUESTOS	20.507	48.586
* IMPUESTO SOBRE BENEFICIOS	-5.127	-12.437
A.4 RDOS. EJERC. PROCED. OPER. CONTINUADAS ANTES IMPUESTOS	15.380	36.149
A.5 RESULTADO DEL EJERCICIO	15.380	36.149

EMPRESA O ENTE: MADRID ACTIVA S.A.U.	
ESTADO DE FLUJOS DE EFECTIVO	(Euros)
	PREVISTO A 31-12-2015
A) FLUJO DE EFECTIVO DE LAS ACTIVIDADES DE EXPLOTACIÓN	456.585
* 1. RESULTADO DEL EJERCICIO ANTES DE IMPUESTOS	48.586
* 2. AJUSTES DEL RESULTADO	-12.393
- Amortización del Inmovilizado (+)	1.032
- Variación de provisiones (+/-)	0
- Imputación de subvenciones (-)	-8.925
- Ingresos financieros (-)	-12.000
- Gastos financieros (+)	7.500
* 3. CAMBIOS EN EL CAPITAL CORRIENTE	415.892
- Existencias (+/-)	202.892
- Deudores y otras cuentas a cobrar (+/-)	238.000
- Otros activos corrientes (+/-)	0
- Acreedores y otras cuentas a pagar (+/-)	-25.000
- Otros pasivos corrientes (+/-)	0
* 4. OTROS FLUJOS DE EFECTIVO DE LAS ACTIV. DE EXPLOTACIÓN	4.500
- Pagos de intereses (-)	-7.500
- Cobros de intereses (+)	12.000
B) FLUJO DE EFECTIVO DE LAS ACTIVIDADES DE INVERSIÓN	204.399
* 6. PAGOS POR INVERSIONES	0
* 7. COBROS POR DESINVERSIONES	204.399
- Inmovilizado material (+)	0
- Otros activos financieros (+)	204.399
C) FLUJO DE EFECTIVO DE LAS ACTIVIDADES DE FINANCIACIÓN	-302.006
* 9. COBROS Y PAGOS POR INSTRUMENTOS DE PATRIMONIO	0
- Emisión de instrumentos de patrimonio (+)	0
<i>De la Comunidad de Madrid</i>	0
- Subvenciones, donaciones y legados recibidos (+)	0
* 10. COBROS Y PAGOS POR INSTRUMENTOS DE PASIVO FINANCIERO	-302.006
- Emisión	0
- Devolución y amortización	-302.006
<i>Otras deudas (-)</i>	-302.006
* 11. PAGOS POR DIVIDENDOS Y REMUNER. OTROS INSTRUM. PATRIM	0
D) EFECTO DE LAS VARIACIONES DE LOS TIPOS DE CAMBIO	0
E) AUMENTO O DISMINUCIÓN NETAS DE EFECTIVO O EQUIVALENTES	358.978
Efectivo o equivalentes al comienzo del ejercicio	538.684
Efectivo o equivalente al final del ejercicio	897.662

EMPRESA O ENTE: MADRID ACTIVA S.A.U.		
BALANCE	(Euros)	
	ESTIMADO A 31-12-2014	PREVISTO A 31-12-2015
*ACTIVO NO CORRIENTE	1.298.063	1.092.632
- Inmovilizado intangible	682	562
- Inmovilizado material	2.859	1.947
- Inversiones en empr. grupo y asociadas a largo plazo	30	30
- Inversiones financieras a largo plazo	1.294.492	1.090.093
*ACTIVO CORRIENTE	5.037.988	4.956.074
- Existencias	4.179.781	3.976.889
- Deudores comerciales y otras cuentas a cobrar	316.018	78.018
- <i>Clientes por ventas y prestación de servicios</i>	29.698	41.698
- <i>Clientes, empresas del grupo y asociadas</i>	0	0
- <i>Otros deudores</i>	286.320	36.320
- Inversiones financieras a corto plazo	505	505
- Periodificaciones a corto plazo	3.000	3.000
- Efectivo y otros activos líquidos equivalentes	538.684	897.662
TOTAL ACTIVO	6.336.051	6.048.706
*PATRIMONIO NETO	4.989.156	5.016.380
- Fondos Propios	4.521.117	4.557.266
- <i>Capital escriturado / Fondo patrimonial</i>	3.577.159	3.577.159
- <i>Prima de emisión</i>	2.250.063	2.250.063
- <i>Reservas</i>	351.401	351.401
- <i>Resultados de ejercicios anteriores</i>	-1.672.886	-1.657.506
- <i>Resultado del ejercicio</i>	15.380	36.149
- Subvenciones, donaciones y legados recibidos	468.039	459.114
*PASIVO NO CORRIENTE	856.871	614.865
- Provisiones a largo plazo	0	0
- Deudas a largo plazo	684.979	442.973
- <i>Deudas con entidades de crédito</i>	0	0
- <i>Otras deudas a largo plazo</i>	684.979	442.973
- Deudas con empr. del grupo y asociadas a largo plazo	0	0
- Pasivos por impuesto diferido	171.892	171.892
*PASIVO CORRIENTE	490.024	417.461
- Deudas a corto plazo	386.407	326.407
- <i>Deudas con entidades de crédito</i>	0	0
- <i>Otras deudas a corto plazo</i>	386.407	326.407
- Acreedores comerciales y otras cuentas a pagar	103.617	91.054
TOTAL PATRIMONIO NETO Y PASIVO	6.336.051	6.048.706

EMPRESA O ENTE: MADRID ACTIVA S.A.U.		
PRESUPUESTO	(Euros)	
	2014	2015
GASTOS		
*CAPITULO 1 : GASTOS DE PERSONAL	14.398	168.761
*CAPITULO 2 : GASTOS BIENES CORRIENTES Y SERVICIOS	53.690	545.919
*CAPITULO 3 : GASTOS FINANCIEROS	2.365	7.500
*CAPITULO 4 : TRANSFERENCIAS CORRIENTES	0	0
*CAPITULO 6 : INVERSIONES REALES	0	0
*CAPITULO 7 : TRANSFERENCIAS DE CAPITAL	0	0
*CAPITULO 8 : ACTIVOS FINANCIEROS	0	0
*CAPITULO 9 : PASIVOS FINANCIEROS	0	242.006
TOTAL PRESUPUESTO	70.453	964.186
INGRESOS		
*CAPITULO 1 : IMPUESTOS DIRECTOS	0	0
*CAPITULO 2 : IMPUESTOS INDIRECTOS	0	0
*CAPITULO 3 : TASAS Y OTROS INGRESOS	0	0
*CAPITULO 4 : TRANSFERENCIAS CORRIENTES	0	0
*CAPITULO 5 : INGRESOS PATRIMONIALES	70.453	759.787
*CAPITULO 6 : ENAJENACION DE INVERSIONES REALES	0	0
*CAPITULO 7 : TRANSFERENCIAS DE CAPITAL	0	0
*CAPITULO 8 : ACTIVOS FINANCIEROS	0	204.399
*CAPITULO 9 : PASIVOS FINANCIEROS	0	0



PRESUPUESTOS GENERALES DE LA COMUNIDAD DE MADRID 2015

CENTRO DE TRANSPORTES DE COSLADA, S.A.

EMPRESA O ENTE: CENTRO DE TRANSPORTES DE COSLADA, S.A.

OBJETIVOS

OBJETIVOS ESTRATÉGICOS A MEDIO Y LARGO PLAZO

OBJETIVOS PARA 2015

La sociedad continuará su actividad urbanizadora y comercializadora hasta el cumplimiento de sus objetivos.

PUESTOS DE TRABAJO:

Plantilla a 31-12-2013:	3
Plantilla a 31-12-2014:	4
Plantilla a 31-12-2015:	1

EMPRESA O ENTE: CENTRO DE TRANSPORTES DE COSLADA, S.A.		
CUENTA DE PERDIDAS Y GANANCIAS	(Euros)	
	ESTIMADO A 31-12-2014	PREVISTO A 31-12-2015
* IMPORTE NETO CIFRA DE NEGOCIO	2.312.729	7.880.680
- Ventas	2.152.159	7.715.448
- Prestación de servicios	160.570	165.232
* VARIACIÓN EXISTENCIAS PROD. TERMINADOS Y EN CURSO	1.679.603	0
* APROVISIONAMIENTOS	-3.359.205	-7.153.613
- Consumo de mercaderías	-3.359.205	-7.153.613
* OTROS INGRESOS DE EXPLOTACIÓN	1.420.941	1.528.941
- Ingresos accesorios y otros de gestión corriente	1.420.941	1.528.941
<i>Ingresos por servicios diversos</i>	1.420.941	1.528.941
- Subvenciones de explot. incorporadas al resultado del ejerc.	0	0
* GASTOS DE PERSONAL	-208.183	-32.333
- Sueldos y salarios	-172.559	-25.524
- Seguridad Social a cargo de la empresa	-34.046	-6.809
- Otros gastos sociales	0	0
- Indemnizaciones	-1.578	0
* OTROS GASTOS DE EXPLOTACIÓN	-1.718.184	-1.539.786
- Servicios exteriores	-1.686.505	-1.509.563
<i>Gastos investigación y desarrollo del ejercicio</i>	0	0
<i>Arrendamientos y cánones</i>	-307.473	-310.531
<i>Reparaciones y conservación</i>	-1.116.919	-1.116.919
<i>Servicios de profesionales independientes</i>	-207.054	-27.054
<i>Transportes</i>	0	0
<i>Primas de seguros</i>	-26.072	-26.072
<i>Servicios bancarios y similares</i>	0	0
<i>Publicidad propaganda y relaciones públicas</i>	-5.336	-5.336
<i>Suministros</i>	-2.879	-2.879
<i>Otros servicios</i>	-20.772	-20.772
<i>Trabajos realizados por otras entidades</i>	0	0
- Tributos	-31.679	-30.223
<i>Otros tributos</i>	-31.679	-30.223
* AMORTIZACIÓN DEL INMOVILIZADO	-117.383	-117.383
- Amortización inmovilizado intangible	-1.447	-1.447
- Amortización de inmovilizado material	-114.416	-114.416
- Amortización de las inversiones inmobiliarias	-1.520	-1.520
* IMPUTACIÓN SUBVENCIONES INMOVILIZADO NO FINANCIERO Y OTRAS	3.601	3.601
* EXCESO DE PROVISIONES	0	0

EMPRESA O ENTE: CENTRO DE TRANSPORTES DE COSLADA, S.A.		
CUENTA DE PERDIDAS Y GANANCIAS	(Euros)	
	ESTIMADO A 31-12-2014	PREVISTO A 31-12-2015
* DETERIORO Y RESULTADO POR ENAJENACIÓN DEL INMOVILIZADO	0	0
* SUBVENCIONES CONCEDIDAS Y TRANSFERENCIAS REALIZADAS	0	0
A.1 RESULTADO DE EXPLOTACIÓN	13.919	570.107
* INGRESOS FINANCIEROS	18.769	18.769
- De valores negociables y otros instrumentos financieros	18.769	18.769
* GASTOS FINANCIEROS	-4.038	-303
- Por deudas con terceros	0	0
- Por actualización de provisiones	0	0
- Otros gastos financieros	-4.038	-303
A.2 RESULTADO FINANCIERO	14.731	18.466
A.3 RESULTADO ANTES DE IMPUESTOS	28.650	588.573
* IMPUESTO SOBRE BENEFICIOS	-7.162	-140.239
A.4 RDOS. EJERC. PROCED. OPER. CONTINUADAS ANTES IMPUESTOS	21.488	448.334
A.5 RESULTADO DEL EJERCICIO	21.488	448.334

EMPRESA O ENTE: CENTRO DE TRANSPORTES DE COSLADA, S.A.	
ESTADO DE FLUJOS DE EFECTIVO	(Euros)
	PREVISTO A 31-12-2015
A) FLUJO DE EFECTIVO DE LAS ACTIVIDADES DE EXPLOTACIÓN	7.707.682
* 1. RESULTADO DEL EJERCICIO ANTES DE IMPUESTOS	588.573
* 2. AJUSTES DEL RESULTADO	80.721
- Amortización del Inmovilizado (+)	117.383
- Imputación de subvenciones (-)	-3.601
- Ingresos financieros (-)	-18.769
- Gastos financieros (+)	303
- Otros ingresos y gastos (+/-)	-14.595
* 3. CAMBIOS EN EL CAPITAL CORRIENTE	7.019.922
- Existencias (+/-)	7.031.574
- Deudores y otras cuentas a cobrar (+/-)	13.760
- Otros activos corrientes (+/-)	0
- Acreedores y otras cuentas a pagar (+/-)	-25.412
* 4. OTROS FLUJOS DE EFECTIVO DE LAS ACTIV. DE EXPLOTACIÓN	18.466
- Pagos de intereses (-)	-303
- Cobros de intereses (+)	18.769
B) FLUJO DE EFECTIVO DE LAS ACTIVIDADES DE INVERSIÓN	0
* 6. PAGOS POR INVERSIONES	0
* 7. COBROS POR DESINVERSIONES	0
C) FLUJO DE EFECTIVO DE LAS ACTIVIDADES DE FINANCIACIÓN	-500
* 9. COBROS Y PAGOS POR INSTRUMENTOS DE PATRIMONIO	0
- Emisión de instrumentos de patrimonio (+)	0
- Amortización de instrumentos de patrimonio (-)	0
- Subvenciones, donaciones y legados recibidos (+)	0
* 10. COBROS Y PAGOS POR INSTRUMENTOS DE PASIVO FINANCIERO	-500
- Emisión	0
- Devolución y amortización	-500
<i>Otras deudas (-)</i>	-500
* 11. PAGOS POR DIVIDENDOS Y REMUNER. OTROS INSTRUM. PATRIM	0
D) EFECTO DE LAS VARIACIONES DE LOS TIPOS DE CAMBIO	0
E) AUMENTO O DISMINUCIÓN NETAS DE EFECTIVO O EQUIVALENTES	7.707.182
Efectivo o equivalentes al comienzo del ejercicio	1.976.581
Efectivo o equivalente al final del ejercicio	9.683.763

EMPRESA O ENTE: CENTRO DE TRANSPORTES DE COSLADA, S.A.		
BALANCE	(Euros)	
	ESTIMADO A 31-12-2014	PREVISTO A 31-12-2015
*ACTIVO NO CORRIENTE	3.346.497	3.088.875
- Inmovilizado intangible	40.530	39.083
- Inmovilizado material	2.378.329	2.263.913
- Inversiones inmobiliarias	43.783	42.263
- Inversiones en empr. grupo y asociadas a largo plazo	4.568	4.568
- Inversiones financieras a largo plazo	1.019	1.019
- Activos por impuesto diferido	878.268	738.029
*ACTIVO CORRIENTE	9.650.056	10.311.904
- Existencias	7.031.574	0
- Deudores comerciales y otras cuentas a cobrar	630.624	616.864
- <i>Clientes por ventas y prestación de servicios</i>	610.361	597.851
- <i>Clientes, empresas del grupo y asociadas</i>	0	0
- <i>Otros deudores</i>	20.263	19.013
- Inversiones financieras a corto plazo	0	0
- Periodificaciones a corto plazo	11.277	11.277
- Efectivo y otros activos líquidos equivalentes	1.976.581	9.683.763
TOTAL ACTIVO	12.996.553	13.400.779
*PATRIMONIO NETO	11.955.698	12.400.431
- Fondos Propios	11.899.444	12.347.778
- <i>Capital escriturado / Fondo patrimonial</i>	11.599.999	11.599.999
- <i>Reservas</i>	277.957	299.445
- <i>Resultados de ejercicios anteriores</i>	0	0
- <i>Resultado del ejercicio</i>	21.488	448.334
- Subvenciones, donaciones y legados recibidos	56.254	52.653
*PASIVO NO CORRIENTE	251.778	236.683
- Provisiones a largo plazo	0	0
- Deudas a largo plazo	134.907	134.407
- <i>Deudas con entidades de crédito</i>	0	0
- <i>Otras deudas a largo plazo</i>	134.907	134.407
- Deudas con empr. del grupo y asociadas a largo plazo	0	0
- Pasivos por impuesto diferido	25.652	25.652
- Periodificaciones a largo plazo	91.219	76.624
*PASIVO CORRIENTE	789.077	763.665
- Deudas a corto plazo	2.400	2.400
- <i>Deudas con entidades de crédito</i>	0	0
- <i>Otras deudas a corto plazo</i>	2.400	2.400
- Acreedores comerciales y otras cuentas a pagar	786.677	761.265
TOTAL PATRIMONIO NETO Y PASIVO	12.996.553	13.400.779

EMPRESA O ENTE: CENTRO DE TRANSPORTES DE COSLADA, S.A.		
PRESUPUESTO	(Euros)	
	2014	2015
GASTOS		
*CAPITULO 1 : GASTOS DE PERSONAL	312.988	32.333
*CAPITULO 2 : GASTOS BIENES CORRIENTES Y SERVICIOS	8.992.566	1.539.786
*CAPITULO 3 : GASTOS FINANCIEROS	2.942	303
*CAPITULO 4 : TRANSFERENCIAS CORRIENTES	0	0
*CAPITULO 6 : INVERSIONES REALES	0	0
*CAPITULO 7 : TRANSFERENCIAS DE CAPITAL	0	0
*CAPITULO 8 : ACTIVOS FINANCIEROS	0	0
*CAPITULO 9 : PASIVOS FINANCIEROS	0	500
TOTAL PRESUPUESTO	9.308.496	1.572.922
INGRESOS		
*CAPITULO 1 : IMPUESTOS DIRECTOS	0	0
*CAPITULO 2 : IMPUESTOS INDIRECTOS	0	0
*CAPITULO 3 : TASAS Y OTROS INGRESOS	0	0
*CAPITULO 4 : TRANSFERENCIAS CORRIENTES	0	0
*CAPITULO 5 : INGRESOS PATRIMONIALES	9.307.496	1.572.922
*CAPITULO 6 : ENAJENACION DE INVERSIONES REALES	0	0
*CAPITULO 7 : TRANSFERENCIAS DE CAPITAL	0	0
*CAPITULO 8 : ACTIVOS FINANCIEROS	0	0
*CAPITULO 9 : PASIVOS FINANCIEROS	1.000	0



PRESUPUESTOS GENERALES DE LA COMUNIDAD DE MADRID 2015

ARPROMA, ARREND. Y PROMOCIONES DE LA COM. MADRID, S.A.

EMPRESA O ENTE: ARPROMA, ARREND. Y PROMOCIONES DE LA COM. MADRID, S.A.

OBJETIVOS

OBJETIVOS ESTRATÉGICOS A MEDIO Y LARGO PLAZO

-Realización de actuaciones vinculadas al mantenimiento y conservación del patrimonio inmobiliario de la Comunidad de Madrid, relacionadas fundamentalmente con el uso administrativo del mismo a tenor de las directrices de la Consejería de Economía y Hacienda".

OBJETIVOS PARA 2015

- 1) Proyecto de acondicionamiento de edificio para Centro de Salud: edificio situado en C/ Goya, 52.
- 2) Mejoras de eficiencia energética en los inmuebles de la Sociedad.
- 3) Actuaciones derivadas de la encomienda, por parte de la Comunidad de Madrid, para la realización de obras destinadas a la promoción y consolidación de su patrimonio:
 - Rehabilitación del edificio "Damas" en la manzana de O'Donnell.
 - Ejecución de obras para la adaptación de plazas en las Residencias Públicas de Francisco de Vitoria y Vista Alegre.
 - Proyecto y obras de conservación de distintos edificios de Residencias Públicas.
 - Ejecución de obras necesarias para restauración, sustitución y rehabilitación en la Residencia de Primera Infancia Rosa y en la Residencia Infantil El Encinar, de Madrid.
 - Obras en el Real Conservatorio Profesional de Danza Mariemma.
 - Reforma de las oficinas de empleo de Coslada, Villaverde, Fuenlabrada y Majadahonda.
 - Liquidación de las obras de construcción de los Centros de Salud de "El Rosón-Las Margaritas", de Getafe, y del P.A.U. de Carabanchel.

PUESTOS DE TRABAJO:

Plantilla a 31-12-2013:	18
Plantilla a 31-12-2014:	18
Plantilla a 31-12-2015:	18

EMPRESA O ENTE: ARPROMA, ARREND. Y PROMOCIONES DE LA COM. MADRID, S.A.	
MEMORIA DE INVERSIONES A REALIZAR EN 2015	
PROYECTO: REHABILITACION MANZANA DE O'DONNELL	1.500.000
Rehabilitación del edificio "Damas" en la manzana de O'Donnell.	
Distribución de la inversión por cuenta	
(MANDATO) COMUNIDAD MADRID DEUDORA POR INVERSIONES PREVISTAS	1.500.000
Distribución de la inversión territorializada	
Madrid - Retiro	1.500.000
PROYECTO: OBRAS DE ADAPTACION DE PLAZAS EN DOS RESIDENCIAS PUBLICAS	4.140.872
Ejecución de obras para adaptación de plazas en las Residencias Públicas de Francisco de Vitoria (Módulo A), y ampliación de plazas en Residencia de Vista Alegre.	
Distribución de la inversión por cuenta	
(MANDATO) COMUNIDAD MADRID DEUDORA POR INVERSIONES PREVISTAS	4.140.872
Distribución de la inversión territorializada	
Supramunicipal	4.140.872
PROYECTO: PROYECTO Y OBRAS DE CONSERVACION DE DISTINTAS RESIDENCIAS	4.499.314
Proyecto y obras de conservación de distintos edificios de Residencias Públicas.	
Distribución de la inversión por cuenta	
(MANDATO) COMUNIDAD MADRID DEUDORA POR INVERSIONES PREVISTAS	4.499.314
Distribución de la inversión territorializada	
Supramunicipal	4.499.314
PROYECTO: OBRAS EN RESIDENCIAS DE MENORES DE MADRID	959.127
Ejecución de obras necesarias para la restauración, sustitución y rehabilitación en la Residencia de Primera Infancia Rosa y en la Residencia Infantil El Encinar, de Madrid.	
Distribución de la inversión por cuenta	
(MANDATO) COMUNIDAD MADRID DEUDORA POR INVERSIONES PREVISTAS	959.127
Distribución de la inversión territorializada	
Supramunicipal	959.127
PROYECTO: REAL CONSERVATORIO PROFESIONAL DE DANZA MARIEMMA	5.286.610
Obras en el Real Conservatorio Profesional de Danza Mariemma.	
Distribución de la inversión por cuenta	
(MANDATO) COMUNIDAD MADRID DEUDORA POR INVERSIONES PREVISTAS	5.286.610
Distribución de la inversión territorializada	
Madrid - Chamartín	5.286.610
PROYECTO: REFORMA OFICINA DE EMPLEO DE COSLADA	400.000
Reforma de oficina de empleo de Coslada.	
Distribución de la inversión por cuenta	
(MANDATO) COMUNIDAD MADRID DEUDORA POR INVERSIONES PREVISTAS	400.000
Distribución de la inversión territorializada	
Coslada	400.000

PROYECTO: REFORMA DE OFICINA DE EMPLEO DE VILLAVERDE	355.756
Reforma de oficina de empleo de Villaverde.	
Distribución de la inversión por cuenta	
(MANDATO) COMUNIDAD MADRID DEUDORA POR INVERSIONES PREVISTAS	355.756
Distribución de la inversión territorializada	
Madrid - Villaverde	355.756
PROYECTO: REFORMA OFICINA DE EMPLEO DE FUENLABRADA	985.000
Reforma de la oficina de empleo de Fuenlabrada.	
Distribución de la inversión por cuenta	
(MANDATO) COMUNIDAD MADRID DEUDORA POR INVERSIONES PREVISTAS	985.000
Distribución de la inversión territorializada	
Fuenlabrada	985.000
PROYECTO: PROYECTO REFORMA EDIFICIO GOYA, 52, DE MADRID	50.000
Proyecto de acondicionamiento del edificio situado en C/ Goya, 52, de Madrid, para Centro de Salud.	
Distribución de la inversión por cuenta	
(211) CONSTRUCCIONES	50.000
Distribución de la inversión territorializada	
Madrid - Salamanca	50.000
PROYECTO: MEJORAS DE EFICIENCIA ENERGÉTICA EN INMUEBLES	250.000
Inversión en mejoras de eficiencia energética en los diferentes inmuebles que tiene arrendados la Sociedad.	
Distribución de la inversión por cuenta	
(221) INVERSIONES EN CONSTRUCCIONES	250.000
Distribución de la inversión territorializada	
Madrid - Varios distritos	250.000
PROYECTO: REFORMA OFICINA DE EMPLEO DE MAJADAHONDA	985.000
Reforma de oficina de empleo de Majadahonda.	
Distribución de la inversión por cuenta	
(MANDATO) COMUNIDAD MADRID DEUDORA POR INVERSIONES PREVISTAS	985.000
Distribución de la inversión territorializada	
Majadahonda	985.000
PROYECTO: CENTRO DE SALUD "EL ROSON-LAS MARGARITAS" DE GETAFE	718.227
Liquidación de las obras de construcción del Centro de Salud "El Rosón-Las Margaritas", de Getafe.	
Distribución de la inversión por cuenta	
(MANDATO) COMUNIDAD MADRID DEUDORA POR INVERSIONES PREVISTAS	718.227
Distribución de la inversión territorializada	
Getafe	718.227
PROYECTO: CENTRO DE SALUD DEL P.A.U. DE CARABANCHEL	673.107
Liquidación de las obras de construcción del Centro de Salud del P.A.U. de Carabanchel.	
Distribución de la inversión por cuenta	
(MANDATO) COMUNIDAD MADRID DEUDORA POR INVERSIONES PREVISTAS	673.107
Distribución de la inversión territorializada	

Madrid - Carabanchel	673.107
PROYECTO: OBRAS DE ADAPTACIÓN RESIDENCIA PUBLICA FRANCISCO DE VITORIA	490.634
Ejecución de obras para adaptación de plazas en los módulos F y E de la Residencia Pública Francisco de Vitoria, en Alcalá de Henares.	
Distribución de la inversión por cuenta	
(MANDATO) COMUNIDAD MADRID DEUDORA POR INVERSIONES PREVISTAS	490.634
Distribución de la inversión territorializada	
Alcalá de Henares	490.634

EMPRESA O ENTE: ARPROMA, ARREND. Y PROMOCIONES DE LA COM. MADRID, S.A.		
CUENTA DE PERDIDAS Y GANANCIAS	(Euros)	
	ESTIMADO A 31-12-2014	PREVISTO A 31-12-2015
* IMPORTE NETO CIFRA DE NEGOCIO	11.212.273	6.957.142
- Ventas	11.212.273	6.957.142
* APROVISIONAMIENTOS	0	0
* OTROS INGRESOS DE EXPLOTACIÓN	325.345	168.528
- Ingresos accesorios y otros de gestión corriente	325.345	168.528
<i>Ingresos por servicios diversos</i>	325.345	168.528
- Subvenciones de explot. incorporadas al resultado del ejerc.	0	0
* GASTOS DE PERSONAL	-1.094.918	-1.108.241
- Sueldos y salarios	-876.467	-880.044
- Seguridad Social a cargo de la empresa	-218.451	-218.451
- Otros gastos sociales	0	-9.746
* OTROS GASTOS DE EXPLOTACIÓN	-2.391.016	-1.716.674
- Servicios exteriores	-1.148.992	-960.293
<i>Gastos investigación y desarrollo del ejercicio</i>	0	0
<i>Arrendamientos y cánones</i>	-236.131	-237.825
<i>Reparaciones y conservación</i>	-372.264	-254.702
<i>Servicios de profesionales independientes</i>	-111.812	-112.930
<i>Transportes</i>	0	0
<i>Primas de seguros</i>	-234.481	-165.965
<i>Servicios bancarios y similares</i>	-2.500	-2.000
<i>Publicidad propaganda y relaciones públicas</i>	-8.052	-5.000
<i>Suministros</i>	-61.936	-62.555
<i>Otros servicios</i>	-121.816	-119.316
<i>Trabajos realizados por otras entidades</i>	0	0
- Tributos	-1.242.024	-756.381
<i>Otros tributos</i>	-1.242.024	-756.381
* AMORTIZACIÓN DEL INMOVILIZADO	-3.527.005	-2.027.887
- Amortización inmovilizado intangible	-505	-296
- Amortización de inmovilizado material	-75.432	-72.403
- Amortización de las inversiones inmobiliarias	-3.451.068	-1.955.188
* IMPUTACIÓN SUBVENCIONES INMOVILIZADO NO FINANCIERO Y OTRAS	0	0
* EXCESO DE PROVISIONES	0	0
* DETERIORO Y RESULTADO POR ENAJENACIÓN DEL INMOVILIZADO	8.773.752	4.729.912
- Resultado por enajenaciones y otras	8.773.752	4.729.912
* SUBVENCIONES CONCEDIDAS Y TRANSFERENCIAS REALIZADAS	0	0

EMPRESA O ENTE: ARPROMA, ARREND. Y PROMOCIONES DE LA COM. MADRID, S.A.		
CUENTA DE PERDIDAS Y GANANCIAS		(Euros)
	ESTIMADO A 31-12-2014	PREVISTO A 31-12-2015
A.1 RESULTADO DE EXPLOTACIÓN	13.298.431	7.002.780
* INGRESOS FINANCIEROS	469.200	1.417.500
- De valores negociables y otros instrumentos financieros	469.200	1.417.500
* GASTOS FINANCIEROS	-490.932	-2.237
- Por deudas con terceros	-490.932	-2.237
- Por actualización de provisiones	0	0
A.2 RESULTADO FINANCIERO	-21.732	1.415.263
A.3 RESULTADO ANTES DE IMPUESTOS	13.276.699	8.418.043
* IMPUESTO SOBRE BENEFICIOS	-3.983.010	-2.529.410
A.4 RDOS. EJERC. PROCED. OPER. CONTINUADAS ANTES IMPUESTOS	9.293.689	5.888.633
A.5 RESULTADO DEL EJERCICIO	9.293.689	5.888.633

EMPRESA O ENTE: ARPROMA, ARREND. Y PROMOCIONES DE LA COM. MADRID, S.A.	
ESTADO DE FLUJOS DE EFECTIVO	(Euros)
	PREVISTO A 31-12-2015
A) FLUJO DE EFECTIVO DE LAS ACTIVIDADES DE EXPLOTACIÓN	-8.741.795
* 1. RESULTADO DEL EJERCICIO ANTES DE IMPUESTOS	8.418.043
* 2. AJUSTES DEL RESULTADO	-4.117.288
- Amortización del Inmovilizado (+)	2.027.887
- Resultados por bajas y enajenaciones del inmovilizado (+/-)	-4.729.912
- Ingresos financieros (-)	-1.417.500
- Gastos financieros (+)	2.237
* 3. CAMBIOS EN EL CAPITAL CORRIENTE	-8.322.265
- Deudores y otras cuentas a cobrar (+/-)	-20.703.647
- Otros activos corrientes (+/-)	0
- Acreedores y otras cuentas a pagar (+/-)	0
- Otros pasivos corrientes (+/-)	12.381.382
* 4. OTROS FLUJOS DE EFECTIVO DE LAS ACTIV. DE EXPLOTACIÓN	-4.720.285
- Pagos de intereses (-)	-2.237
- Cobros de intereses (+)	1.417.500
- Cobros (Pagos) por impuesto sobre beneficios (+/-)	-6.135.548
- Otros Pagos (Cobros) (+/-)	0
B) FLUJO DE EFECTIVO DE LAS ACTIVIDADES DE INVERSIÓN	48.790.211
* 6. PAGOS POR INVERSIONES	-300.000
- Inmovilizado material (-)	-50.000
- Inversiones inmobiliarias (-)	-250.000
* 7. COBROS POR DESINVERSIONES	49.090.211
- Empresas del grupo y asociadas (+)	0
- Inversiones inmobiliarias (+)	49.090.211
C) FLUJO DE EFECTIVO DE LAS ACTIVIDADES DE FINANCIACIÓN	-508.333
* 9. COBROS Y PAGOS POR INSTRUMENTOS DE PATRIMONIO	0
- Emisión de instrumentos de patrimonio (+)	0
- Subvenciones, donaciones y legados recibidos (+)	0
* 10. COBROS Y PAGOS POR INSTRUMENTOS DE PASIVO FINANCIERO	-508.333
- Emisión	0
- Devolución y amortización	-508.333
<i>Deudas con entidades de crédito (-)</i>	-508.333
* 11. PAGOS POR DIVIDENDOS Y REMUNER. OTROS INSTRUM. PATRIM	0
D) EFECTO DE LAS VARIACIONES DE LOS TIPOS DE CAMBIO	0
E) AUMENTO O DISMINUCIÓN NETAS DE EFECTIVO O EQUIVALENTES	39.540.083
Efectivo o equivalentes al comienzo del ejercicio	101.533.366
Efectivo o equivalente al final del ejercicio	141.073.449

EMPRESA O ENTE: ARPROMA, ARREND. Y PROMOCIONES DE LA COM. MADRID, S.A.		
BALANCE	(Euros)	
	ESTIMADO A 31-12-2014	PREVISTO A 31-12-2015
*ACTIVO NO CORRIENTE	116.881.818	70.723.815
- Inmovilizado intangible	296	0
- Inmovilizado material	15.365.167	15.342.764
- Inversiones inmobiliarias	100.702.341	54.636.854
- Inversiones financieras a largo plazo	115.840	115.840
- Activos por impuesto diferido	698.174	628.357
*ACTIVO CORRIENTE	103.593.972	152.350.376
- Existencias	0	0
- Deudores comerciales y otras cuentas a cobrar	1.987.326	11.203.647
- <i>Clientes por ventas y prestación de servicios</i>	884.992	594.992
- <i>Clientes, empresas del grupo y asociadas</i>	0	0
- <i>Otros deudores</i>	0	0
- <i>Comunidad de Madrid deudora</i>	1.102.334	10.608.655
- Inversiones financieras a corto plazo	11.438	11.438
- Periodificaciones a corto plazo	61.842	61.842
- Efectivo y otros activos líquidos equivalentes	101.533.366	141.073.449
TOTAL ACTIVO	220.475.790	223.074.191
*PATRIMONIO NETO	199.479.443	205.368.075
- Fondos Propios	199.479.443	205.368.075
- <i>Capital escriturado / Fondo patrimonial</i>	170.056.147	170.056.147
- <i>Reservas</i>	20.129.607	29.423.295
- <i>Resultados de ejercicios anteriores</i>	0	0
- <i>Resultado del ejercicio</i>	9.293.689	5.888.633
*PASIVO NO CORRIENTE	75.127	75.127
- Provisiones a largo plazo	0	0
- Deudas a largo plazo	75.127	75.127
- <i>Deudas con entidades de crédito</i>	0	0
- <i>Otras deudas a largo plazo</i>	75.127	75.127
- Deudas con empr. del grupo y asociadas a largo plazo	0	0
*PASIVO CORRIENTE	20.921.220	17.630.989
- Deudas a corto plazo	508.333	0
- <i>Deudas con entidades de crédito</i>	508.333	0
- <i>Otras deudas a corto plazo</i>	0	0
- Comunidad de Madrid acreedora	13.704.255	14.598.311
- Acreedores comerciales y otras cuentas a pagar	6.708.632	3.032.678
TOTAL PATRIMONIO NETO Y PASIVO	220.475.790	223.074.191

EMPRESA O ENTE: ARPROMA, ARREND. Y PROMOCIONES DE LA COM. MADRID, S.A.		
PRESUPUESTO	(Euros)	
	2014	2015
GASTOS		
*CAPITULO 1 : GASTOS DE PERSONAL	1.085.976	1.108.241
*CAPITULO 2 : GASTOS BIENES CORRIENTES Y SERVICIOS	3.964.838	7.852.222
*CAPITULO 3 : GASTOS FINANCIEROS	1.679.696	2.237
*CAPITULO 4 : TRANSFERENCIAS CORRIENTES	0	0
*CAPITULO 6 : INVERSIONES REALES	18.238.034	21.293.647
*CAPITULO 7 : TRANSFERENCIAS DE CAPITAL	0	0
*CAPITULO 8 : ACTIVOS FINANCIEROS	0	0
*CAPITULO 9 : PASIVOS FINANCIEROS	21.041.881	508.333
TOTAL PRESUPUESTO	46.010.425	30.764.680
INGRESOS		
*CAPITULO 1 : IMPUESTOS DIRECTOS	0	0
*CAPITULO 2 : IMPUESTOS INDIRECTOS	0	0
*CAPITULO 3 : TASAS Y OTROS INGRESOS	0	0
*CAPITULO 4 : TRANSFERENCIAS CORRIENTES	0	0
*CAPITULO 5 : INGRESOS PATRIMONIALES	18.101.937	-30.706.913
*CAPITULO 6 : ENAJENACION DE INVERSIONES REALES	0	49.090.211
*CAPITULO 7 : TRANSFERENCIAS DE CAPITAL	7.908.488	12.381.382
*CAPITULO 8 : ACTIVOS FINANCIEROS	0	0
*CAPITULO 9 : PASIVOS FINANCIEROS	20.000.000	0

A dark blue rectangular background containing a light blue outline map of Spain. The text "Deuda Pública" is centered over the map in a bold, orange font with a black outline.

Deuda Pública



PRESUPUESTOS GENERALES DE LA
COMUNIDAD DE MADRID 2015

MEMORIA DE SECCIÓN

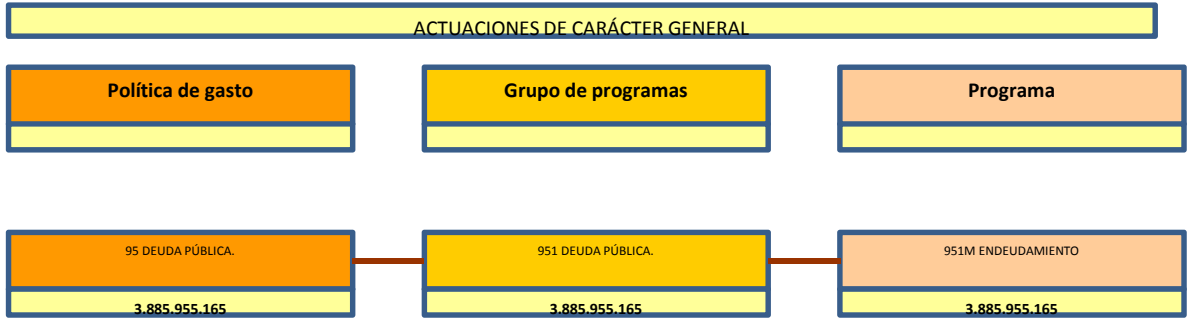
SECCIÓN 25: DEUDA PÚBLICA

El Presupuesto para el ejercicio 2015 de la Sección Deuda Pública asciende a 3.885.955.165 euros.

Este crédito se distribuye entre las diferentes partidas de los capítulos 3 y 9 del programa 951m Endeudamiento que incluye esta Sección.

El presupuesto del capítulo 3 “Gastos financieros” asciende a 956.689.381 euros, lo que supone una disminución del 11,6% sobre lo presupuestado en el ejercicio 2014 en este mismo capítulo.

El presupuesto del capítulo 9 “Pasivos financieros” es de 2.929.265.784 euros y representa una disminución del 16% respecto al importe consignado en este mismo capítulo en el Presupuesto del año 2014.





PRESUPUESTOS GENERALES DE LA
COMUNIDAD DE MADRID 2015

DESGLOSE DE GASTOS POR
CENTROS GESTORES Y SUBCONCEPTOS



PRESUPUESTOS GENERALES DE LA COMUNIDAD DE MADRID 2015
ESTADO DE GASTOS POR ORGÁNICA

SECCIÓN : 25 DEUDA PÚBLICA

SERVICIO : 25001 D.G. DE POLÍTICA FINANCIERA, TESORERÍA Y PATRIMONIO

PROGRAMA	ECONÓMICA	DENOMINACIÓN	CRÉDITO	TOTAL
951M		ENDEUDAMIENTO		
	30000	INTERESES DE DEUDA PÚBLICA EN MONEDA NACIONAL	610.000.000	
	30100	GASTOS DE EMISIÓN, MODIFICACIÓN Y CANCELACIÓN DEUDA PÚBLICA MONEDA NACIONAL	14.500.000	
	30200	PRIMAS DE REEMBOLSO DE DEUDA PÚBLICA EN MONEDA NACIONAL	6.570.695	
	31000	INTERESES DE PRÉSTAMOS EN MONEDA NACIONAL	314.798.303	
	31100	GASTOS DE FORMALIZACIÓN, MODIFICACIÓN Y CANCELACIÓN DE PRÉSTAMOS EN MONEDA NACIONAL	1.300.000	
	32000	INTERESES DE DEUDA PÚBLICA EN MONEDA EXTRANJERA	9.210.383	
	35000	OTROS GASTOS FINANCIEROS	310.000	
	3	GASTOS FINANCIEROS		956.689.381
	90100	AMORTIZACIÓN DE DEUDA PÚBLICA EN MONEDA NACIONAL A LARGO PLAZO	1.996.248.306	
	91100	AMORTIZACIÓN DE PRÉSTAMOS A LARGO PLAZO DE ENTES DEL SECTOR PÚBLICO	145.960.599	
	91300	AMORTIZACIÓN DE PRÉSTAMOS A LARGO PLAZO DE ENTES FUERA DEL SECTOR PÚBLICO	544.356.879	
	92100	AMORTIZACIÓN DE DEUDA PÚBLICA EN MONEDA EXTRANJERA A LARGO PLAZO	242.700.000	
	9	PASIVOS FINANCIEROS		2.929.265.784
		TOTAL 951M		3.885.955.165
		TOTAL 25001		3.885.955.165
		TOTAL 25		3.885.955.165

PRESUPUESTOS GENERALES DE LA COMUNIDAD DE MADRID 2015

25-DEUDA PUBLICA

Capítulo	Presupuesto	%	<i>Datos consolidados: Comunidad de Madrid, OOAA y entes especiales</i>
3-GASTOS FINANCIEROS	956.689.381	24,62%	
			OPERACIONES NO FINANCIERAS 956.689.381
9-PASIVOS FINANCIEROS	2.929.265.784	75,38%	
			OPERACIONES FINANCIERAS 2.929.265.784
Total Gastos	3.885.955.165		

A light blue silhouette of the map of Chile is centered on a dark blue rectangular background. The text 'Créditos Centralizados' is overlaid on the map.

Créditos Centralizados



PRESUPUESTOS GENERALES DE LA
COMUNIDAD DE MADRID 2015

MEMORIA DE SECCIÓN

SECCIÓN 26: CRÉDITOS CENTRALIZADOS

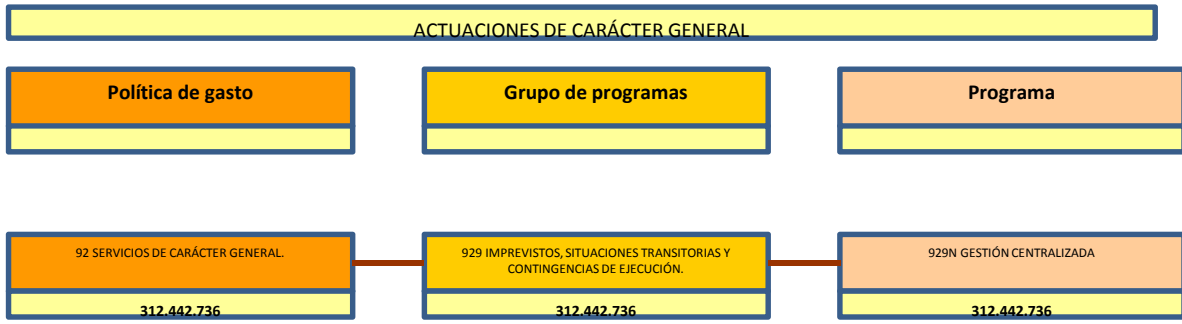
La Sección de Créditos Centralizados tiene asignado en el proyecto de Presupuesto del año 2015 un crédito que asciende a 312.442.736 euros.

El crédito consignado en la Sección “Créditos Centralizados” se recoge en el Programa 929N “Gestión Centralizada”, gestionados por la Dirección General de Presupuestos y Recursos Humanos.

Presenta créditos en los diferentes Capítulos de gastos. De esta forma, se dotan 9.115.532 euros en el Capítulo 1 Gastos de Personal destinados a afrontar gastos que no pueden imputarse a ninguna de las demás Secciones presupuestarias y que se manifiestan a lo largo del ejercicio presupuestario.

En el Capítulo 4 se dota con 70.342.000 euros y recoge la dotación correspondiente al Contrato-programa con Radio Televisión Madrid para 2014 por importe de 68.782.000 euros.

En aplicación del artículo 31 de la Ley Orgánica 2/2012, de 27 de abril, de Estabilidad Presupuestaria y Sostenibilidad Financiera que establece la obligatoriedad para las Comunidades Autónomas de consignar en sus Presupuestos una dotación diferenciada de créditos que se destinará, cuando proceda, a atender necesidades de carácter no discrecional y no previstas en el Presupuesto inicialmente aprobado, que puedan presentarse a lo largo del ejercicio, tendrán la consideración de “Fondo de Contingencia” los créditos consignados en el Capítulo 5 del presente programa presupuestario. Su dotación para este ejercicio será de 90.505.204 euros.





PRESUPUESTOS GENERALES DE LA
COMUNIDAD DE MADRID 2015

DESGLOSE DE GASTOS POR
CENTROS GESTORES Y SUBCONCEPTOS



PRESUPUESTOS GENERALES DE LA COMUNIDAD DE MADRID 2015
ESTADO DE GASTOS POR ORGÁNICA

SECCIÓN : 26 CRÉDITOS CENTRALIZADOS

SERVICIO : 26001 D.G. DE PRESUPUESTOS Y RECURSOS HUMANOS

PROGRAMA	ECONÓMICA	DENOMINACIÓN	CRÉDITO	TOTAL
929N		GESTIÓN CENTRALIZADA		
	15000	COMPLEMENTO DE PRODUCTIVIDAD PERSONAL FUNCIONARIO	994.058	
	16100	PENSIONES EXTINTA MUNPAL	2.335	
	16101	OTRAS PENSIONES	9.020	
	16103	INDEMNIZACIONES Y JUBILACIONES INCENTIVADAS PERSONAL LABORAL	250.000	
	18000	PREVISIÓN PARA AJUSTES TÉCNICOS	200.000	
	18001	PREVISIÓN PARA CRECIMIENTO PLANTILLA	1.000.000	
	18003	HOMOLOGACIÓN OTRO PERSONAL	465.381	
	18005	PROVISIÓN GESTIÓN CENTRALIZADA RECURSOS HUMANOS	3.694.738	
	18009	ACTUACIÓN CENTRALIZADA	2.500.000	
	1	GASTOS DE PERSONAL		9.115.532
	44401	RTVM: CONTRATO - PROGRAMA	68.782.000	
	48401	SUBVENCIONES A PARTIDOS, FEDERACIONES Y COALICIONES	1.560.000	
	4	TRANSFERENCIAS CORRIENTES		70.342.000
	50000	FONDO DE CONTINGENCIA	90.505.204	
	5	FONDO DE CONTINGENCIA		90.505.204
	68001	FONDO DE PROVISIÓN PARA GASTO DE CAPITAL	27.480.000	
	6	INVERSIONES REALES		27.480.000
	87000	PARTICIPACIÓN CONSORCIOS URBANÍSTICOS	115.000.000	
	8	ACTIVOS FINANCIEROS		115.000.000
		TOTAL 929N		312.442.736
		TOTAL 26001		312.442.736
		TOTAL 26		312.442.736

PRESUPUESTOS GENERALES DE LA COMUNIDAD DE MADRID 2015

26-CREDITOS CENTRALIZADOS

Capítulo	Presupuesto	%	Datos consolidados: Comunidad de Madrid, OOAA y entes especiales
1-GASTOS DE PERSONAL	9.115.532	2,92%	
2-GASTOS CORRIENTES EN BIENES Y SERVICI	0	0,00%	
4-TRANSFERENCIAS CORRIENTES	70.342.000	22,51%	
6-INVERSIONES REALES	27.480.000	8,80%	
7-TRANSFERENCIAS DE CAPITAL	0	0,00%	
5-FONDO DE CONTINGENCIA	90.505.204	28,97%	

OPERACIONES NO FINANCIERAS 197.442.736

8-ACTIVOS FINANCIEROS	115.000.000	36,81%
-----------------------	-------------	--------

OPERACIONES FINANCIERAS 115.000.000

Total Gastos 312.442.736

