

CIRCUITO ADENI DE RUTAS SALUDABLES

RUTA SALUDABLE:



Fecha: 2 JULIO 2016

Programación: 9:00 Apertura

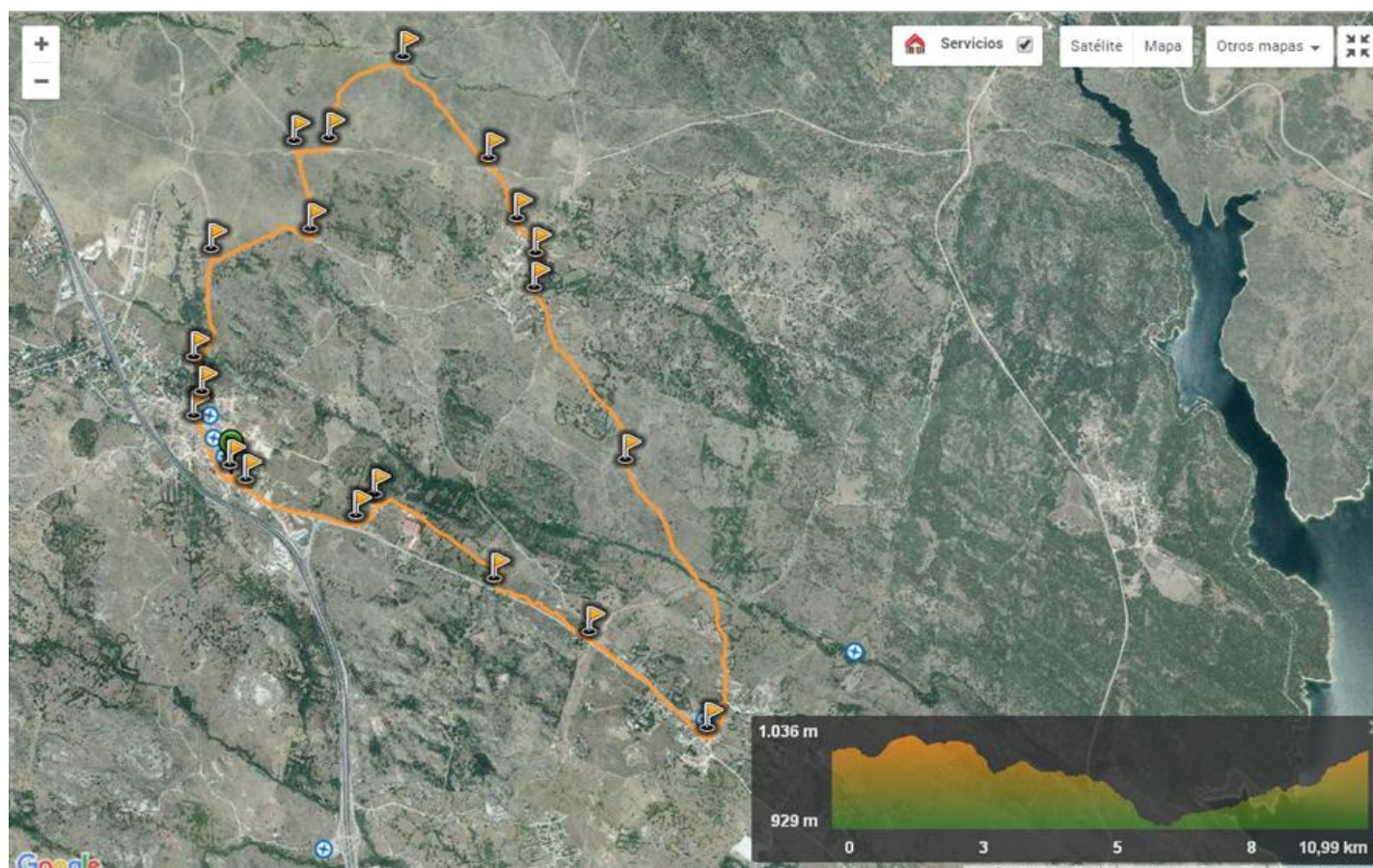
Distancia: 11 KILOMETROS

9:15 Salida Plaza Virgen de la Soledad.

Plazas: 25

13:30-14:00 Llegada aproximada

Nombre de la ruta **RODEANDO EL MUNICIPIO**



Descripción:

Una ruta increíble que une los tres pueblos que conforman este municipio, Lozoyuela, Navas y Sieteiglesias.

Es un itinerario significativo porque recupera antiguos caminos de comunicación a los vecinos de estos pueblos también podremos observar la típica arquitectura serrana, tanto en las casas, como en el resto de las construcciones ganaderas, pozos etc

Y por último nos gustaría destacar que esta ruta ha sido elegida para ubicar un espacio de "arte en la naturaleza" por alumnos de la Universidad Europea de Madrid. Para ello van a realizar una serie de obras artísticas en este enclave natural.

Inscripciones: En el Ayuntamiento de Lozoyuela-Navas-Sieteiglesias de 9:00 a 14:00 h. o en la página web: www.lozoyuela.com. O en YOUEVENT.

Precio de la actividad (3€ incluye seguro y guía.)

PLAZA DE LA CONSTITUCION Nº 1
28752 LOZOYUELA (MADRID)
TLF. 91.8694561 FAX 91.8694511

