

CIRCUITO ADENI DE RUTAS SALUDABLES



RUTA SALUDABLE: Talamanca del Jarama

Fecha: 7 DE MAYO 2016

Programación: 9:30 Apertura,

Distancia: 17 KM

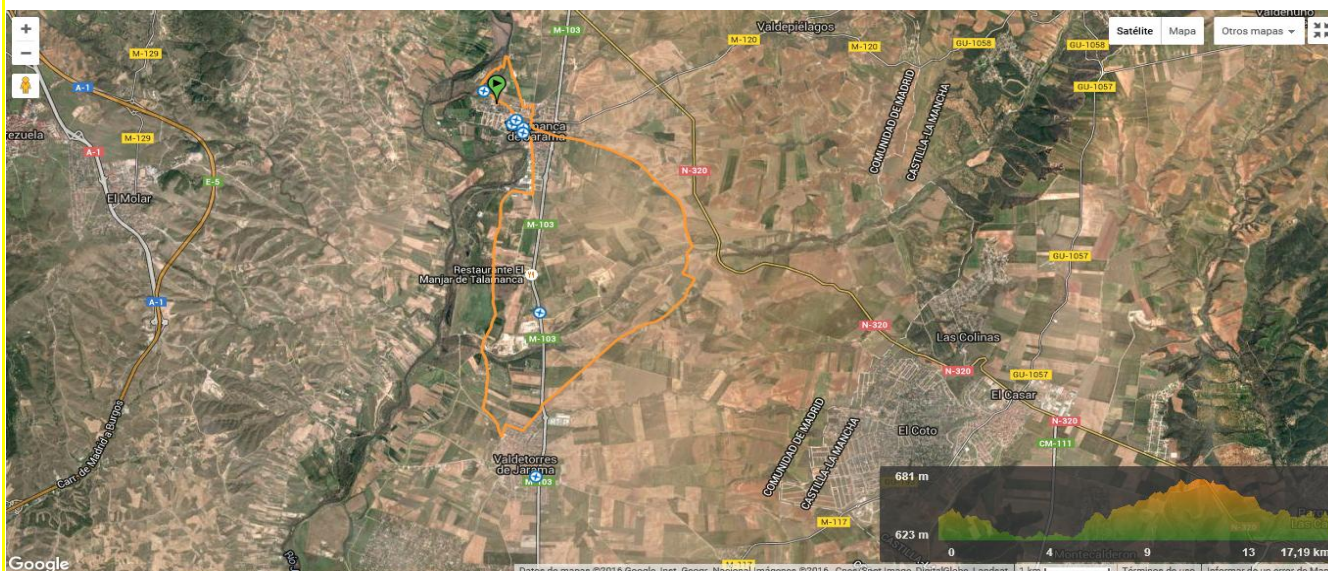
10:00 Salida

Plazas: 60

14:00-14:30 Llegada
(aproximadamente)

Lugar de salida: Polideportivo Talamanca de
Jarama Plaza Santo Ángel s/n

Mapa Ruta:



Descripción: Ruta con muy poco desnivel, de nivel medio por la distancia total de la ruta. Podréis disfrutar de un paseo tranquilo por la ribera del río Jarama y observar la riqueza de la fauna y flora del entorno, atravesando la ZEPa (Zona Especial de Protección de Aves), en la que la Avutarda nos deleitará con su presencia.

Inscripción: Precio de la actividad: 3 € (Incluye seguros y guías)

Polideportivo Talamanca de Jarama (presenciales)

Tfno. 918417227

Youevent (on line) www.youevent.es

