

LORETO DE DIEGO

CANTE Y DIRECCIÓN: LORETO DE DIEGO
GUITARRA: JOSÉ ALMARCHA
PALMAS Y BAILE: MIGUEL VALLÉS, NATALIA MARTÍNEZ

TABERNERO: KIKO GUTIÉRREZ
PRODUCCIÓN: ROBERTO MORENO, MIGUEL ÁNGEL RODRÍGUEZ
ESCENOGRAFÍA E IMÁGENES: ANTONIO MARTÍN

Cante

Duración: 90'

MADRID

TEATRO GUINDALERA

MIÉRCOLES 4 DE JUNIO A LAS 20:30

ME SABE A CANTE

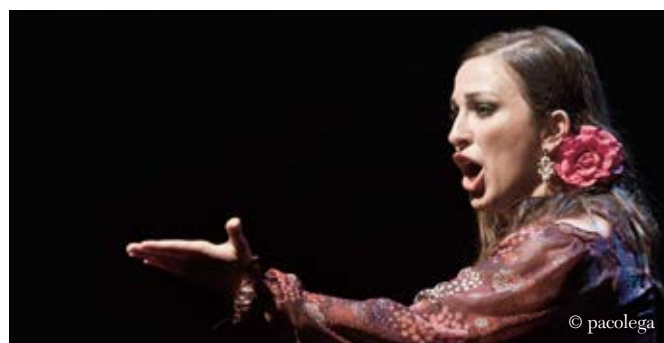
Recital de Loreto De Diego, acompañada de toque, palmas y baile, en un imaginario tabanco antiguo. El tabernero, como hilo conductor del espectáculo, basándose en una serie de evocaciones y recuerdos, ilustra los cante que interpreta la cantaora.

El espectáculo Me sabe a cante supone un agradable encuentro con el arte flamenco partiendo de una doble motivación: el disfrute del cante en directo, servido en este caso por una de las voces jóvenes más sugerentes del actual panorama jondo, Loreto De Diego, por un lado, y por otro constituir una aproximación divulgativa a la genealogía histórica y musical de sus formas. Ambas motivaciones son necesariamente complementarias y quienes promovemos este acto mantenemos la creencia de que, en cualquier disciplina artística, mayor es el disfrute cuanto mayor es el grado de conocimiento que sobre la misma se posee. Más en el caso del arte flamenco, cuya multiplicidad de formas y escuelas interpretativas incitan de vez en cuando a detenerse un poco en la teoría, y ofrecer al público unas pautas orientativas que, a modo de esquema divulgativo –necesariamente elemental y sintético–, conecte al espectador que asiste a un recital flamenco con algunas claves básicas que le sirvan como guía. No es otra cosa lo que se pretende, y si el público sale satisfecho y ha disfrutado un poco más de la profunda verdad de estos cantes, consideraremos cumplido el objetivo.

Estos cantes resurgen aquí y ahora en nuestro lugar de encuentro, la taberna. Un escenario improvisado donde los flamencos, sentados en torno a una mesa, compartimos con los nuestros penas y alegrías, acompañados de una guitarra y de un vaso de vino que ME SABE A CANTE.

Programa

Toná	Malagueña
Cantiñas	Seguiriya
Tientos y tangos	Bulería
Soleá	Fandangos



Loreto de Diego. (Burgos 1978) comienza su andadura profesional flamenca en Madrid. En los últimos doce años ha actuado en los locales de mayor tradición flamenca de la capital (Corral de la Morería, Villa Rosa, Casa Patas, Las Carboneras, Las Tablas, Cardamomo, Corral de la Pachecha, etc.). También ha sido y es de soporte para el baile en numerosas compañías de reputado prestigio. Combinando la actividad atrás –cantando para el baile– con su cante como protagonista, despliega en los últimos años una intensa labor en recitales propios en teatros, peñas, locales del circuito cultural y certámenes de escala nacional. Testimonio de todo ello viene dado por la amplia propuesta de su repertorio cantaor, del que extrae, con singular capacidad comunicativa, la esencia fundamental de cada cante. Ejemplifica a la perfección este hecho su gusto por lo clásico en combinación con la libertad expresiva que requiere la puesta al día de un legado musical como el flamenco, en permanente evolución. En este sentido, cobra especial mérito su labor tanto desempolvando viejos cantes de, entre otros muchos, La Paquera, Paco La Luz, o de la casa de los Mairena, como añadiendo nuevos colores a los aromas flamencos del pasado. A finales del año 2012, produce y estrena el espectáculo ‘Me sabe a cante’, que recorre con posterioridad diversos escenarios de la Comunidad de Madrid. También ha intervenido en los últimos años en destacadas convocatorias, entre las que cabe mencionar, entre otras, el Festival de la Confederación de Peñas de Andalucía, celebrado en Almería; el recital ‘Tradición Flamenca’, organizado por el Ministerio de Cultura en el Museo de Antropología de Madrid; la actuación como artista invitada en el Corral de la Morería; en la programación cultural del Ayuntamiento de Murcia, así como su participación en la Semana Flamenca de La Puebla de Cazalla (Sevilla) del pasado año, y en recitales en los que dejó últimamente especial huella, como los ofrecidos en las peñas de Melilla, Lepe o Duende (ésta última en Madrid), y en la Cátedra Félix Grande de San Sebastián de los Reyes (Madrid), en un emotivo acto a raíz del reciente fallecimiento del poeta manchego.