

Piscina en polideportivo

Vicálvaro. Madrid



Vista general.

La piscina cubierta es la última de las actuaciones llevadas a cabo sobre una parcela de gran tamaño dedicada a uso deportivo en Vicálvaro, que a través de sucesivos proyectos ha sido dotada de varios equipamientos de este tipo.

La incidencia de estas actuaciones inconexas, así como la existencia de grandes áreas de terreno virgen sobre las que se habían implantado de forma aislada ciertas dotaciones, caracterizaba al conjunto de un gran desorden tanto funcional como volumétrico y formal. Cuando se me pide intervenir en las instalaciones para implantar nuevos usos, considero ineludible aprovechar la respuesta a dichas necesidades, para dotar de orden y unidad al conjunto.

El actual proyecto de la piscina completa los volúmenes contruidos y ordena y urbaniza gran parte de la enorme parcela deportiva, procurando la continuidad en el conjunto edificado, una relación adecuada de éste con el suelo sobre el que se implanta y la racionalidad y jerarquía de los recorridos y usos exteriores.

El nuevo edificio que responde a la oportunidad de ser pieza de unión de los dos bloques contruidos existentes, es el instrumento con el cual se trabaja para lograr el objetivo señalado a partir de los condicionantes materiales existentes.

El resultado obtenido es un edificio desarrollado en dos plantas que conecta en cada una de ellas con una parte del conjunto de las instalaciones deportivas existentes, a la misma cota, y que distribuye el programa funcional de una forma sencilla, situando en la planta superior el espacio destinado al uso principal (piscina pública), con dos vasos centrados y la playa en torno y

conexión inmediata a través de dos de sus lados con las instalaciones de piscina exterior, y destinando la planta inferior a maquinaria e instalaciones y volumen de los vasos de piscina.

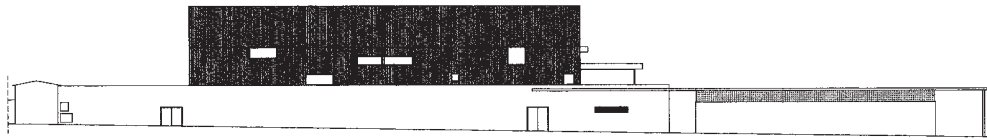
Ello posibilita una pieza de conexión que sobre la planta inferior en semisótano tratada como zócalo de hormigón, desarrolla un volumen hueco que contestando al volumen de las pistas cubiertas, recoge su gran altura y la acerca agachándose mediante la curva no centrada al volumen más bajo que cierra perpendicularmente al conjunto anterior.

La complejidad volumétrica derivada del carácter de nexo y la sencillez funcional vienen a ser completadas en la intención de proyecto con la búsqueda consciente de un espacio interior para natación que recoja e incida en el doble carácter interior y acuático donde a modo de útero se dé un ambiente cálido y confortable para el ser humano desnudo que en él desarrolla una actividad lúdica y saludable.

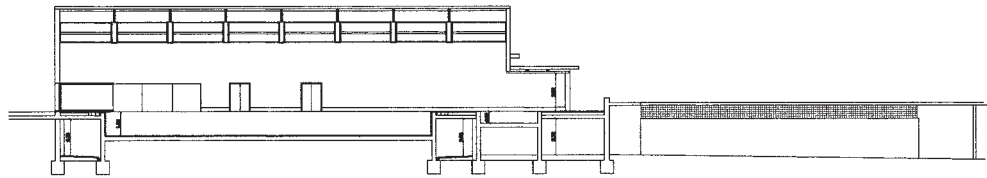
Los instrumentos a partir de los que se consigue todo ello son los elementos constructivos utilizados que responden literalmente a las intenciones mencionadas. Apoyándose sobre la sólida base de hormigón visto del zócalo, una piel maleable y flexible que se ahueca como una pompa semicilíndrica soportada por confortables costillas de madera laminada, y constituida por un cerramiento tipo sándwich que ofrece su casa industrial al exterior de chapa, en contado con el área urbana periférica donde se ubica, guardando su más amable tradós interior de madera tipo prode-ma para el cobijo humano.



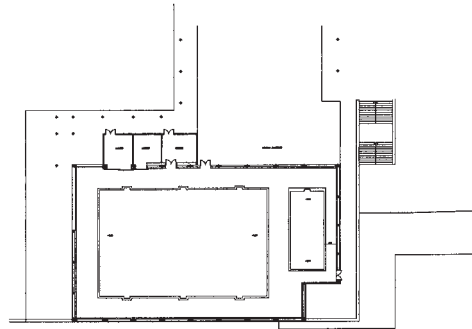
Vista del acceso.



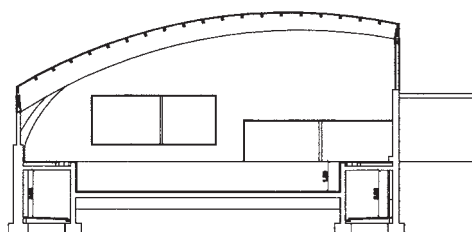
Alzado lateral.



Sección longitudinal.



Planta principal (0).



Sección transversal.

Autores del proyecto:
Carmen Gil Torres (arquitecta).

Proyecto:
Piscina en Polideportivo.

Localización:
Vicálvaro, Madrid.

Promotor:
Ayuntamiento de Madrid. Área de Obras e Infraestructuras.

Dirección facultativa:
Carmen Gil Torres (arquitecta) y M^º Ángeles Mingot Montano (arquitecto técnico).

Técnicos especialistas:
FHECOR Ingenieros.

Constructora:
Quijano, S.A.

Fecha de terminación de obra:
Mayo de 2003.

Fotografía:
Duccio Malagamba.