

MODELO: Camisa de caballero, fabricada en un tejido de algodón y poliéster de color azul claro. Talla 42

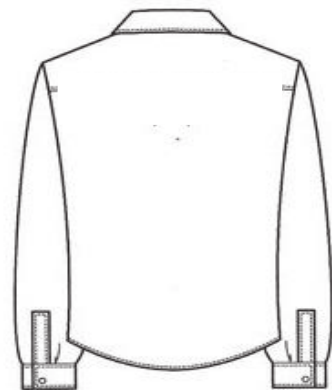


DATOS DEL TEJIDO:

Tejido derivado de raso elaborado con un ligamento acanalado oblicuo de dos cordones desiguales de curso de ligamento 6 pasadas y 12 hilos.

Urdimbre: compuesta por 37 hilos por cm. de algodón /poliéster de número 23,6 2/c tex, con una contracción debida al ligamento de 6%.

Trama: compuesta por 25 pasadas por cm. de algodón del número 12 algodón catalán con una contracción debida al ligamento de 7,5%.



DATOS DE PRODUCCIÓN:

- Producción: 600 unidades/día
- Tiempo de trabajo: 8 horas/día
- Lista de fases de confección: **Anexo 1**

CUESTIONES

1. Descripción del modelo. **(0,25 puntos)**
2. Dibujo a mano alzada y proporcionado de las piezas que integran el modelo, identificación de las piezas, marcas de referencia y cantidad de piezas. **(1 punto)**
3. Marcha para el análisis químico de las fibras textiles que componen el tejido. **(1 punto)**
4. Etiquetado de conservación con su simbología. **(0,5 puntos)**
5. Representación gráfica del ligamento, remetido y picado del tejido **(1,5 puntos)**
6. Peso teórico por m² del tejido. **(1,5 puntos)**
7. Número de operarios necesarios. **(0,75 puntos)**
8. Carga de trabajo / Base de equilibrado. **(0,5 puntos)**
9. Cálculo teórico de los distintos tipos de máquina utilizadas en la confección. **(1,5 puntos)**
10. Equilibrado de línea por grupo de trabajo: Grupo 1 (puños–cuello), Grupo 2 (mangas–tapeta delantero) y Grupo 3 (montaje). **(1,5 puntos)**

Procedimientos selectivos para ingreso y acceso al Cuerpo de Profesores de Enseñanza Secundaria – Convocatoria 2018

ESPECIALIDAD: 120 PROCESOS Y PRODUCTOS DE TEXTIL, CONFECCIÓN Y PIEL

ANEXO 1: LISTA DE FASES CONFECCIÓN

Nº FASE	DESCRIPCIÓN DE LA FASE	ESPECIFICACIONES TÉCNICAS				
		MÁQUINA		COSTURA		Tiempo concedido centésima minuto
		TIPO	r.p.m	ACCESORIO	PPC	
CUELLO						
1	Orillar tela y entretela de tira	Plana	5.000	Embudo	5	30
2	Unir dos telas y entretela pala	Plana con programador	5.000	Guía corta hilo	4	65
3	Desbarbar puntas	Mano		Tijera		14
4	Volver pala	Aparato volver				10
5	Planchar pala	Prensa		Plantilla		30
6	Sobrepunte pala	Plana con programador	5.000	Guía corta hilo	6	45
7	Unir tira pala	Plana con programador	5.000	Guía m-stop	5	75
8	Pespuntear travesero	Plana con programador	5.000	Guía m-stop	6	40
9	Marcar puntas de costura	Aparato puntas				12
10	Repaso	Mano				20
PUÑO						
11	Orillar tela y entretela	Plana	5.000		5	30
12	Unir tres telas	Plana	5.000		4	70
13	Desbarbar y volver	Aparato volver		Tijera		25
14	Planchar	Prensa		Plantilla		35
15	Pespunte de adorno	Plana con programador	5.000	Guía m-stop	6	60
MANGAS						
16	Dobladillar y pegar tapeta	Plana	5.000	Pata doblado	4	55
17	Volver tapeta y coser	Plana	5.000	m-stop	6	105
TAPETA DELANTERO						
18	Colocar entretela adhesiva	Plancha manual				20
19	1ª costura adorno	Plana con programador	5.000	Guía	4	40
20	2ª costura adorno	Plana con programador	5.000	Guía	4	40
MONTAJE						
21	Unir hombros	Ow.con P:S 2ª agujas	6.500	Guía	5	40
22	Coser y sobrehilar mangas	Ow.con P:S 2ª agujas	6.500	Guía	5	80
23	Cerrar costados y sangría	Ow.con P:S 2ª agujas	6.500	Guía	5	80
24	Coser tapeta lado botones y volver	Plana	5.000		4	20
25	Coser 1ª costura cuello	Plana con programador	5.000	m-stop	4	80
26	Entornar cuello	Plana con programador	5.000	m.stop pata compensada	6	70
27	Coser 1ª costura puño metiendo pliegues	Plana con programador	5.000	Guía m-stop	4	90
28	Entornar puño	Plana con programador	5.000	m.stop pata compensada	6	70
29	Coser redoblando bajo	Plana	5.000	Guía m-stop	5	65
ACABADOS						
30	Hacer ojales	Máquina de ojales	3.500		Pc 180	97
31	Coser botones	Máquina de botones	1.500		Pc 8	78
32	Corte de hilos	Mano		Tijera		60
33	Revisar	Mano				40