

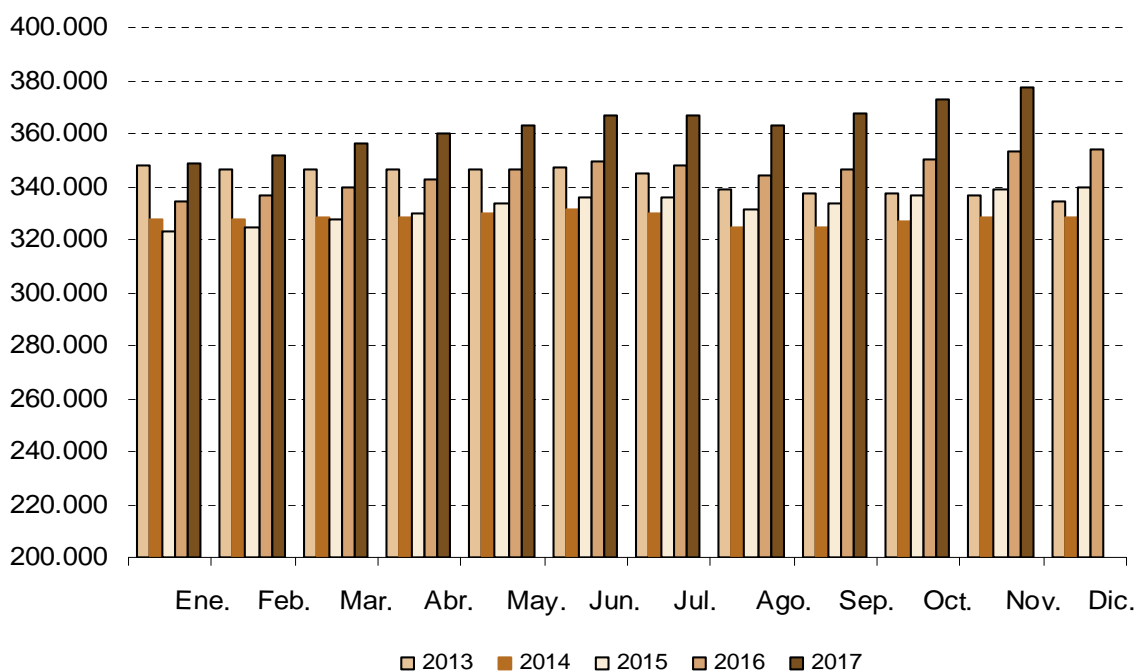
Afiliados Extranjeros a la Seguridad Social NOVIEMBRE 2017

21 Diciembre 2017

Principales resultados:

- En la Comunidad de Madrid, la Seguridad Social ganó en noviembre una media de 4.995 afiliados extranjeros (1,34%).
- La cifra total de afiliados extranjeros alcanza las 377.463 personas, creciendo a un ritmo del 6,88% anual.
- Más del 20% de la afiliación extranjera, corresponde a la Comunidad de Madrid.

Evolución mensual afiliación extranjeros



El número medio de trabajadores extranjeros en alta laboral en la Seguridad Social en el mes de noviembre se situó en 377.463 afiliados (188.246 hombres y 189.217 mujeres), lo que supone 4.995 afiliados más que en el mes de octubre (1,34%). Por sexo aumenta en 2.788 hombres (1,50%) y en 2.208 mujeres (1,18%) respecto al mes anterior. Respecto al mes de octubre del pasado año se produce un aumento de 24.307 afiliados, lo que sitúa la tasa de variación interanual en el 6,88%.

Por tipo de afiliación se produce un aumento respecto al mes anterior de 4.203 afiliados (1,62%) en el Régimen General, de 601 afiliados (1,23%) en el Régimen de autónomos y de 215 afiliados (0,34%) en el Régimen de Empleados de Hogar y una disminución de 25 afiliados (-2,34%) en Otros Regímenes⁽¹⁾.

En España, el número de trabajadores medios extranjeros en alta laboral disminuye en el último mes en 14.516 afiliados (-0,78%), hasta situarse la cifra total media en 1.836.498 afiliados. Respecto al mismo mes del año anterior hay un aumento de 131.577 afiliados, lo que equivale a una tasa de variación interanual del 7,72%.

	Comunidad de Madrid			España		
	Total	Tasa interanual	Tasa intermensual	Total	Tasa interanual	Tasa intermensual
Total	377.463	6,88%	1,34%	1.836.498	7,72%	-0,78%
Por sexo						
Hombres	188.246	9,72%	1,50%	1.031.283	8,91%	-0,01%
Mujeres	189.217	4,20%	1,18%	805.215	6,22%	-1,76%
Por tipo de régimen						
General	262.898	9,75%	1,62%	1.140.994	10,53%	-1,62%
Autónomos	49.487	9,21%	1,23%	300.752	8,05%	-0,15%
Hogar	64.034	-4,81%	0,34%	181.365	-4,79%	0,17%
Otros ⁽¹⁾	1.043	1,46%	-2,34%	213.386	4,69%	2,11%
Por país de procedencia						
Unión Europea	156.532	6,83%	1,33%	768.942	7,47%	-1,52%
No Unión Europea	220.930	6,92%	1,35%	1.067.556	7,90%	-0,25%
Por ramas (Regimen General) ⁽²⁾						
Agricultura	422	11,94%	0,48%	13.493	5,04%	-0,95%
Industria	15.393	7,45%	0,90%	113.447	10,45%	0,88%
Construcción	29.389	18,49%	1,83%	108.762	18,99%	3,64%
Servicios	217.695	8,82%	1,65%	905.292	9,69%	-2,53%

(1) Es la suma de los regímenes agrario, de trabajadores del mar y de la minería del carbón.

(2) Solo se incluyen los afiliados en el régimen general.