

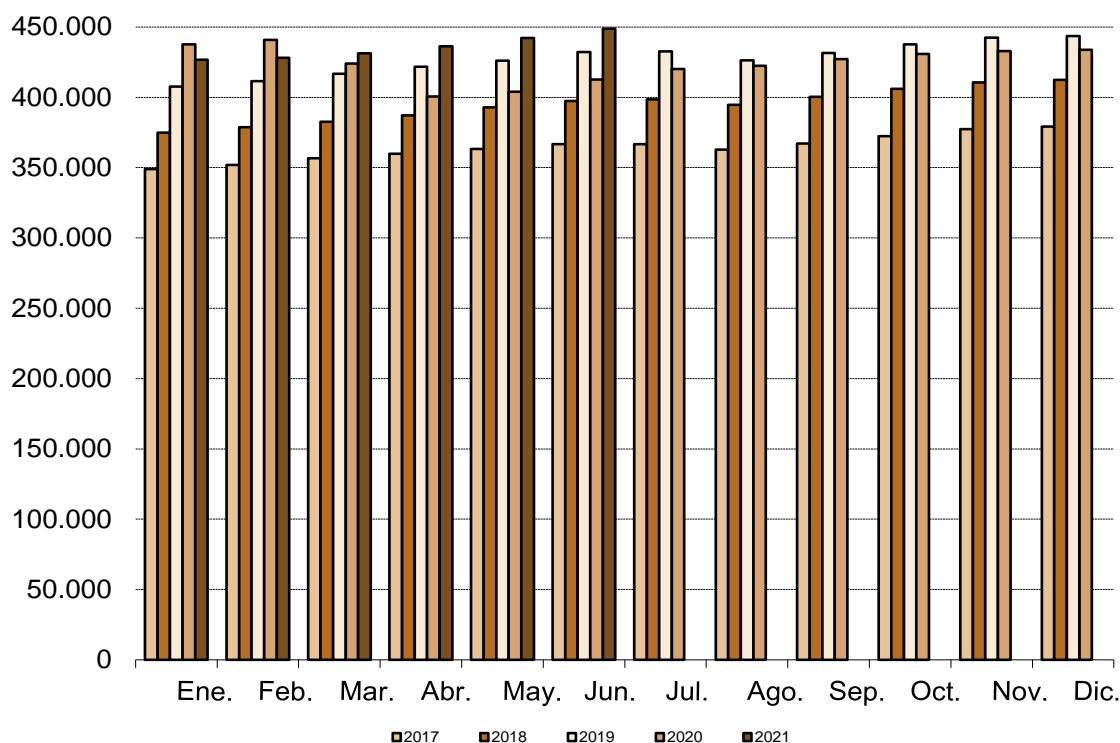
## Afiliados Extranjeros a la Seguridad Social JUNIO 2021

22 Julio 2021

### Principales resultados:

- En la Comunidad de Madrid, la Seguridad Social ganó en mayo una media de 6.694 afiliados extranjeros (1,51%).
- La cifra total de afiliados extranjeros alcanza las 448.896 personas, creciendo a un ritmo del 8,80% anual.
- Más del 20% de la afiliación extranjera, corresponde a la Comunidad de Madrid.

### Evolución mensual afiliación extranjeros



Fuente: Dirección General de Política Económica

El número medio de trabajadores extranjeros en alta laboral en la Seguridad Social en el mes de junio se situó en 448.896 afiliados (231.825 hombres y 217.071 mujeres), lo que supone 6.694 afiliados más que en el mes de mayo (1,51%). Por sexo aumenta en 3.684 hombres (1,61%) y en 3.010 mujeres (1,41%) respecto al mes anterior. Respecto al mes de junio del pasado año se produce un incremento de 36.301 afiliados, lo que sitúa la tasa de variación interanual en el 8,80%.

Por tipo de afiliación se produce un incremento con respecto al mes anterior de 6.239 afiliados (1,97%) en el régimen General, de 101 afiliados (0,16%) en el Régimen de autónomos, de 187 afiliados (0,31%) en el Régimen de Empleados de Hogar y de 165 afiliados (14,31%) en Otros Regímenes <sup>(1)</sup>.

En España, el número de trabajadores medios extranjeros en alta laboral aumenta en el último mes en 52.595 afiliados (2,42%), hasta situarse la cifra total media en 2.221.909 afiliados. Respecto al mismo mes del año anterior hay un incremento de 191.432 afiliados, lo que equivale a una tasa de variación interanual del 9,43%.

	Comunidad de Madrid			España		
	Total	Tasa interanual	Tasa intermensual	Total	Tasa interanual	Tasa intermensual
Total	448.896	8,80%	1,51%	2.221.909	9,43%	2,42%
Por sexo						
Hombres	231.825	8,71%	1,61%	1.261.758	9,49%	2,36%
Mujeres	217.071	8,89%	1,41%	960.151	9,35%	2,51%
Por tipo de régimen						
General	322.693	9,18%	1,97%	1.420.477	9,96%	4,71%
Autónomos	64.621	8,34%	0,16%	381.372	8,69%	0,85%
Hogar	60.268	7,12%	0,31%	167.770	6,57%	0,57%
Otros <sup>(1)</sup>	1.314	15,57%	14,31%	252.289	9,51%	-5,78%
Por país de procedencia						
Unión Europea	162.222	2,35%	0,85%	796.076	4,50%	1,73%
No Unión Europea	286.674	12,82%	1,89%	429.644	-66,13%	-69,02%
Por ramas (Regimen General) <sup>(2)</sup>						
Agricultura	523	4,81%	-2,24%	19.204	7,91%	4,04%
Industria	18.244	9,53%	1,17%	149.023	9,21%	1,67%
Construcción	39.616	12,53%	2,17%	154.294	14,14%	2,07%
Servicios	264.311	8,69%	2,01%	1.097.957	9,54%	5,54%

Fuente: Dirección General de Política Económica

(1) Es la suma de los regímenes agrario, de trabajadores del mar y de la minería del carbón.

(2) Solo se incluyen los afiliados en el régimen general.