

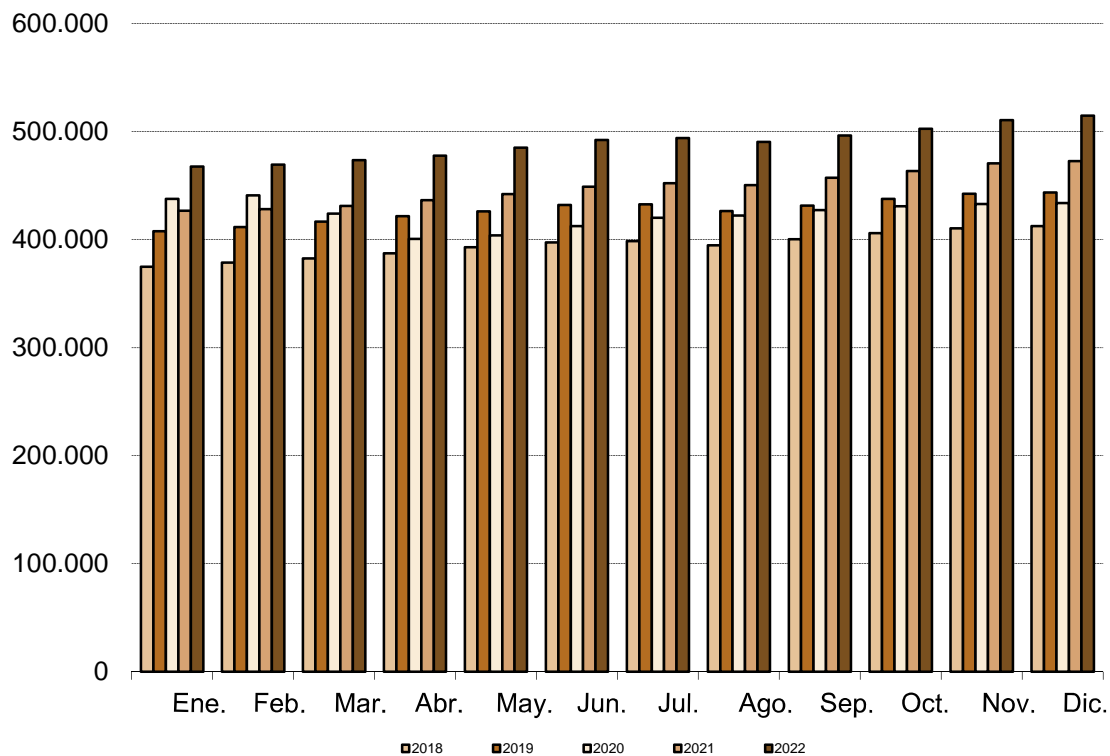
## Afiliados Extranjeros a la Seguridad Social DICIEMBRE 2022

17 enero 2023

### Principales resultados:

- En la Comunidad de Madrid, la Seguridad Social ganó en diciembre una media de 4.242 afiliados extranjeros (0,8%).
- La cifra total de afiliados extranjeros alcanza las 514.780 personas, creciendo a un ritmo del 8,9% anual.
- Más del 20% de la afiliación extranjera, corresponde a la Comunidad de Madrid.

### Evolución mensual afiliación extranjeros



Fuente: Dirección General de Economía. Comunidad de Madrid

El número medio de trabajadores extranjeros en alta laboral en la Seguridad Social en el mes de diciembre se situó en 514.780 afiliados (261.819 hombres y 252.961 mujeres), lo que supone 4.242 afiliados más que en el mes de noviembre (0,8%). Por sexo aumenta en 1.033 hombres (0,4%) y en 3.209 mujeres (1,3%) respecto al mes anterior. Respecto al mes de diciembre del pasado año se produce un incremento de 42.184 afiliados, lo que sitúa a tasa de variación interanual en el 8,9%.

Por tipo de afiliación se produce un incremento con respecto al mes anterior de 2.937 afiliados (0,8%) en el régimen General, de 343 afiliados en el Régimen de autónomos (0,5%), de 946 afiliados (1,6%) en el Régimen de Empleados de Hogar y de 16 afiliados (1,5%) en Otros Regímenes <sup>(1)</sup>

En España, el número de trabajadores medios extranjeros en alta laboral aumenta en el último mes en 3.933 afiliados (0,2%), hasta situarse la cifra total media en 2.460.719 afiliados. Respecto al mismo mes del año anterior hay un incremento de 190.913 afiliados, lo que equivale a una tasa de variación interanual del 8,4%.

	Comunidad de Madrid			España		
	Total	Tasa interanual	Tasa intermensual	Total	Tasa interanual	Tasa intermensual
Total	514.780	8,93%	0,83%	2.460.719	8,41%	0,16%
Por sexo						
Hombres	261.819	8,54%	0,40%	1.382.811	7,51%	0,15%
Mujeres	252.961	9,33%	1,28%	1.077.908	9,59%	0,17%
Por tipo de régimen						
General	387.188	11,60%	0,76%	1.655.281	11,78%	-0,23%
Autónomos	67.808	3,81%	0,51%	406.313	5,24%	0,32%
Hogar	58.736	-0,98%	1,64%	168.203	1,18%	1,23%
Otros <sup>(1)</sup>	1.048	4,24%	1,51%	230.922	-2,41%	1,94%
Por país de procedencia						
Unión Europea	176.430	5,02%	0,05%	826.806	4,49%	-0,61%
No Union Europea	338.350	11,08%	1,24%	1.633.913	10,51%	0,55%
Por ramas (Regimen General) <sup>(2)</sup>						
Agricultura	493	-5,83%	1,76%	17.534	3,70%	1,60%
Industria	21.150	11,65%	0,42%	170.568	9,73%	-0,40%
Construcción	43.771	9,84%	-1,86%	175.146	13,37%	-1,66%
Servicios	321.776	11,87%	1,15%	1.292.033	11,96%	-0,03%

Fuente: Dirección General de Economía. Comunidad de Madrid

(1) Es la suma de los regímenes agrario, de trabajadores del mar y de la minería del carbón.

(2) Solo se incluyen los afiliados en el régimen general.