

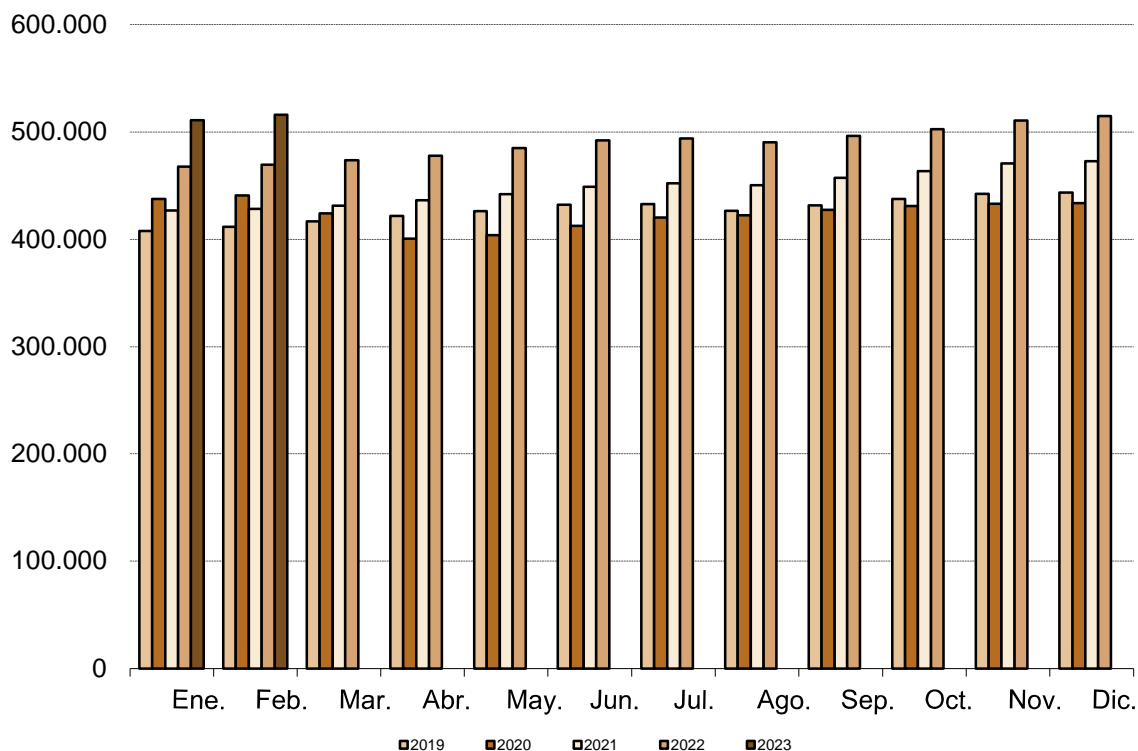
Afiliados Extranjeros a la Seguridad Social FEBRERO 2023

16 marzo 2023

Principales resultados:

- En la Comunidad de Madrid, la Seguridad Social ganó en febrero una media de 5.225 afiliados extranjeros (1,02%).
- La cifra total de afiliados extranjeros alcanza las 515.993 personas, creciendo a un ritmo del 9,9% anual.
- Más del 20% de la afiliación extranjera, corresponde a la Comunidad de Madrid.

Evolución mensual afiliación extranjeros



Fuente: Dirección General de Economía. Comunidad de Madrid

El número medio de trabajadores extranjeros en alta laboral en la Seguridad Social en el mes de febrero se situó en 515.993 afiliados (263.144 hombres y 252.849 mujeres), lo que supone 5.225 afiliados más que en el mes de enero (1,02%). Por sexo aumenta en 3.185 hombres (1,23%) y en 2.039 mujeres (0,81%) respecto al mes anterior. Respecto al mes de febrero del pasado año se produce un incremento de 46.462 afiliados, lo que sitúa a tasa de variación interanual en el 9,9%.

Por tipo de afiliación se produce un incremento con respecto al mes anterior de 4.336 afiliados (1,13%) en el régimen General, de 277 afiliados en el Régimen de autónomos (0,41%), de 606 afiliados (1,03%) en el Régimen de Empleados de Hogar y de 8 afiliados (0,76%) en Otros Regímenes ⁽¹⁾

En España, el número de trabajadores medios extranjeros en alta laboral aumenta en el último mes en 30.684 afiliados (1,26%), hasta situarse la cifra total media en 2.466.243 afiliados. Respecto al mismo mes del año anterior hay un incremento de 207.573 afiliados, lo que equivale a una tasa de variación interanual del 9,19%.

	Comunidad de Madrid			España		
	Total	Tasa interanual	Tasa intermensual	Total	Tasa interanual	Tasa intermensual
Total	515.993	9,90%	1,02%	2.466.243	9,19%	1,26%
Por sexo						
Hombres	263.144	9,46%	1,23%	1.384.405	8,41%	1,03%
Mujeres	252.849	10,36%	0,81%	1.081.838	10,21%	1,55%
Por tipo de régimen						
General	387.435	12,42%	1,13%	1.656.293	12,46%	1,54%
Autónomos	67.879	3,94%	0,41%	407.676	5,34%	0,62%
Hogar	59.620	1,80%	1,03%	170.458	3,70%	1,00%
Otros ⁽¹⁾	1.060	4,23%	0,76%	231.816	-1,16%	0,56%
Por país de procedencia						
Unión Europea	176.288	5,05%	0,70%	832.648	4,89%	1,51%
No Union Europea	339.705	12,59%	1,19%	1.633.595	11,52%	1,13%
Por ramas (Regimen General) ⁽²⁾						
Agricultura	495	1,02%	1,85%	18.420	5,72%	3,26%
Industria	21.331	11,10%	0,98%	172.611	9,55%	1,47%
Construcción	45.301	12,36%	4,04%	182.498	15,04%	4,34%
Servicios	320.308	12,53%	0,74%	1.282.766	12,61%	1,14%

Fuente: Dirección General de Economía. Comunidad de Madrid

(1) Es la suma de los regímenes agrario, de trabajadores del mar y de la minería del carbón.

(2) Solo se incluyen los afiliados en el régimen general.