

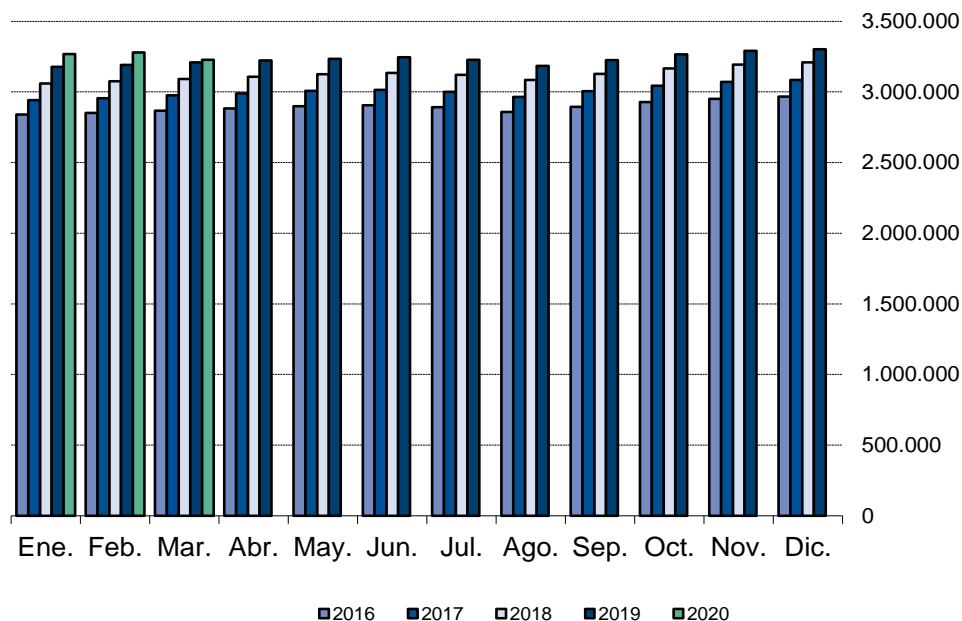
Afiliados a la Seguridad Social MARZO 2020

2 Abril 2020

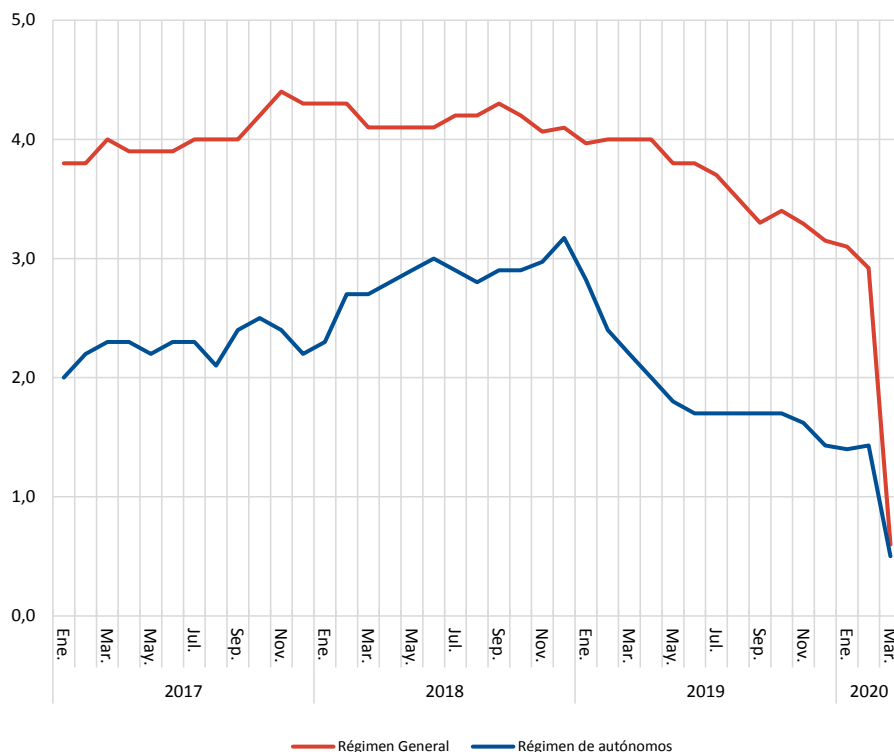
Principales resultados:

La crisis del coronavirus COVID-19, ha tenido un impacto notable en los datos de afiliación de marzo. No obstante en términos interanuales la región presenta crecimiento positivo con un 0,6%, con un total de 17.767 cotizantes más respecto a marzo de 2019.

Evolución mensual número de trabajadores en alta laboral



El número de trabajadores en alta laboral en la Seguridad Social en el mes de marzo se situó en 3.226.991 afiliados, lo que supone 52.064 afiliados menos que en el pasado mes de febrero. Este dato sitúa la tasa de variación interanual en el 0,6%, porcentaje de variación que equivale a 17.768 afiliados más de los que había en el mismo mes del año anterior.

Evolución tasa interanual por regímenes


Por tipo de afiliación se produce una disminución intermensual de 50.076 afiliados en el Régimen General (-1,7%), de 1.958 afiliados en el Régimen de Trabajadores Autónomos (-0,5%) y de -30 afiliados (-0,8%) en el grupo de Otros Regímenes. Con respecto al mismo mes del año anterior, las variaciones producidas son del 0,6% en el Régimen General, del 0,5% en el Régimen de Trabajadores Autónomos y del -4,0% para el grupo de Otros Regímenes.

En España, el número de trabajadores en alta laboral disminuye en el último mes en 243.469 afiliados. La cifra total de afiliados se situó en 19.006.760 personas, lo que supone 243.469 afiliados más respecto del mismo mes del año anterior, lo que representa una tasa interanual del -1,3%.

	Total	Variación sobre mes anterior		Variación sobre igual mes año anterior %		
		Diferencia	%	Marzo	Febrero	Diferencia
Comunidad de Madrid						
Total regímenes	3.226.991	-52.064	-1,6	0,6	2,7	-2,1
Régimen General	2.819.224	-50.076	-1,7	0,6	2,9	-2,3
Reg. Trabajadores Autónomos	404.004	-1.958	-0,5	0,5	1,4	-0,9
Otros Regímenes ⁽¹⁾	3.764	-30	-0,8	-4,0	-2,8	-1,2
España						
Total regímenes	19.006.760	-243.469	-1,3	-0,2	1,9	-2,1
Régimen General	15.690.350	-238.801	-1,5	-0,2	2,2	-2,4
Reg. Trabajadores Autónomos	3.252.517	-5.379	-0,2	0,0	0,6	-0,6
Otros Regímenes ⁽¹⁾	63.893	711	1,1	-3,2	-1,3	-1,9

(1) Es la suma de los regímenes de trabajadores del mar y de la minería del carbón.