

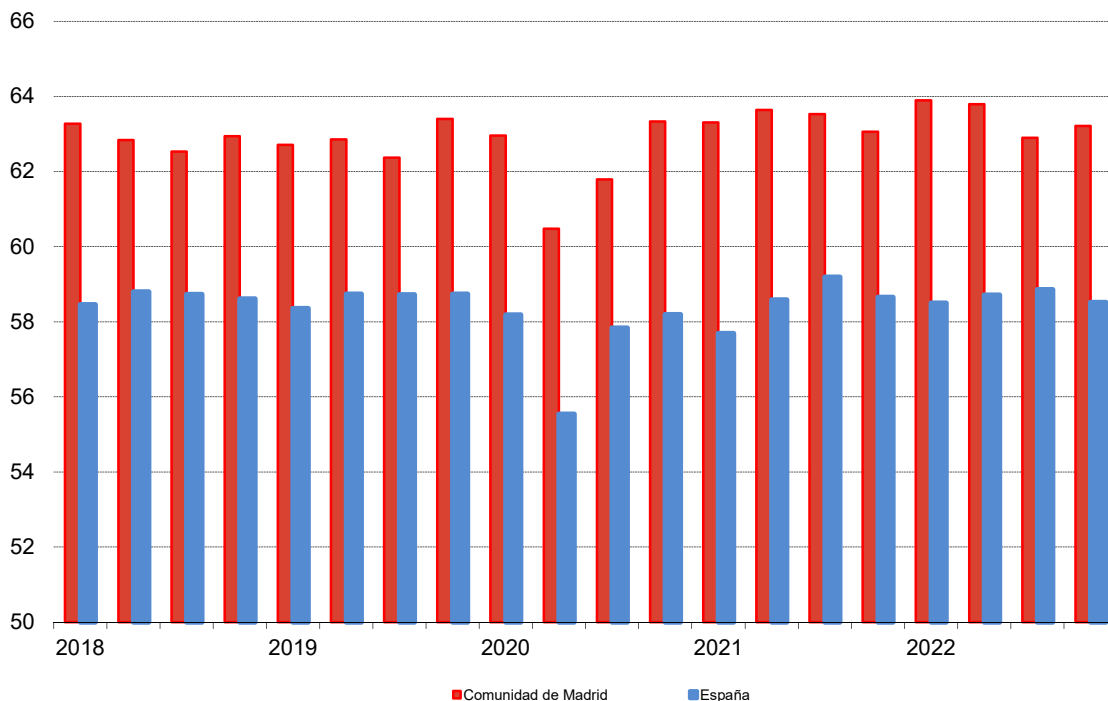
Encuesta de Población Activa (EPA) CUARTO TRIMESTRE 2022

26 de enero de 2023

Principales resultados:

- En la Comunidad de Madrid, el número de ocupados aumenta 26.500 personas en el cuarto trimestre de 2022 respecto al trimestre anterior (0,8%) y se sitúa en 3.193.000 ocupados.
- El número de parados sube este trimestre en 10.600 personas (2,6%) y alcanza la cifra de 415.200 desocupados. La tasa de paro se sitúa en el 11,5%, más de un punto por debajo de la de España.
- El número de activos aumenta este trimestre en 37.100 personas (1,04%), alcanzando la cifra de 3.608.200 personas.
- En el cuarto trimestre de 2022, la Comunidad de Madrid es la segunda comunidad autónoma con mayor tasa de actividad (63,2%).

Tasa de Actividad. Total



Fuente: Dirección General de Economía. Comunidad de Madrid

Los resultados de la EPA correspondientes al cuarto trimestre de 2022 cifran la población activa de la Comunidad de Madrid en 3.608.200 personas. Esta cifra se desglosa en 3.193.000 ocupados y 415.200 parados. Con relación al trimestre anterior, aumenta el número de ocupados en 26.500 personas, lo que representa una variación del 0,8% y aumenta en 10.600 personas el número de parados, lo que supone una variación del 2,6%.

La tasa de actividad se situó en el 63,2%, lo que supone un incremento de 0,3 puntos respecto al trimestre anterior y de 0,2 puntos con respecto al mismo trimestre del año anterior.

La tasa de paro se sitúa en el 11,5% de la población activa, lo que supone un incremento de 0,2 puntos respecto al trimestre anterior y un aumento de 1,4 puntos respecto al mismo trimestre del año anterior.

Con relación al cuarto trimestre del año anterior, en la Comunidad de Madrid se registra un incremento de 17.400 ocupados (0,6%) y un aumento de 57.700 parados (16,1%), mientras que la población activa experimenta un incremento de 75.100 personas (2,1%).

	Total	Variación sobre el trimestre anterior		Variación sobre igual trimestre del año anterior	
		Diferencia	%	Diferencia	%
Comunidad de Madrid					
Población mayor de 16 años	5.708,6	31,3	0,55	106,0	1,89
Población Activa	3.608,2	37,0	1,04	75,1	2,13
Población Ocupada	3.193,0	26,5	0,84	17,4	0,55
Población Parada	415,2	10,6	2,62	57,7	16,14
Tasa de Actividad (%)	63,21	0,31	-	0,15	-
Tasa de Paro (%)	11,51	0,18	-	1,39	-
España					
Población mayor de 16 años	40.136,5	167,4	0,42	429,5	1,08
Población Activa	23.487,8	-38,1	-0,16	199,0	0,85
Población Ocupada	20.463,9	-81,8	-0,40	279,0	1,38
Población Parada	3.024,0	43,8	1,47	-79,8	-2,57
Tasa de Actividad (%)	58,52	-0,34	-	-0,13	-
Tasa de Paro (%)	12,87	0,20	-	-0,46	-

Fuente: Dirección General de Economía. Comunidad de Madrid