

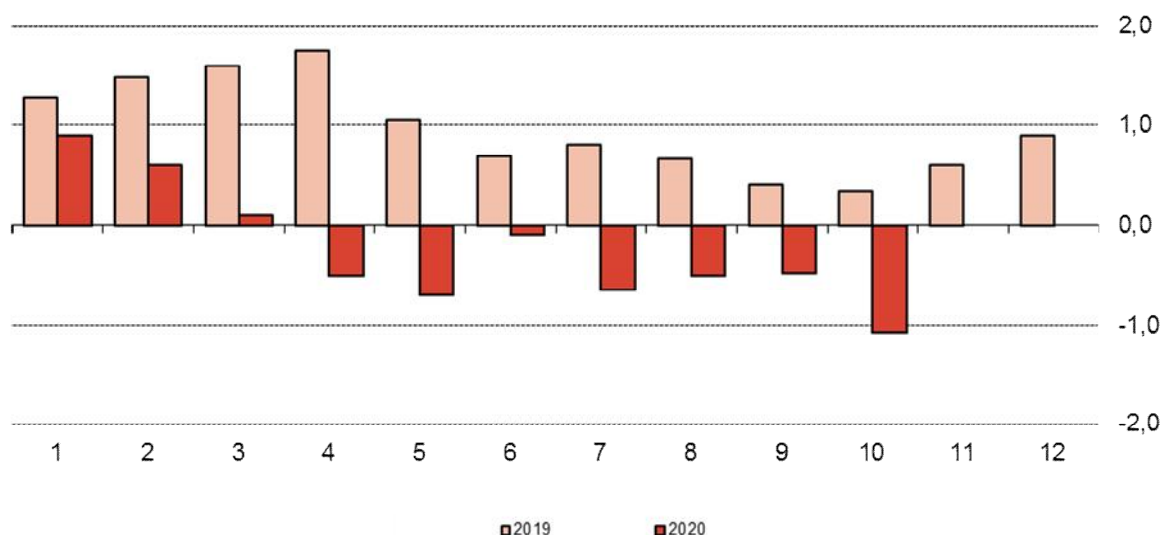
Índice de Precios de Consumo (Base 2016=100) OCTUBRE 2020

13 Noviembre 2020

Principales resultados:

- En la Comunidad de Madrid, el Índice de Precios de Consumo experimenta una variación interanual del -1,1%.
- La variación mensual del índice general es del 0,1%.
- La tasa anual de la inflación subyacente no varía..

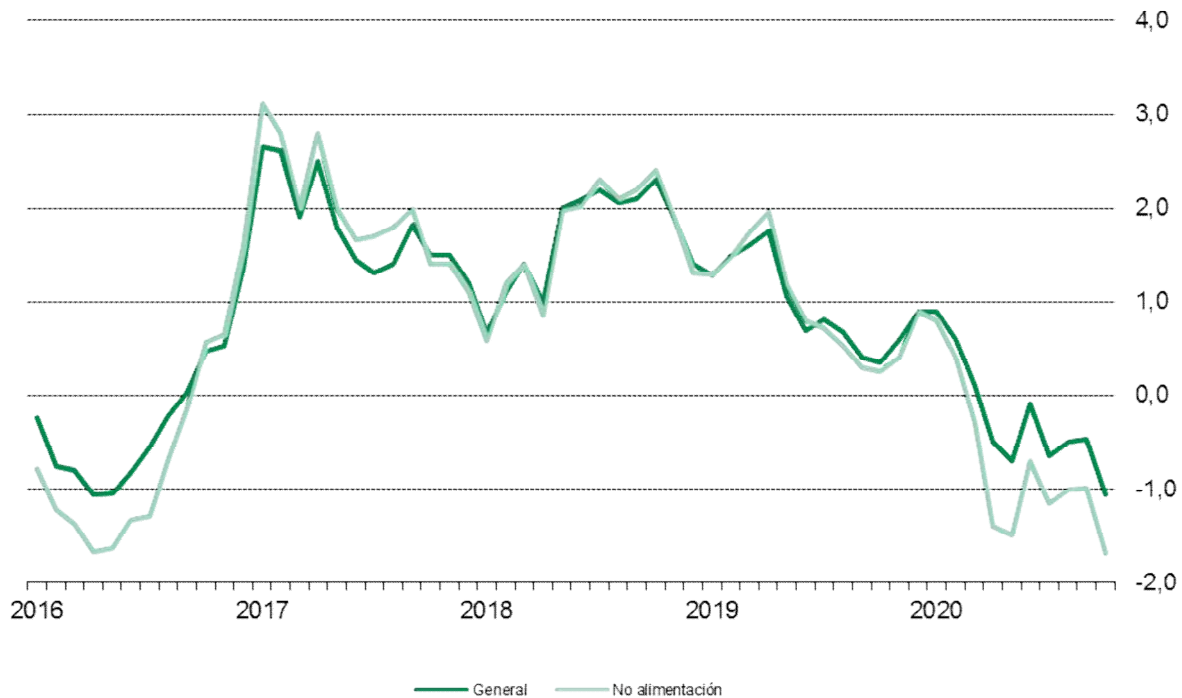
Comunidad de Madrid. Evolución anual del IPC. Índice General



El Índice de Precios de Consumo (IPC) en la Comunidad de Madrid, ha experimentado una variación mensual del 0,1%, situándose la tasa de inflación regional en el -1,1%, seis décimas menos que el mes anterior. La variación mensual del IPC subyacente es del 0,3%, situándose en el 0,0% en tasa interanual.

Los grupos más inflacionistas en Octubre han sido: Los grupos de Alimentos y bebidas no alcohólicas y tabaco en un 1,7%, Otros Bienes y Servicios con un 1,5%, Enseñanza con un 1,3%, Vestido y Calzado en un 0,9% y Menaje en un 0,2%. Los precios se han abaratado en el grupo de Transporte en un -4,8%, Comunicaciones en un -4,1%, Vivienda en un -3,0%, Hoteles, Cafés y Restaurantes en un -1,3%, Medicina con un -0,7%, Ocio y Cultura con un -0,1% y los grupos Bebidas Alcohólicas y tabaco con 0,0%.

Evolución IPC-General y General no Alimentación



El Índice General sin alimentación respecto al mes anterior experimenta una variación del 0,0%, situándose en un -1,7% en tasa interanual.

En el conjunto de España el IPC experimenta una variación respecto al mes anterior del 0,5%, siendo la tasa de inflación del -0,8%, mientras que el IPC subyacente, que excluye la variación de los precios de los alimentos frescos y la energía experimenta una variación con respecto al mes anterior del 0,6%, situándose también en el 0,3% en tasa interanual.

| | Índice | Variación sobre mes anterior | Tasa de inflación (A) | Tasa de inflación mes anterior (B) | Evolución de la inflación (A-B) |
|------------------------------------|--------|------------------------------|-----------------------|------------------------------------|---------------------------------|
| Comunidad de Madrid | | | | | |
| Índice General | 104,0 | 0,1 | -1,1 | -0,5 | -0,6 |
| Alimentos y bebidas no alcohólicas | 106,3 | 0,8 | 1,7 | 2,0 | -0,3 |
| Bebidas alcohólicas y tabaco | 104,6 | 0,2 | 0,0 | -0,2 | 0,2 |
| No alimentación | 103,5 | 0,0 | -1,7 | -1,0 | -0,7 |
| Vestido y Calzado | 110,3 | 9,1 | 0,9 | 1,1 | -0,2 |
| Vivienda | 101,8 | -1,1 | -3,0 | -1,2 | -1,8 |
| Menaje | 101,3 | -0,1 | 0,2 | 0,6 | -0,4 |
| Medicina | 101,1 | -0,1 | -0,7 | -0,2 | -0,5 |
| Transporte | 104,4 | -0,2 | -4,8 | -4,6 | -0,2 |
| Comunicaciones | 101,0 | -3,1 | -4,1 | -1,2 | -2,9 |
| Ocio y Cultura | 99,6 | -0,8 | -0,1 | -0,1 | 0,0 |
| Enseñanza | 104,0 | 0,4 | 1,3 | 2,6 | -1,3 |
| Hoteles, Cafes y Restaurantes | 105,1 | -0,6 | -1,3 | -0,9 | -0,4 |
| Otros Bienes y Servicios | 106,1 | -0,1 | 1,5 | 1,8 | -0,3 |
| Subyacente | 103,7 | 0,3 | 0,0 | 0,3 | -0,3 |
| España | | | | | |
| Índice General | 104,3 | 0,5 | -0,8 | -0,4 | -0,4 |
| Subyacente | 103,9 | 0,6 | 0,3 | 0,4 | -0,1 |