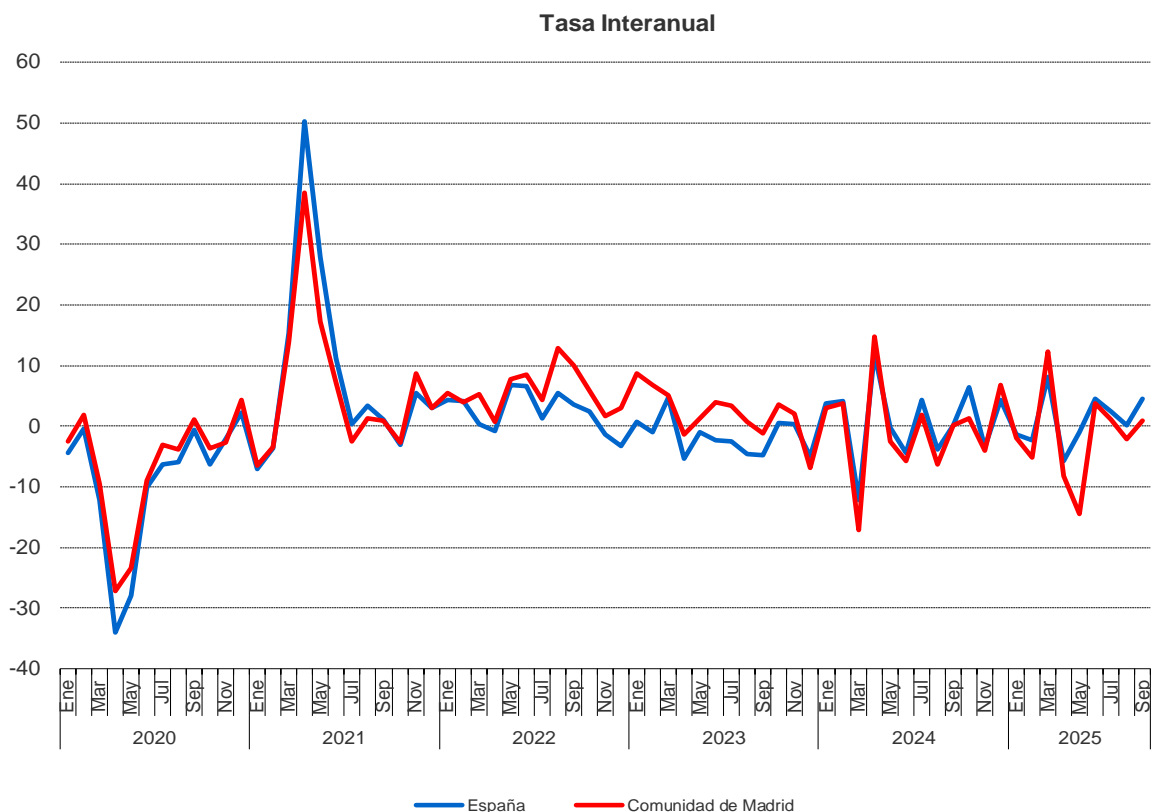


## Índice de Producción Industrial (Base 2021) SEPTIEMBRE 2025

6 noviembre 2025

### Principales resultados:

- La variación interanual del IPI en la Comunidad de Madrid se sitúa en el 1,0% y en España en el 4,5%.
- En la Comunidad de Madrid destaca la variación interanual de la producción de los Bienes de consumo duraderos en un -4,0%.
- La producción de energía experimenta un incremento del 3,9% interanual.



Fuente: Elaboración propia a partir de los datos de IPI.INE

Durante el mes de septiembre el índice general para la Comunidad de Madrid se sitúa en 117,4 puntos, experimentando un incremento del 1,0% en tasa interanual.

Por destino económico de los bienes, las tasas de variación sobre el mismo mes del año anterior han sido: del 1,9% para los Bienes de consumo (del -4,0% para los Bienes de consumo duradero y del 2,3% para los Bienes de consumo no duradero), del 0,5% para los Bienes de equipo, del -1,3% para los Bienes intermedios y del 3,9% para la Energía.

En el conjunto de España el Índice de Producción Industrial ha experimentado un incremento del 4,5% interanual.

Por destino económico de los bienes, las tasas de variación con respecto al mismo mes del año anterior son: del 6,2% para los Bienes de consumo (del 5,1% para los Bienes de consumo duradero y del 6,3% para los Bienes de consumo no duradero), del 3,9% para los Bienes de equipo, del 3,8% para los Bienes intermedios y del 4,0% para la Energía.

Región/Índice	Índice	% Variación mensual	Tasa interanual (A)	Tasa interanual mes anterior (B)	Evolución de la tasa (A-B)
<b>Comunidad de Madrid (Base 2021)</b>					
Índice general	117,4	49,6	1,0	-2,1	3,1
Bienes de consumo	114,5	43,3	1,9	-2,5	4,4
Duraderos	131,1	73,2	-4,0	-1,3	-2,7
No duraderos	113,5	41,7	2,3	-2,6	4,9
Bienes de equipo	127,1	77,8	0,5	-0,7	1,2
Bienes intermedios	109,6	60,3	-1,3	-6,5	5,2
Energía	111,9	5,7	3,9	0,7	3,2
<b>España (Base 2021)</b>					
Índice general	107,6	36,8	4,5	0,2	4,3
Bienes de consumo	111,6	33,6	6,2	0,2	6,0
Duraderos	109,0	69,7	5,1	-4,8	9,9
No duraderos	111,9	31,1	6,3	0,6	5,7
Bienes de equipo	118,4	79,1	3,9	1,6	2,3
Bienes intermedios	100,5	50,3	3,8	-2,8	6,6
Energía	101,9	-5,1	4,0	2,8	1,2

Fuente: Elaboración propia a partir de los datos de IPI.INE

### Notas:

El Índice de Producción Industrial (IPI) mide la evolución mensual de la actividad productiva de las ramas industriales, es decir, de las industrias extractivas, manufactureras y de producción y distribución de energía eléctrica, agua y gas y, por primera vez para la base 2010, también la división 36 de la sección E de la CNAE-2009: Captación, depuración y distribución de agua.

Este indicador refleja la evolución conjunta de la cantidad y de la calidad, eliminando la influencia de los precios.

Los datos de los últimos tres periodos tienen carácter provisional.