

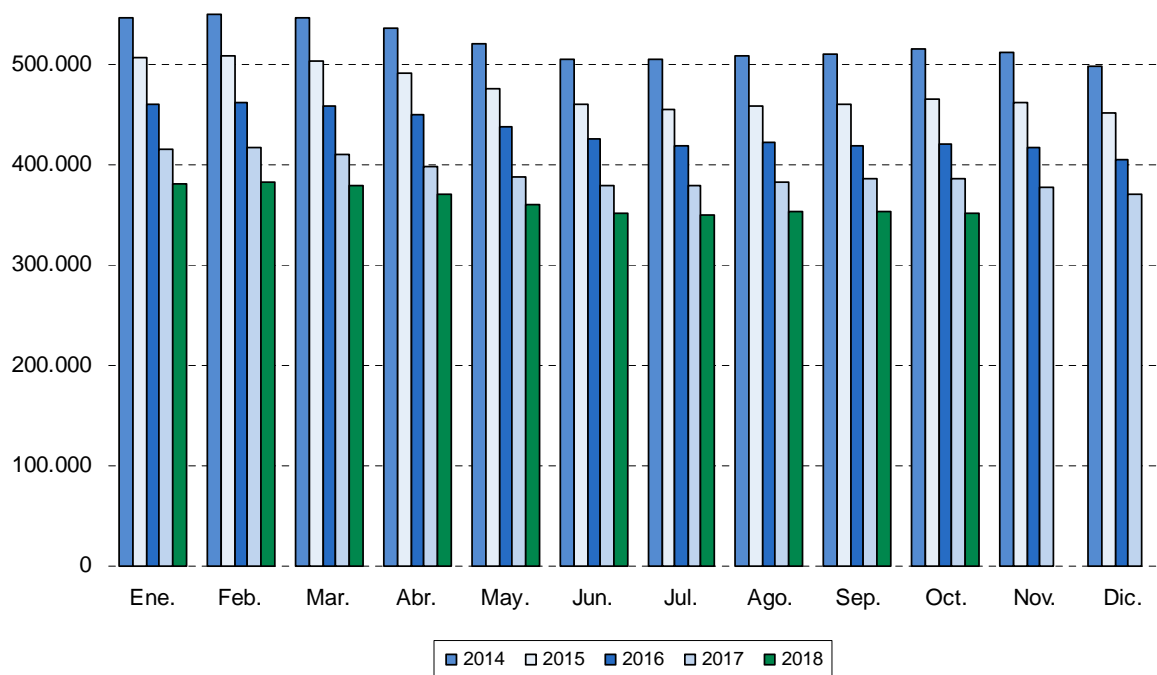
Paro Registrado OCTUBRE 2018

5 Noviembre 2018

Principales resultados:

- El Paro registrado en la Comunidad de Madrid disminuye a un ritmo interanual del 8,81%
- En términos interanuales el paro registrado se ha reducido en 33.973 desempleados
- El número de contrataciones crece a un ritmo del 11,17% en tasa interanual

Evolución mensual número de desempleados



El paro registrado en la Comunidad de Madrid se cifró en 351.797 desempleados en el mes de octubre de 2018, lo que supone 2.106 parados menos respecto al mes anterior (-0,60%), mientras que frente al mismo período del año anterior, se produce una disminución de 33.973 desempleados (-8,81%).

La cifra global de paro registrado madrileño se desglosa en 145.632 hombres y 206.165 mujeres. El paro masculino disminuye en 108 desempleados (-0,07%) y el paro femenino disminuye en 1.998 desempleados (-0,96%) frente al mes anterior. En términos interanuales se contabiliza una disminución de 18.425 hombres (-11,23%) y de 15.548 mujeres (-7,01%).

El paro juvenil (menores de 25 años) se cifra en 28.644 trabajadores, lo que supone una disminución de 577 personas (-1,97%) sobre el mes anterior y de 2.915 (-9,24%) respecto al mismo mes del año anterior.

El grupo de parados sin empleo anterior es de 24.650 desempleados, experimentando una disminución de 702 personas (-2,77%) con respecto al mes anterior. Comparando esta cifra con la del mismo mes del año anterior se observa un descenso de 860 personas (-3,37%).

El paro registrado de extranjeros se cifra en 56.023 trabajadores, lo que supone un aumento de 678 personas (1,23%) sobre el mes anterior y una disminución de 5.577 desempleados (-9,05%) con respecto al mismo mes del año anterior.

El colectivo de parados que han trabajado anteriormente se cifra en 327.147 desempleados en el mes de octubre, 1.404 menos que en el mes anterior (-0,43%) y 33.113 menos que en octubre de 2017 (-9,19%). Desglosando este colectivo por los sectores de origen de los parados se obtienen las siguientes cifras:

- ✓ **AGRICULTURA:** 2.973 parados, 163 más que en el mes anterior (5,80%) y 569 menos que en el mismo mes del año anterior (-16,06%)
- ✓ **INDUSTRIA:** 21.861 parados, 12 menos que en el mes anterior (-0,05%) y 3.172 menos que en el mismo mes del año anterior (-12,67%)
- ✓ **CONSTRUCCIÓN:** 28.144 parados, 100 menos que en el mes anterior (-0,35%) y 4.806 menos que en el mismo mes del año anterior (-14,59%)
- ✓ **SERVICIOS:** 274.169 parados, 1.455 menos que en el mes anterior (-0,53%) y 24.566 menos que en el mismo mes del año anterior (-8,22%)

El número de contratos registrados en la Comunidad de Madrid durante el mes de octubre fue de 290.393. El número de contratos aumenta en 35.553 frente al mes anterior (13,95%) y en 29.182 contratos, respecto al mismo mes del año anterior (11,17%)

	Total	Variación sobre periodo anterior		Variación sobre igual periodo año anterior	
		Diferencia	%	Diferencia	%
Comunidad de Madrid					
Paro registrado	351.797	-2.106	-0,60%	-33.973	-8,81%
Hombres	145.632	-108	-0,07%	-18.425	-11,23%
Mujeres	206.165	-1.998	-0,96%	-15.548	-7,01%
Paro menores 25 años	28.644	-577	-1,97%	-2.915	-9,24%
Hombres	14.639	-224	-1,51%	-1.638	-10,06%
Mujeres	14.005	-353	-2,46%	-1.277	-8,36%
Paro sin empleo anterior	24.650	-702	-2,77%	-860	-3,37%
Han trabajado anteriormente	327.147	-1.404	-0,43%	-33.113	-9,19%
En la agricultura	2.973	163	5,80%	-569	-16,06%
En la industria	21.861	-12	-0,05%	-3.172	-12,67%
En la construcción	28.144	-100	-0,35%	-4.806	-14,59%
En los servicios	274.169	-1.455	-0,53%	-24.566	-8,22%
Paro registrado (extranjeros)	56.023	678	1,23%	-5.577	-9,05%
Nº contratos	290.393	35.553	13,95%	29.182	11,17%
España					
Paro registrado	3.254.703	52.194	1,63%	-212.323	-6,12%
Nº contratos	2.243.453	291.056	14,91%	211.269	10,40%