

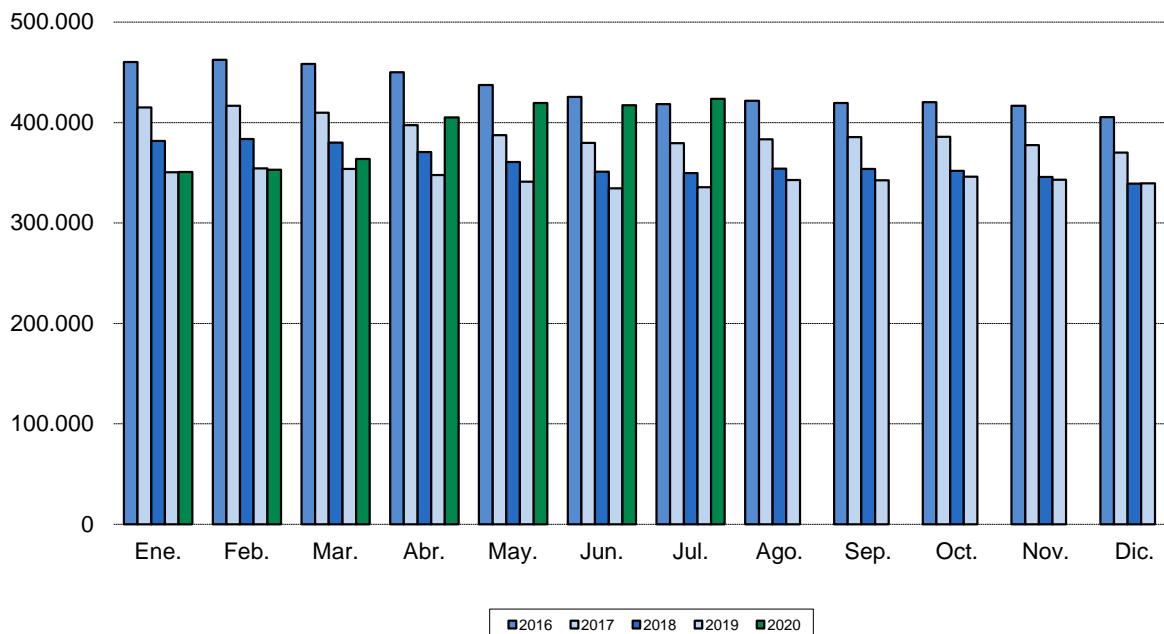
## Paro Registrado JULIO 2020

4 Agosto 2020

### Principales resultados:

- El Paro registrado en la Comunidad de Madrid aumenta un ritmo interanual del 26,24%
- En términos interanuales el paro registrado se ha incrementado en 88.028 desempleados
- El número de contrataciones aumenta a un ritmo del 32,02% en tasa intermensual

### Evolución mensual número de desempleados



El paro registrado en la Comunidad de Madrid se cifró en 423.538 desempleados en el mes de julio de 2020, lo que supone 6.339 parados más respecto al mes anterior (1,52%), mientras que frente al mismo período del año anterior, se produce también un incremento de 88.028 desempleados (26,24%).

La cifra global de paro registrado madrileño se desglosa en 177.784 hombres y 245.754 mujeres. El paro masculino aumenta en 269 desempleados (0,15%) y el paro femenino aumenta en 6.070 desempleados (2,53%) frente al mes anterior. En términos interanuales se contabiliza un incremento de 41.859 hombres (30,80%) y de 46.169 mujeres (23,13%).

El paro juvenil (menores de 25 años) se cifra en 32.889 trabajadores, lo que supone un incremento de 1.653 personas (5,29%) sobre el mes anterior y 9.106 (38,29%) respecto al mismo mes del año anterior.

El grupo de parados sin empleo anterior es de 26.453 desempleados, experimentando un incremento de 1.997 personas (8,17%) con respecto al mes anterior. Comparando esta cifra con la del mismo mes del año anterior se observa un aumento de 3.667 personas (16,09%).

El paro registrado de extranjeros se cifra en 76.472 trabajadores, lo que supone un incremento de 1.641 personas (2,19%) sobre el mes anterior y 23.554 desempleados (44,51%) con respecto al mismo mes del año anterior.

El colectivo de parados que han trabajado anteriormente se cifra en 397.085 desempleados en el mes de julio, 4.342 más que en el mes anterior (1,11%) y 84.361 más que en julio de 2019 (26,98%). Desglosando este colectivo por los sectores de origen de los parados se obtienen las siguientes cifras:

- ✓ **AGRICULTURA:** 3.028 parados, 177 más que en el mes anterior (6,21%) y 402 más que en el mismo mes del año anterior (15,31%)
- ✓ **INDUSTRIA:** 24.228 parados, 60 más que en el mes anterior (0,25%) y 3.992 más que en el mismo mes del año anterior (19,73%)
- ✓ **CONSTRUCCIÓN:** 31.177 parados, 193 menos que en el mes anterior (-0,62%) y 5.201 más que en el mismo mes del año anterior (20,02%)
- ✓ **SERVICIOS:** 338.652 parados, 4.298 más que en el mes anterior (1,29%) y 74.766 más que en el mismo mes del año anterior (28,33%)

El número de contratos registrados en la Comunidad de Madrid durante el mes de julio fue de 165.346. El número de contratos aumenta en 40.101 frente al mes anterior (32,02%) y disminuye en 96.073 contratos, respecto al mismo mes del año anterior (-36,75%)

	Total	Variación sobre periodo anterior		Variación sobre igual periodo año anterior	
		Diferencia	%	Diferencia	%
<b>Comunidad de Madrid</b>					
Paro registrado	423.538	6.339	1,52%	88.028	26,24%
Hombres	177.784	269	0,15%	41.859	30,80%
Mujeres	245.754	6.070	2,53%	46.169	23,13%
Paro menores 25 años	32.889	1.653	5,29%	9.106	38,29%
Hombres	16.768	705	4,39%	4.584	37,62%
Mujeres	16.121	948	6,25%	4.522	38,99%
Paro sin empleo anterior	26.453	1.997	8,17%	3.667	16,09%
Han trabajado anteriormente	397.085	4.342	1,11%	84.361	26,98%
En la agricultura	3.028	177	6,21%	402	15,31%
En la industria	24.228	60	0,25%	3.992	19,73%
En la construcción	31.177	-193	-0,62%	5.201	20,02%
En los servicios	338.652	4.298	1,29%	74.766	28,33%
Paro registrado (extranjeros)	76.472	1.641	2,19%	23.554	44,51%
Nº contratos	165.346	40.101	32,02%	-96.073	-36,75%
<b>España</b>					
Paro registrado	3.773.034	-89.849	-2,33%	761.601	25,29%
Nº contratos	1.536.122	376.520	32,47%	-643.405	-29,52%