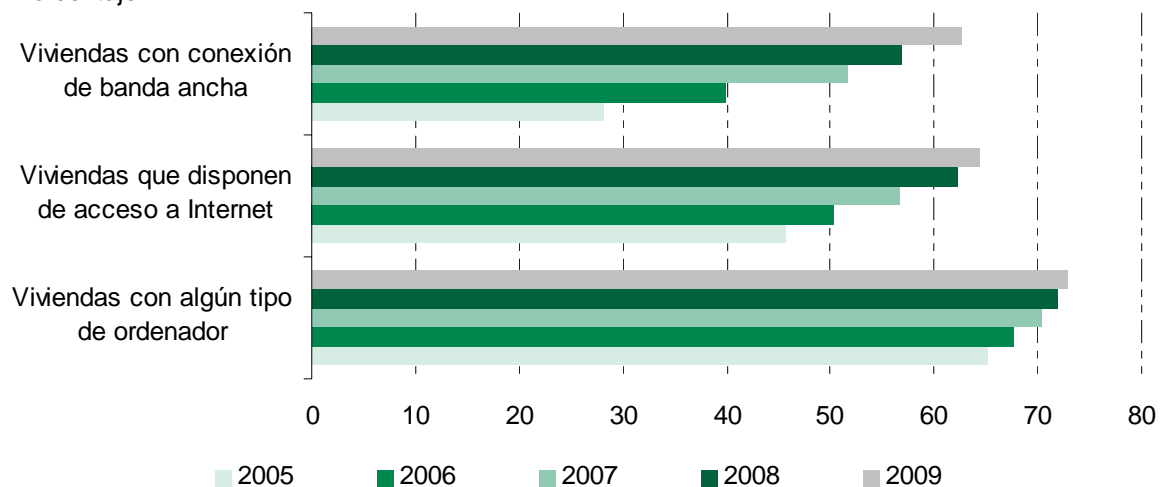


# Equipamiento y Uso de Tecnologías de la Información y Comunicación en los Hogares de la Comunidad de Madrid.

## TIC-H 2009

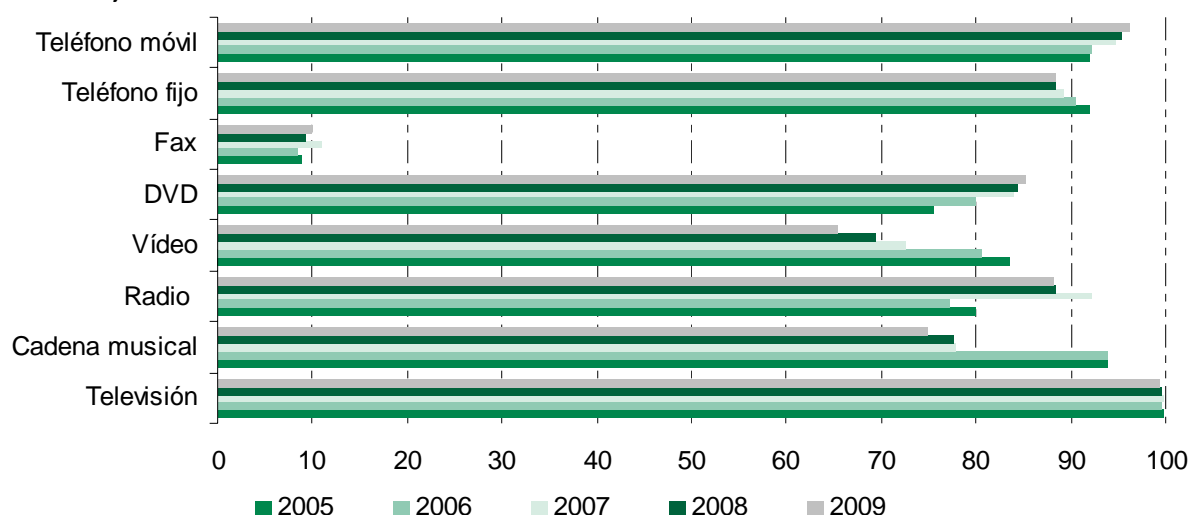
### Viviendas según tipo de equipamiento

Porcentaje



### Viviendas por equipamiento de productos TIC

Porcentaje



Dirección General de Economía,  
Estadística e Innovación Tecnológica  
CONSEJERÍA DE ECONOMÍA Y HACIENDA

**Comunidad de Madrid**

### 1. Viviendas con al menos un miembro entre 16 y 74 años por tamaño del hogar y por hábitat

	2005	2006	2007	2008	2009
Total Viviendas	1.902.142	1.961.834	2.010.600	2.029.403	2.108.792
Tamaño del hogar					
1 miembro	219.032	250.011	270.283	276.683	302.342
2 miembros	505.366	551.729	585.707	557.290	608.361
3 o más miembros	1.177.745	1.160.094	1.154.609	1.195.430	1.198.089
Hábitat					
Más de 500.000 habitantes	1.020.305	1.033.887	1.078.751	1.049.610	1.082.164
De 100.000 a 500.000 habitantes	409.209	420.260	414.685	432.384	433.617
Menos de 100.000 habitantes	472.628	507.687	517.164	547.409	593.011

### 2. Viviendas con algún tipo de ordenador por tamaño del hogar y por hábitat

Porcentaje	2005	2006	2007	2008	2009
Total Viviendas	65,1	67,7	70,4	71,9	72,8
Tamaño del hogar					
1 miembro	39,0	46,5	42,5	47,2	51,3
2 miembros	50,5	49,3	51,7	53,8	54,1
3 o más miembros	76,3	81,0	86,4	86,0	87,8
Hábitat					
Más de 500.000 habitantes	63,6	67,8	70,6	72,7	72,0
De 100.000 a 500.000 habitantes	63,7	62,7	64,8	63,8	69,7
Menos de 100.000 habitantes	69,6	71,5	74,4	76,6	76,7

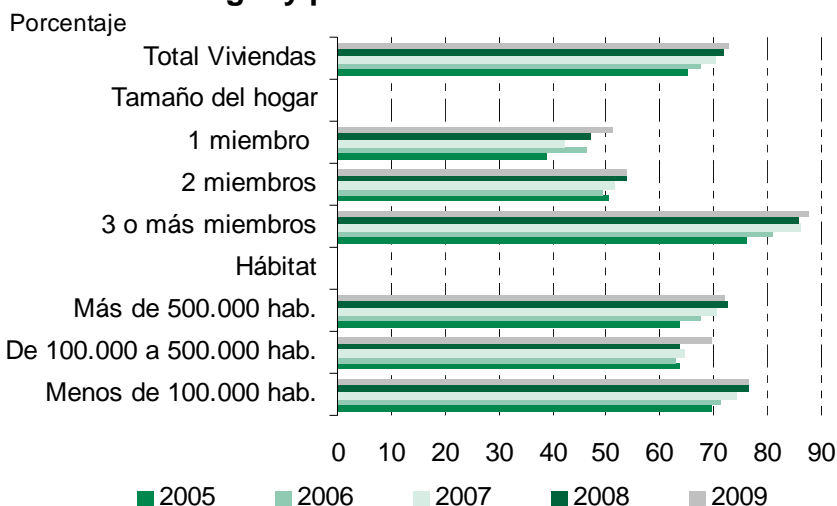
### 3. Viviendas que disponen de acceso a Internet por tamaño del hogar y por

Porcentaje	2005	2006	2007	2008	2009
Total Viviendas	45,7	50,4	56,6	62,3	64,3
Tamaño del hogar					
1 miembro	27,8	28,7	30,8	35,5	43,3
2 miembros	30,9	33,1	38,4	44,6	47,3
3 o más miembros	55,3	63,2	71,9	76,8	78,3
Hábitat					
Más de 500.000 habitantes	45,7	52,7	58,3	62,9	63,9
De 100.000 a 500.000 habitantes	37,0	41,7	46,5	52,3	57,5
Menos de 100.000 habitantes	53,1	52,7	61,2	69,2	70,2

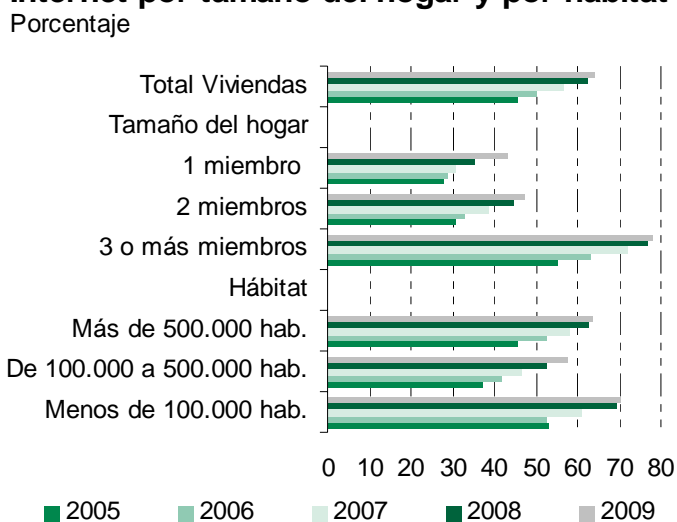
#### 4. Viviendas con conexión de banda ancha por tamaño del hogar y por hábitat

Porcentaje	2005	2006	2007	2008	2009
Total Viviendas	28,1	39,9	51,7	57,0	62,6
Tamaño del hogar					
1 miembro	16,0	21,5	28,1	32,7	40,8
2 miembros	17,9	24,0	33,0	38,0	45,3
3 o más miembros	34,8	51,5	66,8	71,4	76,9
Hábitat					
Más de 500.000 habitantes	28,6	42,6	52,7	57,2	61,8
De 100.000 a 500.000 habitantes	20,7	32,4	42,7	49,6	56,3
Menos de 100.000 habitantes	33,6	40,7	57,1	62,2	68,8

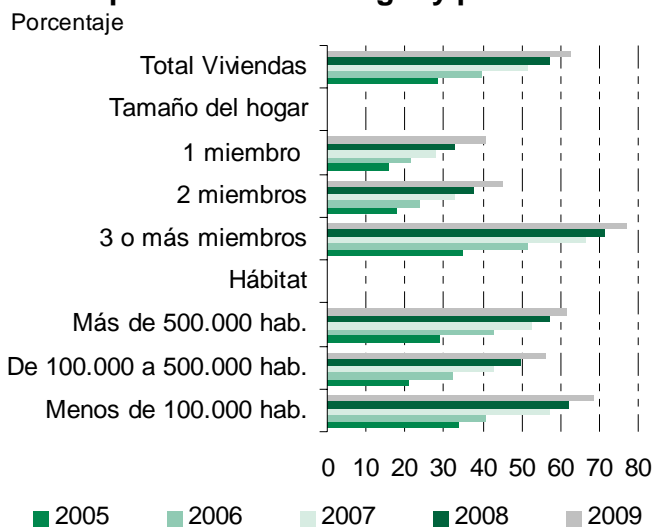
#### G1. Viviendas con algún tipo de ordenador por tamaño del hogar y por hábitat



#### G2. Viviendas que disponen de acceso a Internet por tamaño del hogar y por hábitat



#### G3. Viviendas con conexión de banda ancha por tamaño del hogar y por hábitat



## 5. Viviendas por equipamiento de productos TIC

Porcentaje

	2005	2006	2007	2008	2009
Televisión	99,9	99,6	99,8	99,7	99,3
Cadena musical	93,9	93,8	77,8	77,6	74,8
Radio	80,0	77,3	92,2	88,4	88,1
Algún miembro del hogar dispone de MP3	-	-	53,8	56,1	56,0
Vídeo	83,5	80,7	72,6	69,4	65,5
DVD	75,6	79,9	83,9	84,3	85,3
Fax	8,8	8,3	11,1	9,3	9,8
Teléfono fijo	92,0	90,5	89,2	88,5	88,5
Teléfono móvil	91,9	92,2	94,7	95,3	96,3

## 6. Viviendas con televisión por forma de recepción de los canales de televisión

Porcentaje

	2005	2006	2007	2008	2009
Viviendas con televisión (valor absoluto)	1.899.337	1.953.848	2.007.305	2.022.796	2.093.583
Antena parabólica	25,8	23,8	25,0	22,6	24,9
Cable óptico	7,8	12,5	10,3	8,2	9,6
Televisión digital terrestre	7,7	21,2	31,6	48,0	66,6
ADSL o línea telefónica	-	-	7,5	8,2	8,2

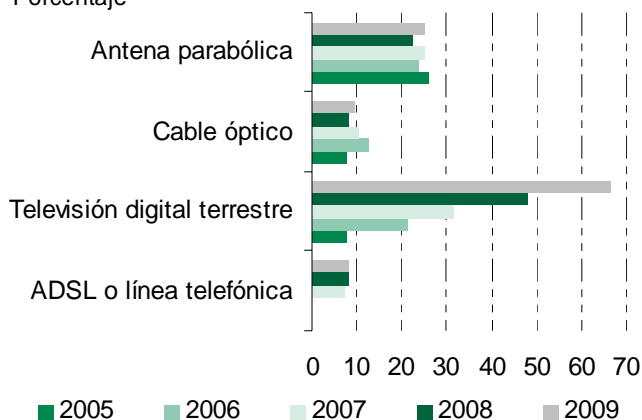
## 7. Viviendas por tipo de ordenador del que disponen

Porcentaje

	2005	2006	2007	2008	2009
Disponen de algún tipo de ordenador	65,1	67,7	70,4	71,9	72,8
Disponen de un único tipo de ordenador	45,7	47,2	50,2	50,9	45,9
Disponen de 2 ó 3 tipos de ordenadores	19,4	20,5	20,1	21,0	26,9
Disponen de ordenador de sobremesa	60,0	59,6	59,9	56,8	54,1
Disponen de ordenador portátil	19,7	22,6	28,0	34,0	42,6
Disponen de otro tipo de ordenador (PDA, Pocket PC)	9,6	10,6	6,9	5,5	8,5

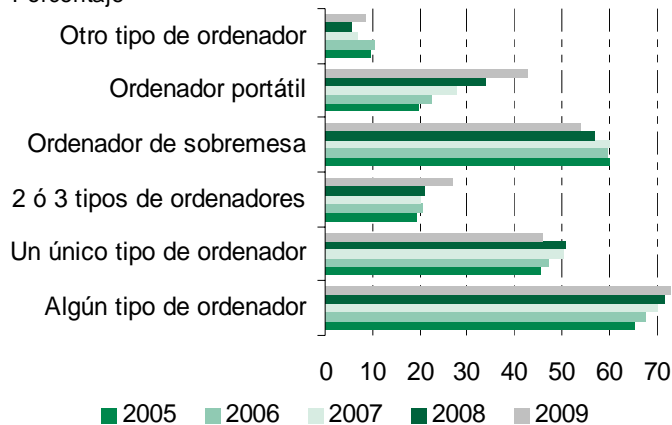
### G4. Viviendas con televisión por forma de recepción de los canales de televisión

Porcentaje



### G5. Viviendas por tipo de ordenador del que disponen

Porcentaje



## 8. Viviendas que disponen de acceso a Internet por forma de conexión a Internet

Porcentaje

	2005	2006	2007	2008	2009
Viviendas que disponen de acceso a Internet (valor absoluto)	898.339	987.924	1.138.346	1.265.254	1.356.687
Línea telefónica convencional	39	24,9	15,1	7,6	2,2
Banda Ancha (ADSL, RDSI, Red Cable)	61,6	79,3	91,4	88,9	97,4
Telefonía móvil	3,9	8,2	0,7	4,5	6,1
Otras formas de conexión	1,7	2,4	2,8	0,7	0,6

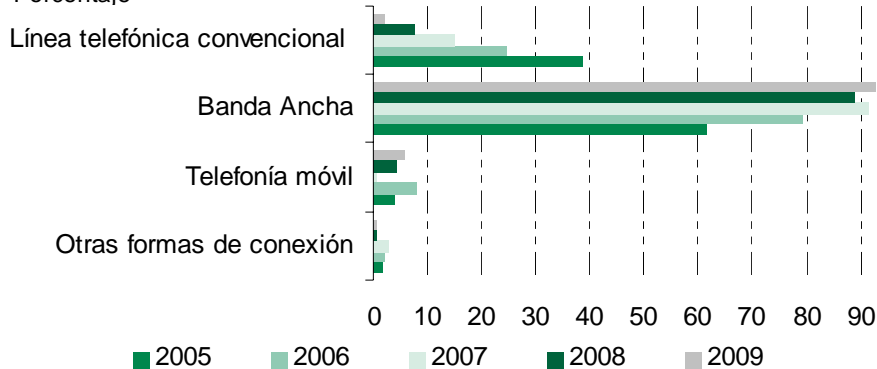
## 9. Viviendas que disponen de acceso a Internet por tipo de equipo para acceder a Internet

Porcentaje

	2005	2006	2007	2008	2009
Viviendas que disponen de acceso a Internet (valor absoluto)	868.509	987.924	1.138.346	1.265.254	1.356.687
Ordenador personal (de sobremesa, portatil)	98,2	98,4	99,0	98,6	99,4
Otro tipo de ordenador (PDA, Pocket PC.)	3,5	3,0	5,7	4,0	6,0
Televisión con dispositivo específico de acceso a Internet	-	-	1,4	3,0	1,6
Videoconsola	-	-	2,7	4,2	9,3
Teléfono móvil (WAP, GPRS, UMTS,3G)	6,2	5,3	8,6	8,5	10,6
Otros equipos	0,8	1,1	0,3	0,6	1,4

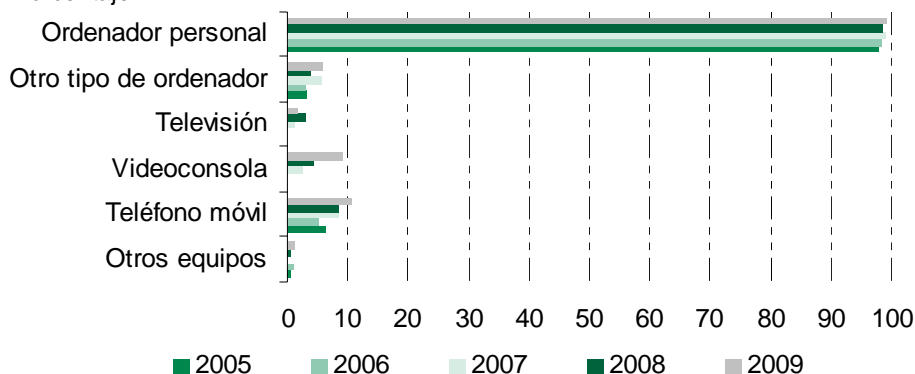
### G6. Viviendas que disponen de acceso a Internet por forma de conexión a Internet

Porcentaje



### G7. Viviendas que disponen de acceso a Internet por tipo de equipo para acceder a Internet

Porcentaje



**10. Personas de 16 a 74 años por sexo y características socioeconómicas y demográficas**

	2005	2006	2007	2008	2009
Total Personas	4.470.950	4.612.530	4.677.880	4.763.573	4.801.258
Edad					
De 16 a 35 años	1.765.536	1.791.118	1.836.015	1.827.772	1.831.779
De 36 a 54 años	1.643.493	1.709.772	1.717.153	1.790.991	1.812.328
De 55 años y más	1.061.922	1.111.640	1.124.712	1.144.810	1.157.151
Estudios terminados					
Educación Primaria o inferior	882.218	940.765	937.985	893.270	1.018.286
1er ciclo de secundaria	846.697	876.570	696.892	1.015.075	731.477
2º ciclo secundaria	1.145.585	1.099.447	1.255.173	1.295.981	1.255.732
Enseñanza Superior	1.586.469	1.695.749	1.787.830	1.559.246	1.788.180
Situación laboral					
Ocupados	2.784.740	2.882.977	2.980.503	3.050.854	2.891.190
Parados	219.719	243.315	259.389	298.285	440.099
Inactivos	1.366.721	1.286.895	1.324.337	1.294.017	1.317.015
Hábitat					
Más de 500.000 habitantes	2.327.573	2.385.407	2.418.520	2.347.213	2.379.416
De 100.000 a 500.000 habitantes	1.008.710	1.054.627	1.035.174	1.096.678	1.047.930
Menos de 100.000 habitantes	1.134.667	1.172.497	1.224.186	1.319.682	1.373.912
Tamaño del hogar					
1 miembro	244.313	257.140	284.947	237.767	249.490
2 miembros	940.227	996.986	972.259	1.000.951	1.047.303
3 o más miembros	3.286.410	3.358.404	3.420.674	3.524.855	3.504.465
Nacionalidad					
Española	4.128.051	4.249.353	4.165.975	4.164.615	4.200.046
Extranjera	342.899	363.177	511.905	598.958	601.212
Hombres	2.178.126	2.268.825	2.295.081	2.338.029	2.357.356
Edad					
De 16 a 35 años	907.409	935.131	948.251	944.796	954.402
De 36 a 54 años	798.976	824.168	828.449	866.034	870.583
De 55 años y más	471.741	509.525	518.381	527.199	532.371
Hábitat					
Más de 500.000 habitantes	1.126.729	1.199.804	1.170.180	1.098.686	1.170.464
De 100.000 a 500.000 habitantes	488.260	501.644	519.014	576.370	511.991
Menos de 100.000 habitantes	563.137	567.376	605.887	662.973	674.901
Tamaño del hogar					
1 miembro	112.176	110.742	110.009	106.060	107.958
2 miembros	463.113	479.755	446.113	452.150	531.911
3 o más miembros	1.602.837	1.678.328	1.738.959	1.779.820	1.717.486
Nacionalidad					
Española	1.997.400	2.089.993	2.050.918	2.032.251	2.050.314
Extranjera	180.726	178.831	244.163	305.778	307.042
Mujeres	2.292.824	2.343.706	2.382.799	2.425.544	2.443.902
Edad					
De 16 a 35 años	858.127	855.987	887.764	882.977	877.377
De 36 a 54 años	844.516	885.604	888.704	924.956	941.745
De 55 años y más	590.181	602.115	606.331	617.611	624.780
Hábitat					
Más de 500.000 habitantes	1.200.845	1.185.602	1.248.339	1.248.527	1.208.952
De 100.000 a 500.000 habitantes	520.450	552.983	516.160	520.308	535.938
Menos de 100.000 habitantes	571.530	605.120	618.300	656.709	699.011
Tamaño del hogar					
1 miembro	132.137	146.398	174.938	131.708	141.531
2 miembros	477.114	517.232	526.146	548.801	515.392
3 o más miembros	1.683.573	1.680.075	1.681.715	1.745.035	1.786.979
Nacionalidad					
Española	2.130.651	2.159.360	2.115.057	2.132.364	2.149.732
Extranjera	162.173	184.346	267.742	293.180	294.170

## 11. Personas que han utilizado el ordenador en los últimos 3 meses por sexo y características socioeconómicas y demográficas

Porcentaje

	2005	2006	2007	2008	2009
Total Personas	63,1	65,0	67,7	70,0	70,1
Edad					
De 16 a 35 años	86,4	84,8	89,1	91,5	90,0
De 36 a 54 años	62,6	70,7	72,7	73,3	72,7
De 55 años y más	25,2	24,2	25,1	30,6	34,3
Estudios terminados					
Educación Primaria o inferior	13,4	17,7	16,7	16,2	20,4
1er ciclo de secundaria	51,1	53,9	58,2	67,9	70,8
2º ciclo secundaria	72,1	76,8	77,9	80,5	81,1
Enseñanza Superior	90,8	89,3	91,1	93,6	90,6
Situación laboral					
Ocupados	77,5	77,5	79,0	80,2	81,2
Parados	60,0	50,8	74,9	74,9	70,0
Inactivos	35,2	36,5	41,3	45,6	46,5
Hábitat					
Más de 500.000 habitantes	63,8	66,7	69,5	70,5	72,4
De 100.000 a 500.000 habitantes	57,5	59,1	60,1	63,3	59,2
Menos de 100.000 habitantes	66,6	66,7	70,6	74,7	74,2
Tamaño del hogar					
1 miembro	51,7	59,8	55,3	59,6	59,8
2 miembros	53,6	55,6	50,6	53,6	56,6
3 o más miembros	66,7	68,2	73,6	75,4	74,8
Nacionalidad					
Española	63,8	65,4	68,8	70,0	71,5
Extranjera	54,4	60,5	59,3	70,0	59,8
Hombres	70,6	70,2	72,5	74,3	73,8
Edad					
De 16 a 35 años	89,1	85,0	88,8	90,0	92,6
De 36 a 54 años	70,0	77,9	78,0	76,1	73,7
De 55 años y más	36,2	30,8	33,8	42,9	40,6
Hábitat					
Más de 500.000 habitantes	71,4	72,0	75,2	77,6	75,9
De 100.000 a 500.000 habitantes	65,3	65,0	62,9	64,7	62,0
Menos de 100.000 habitantes	73,7	71,1	75,5	77,1	79,4
Tamaño del hogar					
1 miembro	62,1	77,3	67,6	71,5	62,4
2 miembros	60,8	58,8	56,9	55,5	62,5
3 o más miembros	74,1	73,0	76,8	79,2	78,1
Nacionalidad					
Española	72,0	70,7	73,8	74,6	74,8
Extranjera	55,3	64,7	61,4	71,9	67,8
Mujeres	56,0	59,9	63,1	65,9	66,4
Edad					
De 16 a 35 años	83,5	84,6	89,5	93,1	87,1
De 36 a 54 años	55,6	64,1	67,8	70,6	71,9
De 55 años y más	16,4	18,7	17,6	20,1	29,0
Hábitat					
Más de 500.000 habitantes	56,7	61,5	64,1	64,2	69,1
De 100.000 a 500.000 habitantes	50,2	53,7	57,4	61,8	56,6
Menos de 100.000 habitantes	59,6	62,5	65,9	72,4	69,3
Tamaño del hogar					
1 miembro	42,9	46,6	47,6	49,9	57,9
2 miembros	46,5	52,5	45,3	52,1	50,4
3 o más miembros	59,7	63,4	70,3	71,5	71,7
Nacionalidad					
Española	56,1	60,2	63,8	65,6	68,4
Extranjera	53,5	56,5	57,4	68,0	51,5

## 12. Personas que han utilizado Internet en los últimos 3 meses por sexo y características socioeconómicas y demográficas

Porcentaje

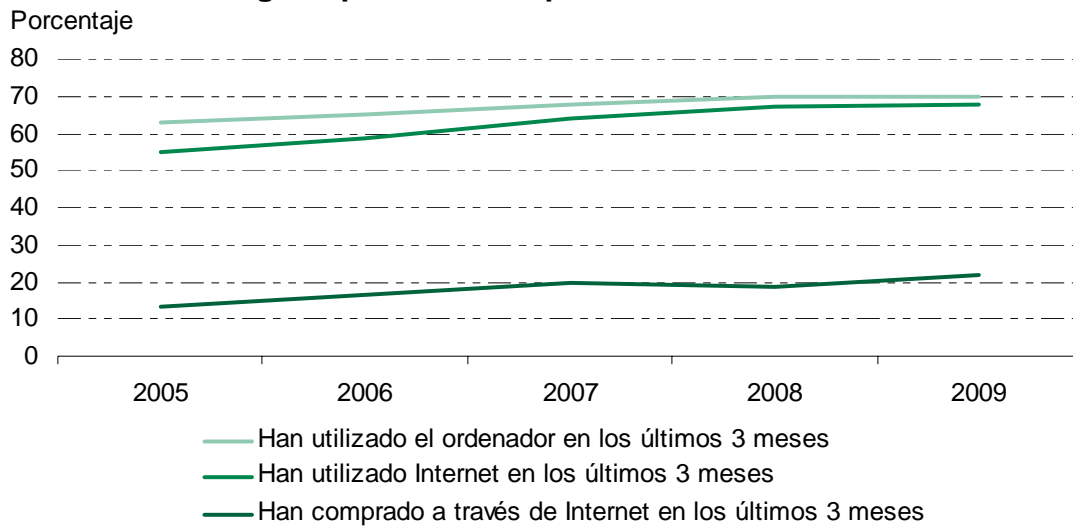
	2005	2006	2007	2008	2009
Total Personas	54,9	58,6	63,8	67,0	67,8
Edad					
De 16 a 35 años	79,8	80,1	86,2	90,4	88,8
De 36 a 54 años	51,2	61,3	67,6	68,2	70,9
De 55 años y más	19,2	19,7	21,4	27,7	29,8
Estudios terminados					
Educación Primaria o inferior	5,2	11,9	10,9	12,1	16,7
1er ciclo de secundaria	36,9	46,2	55,1	62,9	66,4
2º ciclo secundaria	63,5	70,1	72,7	78,2	79,4
Enseñanza Superior	86,0	83,4	88,7	91,8	89,6
Situación laboral					
Ocupados	67,3	71,1	75,4	77,4	79,4
Parados	55,8	47,8	63,8	69,2	70,0
Inactivos	29,7	31,0	38,0	42,5	42,4
Hábitat					
Más de 500.000 habitantes	57,4	61,2	66,1	67,2	70,9
De 100.000 a 500.000 habitantes	45,7	51,1	56,1	60,3	56,3
Menos de 100.000 habitantes	57,8	59,9	65,6	72,2	71,2
Tamaño del hogar					
1 miembro	47,3	58,0	53,8	56,9	57,1
2 miembros	44,8	49,8	48,8	51,2	54,2
3 o más miembros	58,4	61,2	68,9	72,2	72,7
Nacionalidad					
Española	54,9	59,2	64,4	67,2	68,7
Extranjera	55,2	51,4	59,2	65,5	61,4
Hombres	62,1	63,7	68,2	72,0	72,4
Edad					
De 16 a 35 años	84,0	79,4	86,0	89,3	92,6
De 36 a 54 años	56,8	68,6	72,9	72,2	71,5
De 55 años y más	28,9	26,9	28,4	40,6	37,7
Hábitat					
Más de 500.000 habitantes	65,0	67,0	71,7	74,5	75,1
De 100.000 a 500.000 habitantes	52,8	57,9	58,8	65,5	61,8
Menos de 100.000 habitantes	64,3	61,8	69,7	73,6	75,8
Tamaño del hogar					
1 miembro	55,6	75,9	64,8	69,4	59,5
2 miembros	51,7	54,5	55,4	55,0	59,9
3 o más miembros	65,5	65,5	71,8	76,5	77,1
Nacionalidad					
Española	62,8	64,8	69,2	72,2	72,6
Extranjera	54,2	50,2	60,1	70,5	71,0
Mujeres	48,1	53,6	59,5	62,2	63,4
Edad					
De 16 a 35 años	75,5	80,8	86,5	91,6	84,7
De 36 a 54 años	45,9	54,5	62,6	64,5	70,4
De 55 años y más	11,4	13,7	15,4	16,7	23,0
Hábitat					
Más de 500.000 habitantes	50,3	55,4	60,9	60,8	66,9
De 100.000 a 500.000 habitantes	39,1	45,0	53,4	54,5	51,1
Menos de 100.000 habitantes	51,5	58,1	61,7	70,9	66,8
Tamaño del hogar					
1 miembro	40,3	44,6	46,9	46,8	55,3
2 miembros	38,0	45,4	43,2	48,2	48,3
3 o más miembros	51,5	56,9	65,9	67,8	68,4
Nacionalidad					
Española	47,5	53,7	59,6	62,4	65,0
Extranjera	56,3	52,6	58,4	60,4	51,5



### 13. Personas que han comprado a través de Internet en los últimos 3 meses por sexo y características socioeconómicas y demográficas

Porcentaje	2005	2006	2007	2008	2009
Total Personas	13,3	16,8	19,5	18,8	21,7
Edad					
De 16 a 35 años	18,1	23,9	24,5	26,8	28,8
De 36 a 54 años	13,0	17,8	22,9	19,4	21,8
De 55 años y más	5,6	3,7	6,1	5,0	10,1
Estudios terminados					
Educación Primaria o inferior	0,6	0,9	1,1	2,6	3,2
1er ciclo de secundaria	0,3	5,9	6,8	9,5	11,4
2º ciclo secundaria	10,8	18,8	19,7	17,6	21,1
Enseñanza Superior	29,0	29,9	33,9	35,1	36,9
Situación laboral					
Ocupados	18,7	22,3	26,5	24,4	29,1
Parados	10,6	11,4	13,4	7,4	13,3
Inactivos	3,3	6,2	5,5	9,1	8,8
Hábitat					
Más de 500.000 habitantes	16,4	20,3	21,7	22,2	25,8
De 100.000 a 500.000 habitantes	5,1	10,4	14,5	11,3	13,3
Menos de 100.000 habitantes	14,0	15,4	19,4	19,0	20,9
Tamaño del hogar					
1 miembro	13,3	21,2	20,4	17,6	23,5
2 miembros	13,2	17,9	16,9	17,9	19,9
3 o más miembros	13,3	16,1	20,2	19,1	22,0
Nacionalidad					
Española	13,0	17,4	19,7	20,5	23,1
Extranjera	16,7	9,8	18,1	6,8	11,6
Hombres	16,7	21,0	23,8	22,3	26,5
Edad					
De 16 a 35 años	21,7	27,2	29,2	31,1	35,7
De 36 a 54 años	15,0	22,8	25,9	20,9	25,1
De 55 años y más	9,8	6,5	10,5	8,5	12,2
Hábitat					
Más de 500.000 habitantes	21,0	25,0	27,3	27,3	29,1
De 100.000 a 500.000 habitantes	5,1	13,2	17,9	13,3	18,3
Menos de 100.000 habitantes	18,1	19,2	22,0	21,6	28,1
Tamaño del hogar					
1 miembro	19,3	32,0	34,9	27,3	29,1
2 miembros	17,5	22,8	20,2	23,2	21,5
3 o más miembros	16,2	19,7	24,0	21,7	27,8
Nacionalidad					
Española	16,3	22,2	24,2	24,4	27,7
Extranjera	21,3	6,7	20,6	8,1	18,4
Mujeres	10,0	12,8	15,4	15,5	17,0
Edad					
De 16 a 35 años	14,2	20,4	19,5	22,2	21,3
De 36 a 54 años	11,2	13,2	20,1	18,0	18,7
De 55 años y más	2,3	1,4	2,4	2,1	8,4
Hábitat					
Más de 500.000 habitantes	12,1	15,5	16,4	17,7	22,6
De 100.000 a 500.000 habitantes	5,2	7,9	11,1	9,0	8,6
Menos de 100.000 habitantes	10,0	11,8	16,8	16,4	13,9
Tamaño del hogar					
1 miembro	8,1	13,0	11,2	9,8	19,2
2 miembros	9,0	13,3	14,0	13,5	18,4
3 o más miembros	10,4	12,6	16,2	16,5	16,5
Nacionalidad					
Española	9,9	12,8	15,3	16,8	18,7
Extranjera	11,5	12,7	15,8	5,5	4,5

### G8. Personas según tipo de uso de productos TIC



### 14. Personas que han utilizado alguna vez el ordenador por sexo según momento último de utilización del ordenador

Porcentaje

	Total personas	Hombres	Mujeres
2005			
Últimos 3 meses	90,3	92,2	88,0
Hace más de 3 meses	9,7	7,8	12,0
2006			
Últimos 3 meses	90,6	93,6	87,5
Hace más de 3 meses	9,4	6,4	12,5
2007			
Últimos 3 meses	93,7	95,4	92,0
Hace más de 3 meses	6,3	4,6	8,0
2008			
Últimos 3 meses	92,1	92,2	92,1
Hace más de 3 meses	7,9	7,8	7,9
2009			
Últimos 3 meses	93,7	94,7	92,7
Hace más de 3 meses	6,3	5,3	7,3

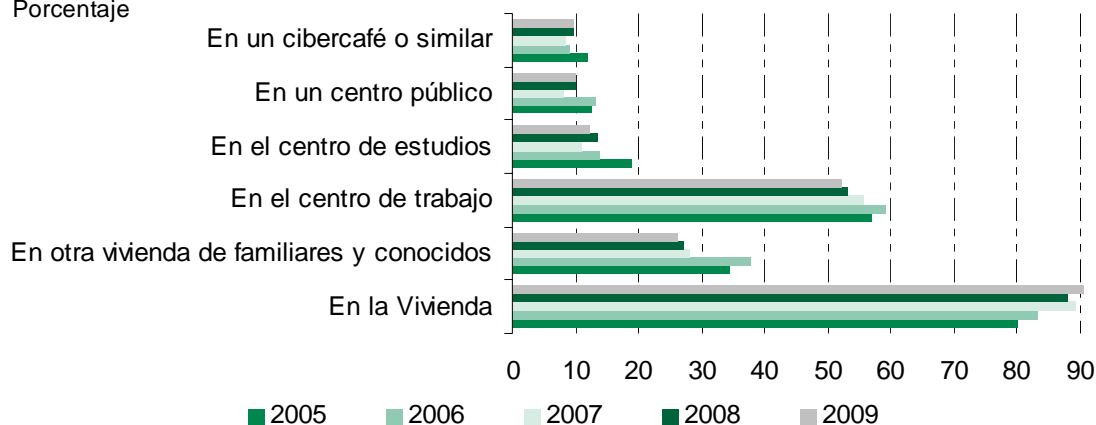
### 15. Personas que han utilizado el ordenador en los últimos 3 meses por sexo según lugar de uso

Porcentaje

	Personas que han utilizado el ordenador en los últimos 3 meses (valor absoluto)	En la Vivienda	En otra vivienda de familiares y conocidos	En el centro de trabajo	En el centro de estudios	En un centro público	En un cibercafé o similar
<b>2005</b>							
Total Personas	2.928.430	80,2	34,5	57,0	19,1	12,8	12,2
Hombre	1.582.185	81,0	36,5	59,9	20,4	13,2	14,8
Mujer	1.346.246	79,3	32,1	53,5	17,5	12,3	9,2
<b>2006</b>							
Total Personas	2.997.363	83,2	37,7	59,4	13,8	13,3	9,2
Hombre	1.593.156	84,5	39,7	64,1	13,4	14,1	9,6
Mujer	1.404.206	81,8	35,4	54,0	14,2	12,4	8,7
<b>2007</b>							
Total Personas	3.167.728	89,3	28,3	55,9	11,0	8,2	8,5
Hombre	1.663.593	91,0	32,8	60,0	10,2	7,1	8,8
Mujer	1.504.135	87,3	23,4	51,3	11,9	9,4	8,1
<b>2008</b>							
Total Personas	3.335.344	88,1	27,2	53,4	13,6	10,1	10,0
Hombre	1.736.147	89,0	25,3	51,3	11,1	9,9	11,6
Mujer	1.599.197	87,1	26,3	52,4	12,4	10,4	8,2
<b>2009</b>							
Total Personas	3.363.514	90,7	26,3	52,4	12,4	10,1	10,0
Hombre	1.740.840	89,0	27,2	53,4	13,6	9,9	11,6
Mujer	1.622.674	92,5	25,3	51,3	11,1	10,4	8,2

### G8. Personas que han utilizado el ordenador en los últimos 3 meses según lugar de uso

Porcentaje



## 16. Personas que han utilizado Internet en los últimos 3 meses por características demográficas según lugar de uso

Porcentaje

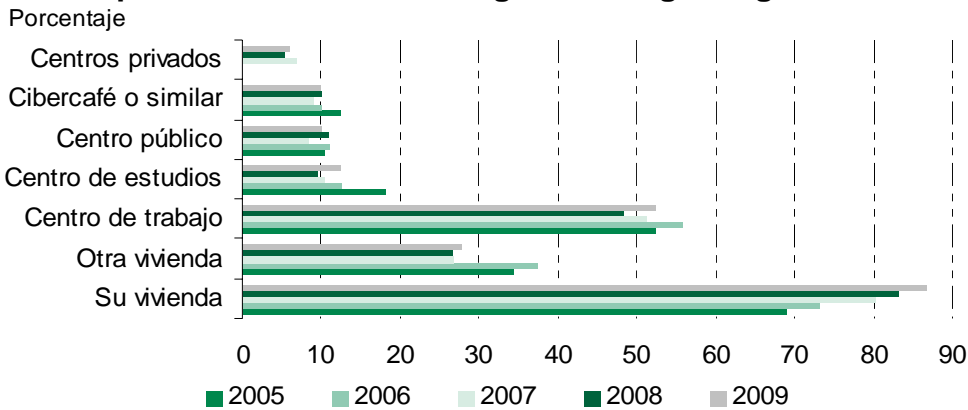
	Personas que han utilizado Internet en los últimos 3 meses (valor absoluto)	Desde su vivienda	Desde otra vivienda de familiares o conocidos	Desde el centro de trabajo	Desde el centro de estudios	En un centro público (biblioteca pública, AAPP, ayuntamientos, hotspot, etc.)	En un cibercafé o similar	Centros privados y otros lugares (oficina postal, asociaciones o centros cívicos, etc.)
<b>2005</b>								
Total Personas	2.539.019	68,9	34,5	52,6	18,1	10,4	12,3	-
Hombre	1.391.867	71,5	35,3	54,5	18,4	10,1	15,0	-
Mujer	1.147.152	65,7	33,5	50,3	17,8	10,8	9,0	-
<b>2006</b>								
Total Personas	2.701.222	73,4	37,6	55,7	12,6	11,2	10,2	-
Hombre	1.444.549	74,2	39,1	60,0	11,8	11,5	11,0	-
Mujer	1.256.673	72,4	36,0	50,9	13,6	10,8	9,4	-
<b>2007</b>								
Total Personas	2.983.899	80,4	26,8	51,3	10,5	8,2	9,1	6,7
Hombre	1.566.310	82,5	30,6	55,5	9,7	7,7	8,5	8,2
Mujer	1.417.589	78,2	22,7	46,7	11,3	8,9	9,8	5,1
<b>2008</b>								
Total Personas	3.192.034	83,2	26,7	48,4	9,7	10,8	10,1	5,3
Hombre	1.683.427	84,8	28,1	49,5	10,2	12,7	11,5	5,5
Mujer	1.508.607	81,4	25,1	47,2	9,2	8,7	8,4	5,0
<b>2009</b>								
Total Personas	3.256.215	86,8	28,0	52,4	12,4	10,1	10,0	6,2
Hombre	1.706.980	86,7	31,7	53,4	13,6	9,9	11,6	9,5
Mujer	1.549.235	86,8	23,9	51,3	11,1	10,4	8,2	2,6

## 17. Personas que han usado Internet por sexo según tipo de servicio de Internet

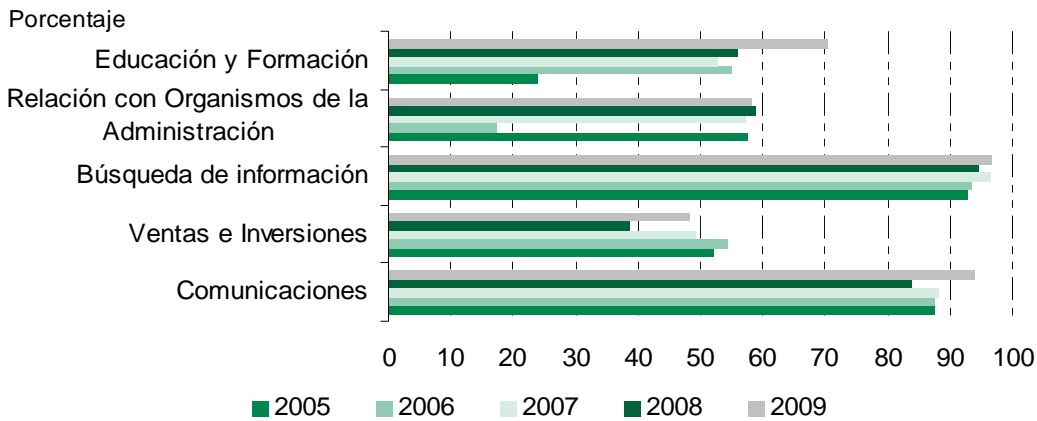
Porcentaje

	Utilización de Internet en los últimos 3 meses (valor absoluto)	Comunicaciones	Ventas e Inversiones	Búsqueda de información	Relación con Organismos de la Administración	Educación y Formación
<b>2005</b>						
Total Personas	2.539.019	87,4	52,4	93,0	57,6	24,0
Hombre	1.391.867	89,5	58,4	95,6	59,3	26,3
Mujer	1.147.152	85,0	45,1	89,8	55,7	21,2
<b>2006</b>						
Total Personas	2.701.222	87,6	54,3	93,7	17,3	55,0
Hombre	1.444.549	87,9	59,4	93,9	17,3	59,1
Mujer	1.256.673	87,3	48,5	93,4	17,3	50,3
<b>2007</b>						
Total Personas	2.983.899	88,1	49,5	96,5	57,4	52,9
Hombre	1.566.310	88,5	56,1	96,5	58,1	48,8
Mujer	1.417.589	87,8	42,1	96,6	56,5	57,3
<b>2008</b>						
Total Personas	2.983.899	84,0	38,9	94,5	59,0	56,0
Hombre	1.566.310	84,7	43,4	93,9	59,4	54,8
Mujer	1.417.589	83,2	34,0	95,2	58,6	57,3
<b>2009</b>						
Total Personas	3.256.215	93,9	48,5	96,8	58,4	70,5
Hombre	1.706.980	94,7	54,0	97,4	61,4	71,7
Mujer	1.549.235	93,0	42,4	96,1	55,1	69,1

**G10. Personas que han utilizado Internet en los últimos 3 meses por características demográficas según lugar de uso**



**G11. Personas que han usado Internet según tipo de servicio de Internet**



**18. Personas que han comprado alguna vez a través Internet por sexo según momento último de compra**

Porcentaje	Personas que han comprado alguna vez a través Internet (valor absoluto)	Últimos 3 meses	Hace más de 3 meses
2005			
Total Personas	1.007.419	61,0	47,9
Hombre	644.344	59,1	49,2
Mujer	363.075	64,3	45,5
2006			
Total Personas	1.182.521	65,5	42,4
Hombre	713.326	66,7	40,3
Mujer	469.195	63,8	45,6
2007			
Total Personas	1.413.777	64,5	35,5
Hombre	809.704	67,4	32,6
Mujer	604.073	60,6	39,4
2008			
Total Personas	1.432.298	62,5	37,5
Hombre	817.510	63,6	36,4
Mujer	614.787	61,0	39,0
2009			
Total Personas	1.652.839	62,9	37,1
Hombre	961.065	64,9	35,1
Mujer	691.774	60,1	39,9

### 19. Personas que han comprado por Internet en los últimos 12 meses por sexo según tipo de producto

Porcentaje

	Personas que han comprado por Internet en los últimos 12 meses (valor absoluto)	Alimentación, bienes del hogar	Películas, música, libros, periódicos...	Material deportivo, ropa	Software, equipo informático, electrónico	Acciones, seguros	Servicios de viajes	Entradas para espectáculos	Otros
--	---	--------------------------------	--	--------------------------	---	-------------------	---------------------	----------------------------	-------

2008

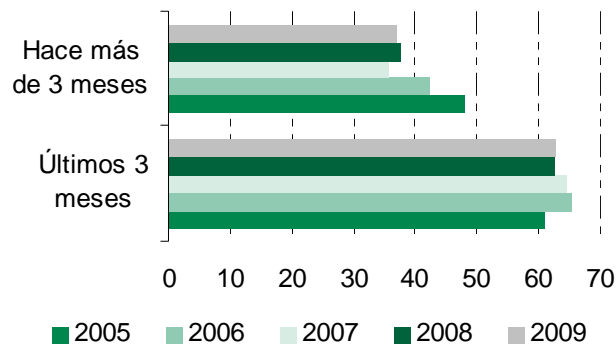
Total Personas	1.253.013	23,8	32,3	15,7	32,0	9,2	71,5	54,7	16,0
Hombre	727.563	21,1	37,5	16,9	36,7	12,6	73,1	57,6	20,4
Mujer	525.450	27,5	25,2	13,9	25,4	4,5	69,2	50,6	9,9

2009

Total Personas	1.456.655	26,6	29,4	15,5	38,1	6,5	69,1	47,6	26,9
Hombre	847.087	26,7	35,2	16,7	48,4	7,8	65,9	47,1	29,7
Mujer	609.569	26,5	21,3	13,7	23,8	4,7	73,7	48,3	22,9

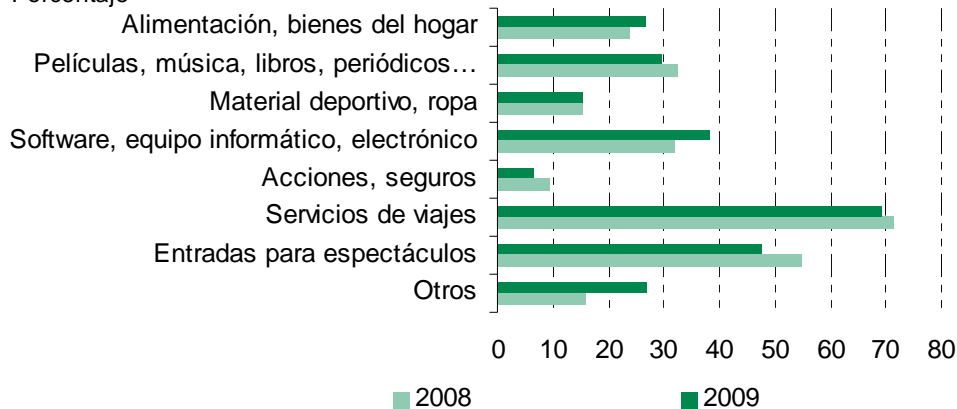
### G12. Personas que han comprado alguna vez a través Internet según momento último de compra

Porcentaje



### G13. Personas que han comprado por Internet en los últimos 12 meses según tipo de producto

Porcentaje

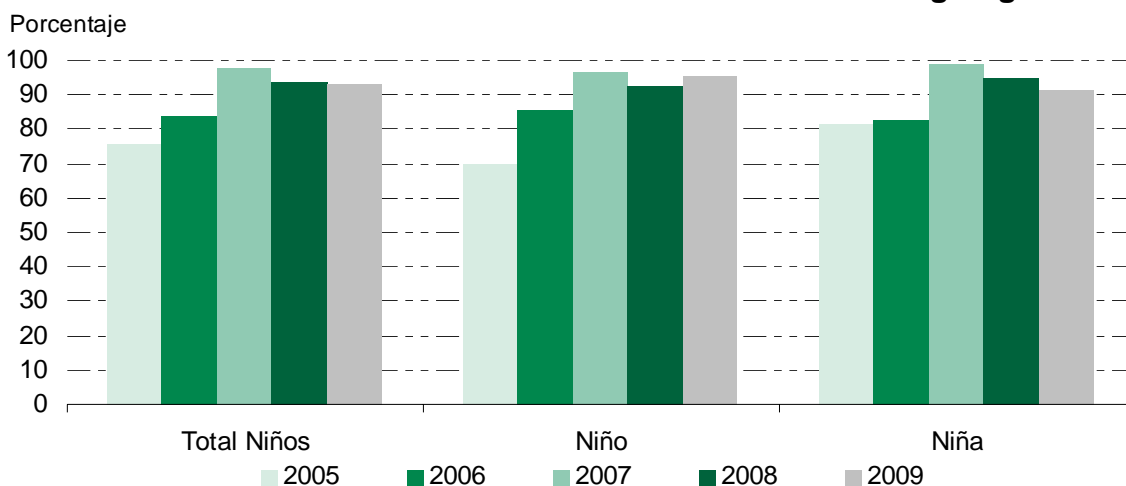


**20. Niños por sexo según uso que hacen de la tecnología**

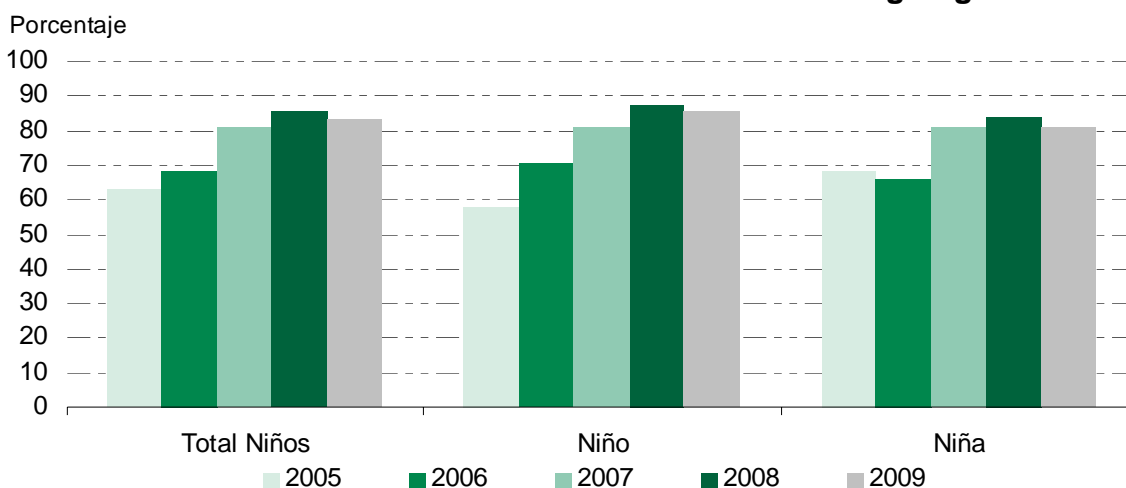
Porcentaje

	Total Niños (valor absoluto)	Total niños usuarios de ordenador en los últimos 3 meses	Total niños usuarios de Internet en los últimos 3 meses	Total niños que disponen de teléfono móvil
<b>2005</b>				
Total Niños	271.912	75,4	62,8	57,0
Niño	139.147	69,8	57,9	47,4
Niña	132.765	81,3	68,1	67,1
<b>Hábitat</b>				
Más de 500.000 habitantes	112.809	77,8	69,9	54,6
De 100.000 a 500.000 habitantes	59.117	59,1	60,7	50,1
Menos de 100.000 habitantes	99.986	82,4	56,1	63,8
<b>Tamaño del hogar</b>				
1 miembro	-	-	-	-
2 miembros	9.771	59,0	57,5	76,7
3 o más miembros	262.141	76,0	63,0	56,3
<b>2006</b>				
Total Niños	273.117	84,0	68,4	61,6
Niño	139.634	85,3	70,8	55,7
Niña	133.483	82,5	65,9	67,8
<b>Hábitat</b>				
Más de 500.000 habitantes	125.746	84,6	74,8	63,0
De 100.000 a 500.000 habitantes	53.361	66,9	56,0	57,0
Menos de 100.000 habitantes	94.010	92,8	66,8	62,4
<b>Tamaño del hogar</b>				
1 miembro	-	-	-	-
2 miembros	12.609	71,9	87,8	76,4
3 o más miembros	260.508	84,6	67,5	60,9
<b>2007</b>				
Total Niños	333.383	97,6	81,0	68,1
Niño	170.277	96,6	81,2	63,4
Niña	163.106	98,6	80,8	73,0
<b>Hábitat</b>				
Más de 500.000 habitantes	168.516	97,2	81,6	70,5
De 100.000 a 500.000 habitantes	60.730	100,0	85,0	58,0
Menos de 100.000 habitantes	104.136	96,8	77,7	70,0
<b>Tamaño del hogar</b>				
1 miembro	-	-	-	-
2 miembros	13.606	93,3	93,3	82,6
3 o más miembros	319.777	97,8	80,5	67,4
<b>2008</b>				
Total Niños	338.795	93,5	85,6	61,4
Niño	172.907	92,5	87,2	55,6
Niña	165.888	94,5	83,9	67,4
<b>Hábitat</b>				
Más de 500.000 habitantes	159.985	89,0	80,2	63,4
De 100.000 a 500.000 habitantes	66.502	97,6	93,1	73,3
Menos de 100.000 habitantes	112.309	97,6	88,8	51,4
<b>Tamaño del hogar</b>				
1 miembro	-	-	-	-
2 miembros	9.141	100,0	100,0	72,3
3 o más miembros	329.654	93,3	85,2	61,1
<b>2009</b>				
Total Niños	338.607	93,3	83,5	63,3
Niño	172.905	95,2	85,8	57,1
Niña	165.702	91,4	81,1	69,7
<b>Hábitat</b>				
Más de 500.000 habitantes	144.963	91,5	84,7	72,1
De 100.000 a 500.000 habitantes	58.816	88,7	78,7	70,4
Menos de 100.000 habitantes	134.828	97,3	84,3	50,7
<b>Tamaño del hogar</b>				
1 miembro	-	-	-	-
2 miembros	7.169	85,5	85,5	100,0
3 o más miembros	331.439	93,5	83,5	62,5

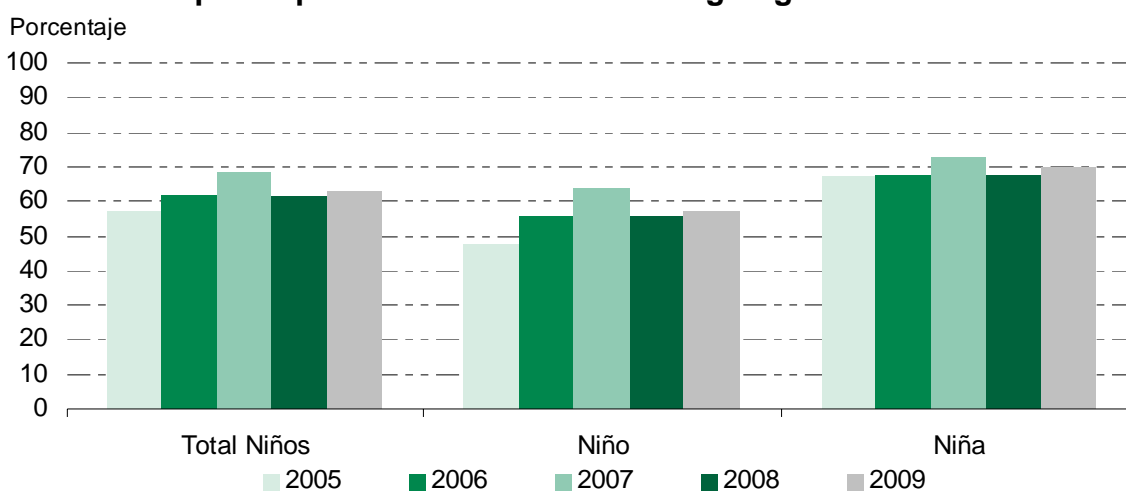
### G14. Niños usuarios de ordenador en los últimos 3 meses según género



### G15. Niños usuarios de Internet en los últimos 3 meses según género



### G16. Niños que disponen de teléfono móvil según género





# NOTAS METODOLÓGICAS

El Instituto de Estadística de la Comunidad de Madrid ha realizado una explotación del fichero de microdatos de la Encuesta de Equipamiento y Uso de Tecnologías de Información y Comunicación de los Hogares (TIC-H), facilitado por el INE. Esta explotación amplía los resultados publicados hasta ahora en el ámbito de nuestra región.

Esta encuesta pretende conocer el equipamiento en aparatos de información y comunicación que existen en los hogares españoles y el uso que se hace de ellos, sirviendo de base para establecer comparaciones entre Comunidades Autónomas y entre España y otros países de la Unión Europea, ya que se elabora siguiendo las recomendaciones metodológicas de EUROSTAT. Para cada comunidad autónoma se ha diseñado una muestra independiente que la representa, y que, por lo tanto, permita facilitar datos para cada una de ellas.

A partir del 2005 la encuesta tiene periodicidad semestral, pero a partir de 2007 volvió a tener periodicidad anual. La encuesta se realiza en el primer semestre de cada año, por este motivo relacionamos los primeros semestres de 2005 y 2006 para poder compararlo con el 2007, 2008 y 2009.

Para poder contrastar los resultados de esta encuesta con los datos que publica Eurostat, las tablas estadísticas a partir del primer semestre de 2006 se refieren a viviendas habitadas por al menos una persona de 16 a 74 años de edad y a personas de ese mismo grupo de edad. En años anteriores, los resultados se referían al total de viviendas y a las personas de 15 y más años. Por este motivo se han recalculado los datos de 2005 para poder compararlos con los años siguientes. Para ello se han seleccionado aquellas viviendas que tienen al menos un miembro entre 16 y 74 años y aquellas personas que se encuentran en este rango de edad.

Desde el año 2007 los datos de menores están referidos a todos los niños de 10 a 15 años (anteriormente se investigaban los menores de 10 a 14 años).

Para evitar la falta de representatividad de la muestra se ha realizado una agregación diferente a la que hace el INE en sus resultados. También se han suprimido las categorías "otros estudios terminados" y "otra situación laboral", cuya representatividad es baja.

En las tablas relativas a viviendas, se presentan como magnitudes significativas, el equipamiento en TIC de las mismas

(televisión, ordenador, teléfono, radio video, etc.) así como su disponibilidad de acceso y forma de conexión a Internet. En lo concerniente a los miembros del hogar, se elaborarán entre otras, tablas sobre uso de ordenador, Internet y compras.

Estas variables estadísticas esenciales en la encuesta se cruzarán con las variables socioeconómicas y demográficas recogidas en la misma, tales como tamaño del hogar y del municipio, sexo, edad, nacionalidad, nivel de formación de las personas y relación con la situación laboral.

El periodo de referencia de la información es el momento en el que se realiza la entrevista. No obstante, algunas variables estuvieron referidas a otro periodo de tiempo, según se detalla a continuación:

-Últimos 3 meses para el uso de Internet por parte de los miembros del hogar, lugar y frecuencia del uso de ordenadores, lugar y frecuencia del uso de Internet, tiempo de uso esporádico de Internet, servicios usados en Internet y comercio electrónico.

En 2007, se introdujeron variables nuevas, debido a los continuos cambios a los que se enfrenta la tecnología. Por este motivo en algunas categorías, para el 2005 y 2006, aparece un guión (-). En equipamiento del hogar, apareció como variable nueva el MP3. También apareció una nueva forma de recepción de los canales de televisión denominada ADSL o línea telefónica, y dos nuevos equipos para acceder a Internet como son la televisión y la videoconsola.

Como aclaración, las cifras correspondientes a la situación laboral se han obtenido en base a la autoclasificación del entrevistado.

Para obtener más información sobre la metodología utilizada en la elaboración de esta encuesta, se puede visitar la página web del Instituto Nacional de Estadística ([www.ine.es](http://www.ine.es)).

Para obtener más información sobre los datos de esta publicación, se puede visitar la página web del Instituto de Estadística de la Comunidad de Madrid ([www.madrid.org/iestadis](http://www.madrid.org/iestadis)).

**Equipo de trabajo:** Antonia del Olmo Torrijos y Jorge Rois Soto

**Edita:** Dirección General de Economía,  
Estadística e Innovación Tecnológica  
Consejería de Economía y Hacienda  
Príncipe de Vergara, 108 - 28002 - Madrid  
[www.madrid.org/iestadis](http://www.madrid.org/iestadis)  
[iestadis@madrid.org](mailto:iestadis@madrid.org)

**1ª edición:** Enero 2010



**Comunidad de Madrid**

CONSEJERÍA DE ECONOMÍA Y HACIENDA  
Dirección General de Economía,  
Estadística e Innovación Tecnológica