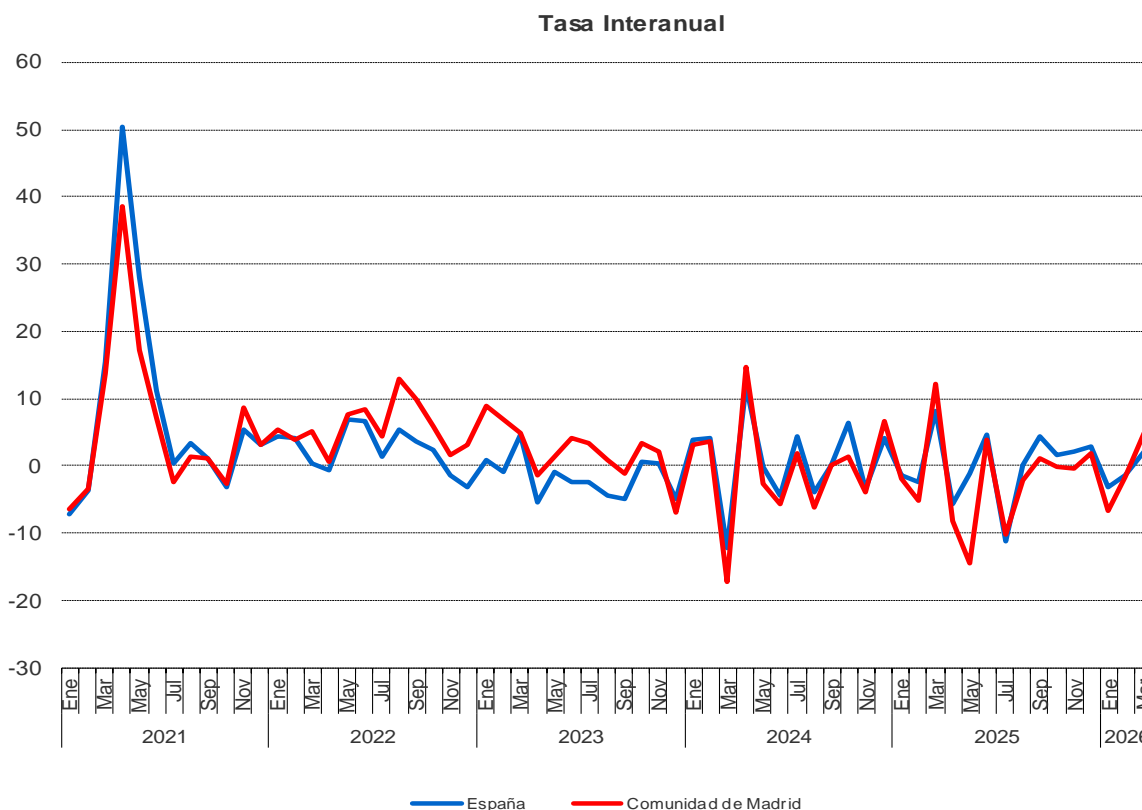


Índice de Producción Industrial (Base 2021) MARZO 2026

8 mayo 2026

Principales resultados:

- La variación interanual del IPI en la Comunidad de Madrid se sitúa en el 4,8% y en España en el 2,1%.
- En la Comunidad de Madrid destaca la variación interanual de los Bienes de consumo duraderos en un -22,8%.
- La producción de energía experimenta una disminución del -2,4% interanual.



Fuente: Elaboración propia a partir de los datos de IPI.INE

Durante el mes de marzo el índice general para la Comunidad de Madrid se sitúa en 120,1 puntos, experimentando un incremento del 4,8% en tasa interanual.

Por destino económico de los bienes, las tasas de variación sobre el mismo mes del año anterior han sido: del 6,7% para los Bienes de consumo (del -22,8% para los Bienes de consumo duradero y del 8,9% para los Bienes de consumo no duradero), del 0,7% para los Bienes de equipo, del 15,5% para los Bienes intermedios y del -2,4% para la Energía.

En el conjunto de España el Índice de Producción Industrial ha experimentado un incremento del 2,1% interanual.

Por destino económico de los bienes, las tasas de variación con respecto al mismo mes del año anterior son: del 3,8% para los Bienes de consumo (del -6,4% para los Bienes de consumo duradero y del 4,8% para los Bienes de consumo no duradero), del 3,2% para los Bienes de equipo, del 2,3% para los Bienes intermedios y del -2,0% para la Energía.

Región/Índice	Índice	% Variación mensual	Tasa interanual (A)	Tasa interanual mes anterior (B)	Evolución de la tasa (A-B)
Comunidad de Madrid (Base 2021)					
Índice general	120,1	13,1	4,8	3.437,4	-3.432,6
Bienes de consumo	112,5	9,0	6,7	-1,6	8,3
Duraderos	102,6	-9,1	-22,8	9,3	-32,1
No duraderos	113,1	10,2	8,9	-2,2	11,1
Bienes de equipo	130,5	15,6	0,7	-1,4	2,1
Bienes intermedios	122,7	19,5	15,5	-4,3	19,8
Energía	108,3	6,7	-2,4	1,8	-4,2
España (Base 2021)					
Índice general	110,5	10,0	2,1	-1,3	3,4
Bienes de consumo	110,7	9,3	3,8	-0,1	3,9
Duraderos	105,4	5,3	-6,4	-6,4	0,0
No duraderos	111,2	9,7	4,8	0,6	4,2
Bienes de equipo	124,4	11,0	3,2	-0,4	3,6
Bienes intermedios	104,3	11,5	2,3	-2,9	5,2
Energía	104,7	7,2	-2,0	-1,6	-0,4

Fuente: Elaboración propia a partir de los datos de IPI.INE

Notas:

El Índice de Producción Industrial (IPI) mide la evolución mensual de la actividad productiva de las ramas industriales, es decir, de las industrias extractivas, manufactureras y de producción y distribución de energía eléctrica, agua y gas y, por primera vez para la base 2010, también la división 36 de la sección E de la CNAE-2009: Captación, depuración y distribución de agua.

Este indicador refleja la evolución conjunta de la cantidad y de la calidad, eliminando la influencia de los precios.

Los datos de los últimos tres periodos tienen carácter provisional.